

Μεσίνα και το αξιαγάπητο Περιφερειακό Μουσείο (MES-23)

Διάρκεια: 4 ώρες | Ενήλικες: €72.00 | Παιδιά: €55.00

Μεσίνα και το αξιαγάπητο Περιφερειακό Μουσείο

Αν λατρεύετε την τέχνη και τον πολιτισμό, αλλά δεν θέλετε χάσετε την ευκαιρία για μια μικρή περιήγηση στα αξιοθέατα, ελάτε μαζί μας σε αυτήν την ευχάριστη εκδρομή για να ανακαλύψετε τη Μεσσήνη και το νέο της μουσείο, "MuMe". Φεύγοντας από το λιμάνι, θα φτάσετε στο Περιφερειακό Μουσείο της Μεσσήνης, η επίσκεψη του οποίου αφηγείται την ιστορία της σικελικής τέχνης από τον 12ο έως το 18ο αιώνα.

Στη συλλογή του περιλαμβάνονται αριστουργήματα, μεταξύ των οποίων 2 ζωγραφισμένοι καμβάδες του Caravaggio "Το Προσκήνυμα των Βοσκών" και "Η Ανάσταση του Λαζάρου", έργα ζωγράφων όπως ο Antonello da Messina, ο Girolamo Alibrandi και γλύπτες όπως ο Antonello Gagini, ο Giovanni Angelo Montorsoli. Το μουσείο φιλοξενεί περίπου 750 έργα στις 13 αίθουσές του, σε ένα πολυθεματικό μονοπάτι.

Μετά την επίσκεψη στο μουσείο, το δεύτερο σκέλος της περιήγησης περιλαμβάνει μια στάση στο Ganzirri, ένα μικρό ψαροχώρι που βρίσκεται κοντά στις λίμνες Pantano Grande και Pantano Piccolo, οι οποίες είναι πλούσιες σε θαλάσσια ζωή. Επιστρέφοντας στην πόλη, το πούλμαν θα σας πάει μια πανοραμική βόλτα στα κύρια αξιοθέατα της Μεσσήνης, όπως το Δημαρχείο, το Συντριβάνι του Ποσειδώνα και τον Καθεδρικό Ναό, όπου έχει προγραμματιστεί στάση με ελεύθερο χρόνο, πριν επιστρέψετε στο λιμάνι.

Σημειώσεις: Συνιστάται συντηρητική ενδυμασία για επίσκεψη σε θρησκευτικούς χώρους. Οι χρήστες αναπηρικών αμαξιδίων, μπορούν να συμμετάσχουν, κατόπιν συνεννόησης.

Γλώσσες ξενάγησης:

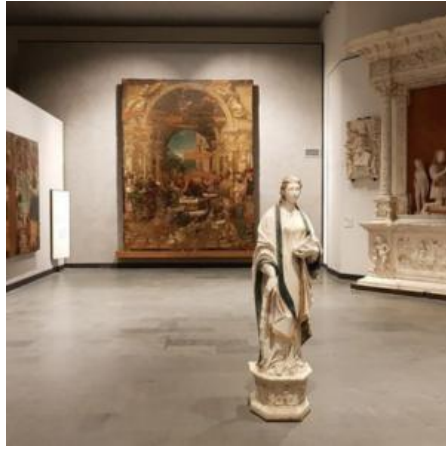
Αγγλικά

Γερμανικά

Ιταλικά

Ισπανικά

Γαλλικά



**Pamekrouaziera.gr**
Η κρουαζιέρα στα καλύτερα της!