

7ήμερη Κρουαζιέρα Ελλάδα, Τουρκία, Ισραήλ, Κύπρος



ΚΡΟΥΑΖΙΕΡΑ
7 ημερες
Από 299€

**ΚΡΟΥΑΖΙΕΡΑ ΣΤΗΝ
ΑΝΑΤΟΛΙΚΗ ΜΕΣΟΓΕΙΟ
& ΤΟΥΣ ΑΓΙΟΥΣ ΤΟΠΟΥΣ
ΚΑΘΕ ΔΕΥΤΕΡΑ**

**Πειραιάς | Κουσάντασι
Χάιφα | Λεμεσός | Ρόδος
Σαντορίνη | Πειραιάς**

 **MSC**
CRUISES


Η κρουαζιέρα στα καλύτερα της!

MSC Lirica Πληρης Διατροφή

ΠΛΗΡΟΦΟΡΙΕΣ

Προορισμοί: Κουσάντασι, Χάιφα, Λεμεσός, Ρόδος, Σαντορίνη

Αναχωρήσεις: Κάθε Δευτέρα: Απρίλιος 2022: 11, 18, 25 / Μάιος 2022: 2, 9, 16, 23, 30 / Ιούνιος 2022: 6, 13, 20, 27

Ιούλιος 2022: 4, 11, 18, 25 / Αύγουστος 2022: 1, 8, 15, 22, 29 / Σεπτέμβριος 2022: 5, 12, 19, 26 / Οκτώβριος 2022: 3, 10, 17

Λιμάνι Αναχώρησης: Πειραιάς

Μια μοναδική κρουαζιέρα από τον Πειραιά στην Ανατολική Μεσόγειο, με την εγγύηση και πολυτέλεια του MSC Lirica. Στο κρουαζιερόπλοιο σας περιμένουν γκουρμέ εστιατόρια με μεσογειακές γεύσεις στο βασιλικό La Bussola Restaurant, αλλά και γεύσεις από την Ασία, όπως στο κρυστάλλινο Kaito Sushi Bar και το κατακόκκινο Jia Yao. Πιείτε το ποτό σας στο Lord Nelson Pub ή στο πολυτελέστατο The Beverly Hills Bar καθώς και στους υπόλοιπους χώρους ψυχαγωγίας του κρουαζιεροπλοίου. Εκτός από τις άψογες υπηρεσίες και παροχές του MSC Lirica, θα έχετε την ευκαιρία μέσα σε 7 ημέρες να ζήσετε μια υπέροχη εμπειρία καθώς θα επισκεφθείτε την Αρχαία Έφεσο στο Κουσάντασι, τους [Αγίους Τόπους στο Ισραήλ \(δείτε την εκδρομή εδώ\)](#), τη Λεμεσό στην πανέμορφη Κύπρο, τη Ρόδο με το επιβλητικό Κάστρο των

Ιπποτών και τη Σαντορίνη, διάσημη για τα πλακόστρωτα σοκάκια της και το μαγευτικό ηλιοβασίλεμα που σου κόβει την ανάσα!

*Για τη συμμετοχή στην κρουαζιέρα, χρειάζεται διαβατήριο σε δμηνη ισχύ μετά και την επιστροφή από την κρουαζιέρα.

ΔΩΡΕΑΝ ΜΕΤΑΦΟΡΑ

Πόλη Συγκέντρωσης	Ώρα
Θεσσαλονίκη	05:00
Κατερίνη	06:00
Λάρισα	07:00
Βόλος	08:00
Λαμία	09:30
Λειβαδιά (Κάστρο)	11:00
Χαλκίδα (Σχηματάρι)	12:00
Πειραιάς	13:30

Στην επιστροφή, το πούλμαν από τον Πειραιά θα αναχωρεί στις 14:30.

 **Pamekrouaziera.gr**
Η κρουαζιέρα στα καλύτερα της!

ΗΜΕΡΑ	ΠΡΟΟΡΙΣΜΟΣ	ΑΦΙΞΗ	ΑΝΑΧΩΡΗΣΗ
Ημέρα 1	Πειραιάς	-	20:00
Ημέρα 2	Κουσάντασι	09:00	18:00
Ημέρα 3	Εν πλω	-	-
Ημέρα 4	Χάιφα	06:00	19:00
Ημέρα 5	Λεμεσός	07:00	16:00
Ημέρα 6	Ρόδος	09:00	18:00
Ημέρα 7	Σαντορίνη	08:00	18:00
Ημέρα 8	Πειραιάς	08:00	-

Περιλαμβάνονται

- Δωρεάν μεταφορά από την πόλη της επιλογής σας προς το λιμάνι του Πειραιά και πίσω
- Διαμονή σε καμπίνα της επιλογής σας
- Πλήρης διατροφή
- Καθημερινή ψυχαγωγία στο πλοίο
- Γυμναστήριο
- Λιμενικοί τέλη και φόροι

Δεν Περιλαμβάνονται

- Κατανάλωση ποτών / αναψυκτικών
- Προαιρετικές εκδρομές
- Ό,τι δεν αναφέρεται ρητά στα περιλαμβανόμενα

MSC Lirica

Το κρουαζιερόπλοιο MSC Lirica υπόσχεται μια ξεχωριστή εμπειρία κρουαζιέρας! Η κομψότητα, η άνεση κι η φιλοξενία συναντιούνται στο κρουαζιερόπλοιο.

Το ανακαινισμένο κρουαζιερόπλοιο MSC Lirica διακρίνεται για την πολυτέλειά του. Διαθέτει τεράστιους άνετους χώρους και πανύψηλα παράθυρα. Θα βρεις ακόμα gourmet εστιατόρια με μεσογειακές γεύσεις, όπως το βασιλικό La Bussola Restaurant, αλλά και το κρυστάλλινο Kaito sushi bar και το κατακόκκινο Jia Yao με γεύσεις από την Ιαπωνία και την Κίνα. Θα πιείς μπύρα στη Lord Nelson Pub ή στο πολυτελέστατο The Beverly Hills Bar. Οι μικροί μας φίλοι θα χαρούν με τους ειδικά διαμορφωμένους γι' αυτά χώρους, όπως το Juniorsclub ή το Teensclub.

Τεχνικά Χαρακτηριστικά

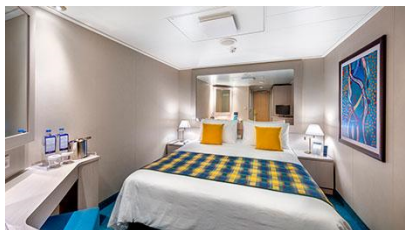
Αρ. Επιβατών - 2679	Σύνολο καμπίνων – 992
Αρ. Πληρώματος - 721	Ναυπήγηση - 2003
Ολική χωρητικότητα - 65,591τ.	Πλάτος - 32m
Ταχύτητα - 21,7κ.	Ανακαίνιση - 2015
Μήκος Πλοίου - 274,9m.	Ύψος Πλοίου - 54m

Οι Καμπίνες



Εσωτερική Bella - IB

Η Εσωτερική Καμπίνα Bella Guarantee IB, έχει χωρητικότητα περίπου 13 τ.μ. και περιλαμβάνει δύο μονά κρεβάτια ή ένα διπλό κατόπιν αιτήματος, αναπαυτική πολυθρόνα, ευρύχωρη ντουλάπα, μπάνιο με ντουζιέρα, νιπτήρα, στεγνωτήρα μαλλιών, τηλεόραση, τηλέφωνο, Wi-Fi με χρέωση, μίνι μπαρ, χρηματοκιβώτιο και κλιματισμό.



Εσωτερική Junior Fantastica κατάστρωμα 7-8 - IM1
Η Εσωτερική Καμπίνα Junior Fantastica IM1, βρίσκεται στο 7ο & 8ο κατάστρωμα και έχει χωρητικότητα 12-13 τ.μ. Περιλαμβάνει δύο μονά κρεβάτια ή ένα διπλό κατόπιν αιτήματος, αναπαυτική πολυθρόνα, ευρύχωρη ντουλάπα, μπάνιο με ντουζιέρα, νιπτήρα, στεγνωτήρα μαλλιών, τηλεόραση, τηλέφωνο, Wi-Fi με χρέωση, μίνι μπαρ, χρηματοκιβώτιο και κλιματισμό.



Εσωτερική Junior Fantastica κατάστρωμα 9-10 - IM2
Η Εσωτερική Καμπίνα Junior Fantastica IM2, βρίσκεται στο 9ο & 10ο κατάστρωμα και έχει χωρητικότητα 11-17 τ.μ. και περιλαμβάνει δύο μονά κρεβάτια ή ένα διπλό κατόπιν αιτήματος, αναπαυτική πολυθρόνα, ευρύχωρη ντουλάπα, μπάνιο με ντουζιέρα, στεγνωτήρα μαλλιών, τηλεόραση, τηλέφωνο, Wi-Fi με χρέωση, μίνι μπαρ, χρηματοκιβώτιο και κλιματισμό.



Εξωτερική Bella Guaranteed - OB
Η Εξωτερική Καμπίνα Bella Guarantee OB, έχει χωρητικότητα περίπου 13-22 τ.μ. και περιλαμβάνει δύο μονά κρεβάτια ή ένα διπλό κατόπιν αιτήματος, αναπαυτική πολυθρόνα, ευρύχωρη ντουλάπα, μπάνιο με ντουζιέρα, στεγνωτήρα μαλλιών, τηλεόραση, τηλέφωνο, Wi-Fi με χρέωση, μίνι μπαρ, χρηματοκιβώτιο και κλιματισμό.



Εξωτερική Junior Fantastica Περιορισμένη θέα κατάστρωμα 7 - OO
Η Εξωτερική Καμπίνα Junior Fantastica με Περιορισμένη Θέα OO, βρίσκεται στο 7ο κατάστρωμα και έχει χωρητικότητα 12-13 τ.μ. και περιλαμβάνει δύο μονά κρεβάτια ή ένα διπλό κατόπιν αιτήματος, αναπαυτική πολυθρόνα, ευρύχωρη ντουλάπα, μπάνιο με ντουζιέρα, στεγνωτήρα μαλλιών, τηλεόραση, τηλέφωνο, Wi-Fi με χρέωση, μίνι μπαρ, χρηματοκιβώτιο και κλιματισμό και παράθυρο (περιορισμένη θέα).



Εξωτερική Junior Fantastica κατάστρωμα 7-8 - OM1
Η Εξωτερική Καμπίνα Junior Fantastica OM1, βρίσκεται στο 7ο & 8ο κατάστρωμα και έχει χωρητικότητα 12-13 τ.μ. Περιλαμβάνει δύο μονά κρεβάτια ή ένα διπλό κατόπιν αιτήματος, αναπαυτική πολυθρόνα, ευρύχωρη ντουλάπα, μπάνιο με ντουζιέρα, στεγνωτήρα μαλλιών, τηλεόραση, τηλέφωνο, Wi-Fi με χρέωση, μίνι μπαρ, χρηματοκιβώτιο και κλιματισμό και παράθυρο.



Εξωτερική Junior Fantastica κατάστρωμα 9-10 - OM2
Η Εξωτερική Καμπίνα Junior Fantastica OM2, βρίσκεται στο 9ο & 10ο κατάστρωμα και έχει χωρητικότητα 13 τ.μ. και περιλαμβάνει δύο μονά κρεβάτια ή ένα διπλό κατόπιν αιτήματος, αναπαυτική πολυθρόνα, ευρύχωρη ντουλάπα, μπάνιο με ντουζιέρα, στεγνωτήρα μαλλιών, τηλεόραση, τηλέφωνο, Wi-Fi με χρέωση, μίνι μπαρ, χρηματοκιβώτιο και κλιματισμό και παράθυρο.



Εξωτερική Premium Fantastica κατάστρωμα 9 - OL1
Η Εξωτερική Καμπίνα Premium Fantastica OL1, βρίσκεται στο 9ο κατάστρωμα και έχει χωρητικότητα 22 τ.μ. και περιλαμβάνει δύο μονά κρεβάτια ή ένα διπλό κατόπιν αιτήματος, αναπαυτική πολυθρόνα, ευρύχωρη ντουλάπα, μπάνιο με ντουζιέρα, στεγνωτήρα μαλλιών, τηλεόραση, τηλέφωνο, Wi-Fi με χρέωση, μίνι μπαρ, χρηματοκιβώτιο και κλιματισμό και παράθυρο.



Μπαλκόνι Bella Guaranteed - BB
Η Καμπίνα με μπαλκόνι Bella Guarantee BB, έχει χωρητικότητα περίπου 12 τ.μ. και περιλαμβάνει μπαλκόνι περίπου 3-4 τ.μ., δύο μονά κρεβάτια ή ένα διπλό κατόπιν αιτήματος, αναπαυτική πολυθρόνα, ευρύχωρη ντουλάπα, καθιστικό με καναπέ, μπάνιο με ντουζιέρα, στεγνωτήρα μαλλιών, τηλεόραση, τηλέφωνο, Wi-Fi με χρέωση, μίνι μπαρ, χρηματοκιβώτιο και κλιματισμό και παράθυρο.



Μπαλκόνι Junior Fantastica - BM1

Η Καμπίνα με μπαλκόνι Junior Fantastica BM1, βρίσκεται στο 9ο & 10ο κατάστρωμα, έχει χωρητικότητα περίπου 13 τ.μ. και περιλαμβάνει μπαλκόνι περίπου 3 τ.μ., δύο μονά κρεβάτια ή ένα διπλό, αναπαυτική πολυθρόνα, ευρύχωρη ντουλάπα, μπάνιο με ντουζιέρα, καθιστικό με καναπέ, στεγνωτήρα μαλλιών, τηλεόραση, τηλέφωνο, Wi-Fi με χρέωση, μίνι μπαρ, χρηματοκιβώτιο και κλιματισμό.



Σουίτα Deluxe Aurea κατάστρωμα 10 - SR1

Η Deluxe Aurea Σουίτα SR1, βρίσκεται στο 10ο κατάστρωμα, έχει χωρητικότητα 22 τ.μ. και περιλαμβάνει μπαλκόνι περίπου 5 τ.μ., δύο μονά κρεβάτια ή ένα διπλό κατόπιν αιτήματος, καθιστικό με καναπέ, αναπαυτική πολυθρόνα, ευρύχωρη ντουλάπα, μπάνιο με μπανιέρα, νιπτήρα και στεγνωτήρα μαλλιών, τηλεόραση, τηλέφωνο, Wi-Fi με χρέωση, μίνι μπαρ, χρηματοκιβώτιο και κλιματισμό.



Σουίτα Deluxe Aurea κατάστρωμα 12 - SR2

Η Deluxe Aurea Σουίτα SR2, βρίσκεται στο 12ο κατάστρωμα, έχει χωρητικότητα 22 τ.μ. και περιλαμβάνει μπαλκόνι περίπου 5 τ.μ., δύο μονά κρεβάτια ή ένα διπλό κατόπιν αιτήματος, καθιστικό με καναπέ, αναπαυτική πολυθρόνα, ευρύχωρη ντουλάπα, μπάνιο με μπανιέρα, νιπτήρα και στεγνωτήρα μαλλιών, τηλεόραση, τηλέφωνο, Wi-Fi με χρέωση, μίνι μπαρ, χρηματοκιβώτιο και κλιματισμό.