

7ήμερη Κρουαζιέρα Piraeus, Split, Venice-Marghera, Brindisi, Mykonos, Piraeus



**ΚΡΟΥΑΖΙΕΡΑ**  
7 ημερες  
Από 683€

**MSC**  
CRUISES

**7ήμερη κρουαζιέρα**  
**Βενετία και**  
**Δαλματικές ακτές**

**Πειραιάς | Σπλιτ**  
**Βενετία | Μπριντιζι**  
**Μύκονος | Πειραιάς**

**Pamekrouaziera.gr**  
Η κρουαζιέρα στα καλύτερα της!

MSC Sinfonia Πληρης Διατροφη

## ΠΛΗΡΟΦΟΡΙΕΣ

**Λιμάνι Αναχώρησης-Επιστροφής:** Πειραιάς

**Προορισμοί:** Σπλιτ, Βενετία, Μπριντιζι, Μύκονος

**Αναχώρηση:** 10,17,24 Οκτωβρίου

Ξεκινήστε ένα αξέχαστο ταξίδι στις πιο όμορφες παραθαλάσσιες πόλεις της Ευρώπης, καθώς σαλπάρουμε από το ιστορικό λιμάνι του Πειραιά με το MSC Sinfonia. Πρώτος προορισμός το Σπλιτ της Κροατίας, όπου η αρχαία ιστορία και η εκπληκτική αρχιτεκτονική δένουν άψογα κατά μήκος της Αδριατικής Θάλασσας. Εδώ, το ανάκτορο του Διοκλητιανού που έχει χαρακτηριστεί από την UNESCO αποτελεί απόδειξη της πλούσιας κληρονομιάς της πόλης. Συνεχίζοντας, φτάνουμε στη Βενετία της Ιταλίας, μια γοητευτική πλωτή πόλη χτισμένη πάνω σε 118 μικρά νησιά, όπου τα εμβληματικά κανάλια και η μεγαλοπρεπής αρχιτεκτονική δημιουργούν μια πραγματικά μοναδική ατμόσφαιρα.

Στη συνέχεια, θα φτάσουμε στο Μπριντιζι της Ιταλίας, ένα ιστορικό λιμάνι στην περιοχή της Απουλίας που παρουσιάζει ένα συναρπαστικό μείγμα ρωμαϊκών, ελληνικών και μεσαιωνικών επιρροών. Τέλος, φθάνουμε στο κοσμοπολίτικο νησί της Μυκόνου, όπου τα ασβεστωμένα χωριά,

οι παρθένες παραλίες και η έντονη νυχτερινή ζωή συνδυάζονται για να κάνουν αυτό το διαμάντι του Αιγαίου ένα από τα αγαπημένα των ταξιδιωτών από όλο τον κόσμο. Επιστρέφουμε στο πολυσύχναστο λιμάνι του Πειραιά, όπου οι αναμνήσεις θα συνεχίσουν να αντηχούν πολύ καιρό μετά το τέλος του ταξιδιού μας.

Το MSC Sinfonia, ένα κρουαζιερόπλοιο της κατηγορίας Lirica, προσφέρει ένα ευρύ φάσμα ανέσεων για τους επιβάτες. Χαλαρώστε δίπλα στην πισίνα, απολαύστε ζωντανές παραστάσεις στο Teatro San Carlo ή χορέψτε στην Pasha Club Disco. Το Sanremo Casino και η Virtual Arcade παρέχουν πρόσθετες επιλογές ψυχαγωγίας. Υπάρχει μεγάλη ποικιλία, καμπίνες με θέα στον ωκεανό και ευρύχωρες σουίτες, εξασφαλίζοντας μια απολαυστική εμπειρία κρουαζιέρας για όλους τους επισκέπτες.

[Για όλες τις υπόλοιπες αναχωρήσεις πατήστε ΕΔΩ](#)



ΗΜΕΡΑ	ΠΡΟΟΡΙΣΜΟΣ	ΑΦΙΞΗ	ΑΝΑΧΩΡΗΣΗ
Ημέρα 1	Πειραιάς	-	17:00
Ημέρα 2	Εν πλω	N/:/A	N/:/A
Ημέρα 3	Σπλιτ	07:00	16:00
Ημέρα 4	Βενετία	07:00	16:00
Ημέρα 5	Μπρίντιζι	16:00	22:00
Ημέρα 6	Εν πλω	N/:/A	N/:/A
Ημέρα 7	Μύκονος	09:00	20:00
Ημέρα 8	Πειραιάς	07:00	-

#### Περιλαμβάνονται

- Διαμονή σε καμπίνα της επιλογής σας
- Πλήρης διατροφή
- Καθημερινή ψυχαγωγία στο πλοίο
- Γυμναστήριο
- Λιμενικοί τέλη και φόροι
- Φιλοδωρήματα

#### Δεν Περιλαμβάνονται

- Κατανάλωση ποτών / αναψυκτικών
- Προαιρετικές εκδρομές
- Ό,τι δεν αναφέρεται ρητά στα περιλαμβανόμενα

**Primekrouaziera.gr**  
 Η κρουαζιέρα στα καλύτερα της!

# MSC Sinfonia

Στο κρουαζιερόπλοιο MSC Sinfonia κάθε ημέρα είναι μια ανακάλυψη! Το πολυτελές κι ανακαινισμένο κρουαζιερόπλοιο της MSC Cruises είναι ανακαινισμένο και σχεδιασμένο για να ικανοποιήσει κάθε ανάγκη.

Στα gourmet εστιατόρια του κρουαζιερόπλοιου θα έχεις την ευκαιρία να γευτείς αυθεντικές συνταγές της μεσογειακής κουζίνας. Στα bars, όπως το καταγάλανο Manhattan Bar ή το χρυσό Budha Bar θα έχεις τη δυνατότητα να πιείς το cocktail σου ή το κρασί σου. Για τη χαλάρωσή σου, θα βρεις το MSC Aurea Spa και το Massage Room ενώ αν θες να μαυρίσεις, δεν έχεις παρά να επισκεφτείς το Solarium. Τα παιδιά θα απολαύσουν τους ειδικά σχεδιασμένους γι' αυτά χώρους, όπως το Juniors και το Young Club.

## Τεχνικά Χαρακτηριστικά

Αρ. Επιβατών - 2340	Σύνολο καμπίνων – 975
Αρ. Πληρώματος - 721	Ναυπήγηση - 2002
Ολική χωρητικότητα - 65,542τ.	Πλάτος - 32m
Ταχύτητα - 21κ.	Ανακαίνιση - 2015
Μήκος Πλοίου - 275μ.	

## Οι Καμπίνες



### Εσωτερική Bella Guaranteed - IB

Η Εσωτερική Καμπίνα Bella Guarantee IB, έχει χωρητικότητα περίπου 13 τ.μ. και περιλαμβάνει δύο μονά κρεβάτια τα οποία κατόπιν αιτήματος μπορούν να μετατραπούν σε ένα διπλό. Επιπλέον περιλαμβάνει ευρύχωρη ντουλάπα, αναπαυτική πολυθρόνα, μπάνιο με ντουζιέρα, στεγνωτήρα μαλλιών, τηλεόραση, τηλέφωνο, Wi-Fi με χρέωση, μίνι μπαρ, χρηματοκιβώτιο και κλιματισμό.



Εσωτερική Junior Fantastica κατάστρωμα 7-8 - IM1  
Η Εσωτερική Καμπίνα Junior Fantastica IM1, βρίσκεται στο 7ο & 8ο κατάστρωμα και έχει χωρητικότητα 12-13 τ.μ. Περιλαμβάνει δύο μονά κρεβάτια τα οποία κατόπιν αιτήματος μπορούν να μετατραπούν σε ένα διπλό. Επιπλέον περιλαμβάνει ευρύχωρη ντουλάπα, αναπαυτική πολυθρόνα, μπάνιο με ντουζιέρα, στεγνωτήρα μαλλιών, τηλεόραση, τηλέφωνο, Wi-Fi με χρέωση, μίνι μπαρ, χρηματοκιβώτιο και κλιματισμό.



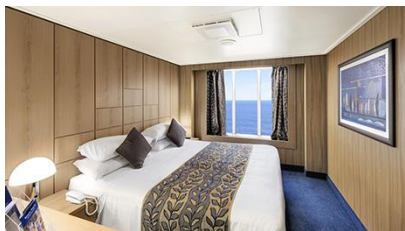
Εσωτερική Fantastica - IM2  
Η Εσωτερική Καμπίνα Junior Fantastica IM2, βρίσκεται στο 9ο & 10ο κατάστρωμα και έχει χωρητικότητα 11-17 τ.μ. Περιλαμβάνει δύο μονά κρεβάτια τα οποία κατόπιν αιτήματος μπορούν να μετατραπούν σε ένα διπλό. Επιπλέον περιλαμβάνει ευρύχωρη ντουλάπα, αναπαυτική πολυθρόνα, μπάνιο με ντουζιέρα, στεγνωτήρα μαλλιών, τηλεόραση, τηλέφωνο, Wi-Fi με χρέωση, μίνι μπαρ, χρηματοκιβώτιο και κλιματισμό.



Εξωτερική Junior Fantastica Περιορισμένη θέα κατάστρωμα 7 - OO  
Η Εξωτερική Καμπίνα Junior Fantastica με Περιορισμένη Θέα OO, βρίσκεται στο 7ο κατάστρωμα και έχει χωρητικότητα 12-13 τ.μ. Περιλαμβάνει δύο μονά κρεβάτια τα οποία κατόπιν αιτήματος μπορούν να μετατραπούν σε ένα διπλό. Επιπλέον περιλαμβάνει ευρύχωρη ντουλάπα, αναπαυτική πολυθρόνα, μπάνιο με ντουζιέρα, στεγνωτήρα μαλλιών, τηλεόραση, τηλέφωνο, Wi-Fi με χρέωση, μίνι μπαρ, χρηματοκιβώτιο, κλιματισμό και παράθυρο (περιορισμένη θέα).



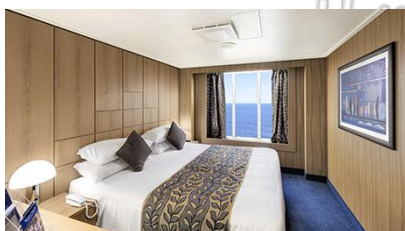
Εξωτερική Bella Guaranteed - OB  
Η Εξωτερική Καμπίνα Bella Guarantee OB, έχει χωρητικότητα περίπου 13-22 τ.μ. και περιλαμβάνει δύο μονά κρεβάτια τα οποία κατόπιν αιτήματος μπορούν να μετατραπούν σε ένα διπλό. Επιπλέον περιλαμβάνει ευρύχωρη ντουλάπα, αναπαυτική πολυθρόνα, μπάνιο με ντουζιέρα, στεγνωτήρα μαλλιών, τηλεόραση, τηλέφωνο, Wi-Fi με χρέωση, μίνι μπαρ, χρηματοκιβώτιο και κλιματισμό.



Εξωτερική Junior Fantastica κατάστρωμα 7-8 - OM1  
Η Εξωτερική Καμπίνα Junior Fantastica OM1, βρίσκεται στο 7ο & 8ο κατάστρωμα και έχει χωρητικότητα 12-13 τ.μ. Περιλαμβάνει δύο μονά κρεβάτια τα οποία κατόπιν αιτήματος μπορούν να μετατραπούν σε ένα διπλό. Επιπλέον περιλαμβάνει ευρύχωρη ντουλάπα, αναπαυτική πολυθρόνα, μπάνιο με ντουζιέρα, στεγνωτήρα μαλλιών, τηλεόραση, τηλέφωνο, Wi-Fi με χρέωση, μίνι μπαρ, χρηματοκιβώτιο, κλιματισμό και παράθυρο.



Εξωτερική Junior Fantastica κατάστρωμα 9-10 - OM2  
Η Εξωτερική Καμπίνα Junior Fantastica OM2, βρίσκεται στο 9ο & 10ο κατάστρωμα και έχει χωρητικότητα 13 τ.μ. Περιλαμβάνει δύο μονά κρεβάτια τα οποία κατόπιν αιτήματος μπορούν να μετατραπούν σε ένα διπλό. Επιπλέον περιλαμβάνει ευρύχωρη ντουλάπα, αναπαυτική πολυθρόνα, μπάνιο με ντουζιέρα, στεγνωτήρα μαλλιών, τηλεόραση, τηλέφωνο, Wi-Fi με χρέωση, μίνι μπαρ, χρηματοκιβώτιο, κλιματισμό και παράθυρο.



Εξωτερική Premium Fantastica κατάστρωμα 9 - OL1  
Η Εξωτερική Καμπίνα Premium Fantastica OL1, βρίσκεται στο 9ο κατάστρωμα και έχει χωρητικότητα 22 τ.μ. Περιλαμβάνει δύο μονά κρεβάτια τα οποία κατόπιν αιτήματος μπορούν να μετατραπούν σε ένα διπλό. Επιπλέον περιλαμβάνει ευρύχωρη ντουλάπα, αναπαυτική πολυθρόνα, μπάνιο με ντουζιέρα, στεγνωτήρα μαλλιών, τηλεόραση, τηλέφωνο, Wi-Fi με χρέωση, μίνι μπαρ, χρηματοκιβώτιο, κλιματισμό και παράθυρο.



Μπαλκόνι Bella Guaranteed - BB  
Η Καμπίνα με μπαλκόνι Bella Guarantee BB, έχει χωρητικότητα περίπου 12 τ.μ. και περιλαμβάνει μπαλκόνι περίπου 3-4 τ.μ., δύο μονά κρεβάτια τα οποία κατόπιν αιτήματος μπορούν να μετατραπούν σε ένα διπλό. Επιπλέον περιλαμβάνει ευρύχωρη ντουλάπα, καθιστικό με καναπέ, μπάνιο με ντουζιέρα, στεγνωτήρα μαλλιών, τηλεόραση, τηλέφωνο, Wi-Fi με χρέωση, μίνι μπαρ, χρηματοκιβώτιο και κλιματισμό.



Μπαλκόνι Junior Fantastica κατάστρωμα 9-10 - BM1  
Η Καμπίνα με μπαλκόνι Junior Fantastica BM1, βρίσκεται στο 9ο & 10ο κατάστρωμα, έχει χωρητικότητα περίπου 13 τ.μ. και περιλαμβάνει μπαλκόνι περίπου 3 τ.μ., δύο μονά κρεβάτια τα οποία κατόπιν αιτήματος μπορούν να μετατραπούν σε ένα διπλό. Επιπλέον περιλαμβάνει ευρύχωρη ντουλάπα, μπάνιο με ντουζιέρα, καθιστικό με καναπέ, στεγνωτήρα μαλλιών, τηλέφωνο, Wi-Fi με χρέωση, μίνι μπαρ, χρηματοκιβώτιο και κλιματισμό.



Σουίτα Deluxe Aurea κατάστρωμα 10 - SR1  
Η Deluxe Aurea Σουίτα SR1, βρίσκεται στο 10ο κατάστρωμα, έχει χωρητικότητα 22 τ.μ. και περιλαμβάνει μπαλκόνι περίπου 5 τ.μ., δύο μονά κρεβάτια τα οποία κατόπιν αιτήματος μπορούν να μετατραπούν σε ένα διπλό, καθιστικό με καναπέ, ευρύχωρη ντουλάπα, μπάνιο με μπανιέρα, νιπτήρα και στεγνωτήρα μαλλιών, τηλεόραση, τηλέφωνο, Wi-Fi με χρέωση, μίνι μπαρ, χρηματοκιβώτιο και κλιματισμό.



Σουίτα Deluxe Aurea κατάστρωμα 12 - SR2  
Η Deluxe Aurea Σουίτα SR2, βρίσκεται στο 12ο κατάστρωμα, έχει χωρητικότητα 22 τ.μ. και περιλαμβάνει μπαλκόνι περίπου 5 τ.μ., δύο μονά κρεβάτια τα οποία κατόπιν αιτήματος μπορούν να μετατραπούν σε ένα διπλό, καθιστικό με καναπέ, ευρύχωρη ντουλάπα, μπάνιο με μπανιέρα, νιπτήρα και στεγνωτήρα μαλλιών, τηλέφωνο, Wi-Fi με χρέωση, μίνι μπαρ, χρηματοκιβώτιο και κλιματισμό