

## Ιερουσαλήμ (HAF-04)

Διάρκεια: 10 ώρες | Ενήλικες: €119.00 | Παιδιά: €83.00

Ελάτε μαζί μας στην Ιερουσαλήμ, σε μια διαδρομή 2 ωρών οδικώς από το λιμάνι, μια από τις πιο εμπνευσμένες πόλεις στον κόσμο και φημισμένη για την ιστορική της σημασία, τον πνευματικό συμβολισμό και το οπτικό της μεγαλείο.

Η εκδρομή σας θα ξεκινήσει με μια στάση στο Mount of Olives Promenade για να απολαύσετε την εκπληκτική θέα. Έπειτα, θα κάνετε μια βόλτα στην Παλιά Πόλη της Ιερουσαλήμ. Περάστε το Dung Gate, το Δυτικό Τείχος - τα ερείπια του δεύτερου ναού που καταστράφηκε από τους Ρωμαίους το 70 μ.Χ. και του πιο ιερού εβραϊκού ιερού στην Ιερουσαλήμ.

Περπατήστε κατά μήκος ενός τμήματος της "Via Dolorosa", της Οδού του Μαρτυρίου, που θεωρείται από τους Χριστιανούς ως ο πιο ιερός δρόμος στον κόσμο, καθώς είναι το μονοπάτι που ακολούθησε ο Ιησούς κουβαλώντας το Σταυρό προς τη σταύρωσή του. Μπορείτε επίσης να θαυμάσετε την εκκλησία του Πανάγιου Τάφου, χωρίς να εισέλθετε στον τάφο.

Τέλος, η εκδρομή σας περιλαμβάνει μεσημεριανό γεύμα και επίσκεψη σε κατάστημα με σουβενίρ στην Ιερουσαλήμ, από όπου θα επιστρέψετε οδικώς στο λιμάνι της Χάιφα.

-Πεζοπορία υψηλής δυσκολίας: περπάτημα 2,5 χλμ. σε ανώμαλο, λιθόστρωτο έδαφος, με κλίση και μερικά σκαλοπάτια. Συνιστώνται άνετα παπούτσια.

-Συνιστάται συντηρητική ενδυμασία για επίσκεψη σε θρησκευτικούς χώρους.



## Οι Κήποι του Μπαχάι, Η Αρχαία Άκρα & Ο Ναός των Ιπποτών (HAF-08)

Διάρκεια: 5 ώρες | Ενήλικες: €65.00 | Παιδιά: €46.00

Επισκεφθείτε το όρος Κάρμηλος και την αρχαία πόλη Άκρα. Η διαδρομή σας θα σας οδηγήσει, μέσω της Μονής Stella Maris Carmelite, στη λεωφόρο Panorama, που φημίζεται για την πανοραμική θέα στην πόλη, τον κόλπο της Χάιφα, την ακτογραμμή και όλο το βόρειο Ισραήλ.

Σταματήστε για να δείτε τους κήπους Μπαχάι, ένα Μνημείο Παγκόσμιας Κληρονομιάς της UNESCO, από την επάνω βεράντα. Αυτοί είναι οι μεγαλύτεροι κρεμαστοί κήποι στον κόσμο. Το ιερό είναι το δεύτερο πιο ιερό μέρος για την κοινότητα των Μπαχάι στον κόσμο. Συνεχίστε προς το όρος Κάρμηλος, αφήνοντας τη Χάιφα και διασχίζοντας τον κόλπο στην Akko (Άκρα), την παλαιότερη πόλη στη βόρεια περιοχή.

Περισσότερα από 4.000 χρόνια καταγεγραμμένης ιστορίας θα ξεδιπλωθούν μπροστά στα μάτια σας, καθώς περπατάτε μέσα από τα στενά λιθόστρωτα περάσματα και το πολύχρωμο παζάρι της Άκρας. Η σημερινή πόλη χτίστηκε τον 18ο αιώνα στα ερείπια της πόλης των Σταυροφόρων του 12ου αιώνα. Η Άκρα έχει αλλάξει χέρια και ονόματα πολλές φορές κατά τη διάρκεια των χιλιετιών, αλλά από το 1948, έχει επιστρέψει στο βιβλικό της όνομα Akko.

Επισκεφθείτε τις Αίθουσες των Σταυροφόρων, που χτίστηκαν από τους Οσπιτάλιους Ιππότες ή Ιωαννίτες Ιππότες και την υπόγεια πόλη των Σταυροφόρων. Περπατήστε δίπλα από το Τζαμί του Al Jazzar, που χτίστηκε τον 18ο αιώνα, μέσα από το παζάρι μέχρι το λιμάνι και το Khan el-Umdan (Inn of the Pillars), ένα όμορφο караβανσεράι του 18ου αιώνα.

Στη συνέχεια, “γυίστε” πίσω στο 12ο αιώνα για να επισκεφθείτε την εντυπωσιακή σήραγγα των Ναϊτών. Αυτό το εκπληκτικό τεχνικό κατόρθωμα είναι μια σήραγγα μήκους άνω των χιλίων ποδίων, λαξευμένη μέσα από συμπαγή πέτρα, που συνδέει το φρούριο (δεν υπάρχει πλέον) με το λιμάνι, το οποίο παραμένει άθικτο μέχρι σήμερα.

Όπως υποδηλώνει το όνομά του, οι Ναϊτες Ιππότες κατασκεύασαν τη σήραγγα που οι Σταυροφόροι επιφορτίστηκαν με τη φύλαξη του ναού στην Ιερουσαλήμ. Οι Σαλαντίν ανάγκασαν τους Ναϊτες να υποχωρήσουν στην Άκρα, που ήταν το τελευταίο τους προπύργιο στο Ισραήλ, μέχρι την Άλωση της Άκρας το 1297. Το τούνελ θα σας οδηγήσει στον φάρο και στο θαλάσσιο τείχος. Θα έχετε λίγο ελεύθερο χρόνο για να κάνετε τα ψώνια σας στο παζάρι πριν επιστρέψετε στη Χάιφα και στο πλοίο.

-Πεζοπορία υψηλής δυσκολίας: περπάτημα σε ανώμαλο έδαφος. Δεν θεωρείται κατάλληλη για χρήστες αναπηρικών αμαξιδίων.



**Pamekrouaziera.gr**  
Η κρουαζιέρα στα καλύτερα της!

## Εξερευνώντας τη Γαλιλαία (HAF-11)

Διάρκεια: 9 ώρες | Ενήλικες: €115.00 | Παιδιά: €81.00

Τόπος θαυμάτων στην αρχαιότητα και δημοφιλείς προορισμοί για τουρίστες και πιστούς σήμερα, αυτή η εκδρομή καλύπτει ένα άλλο σημαντικό ορόσημο των Αγίων Τόπων - τη Θάλασσα της Γαλιλαίας. Αυτό το μεγάλο υδάτινο σώμα δεν είναι στην πραγματικότητα «θάλασσα» αλλά μια λίμνη. Και μάλιστα, η μεγαλύτερη λίμνη γλυκού νερού στο Ισραήλ, κοντά στα Υψίπεδα του Γκολάν.

Εδώ ο Ιησούς διεξήγαγε το μεγαλύτερο μέρος της διακονίας του και πολλά από τα θαύματά του, όπως το περπάτημα πάνω στο νερό και η σίτιση της εκκλησίας των 5000 άμωμων. Θα κατευθυνθείτε στη Ναζαρέτ, τη μεγαλύτερη πόλη της Βόρειας Περιφέρειας του Ισραήλ και το σπίτι που πέρασε την παιδική ηλικία του Ιησού, σύμφωνα με την Καινή Διαθήκη.

Η εκπληκτικά σύγχρονη «Βασιλική του Ευαγγελισμού της Θεοτόκου», αποτελεί τόπο προσκυνήματος για πολλούς επισκέπτες. Η εκκλησία χτίστηκε στη θέση όπου ο Αρχάγγελος Γαβριήλ έφερε το χαρμόσυνο μήνυμα της είδησης της γέννησης του Ιησού στην Παναγία. Οι επισκέπτες μπορούν να δουν το υπόγειο σπήλαιο όπου η Παρθένος άκουσε τη φωνή του Αρχαγγέλου.

Στη συνέχεια, θα φτάσετε στην Καπερναούμ, την αρχαία πόλη της Γαλιλαίας. Η πόλη αναφέρεται στην Καινή Διαθήκη στο Ευαγγέλιο του Λουκά και αναφέρεται ότι είναι το σπίτι των Αποστόλων Πέτρου, Ανδρέα, Ιακώβου, Ιωάννη και Ματθαίου. Θα περπατήσετε γύρω από τα ερείπια της συναγωγής, όπου ο Ιησούς δίδασκε τα Σάββατα και προσευχόταν.

Προχωρήστε στην Tabgha που είναι, σύμφωνα με την παράδοση, ο τόπος τριών από τα πιο σημαντικά γεγονότα της Καινής Διαθήκης: η Επί του Όρους Ομιλία, το θαύμα των άρτων και των ψαριών και η εμφάνιση του Ιησού μετά την Ανάσταση. Μετά το μεσημεριανό γεύμα θα προχωρήσετε στο Όρος των Μακαρισμών, τον λόφο από όπου ο Ιησούς έκανε την περίφημη «Επί του Όρους Ομιλία» του και όπου ο Πάπας Ιωάννης Παύλος Β' τέλεσε λειτουργία τον Μάρτιο του 2000.

-Περιορισμένος αριθμός ξεναγών σε άλλες γλώσσες, πλην αγγλικών.

-Πεζοπορία υψηλής δυσκολίας: περπάτημα σε ανώμαλο έδαφος.

-Συνιστάται συντηρητική ενδυμασία για επίσκεψη σε θρησκευτικούς χώρους.

-Η διαδρομή με το λεωφορείο προς τη Θάλασσα της Γαλιλαίας διαρκεί περίπου 2 ώρες.

-Οι επισκέπτες με ειδικές διατροφικές ανάγκες πρέπει να το κοινοποιούν στο Γραφείο Εκδρομών, τουλάχιστον δύο ημέρες πριν.





**Pamekrouaziera.gr**  
Η κρουαζιέρα στα καλύτερα της!

## Χαλαρωτική ξενάγηση στη Νεκρά Θάλασσα (HAF-15)

Διάρκεια: 11 ώρες | Ενήλικες: €129.00 | Παιδιά: €90.00

Ξεκινώντας από το λιμάνι, θα κάνετε μια απολαυστική διαδρομή 3,5 ωρών με πούλμαν μέχρι τη Νεκρά Θάλασσα.

Η Νεκρά Θάλασσα σχηματίστηκε πριν από περισσότερα από δύο εκατομμύρια χρόνια σε μια κοιλάτητα 412 μέτρων κάτω από την επιφάνεια της θάλασσας, το χαμηλότερο σημείο στη γη. Είναι το μοναδικό μέρος στον κόσμο όπου το νερό είναι βαρύτερο από το σώμα σας, κάτι που την καθιστά ιδανική για κολύμπι, μιας και είναι δύσκολο να βυθιστείτε!

Με περιεκτικότητα 35% αλάτι και μέταλλα μπορεί, επίσης, να κάνει θαύματα σε δερματικά προβλήματα. Αυτή η αγχολυτική εκδρομή θα σας δώσει την ευκαιρία να απολαύσετε βαθιά χαλάρωση στα αλμυρά νερά της. Αφήστε τον εαυτό σας να βιώσει τα ευεργετικά αποτελέσματα ενός λουτρού πηλού-λάσπης που αναζωογονεί το σώμα, χάρη στην υψηλή συγκέντρωση σε ορυκτά, όπως πυριτικά και ανθρακικά άλατα. Η περιήγησή σας στη Νεκρά Θάλασσα ολοκληρώνεται με ένα νόστιμο μεσημεριανό γεύμα σε μπουφέ και ελεύθερο χρόνο για ψώνια.

-Η υψηλότερη συγκέντρωση αλατιού στο νερό της Νεκράς Θάλασσας μπορεί να προκαλέσει το ξεθώριασμα των χρωμάτων των μαγιό.

-Συνιστάται μέγιστο όριο 20 λεπτών για μπάνιο στη Νεκρά Θάλασσα και για έκθεση στον ήλιο.

-Η εκδρομή δεν θεωρείται κατάλληλη για επισκέπτες που υποφέρουν από χαμηλή αρτηριακή πίεση ή καρδιακά προβλήματα.

-Τα παιδιά ηλικίας κάτω των 16 ετών δεν μπορούν να κάνουν μπάνιο στις πισίνες μέσα στο θέρετρο.

-Οι χρήστες αναπηρικών αμαξιδίων μπορούν να συμμετάσχουν, κατόπιν συνεννόησης.



## Οδοιπορικό στους Αγίους Τόπους: Ιερουσαλήμ και Βηθλεέμ (HAF-10)

Διάρκεια: | Ενήλικες: €125.00 | Παιδιά: €88.00

Ένα ταξίδι στους Αγίους Τόπους δεν μπορεί να θεωρηθεί ολοκληρωμένο αν δεν περιλαμβάνει επισκέψεις σε δύο από τα σπουδαιότερα βιβλικά μέρη στον κόσμο, την ισραηλινή πόλη της Ιερουσαλήμ και τη μικρή παλαιστινιακή πόλη Βηθλεέμ. Αυτή η εκδρομή σας δίνει την ευκαιρία να κάνετε ένα ταξίδι ζωής!

Θα ξεκινήσετε με πούλμαν, κάνοντας μια διαδρομή διάρκειας 2 ωρών, μέσα από το συναρπαστικό τοπίο της Χάιφα στην Ιερουσαλήμ, ένα από τα πιο εμπνευσμένα μέρη στη γη και διάσημο για την ιστορική του σημασία, τον πνευματικό συμβολισμό και την οπτική του λαμπρότητα. Φτάνοντας στην πόλη της Ιερουσαλήμ θα κάνετε μια στάση στο Haas Promenade, έναν από τους τρεις μεγαλύτερους δρόμους περιπάτου. Κατασκευασμένος στην νοτιοανατολική κορυφογραμμή παρέχει εκπληκτική θέα στην πόλη.

Ακολουθεί μια βόλτα στο ιστορικό παλιό τμήμα της Ιερουσαλήμ, που θα σας μεταφέρει μέσω της πύλης Jaffa και κατά μήκος τμήματος της "Via Dolorosa". Αναγνωρίζεται ευρέως ως ο πιο ιερός δρόμος από τους Χριστιανούς σε όλο τον κόσμο, καθώς αυτό είναι το μονοπάτι που πήρε ο Ιησούς στο δρόμο του προς τον σταυρό. Η ξενάγηση περιλαμβάνει, επίσης, την ευκαιρία να δείτε την εκκλησία του Πανάγιου Τάφου, χωρίς ωστόσο είσοδο στον τάφο.

Στη συνέχεια βρίσκεται στο Δυτικό Τείχος, ένας σημαντικός τόπος εβραϊκής λατρείας που αποτελεί επίσης μέρος του εξωτερικού τοίχου αντιστήριξης του παρακείμενου Όρους του Ναού. Μετά από λίγο ελεύθερο χρόνο για να χαλαρώσετε και να απολαύσετε ένα νόστιμο γεύμα, θα συνεχίσετε για τη Βηθλεέμ, όπου θα επισκεφθείτε την εκκλησία της Γεννήσεως, στη γενέτειρα του Χριστού. Ολοκληρώθηκε το 339 μ.Χ., γίνεται αποδεκτός ως ο παλαιότερος διαρκώς λειτουργικός χριστιανικός ναός στον κόσμο. Η περιήγησή σας στις δύο ιερές πόλεις τελειώνει με την επιστροφή σας στο λιμάνι της Χάιφα και στο πλοίο σας.

-Πεζοπορία υψηλής δυσκολίας: περπάτημα 2,5χλμ. σε ανώμαλο, λιθόστρωτο έδαφος με κλίση και μερικά σκαλοπάτια.

-Συνιστώνται άνετα παπούτσια και συντηρητική ενδυμασία για επίσκεψη σε θρησκευτικούς χώρους.

-Δεν προβλέπεται εσωτερική επίσκεψη στο σπήλαιο Silver Star.

-Για να μπειτε στη Βηθλεέμ είναι υποχρεωτικό να έχετε μαζί το διαβατήριό σας.

-Δεν επιτρέπεται σε όλους τους οδηγούς η είσοδος στη Βηθλεέμ, οπότε μια τοπική τουριστική συνοδός που μιλάει αγγλικά μπορεί να τους αντικαταστήσει. Ο ξεναγός θα μπει στο λεωφορείο μόνο μετά την επίσκεψη στη Βηθλεέμ.



**Pamekrouaziera.gr**  
Η κρουαζιέρα στα καλύτερα της!



## Σαφάρι με τζιπ στο χωριό Αγρός & ο καταρράκτης του Μιλλομέρη (LIM-06)

Διάρκεια: 4 ώρες | Ενήλικες: €92.00 | Παιδιά: €69.00

Το πανέμορφο μεσογειακό νησί της Κύπρου είναι γνωστό για τις υπέροχες παραλίες του, την ενδιαφέρουσα και περιπετειώδη ιστορία του, που χρονολογείται ακριβώς από τη 10η χιλιετία π.Χ., μια πληθώρα αρχαιολογικών θησαυρών, καθώς και πανέμορφα τοπία και αδιάκοπη καλοκαιρινή λιακάδα.

Το δρομολόγιο αυτής της διασκεδαστικής εκδρομής ξεκινάει πρώτα μέσα από μια σειρά από μικρά χωριά στα βόρεια της Λεμεσού, περνώντας τις εύφορες νότιες πλαγιές της οροσειράς του Τροόδους με τους αμπελώνες και άλλες φυτείες, στο δρόμο σας προς το χωριό Αγρός, το κεφαλοχώρι, στο κέντρο της Πιτσιλιάς.

Εδώ θα ανακαλύψετε περισσότερα για τα τοπικά παραδοσιακά προϊόντα, καθώς σε ένα από τα παραδοσιακά σπίτια θα δείτε πως παρασκευάζουν μαρμελάδες και ζαχαρωτά φρούτα. Ο Αγρός είναι ξακουστός για τα τριαντάφυλλά του. Θα έχετε την ευκαιρία μάθετε περισσότερα για το πώς αποστάζεται το ροδόνηρο από φύλλα άγριου τριαντάφυλλου, πως φτιάχνονται κεριά με άρωμα τριαντάφυλλου, λικέρ τριαντάφυλλο και το κονιάκ τριαντάφυλλου.

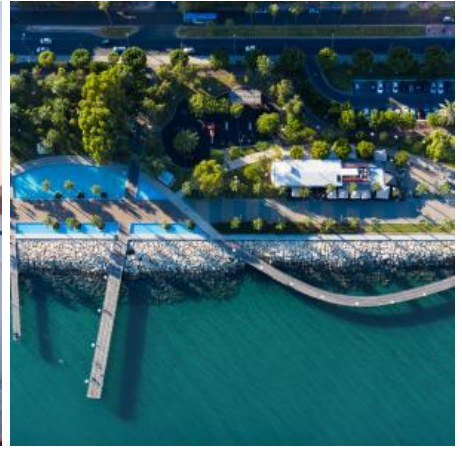
Η περιήγησή σας συνεχίζεται και πάλι, με τζιπ μέσα από το πυκνό πευκοδάσος της οροσειράς του Τροόδους. Μετά από μια σύντομη βόλτα, θα συναντήσετε ένα από τα πιο θαυμαστά δείγματα της φυσικής ομορφιάς του νησιού, τον πανέμορφο, φυσικό Καταρράκτη του Μιλλομέρη. Κρυμμένος μέσα στο βουνό, σε μια τοποθεσία που δεν βλέπει ποτέ ο ήλιος, αποτελεί ένα ειδυλλιακό σκηνικό που αξίζει να απαθανατίσετε με την κάμερά σας. Η περιήγησή σας ολοκληρώνεται με μια χαλαρωτική διαδρομή, καθ' οδόν προς το λιμάνι της Λεμεσού και το πλοίο σας.

*Η κρουαζιέρα στα καλύτερα της!*

-Αυτή η εκδρομή δεν θεωρείται κατάλληλη για χρήστες αναπηρικών αμαξιδίων, έγκυες γυναίκες ή για επισκέπτες με προβλήματα στον αυχένα και την πλάτη.

-Η ξενάγηση γίνεται μόνο στην αγγλική γλώσσα.

- Τις ημέρες επίσημων αργιών και τα σαββατοκύριακα οι επισκέπτες δεν δύναται να παρακολουθήσουν την παραγωγή τοπικών προϊόντων.



**Pamekrouaziera.gr**  
Η κρουαζιέρα στα καλύτερα της!

## Πάφος (LIM-09)

Διάρκεια: 4 ώρες | Ενήλικες: €59.00 | Παιδιά: €41.00

Η Πάφος είναι μια πόλη που βρίσκεται στη νότια ακτή της Κύπρου, 1 ώρα μακριά από τη Λεμεσό. Θα επισκεφτούμε το σπίτι του Διονυσίου για να θαυμάσουμε τα όμορφα ψηφιδωτά που χρονολογούνται στον 3ο αιώνα, πριν συνεχίσουμε για τον Άγιο Νεόφυτο τον Έγκλειστο για να επισκεφτούμε το μοναστήρι του 12ου αιώνα.

Ο Όσιος Νεόφυτος κατέφτασε στην Κύπρο το 1159, όπου λαύξεσε στο βουνό τρία σπήλαια. Η τοποθεσία είναι γνωστή ως «Εγκλείστρα» και περιέχει εξαιρετικά δείγματα βυζαντινών τοιχογραφιών του 12ου έως του 15ου αιώνα. Στο μοναστήρι λειτουργεί, επίσης, ένα σπουδαίο Εκκλησιαστικό Μουσείο.

Θα έχετε ελεύθερο χρόνο για να κάνετε μια βόλτα στο γραφικό λιμάνι και να βγάλετε φωτογραφίες, κατά τη διάρκεια μιας σύντομης στάσης στο Βράχο της Αφροδίτης, μιας και η Πάφος θεωρείται γενέτειρα της Ελληνίδας θεάς του έρωτα.

-Συνιστάται συντηρητική ενδυμασία για επισκέψεις σε θρησκευτικούς χώρους.

-Αυτή η εκδρομή δεν θεωρείται κατάλληλη για χρήστες αναπηρικών αμαξιδίων.



## Ομοδός, Κούριον & Ναός του Απόλλωνα (LIM-10)

Διάρκεια: 4 ώρες | Ενήλικες: €65.00 | Παιδιά: €46.00

Κάνοντας μια σύντομη διαδρομή με το πούλμαν, θα μεταβείτε στα ερείπια της αρχαίας πόλης-βασιλείου του Κουρίου, που επιβίωσε από την αρχαιότητα μέχρι τον πρώιμο Μεσαίωνα. Κατά την εξερεύνηση του αρχαιολογικού χώρου, θα επισκεφθείτε το πλήρως ανακαινισμένο ελληνορωμαϊκό θέατρο και την Οικία του Ευστόλιου με τα όμορφα ψηφιδωτά της.

Ακολουθεί μια στάση στο ιερό του Απόλλωνα, την τοποθεσία και τον βωμό, όπου λατρευόταν ο αρχαίος Έλληνας θεός, από τον 8ο αιώνα π.Χ. έως τον 4ο αιώνα μ.Χ. Στη συνέχεια, η περιήγηση συνεχίζεται στο χωριό Όμοδος. Μικρό, γραφικό, πανέμορφο και γνωστό για το κρασί που παράγεται στη γύρω περιοχή. Φυσικά θα δοκιμάσετε κρασί, συνοδεία τοπικών εδεσμάτων και μετά θα έχετε χρόνο να κάνετε μια βόλτα μόνοι σας. Η εκδρομή τελειώνει με την επιστροφή σας στο πλοίο.

-Αυτή η εκδρομή δεν θεωρείται κατάλληλη για χρήστες αναπηρικών αμαξιδίων.

-Συνιστάται συντηρητική ενδυμασία κατά την επίσκεψη σε θρησκευτικούς χώρους.





## Ναός του Απόλλωνα, Κάστρο των Κολοσσών & Μουσείο Κυπριακού Οίνου (LIM-11)

Διάρκεια: 3 ώρες | Ενήλικες: €59.00 | Παιδιά: €41.00

Αυτή η εκδρομή σας ξεναγεί στα αξιοθέατα της Λεμεσού, αποτίει φόρο τιμής στον Έλληνα θεό Βάκχο, καθώς επίσης σας μαθαίνει για την ιστορία του κρασιού του νησιού!

Η πρώτη μας στάση είναι στο Ναό του Απόλλωνα, το μεγαλύτερο και σημαντικότερο θρησκευτικό κέντρο του νησιού και που ήταν σε συνεχή χρήση από τον 8 αιώνα π.Χ. έως τον 4ο αιώνα μ.Χ. Θα συνεχίσουμε για το κοντινό χωριό Κολόσσι για να επισκεφτούμε το κάστρο, που έχει απομείνει από την εποχή των Σταυροφόρων στην Κύπρο. Το Κάστρο του Κολοσσίου είναι ένα μεσαιωνικό φρούριο του 13ου αιώνα, το οποίο συνδέεται με την ιστορία της οινοπαραγωγής στο νησί, ιδιαίτερα με την παραγωγή του τοπικού κρασιού Κουμανταρία.

Η περιήγησή μας περιλαμβάνει επίσκεψη στο μουσείο κρασιού της Κύπρου για να μάθουμε για την 7.500 ετών παράδοση οινοποίησης στην Κύπρο. Φυσικά, θα έχουμε χρόνο να δοκιμάσουμε ένα ποτήρι κυπριακό κρασί, πριν επιστρέψουμε στο λιμάνι.

-Αυτή η εκδρομή δεν θεωρείται κατάλληλη για χρήστες αναπηρικών αμαξιδίων.



## Εξόρμηση στη Λάρνακα και στα Λεύκαρα (LIM-12)

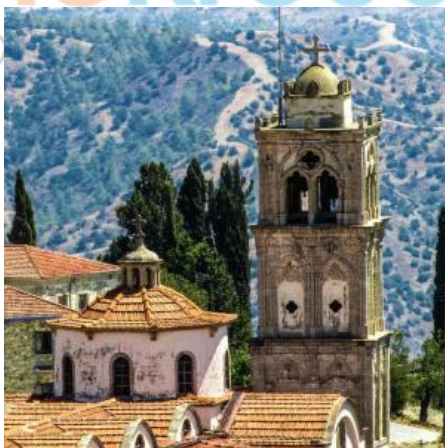
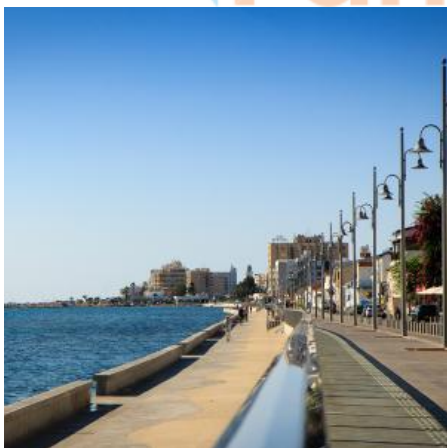
Διάρκεια: 4 ώρες | Ενήλικες: €45.00 | Παιδιά: €32.00

Αυτή η εκδρομή είναι ιδανική για όσους προτιμούν να περνάνε χρόνο μόνοι τους, αλλά θα ήθελαν μια σύντομη εισαγωγή καθ' οδόν.

Θα κατευθυνθούμε προς τη Λάρνακα, την αρχαιότερη εν ζωή πόλη της Κύπρου και αρχικά γνωστή ως Κίτιον, τη γενέτειρα του στωικού φιλοσόφου Ζήνωννα. Συνδεδεμένη με την παλαιοχριστιανική εποχή, η Λάρνακα είναι ένα ξεχωριστό μέρος για τους Χριστιανούς, καθώς επίσκοπος της πόλης ήταν ο Άγιος Λάζαρος, που επέλεξε να περάσει τη «δεύτερη» ζωή του εδώ, αφού ο Ιησούς τον ανέστησε από τους νεκρούς. Στο σημείο όπου λέγεται ότι βρέθηκαν τα λείψανά του χτίστηκε εκκλησία προς τιμήν του.

Όταν φτάσουμε στη Λάρνακα, θα έχετε ελεύθερο χρόνο να τον αξιοποιήσετε όπως εσείς θέλετε. Στη συνέχεια, θα επιστρέψουμε στη Λεμεσό, μέσω των Λευκάρων. Ένα γραφικό, ορεινό χωριό που φημίζεται για το παραδοσιακό στυλ κεντημάτων με δαντέλα, τα γνωστά Λευκαρίτικα. Το 2010 τα Λευκαρίτικα κεντήματα εντάχθηκαν στον κατάλογο της Άυλης Πολιτιστικής Κληρονομιάς της UNESCO. Θα έχετε κι εδώ ελεύθερο χρόνο για να εξερευνήσετε μόνοι σας το χωριό, πριν επιστρέψετε στο λιμάνι.

-Αυτή η εκδρομή δεν θεωρείται κατάλληλη για χρήστες αναπηρικών αμαξιδίων.



## Δήλος - Το νησί της Ελληνικής Μυθολογίας (ΜΥΚ-04)

Διάρκεια: 3,5 ώρες | Ενήλικες: €74.00 | Παιδιά: €52.00

Μερικά μόνο μίλια μακριά από την κοσμοπολίτικη Μύκονο, θα μεταφερθείτε με σκάφος στη γειτονική Δήλο. Το Ιερό Νησί των Αρχαίων Ελλήνων, αποτελεί μέχρι σήμερα έναν από τους σημαντικότερους μυθολογικούς και ιστορικούς χώρους σε όλη την Ελλάδα.

Σύμφωνα με τη μυθολογία, ο Δίας ερωτεύτηκε την όμορφη τιτανίδα Λητώ, στην οποία έριξε μια λάμψη. Έτσι, η Λητώ έμεινε έγκυος. Ωστόσο, αυτό προκάλεσε την οργή της γυναίκας του Δία, της Ήρας, η οποία απαγόρευσε αμέσως στη Μητέρα Γη να δώσει καταφύγιο στη Λητώ. Ακριβώς όταν φαινόταν ότι κάθε ελπίδα είχε χαθεί, το γαλήνιο νησί της Δήλου αναδύθηκε από τη θάλασσα, επιτρέποντας στη Λητώ να γεννήσει, πρώτα τη θεά Άρτεμη και μετά τον θεό Απόλλωνα.

Αυτό το γεγονός προσέδωσε ιερότητα στο χαρακτήρα του νησιού, το οποίο υπήρξε δημοφιλές ως τόπος προσκυνήματος και ένα από τα πλουσιότερα ιερά της αρχαιότητας. Ανάμεσα στα θαυμαστά απομεινάρια αυτής της εποχής είναι η «Λεωφόρος των Λεόντων», που πήρε την ονομασία της από τα μαρμάρινα λιοντάρια του 7ου αιώνα, που φαίνεται να φρουρούν το σημείο όπου γέννησε η Λητώ.

Στη συνέχεια, θα πάρετε το μονοπάτι μέχρι το όρος Κύνθος, από την κορυφή του οποίου Δίας πιστεύεται ότι παρακολούθησε τη γέννηση των διδύμων του. Μην αφήσετε την ανηφορική πεζοπορία να σας αποτρέψει, γιατί η εντυπωσιακή θέα από την κορυφή αξίζει κάθε βήμα. Ολοκληρώστε την επίσκεψή σας σε ακόμα μερικά αξιοθαύμαστα μνημεία, από τα πολλά που διαθέτει η Δήλος, πριν επιστρέψετε στο λιμάνι σας.





## Ξενάγηση στη Μύκονο (ΜΥΚ-05)

Διάρκεια: 3 ώρες | Ενήλικες: €65.00 | Παιδιά: €45.00

Γνωρίστε τις πολλές διαφορετικές όψεις του νησιού της Μυκόνου, το «Νησί των Ανέμων» και ένα από τα πλέον δημοφιλή τουριστικά θέρετρα παγκοσμίως. Το πόσα πολλά έχει να προσφέρει αυτό το νησί θα το ανακαλύψετε σε αυτήν τη χαλαρωτική περιήγηση, που γίνεται κυρίως με πούλμαν.

Ξεκινάμε, λοιπόν, με μια διαδρομή προς το χωριό Πάνορμο. Μια στάση για τις απαραίτητες φωτογραφίες θα σας δώσει την ευκαιρία να απαθανάτισετε τη μαγευτική θέα της πόλης της Μυκόνου και του παλιού λιμανιού, πριν μεταβείτε στα γραφικά χωριά του Αγίου Ιωάννη και του Καλαφάτη, καθώς και στην κοσμοπολίτικη παραλία του Ορνού.

Άλλη μια στάση θα γίνει στην καρδιά της Μυκόνου, για να επισκεφθείτε τον δεύτερο μεγαλύτερο οικισμό του νησιού, το χωριό Άνω Μερά. Στο κέντρο του χωριού βρίσκεται το μοναστήρι της Παναγίας της Τουρλιανής. Ιδρύθηκε το 1542 και στη συνέχεια ανακαινίστηκε το 1767 και αποτελεί σημαντικό πόλο έλξης για τους ταξιδιώτες που επισκέπτονται την περιοχή.

Στη συνέχεια, θα βιώσετε τη γενναιοδωρη και ζεστή ελληνική φιλοξενία που σας περιμένει σε μια ταβέρνα του χωριού. Χαλαρώστε πίνοντας τα ουζάκια σας με γλυκάνισο (ή χωρίς) και δοκιμάζοντας πεντανόστιμους, τοπικούς μεζέδες. Τέλος, χαρείτε την ευχάριστη θέα της μυκονιάτικης υπαίθρου καθ' οδόν για το λιμάνι και το πλοίο σας.

**Pamekrouaziera.gr**  
Η κρουαζιέρα στα καλύτερα της!

-Αυτή η εκδρομή δεν θεωρείται κατάλληλη για χρήστες αναπηρικών αμαξιδίων.

-Συντηρητική ενδυμασία συνιστάται για επίσκεψη σε θρησκευτικούς χώρους.

-Η ξενάγηση μπορεί να έχει πολλαπλές αναχωρήσεις κατά τη διάρκεια της ημέρας. Επιβεβαιώστε κατά την επιβίβαση στο πλοίο.





## Νύχτες στη Μύκονο (ΜΥΚ-08)

Διάρκεια: 3 ώρες | Ενήλικες: €72.00 | Παιδιά: €50.00

Εκθαμβωτικές παραλίες, διάσπαρτοι ανεμόμυλοι, φιλόξενοι ντόπιοι και έντονη νυχτερινή σκηνή έχουν καθιερώσει τη Μύκονο ως τον νούμερο ένα δημοφιλή προορισμό διακοπών που είναι σήμερα. Αυτή η εκδρομή σας προσφέρει μια βραδιά ελληνικής φιλοξενίας, ξεκινώντας με ένα ελαφρύ δείπνο σε ένα εστιατόριο.

Εκτός από τις νόστιμες τοπικές σπεσιαλιτέ και το κρασί, θα απολαύσετε επίσης μια παραδοσιακή χορευτική παράσταση, ενώ βρίσκεστε στην ταβέρνα. Μη διστάσετε να αφήσετε τον εαυτό σας να παρασυρθεί από το ρυθμό της μουσικής. Μετά το δείπνο, θα ξεναγηθείτε στα στενά ασβεστωμένα σοκάκια της Χώρας της Μυκόνου, συνοδεία ξεναγού, θαυμάζοντας παραδοσιακή κυκλαδίτικη αρχιτεκτονική και στολισμένους με λουλούδια κήπους.

Στο τέλος της ξενάγησης, μπορείτε είτε να επιστρέψετε αμέσως στο πλοίο είτε να μείνετε λίγο περισσότερο στη Χώρα, για να ενσωματοθείτε στον ξέφρενο παλμό της νυχτερινής διασκέδασης του νησιού και να επιστρέψετε μόνοι σας.

Παρακαλείστε να σημειώσετε: η τιμή της εκδρομής περιλαμβάνει νερό και 1 ποτήρι κρασί κατά τη διάρκεια του ελαφρού δείπνου. Δεν περιλαμβάνεται επιδόρπιο. Καθώς η περιήγηση περιλαμβάνει μεγαλύτερη περίοδο πεζοπορίας, είναι ακατάλληλη για επισκέπτες με κινητικά προβλήματα ή που χρησιμοποιούν αναπηρικό καροτσάκι.

*Η κρουαζιέρα στα καλύτερα της!*

-Οι ξαπλώστρες (μία για κάθε ενήλικα) και οι ομπρέλες είναι διαθέσιμες δωρεάν στην παραλία.

-Η εκδρομή πραγματοποιείται από τον Ιούνιο έως τον Σεπτέμβριο και εξαρτάται από τις καιρικές συνθήκες.

-Συνιστάται στους επισκέπτες να φέρουν καπέλο, αντηλιακό και πετσέτες.



## Θάλασσα & Ήλιος στην παραλία Καλαφάτης (ΜΥΚ-19)

Διάρκεια: 4 ώρες | Ενήλικες: €78.00 | Παιδιά: €55.00

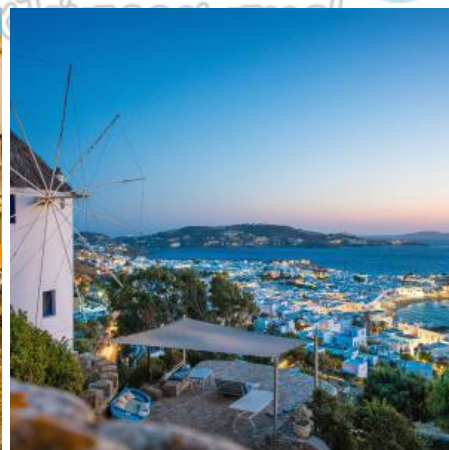
Φωλιασμένη σε έναν απομονωμένο όρμο, στη νότια ακτογραμμή της Μυκόνου, βρίσκεται μια από τις μεγαλύτερες παραλίες του νησιού - ο Καλαφάτης. Βάλτε το μαγιό σας και ελάτε μαζί μας σε αυτό το υπέροχο παραθαλάσσιο χωριό με τη φημισμένη παραλία. Μόλις 30 λεπτά με το πούλμαν και φτάσατε σε ένα ειδυλλιακό σκηνικό, ιδανικό για απόλυτη χαλάρωση.

Τα ρηχά και πεντακάθαρα νερά του Αιγαίου είναι μια ανοιχτή πρόσκληση για κωπηλασία ή κολύμπι, ενώ οι πολλές ταβέρνες που πλαισιώνουν την παραλία αποτελούν τέλεια επιλογή για να απολαύσετε τη θέα με ένα δροσιστικό ποτό στο χέρι (δεν περιλαμβάνεται στην τιμή). Θα έχετε περίπου 3 ώρες στη διάθεσή σας, να τις αξιοποιήσετε με όποιον τρόπο θέλετε, πριν το πούλμαν σας επιστρέψει στο πλοίο.

-Οι ξαπλώστρες (μία για κάθε ενήλικα) και οι ομπρέλες είναι διαθέσιμες δωρεάν στην παραλία.

-Η εκδρομή πραγματοποιείται από τον Ιούνιο έως τον Σεπτέμβριο και εξαρτάται από τις καιρικές συνθήκες.

-Συνιστάται στους επισκέπτες να φέρουν καπέλο, αντηλιακό και πετσέτες.



## Ιστιοπλοϊκή Περιπέτεια στις Διάσημες Παραλίες της Μυκόνου (ΜΥΚ11)

Διάρκεια: 4 ώρες | Ενήλικες: €111.00 | Παιδιά: €78.00

Παράλληλα με την εκπληκτική νυχτερινή ζωή, την κοσμοπολίτικη ατμόσφαιρα και τα εξαίσια τοπία, η Μύκονος έχει να περηφανεύεται, επίσης, για μια σειρά από πανέμορφες παραλίες. Σε αυτή την εκδρομή θα ανακαλύψετε μερικές από τις καλύτερες παραλίες του Αιγαίου!

Θα μεταβείτε με το πούλμαν από την προβλήτα στον Άγιο Ιωάννη, από όπου ένα καΐκι θα σας ταξιδέψει σε ένα ηλιόλουστο πανί γύρω από τη νότια ακτή του νησιού. Νιώστε την δροσερή αύρα στο πρόσωπό σας και ατενίστε την αιγαιοπελαγίτικη θέα, καθώς περνάτε από τον Ορνό, την Ψαρού, τον Πλατύ Γιαλό, την Παράγκα και το Super Paradise, μερικές από τις καλύτερες παραλίες του νησιού.

Ανάλογα με τον καιρό, προγραμματίζονται επισκέψεις κοντά σε επιλεγμένες παραλίες, για μερικές αναζωογονητικές βουτιές, οπότε να φοράτε το μαγιό σας! Βγαίνοντας στη στεριά στο Paradise Beach, θα μπορέσετε να χαλαρώσετε στην παραλία. Τέλος, μετά από μια «γεμάτη» μέρα, σας περιμένουν νόστιμα ελληνικά εδέσματα στο καΐκι, καθώς θα επιστρέφετε.





## Ξενάγηση στα Αξιοθέατα της Μυκόνου & Χαλάρωμα στην Παραλία (ΜΥΚ-12)

Διάρκεια: 6 ώρες | Ενήλικες: €69.00 | Παιδιά: €48.00

Μη χάσετε την ευκαιρία να εξερευνήσετε το υπέροχο ελληνικό νησί της Μυκόνου και να περάσετε λίγο χρόνο σε μια ηλιόλουστη παραλία!

Ξεκινώντας με πούλμαν, θα ξεναγηθείτε, αρχικά, στα καλύτερα αξιοθέατα του νησιού. Αφού περάσετε την παραλία του Ορνού, θα συνεχίσετε για τον Άγιο Ιωάννη, όπου μπορείτε να δείτε τη γειτονική Δήλο. Ύστερα, θα κατευθυνθείτε προς το εσωτερικό του νησιού και το χωριό Άνω Μερά, όπου βρίσκεται το μοναστήρι της Παναγίας Τουρλιανής.

Θα επισκεφθείτε το όμορφο παλιό συγκρότημα που χτίστηκε τον 16ο, στη συνέχεια ανακαινίστηκε τον 18ο αιώνα, προτού φτάσετε σε μια από τις ταβέρνες του χωριού για ελληνικούς μεζέδες συνοδεία ούζου, το εθνικό ποτό των Ελλήνων ή ένα αναψυκτικό.

Ακολουθεί το ταξίδι στην παραλία Καλαφάτη, όπου θα έχετε στη συνέχεια περίπου 2,5 ώρες για να απολαύσετε τον ήλιο, τη θάλασσα και την άμμο. Τα κρυστάλλινα νερά είναι μια ανοιχτή πρόσκληση για κολύμπι, η παραλία ιδανική για να απολαύσετε μια χαλαρωτική ηλιοθεραπεία ή μια βόλτα κατά μήκος της ακτογραμμής. Όταν έρθει η ώρα, το πούλμαν θα σας περιμένει για επιστροφή στο πλοίο σας.

-Οι ξαπλώστρες και οι ομπρέλες δεν περιλαμβάνονται.

-Συνιστάται οι επισκέπτες να φορούν το μαγιό τους και να έχουν μαζί τους καπέλο, αντηλιακό υψηλής προστασίας και πετσέτες.

-Συντηρητική ενδυμασία συνιστάται για επίσκεψη σε χώρους θρησκευτικής σημασίας.

-Η εκδρομή δεν θεωρείται κατάλληλη για χρήστες αναπηρικών αμαξιδίων.

