

Η Καλντέρα της Σαντορίνης & Ιαματικά Νερά (JTR-02)

Διάρκεια: 3 ώρες | Ενήλικες: €75.00 | Παιδιά: €54.00

Περάστε μέσα από την Καλντέρα, τον κόλπο της Σαντορίνης, προς το μικροσκοπικό, ακατοίκητο νησί της Νέας Καμένης. Το νησί φιλοξενεί ένα ηφαίστειο που θα επισκεφτούμε κατά τη διάρκεια μιας περιήγησης με τα πόδια και το οποίο εμπλουτίζει τα νερά γύρω από το νησί.

Περισσότερα νησιά περιμένουν, καθώς συνεχίζουμε για την Παλαιά Καμένη, όπου το σκάφος μας θα αγκυροβολήσει για περίπου 30 λεπτά, ώστε να μπορείτε να κολυμπήσετε από το σκάφος στα ζεστά, θειούχα νερά. Στη συνέχεια, επιστρέφετε στο λιμάνι της Σκάλας για να επιβιβαστείτε σε ένα σκάφος που θα σας πάει πίσω στο κρουαζιερόπλοίο σας.

-Η εκδρομή πραγματοποιείται από τον Ιούνιο έως τα τέλη Σεπτεμβρίου και υπόκειται σε καιρικές συνθήκες.

-Ανάλογα με τη θέση του σκάφους, μπορείτε να κολυμπήσετε για λίγο στην ανοιχτή θάλασσα για να φτάσετε στις ιαματικές πηγές.

-Αυτή η εκδρομή απευθύνεται σε επισκέπτες που μπορούν να κολυμπήσουν και δεν θεωρείται κατάλληλη για επισκέπτες με περιορισμένη κινητικότητα, προβλήματα καρδιάς ή άσθματος.

Η κρουαζιέρα στα καλύτερα της!



Το χωριό της Οίας (JTR-01)

Διάρκεια: 4 ώρες | Ενήλικες: €89.00 | Παιδιά: €63.00

Το βοηθητικό σκάφος θα σας μεταφέρει στο λιμάνι του Αθηνιού, όπου θα επιβιβαστείτε στο λεωφορείο για την Οία, το πιο διάσημο και πολυφωτογραφημένο χωριό της Σαντορίνης, με τα χαρακτηριστικά στενά δρομάκια, παραδοσιακές λευκές εκκλησίες με μπλε τρούλους και την καρτποσταλική θέα της Μεσογείου!

Ο οικισμός της Οίας, στη βόρεια πλευρά του νησιού, έχει χαρακτηριστεί διατηρητέος. Στέκεται στην κορυφή του λόφου, προσφέροντας εκθαμβωτική θέα σε όλη την Καλντέρα της Σαντορίνης. Απολαύστε έναν περίπατο 30 λεπτών, συνοδεία οδηγού, ακολουθούμενο από περίπου 45 λεπτά ελεύθερου χρόνου, για να ξαποστάσετε.

Στη συνέχεια, επιβιβαστείτε στο πούλμαν για να φτάσετε σε ένα κοντινό οινοποιείο, όπου θα έχετε τη δυνατότητα να δοκιμάσετε διάφορες ποικιλίες. Οι φιλόξενοι οικοδεσπότες σας θα σας τρατάρουν ντόπιες λιχουδιές από τυρί, ντομάτες, ελιές και ψωμί, συνοδευόμενες από καλό κρασί.

Επόμενη στη λίστα σας είναι μια σύντομη επίσκεψη στο χωριό Φηρά όπου, κοντά στην Εκκλησία της Μητρόπολης, ο οδηγός σας θα σας δώσει οδηγίες για το πως να κατεβείτε με το τελεφερίκ στο λιμάνι της Θήρας. Μόλις φτάσετε στο λιμάνι, το βοηθητικό σκάφος θα σας μεταφέρει πίσω στο πλοίο σας.

Η κρουαζιέρα στα καλύτερα της!

-Πεζοπορία υψηλής δυσκολίας: περπάτημα σε πλακόστρωτα δρομάκια με σκαλοπάτια. Δεν θεωρείται κατάλληλη για επισκέπτες με περιορισμένη κινητικότητα.

-Καθώς το πλοίο μένει αγκυροβολημένο, η μεταφορά από και προς το νησί γίνεται με βοηθητικά σκάφη.

-Το εισιτήριο του τελεφερίκ περιλαμβάνεται στην τιμή της εκδρομής.



Χαλάρωση στην Παραλία του Περιβόλου & Τα Αξιοθέατα των Φηρών (JTR-03)

Διάρκεια: 4 ώρες | Ενήλικες: €43.00 | Παιδιά: €30.00

Η χαλαρωτική σας εμπειρία στην παραλία ξεκινά με τη σύντομη μεταφορά σας με βοηθητικό σκάφος στο λιμάνι του Αθηνιού. Έπειτα, ένα πούλμαν θα σας μεταφέρει στην παραλία του Περιβόλου, με τη γραφική αμμουδιά που βγαίνει στο πανέμορφο γαλάζιο του Αιγαίου. Θα έχετε λίγο χρόνο για να χαλαρώσετε στην παραλία ή στις ταβέρνες, τα μπαρ και τα εστιατόρια, κατά μήκος της παραλίας.

Το υπόλοιπο του ταξιδιού σας θα το περάσετε στα αξιοθέατα στα Φηρά, την πρωτεύουσα του νησιού της Σαντορίνης. Θα σας δοθούν οδηγίες για το πως να φτάσετε στην Εκκλησία της Μητρόπολης και πως να επιστρέψετε με το τελεφερίκ στο λιμάνι των Φηρών, όπου το βοηθητικό σκάφος θα σας παραλάβει για την επιστροφή στο πλοίο.

-Η εκδρομή πραγματοποιείται από τον Ιούνιο έως τα τέλη Σεπτεμβρίου και υπόκειται σε καιρικές συνθήκες.

-Στο πακέτο περιλαμβάνεται το εισιτήριο του τελεφερίκ. Οι ξαπλώστρες και οι ομπρέλες δεν περιλαμβάνονται.

-Καθώς το πλοίο μένει αγκυροβολημένο, η μεταφορά από και προς το νησί γίνεται με βοηθητικά σκάφη.

-Η εκδρομή δεν θεωρείται κατάλληλη για χρήστες αναπηρικών αμαξιδίων.



Τα καλύτερα της Σαντορίνης (JTR05)

Διάρκεια: 7 ώρες | Ενήλικες: €110.00 | Παιδιά: €79.00

Συναρπαστική, μοναδική, αξέχαστη: τρία χαρακτηριστικά που όχι μόνο περιγράφουν εύστοχα αυτή την εκδρομή, αλλά και το ίδιο το νησί της Σαντορίνης. που δημιουργήθηκε όταν ο κρατήρας που άφησε μια τεράστια ηφαιστειακή έκρηξη κατέρρευσε, αφήνοντας μόνο το χείλος, τη λεγόμενη καλντέρα.

Μετά από μια σύντομη διαδρομή με το πλοίο μέχρι το λιμάνι του Αθηνιού, θα συνεχίσετε με πούλμαν για να ανακαλύψετε την ιστορία, την πρωτεύουσα και το εντυπωσιακό τοπίο του νησιού. Πρώτη στάση, το αρχαίο Ακρωτήρι, μια πόλη που άκμασε κατά τη Μινωική Εποχή του Χαλκού, αλλά στη συνέχεια έπεσε θύμα μιας μεγάλης ηφαιστειακής εστίας στα μέσα της 2ης χιλιετίας π.Χ.

Από το 1967 που ξεκίνησαν οι συστηματικές ανασκαφικές εργασίες, πολλά εξαιρετικά καλά διατηρημένα αντικείμενα έχουν αποκαλυφθεί, μεταξύ των οποίων τοιχογραφίες, ακόμη και μερικά τριώροφα κτίρια. Θα έχετε περίπου 1 ώρα για να απολαύσετε τον αρχαιολογικό χώρο, προτού μεταβείτε στα Φηρά, την πρωτεύουσα της Σαντορίνης, για περισσότερο ελεύθερο χρόνο.

Τα όμορφα σοκάκια είναι διασκεδαστικά για να περπατήσετε, τα καφέ ιδανικά για pit-stop και η θέα στον Καμένη, τα δίδυμα ηφαιστειακά νησάκια στον κόλπο, εντυπωσιακή. Επόμενη, είναι η Οία, ένας παραδοσιακός, κυκλαδίτικος οικισμός, ντυμένος στα γαλανόλευκα που είναι σκαρφαλωμένος στην άκρη της καλντέρας. Μετά από μια βόλτα με οδηγό στα όμορφα πλακόστρωτα δρομάκια της, μια στάση σε ένα τοπικό οινοποιείο θα σας δώσει την ευκαιρία να δοκιμάσετε ντόπιες λιχουδιές από τυρί, ντομάτες, ελιές και ψωμί, συνοδευόμενες από μια κρασί. Τέλος, το πούλμαν θα σας μεταφέρει στο λιμάνι του Αθηνιού, όπου ένα βοηθητικό σκάφος σας περιμένει για να σας μεταφέρει πίσω στο πλοίο.

-Πεζοπορία υψηλής δυσκολίας: περπάτημα σε πλακόστρωτα δρομάκια με σκαλοπάτια. Δεν θεωρείται κατάλληλη για επισκέπτες με περιορισμένη κινητικότητα.

-Καθώς το πλοίο μένει αγκυροβολημένο, η μεταφορά από και προς το νησί γίνεται με βοηθητικά σκάφη.



Περιπέτεια 4x4 στη Σαντορίνη (JTR-08)

Διάρκεια: 4 ώρες | Ενήλικες: €115.00 | Παιδιά: €81.00

Ελάτε μαζί μας σε αυτήν την εκδρομή που συνδυάζει τη διασκέδαση, την περιπέτεια και την άγρια ομορφιά των τοπίων της Σαντορίνης. Αδράξτε την ευκαιρία να εξερευνήσετε αυτό το υπέροχο νησί με έναν εντελώς διαφορετικό τρόπο.

Ένα βοηθητικό σκάφος από το πλοίο θα σας μεταφέρει στο λιμάνι του Αθηνιού, όπου θα μεταφερθείτε με λεωφορείο στην τοποθεσία στην οποία σας περιμένουν τζιπ 4x4. Επιβιβαστείτε στο όχημα και ξεκινήστε την περιπέτειά σας, οδηγώντας στο Ακρωτήριο, που βρίσκεται στο νότιο άκρο του νησιού, ένα εκπληκτικό σεληνιακό τοπίο που δημιουργήθηκε από την τελευταία έκρηξη του ηφαιστείου.

Στη συνέχεια, θα οδηγήσετε στην παραλία Βλυχάδα, όπου θα κάνετε ένα μικρό διάλειμμα για να βουτήξετε στα δροσερά νερά του Αιγαίου ή απλά να απολαύσετε τη θέα. Η φυσική ομορφιά αυτής της απομονωμένης παραλίας, που πλαισιώνεται από λόφους από ελαφρόπετρα, θα σας μαγέψει.

Επόμενος προορισμός είναι το παραδοσιακό χωριό του Πύργου, όπου θα γευματίσετε σε ένα τοπικό εστιατόριο. Συνεχίστε προς το βουνό του Προφήτη Ηλία, το ψηλότερο του νησιού (550 μ.) με απίστευτη πανοραμική θέα της Σαντορίνης, που θα σας χαρίσει τις καλύτερες φωτογραφίες σας.

Στη συνέχεια, θα περάσετε από τα χωριά Έξω Γωνιά, Καμάρι και Μονόλιθο. Τελικός προορισμός σας θα είναι η πρωτεύουσα του νησιού, τα Φηρά. Εδώ θα έχετε ελεύθερο χρόνο να κάνετε μια βόλτα στην πόλη και να θαυμάσετε την όμορφη θέα της καλντέρας, πριν κατεβείτε με το τελεφερίκ στο λιμάνι για να επιστρέψετε με το σκάφος στο πλοίο.

Η κρουαζιέρα στα καλύτερα της!

-Η εκδρομή είναι μόνο με το αυτοκίνητο. Κάθε όχημα μπορεί να φιλοξενήσει έως 4 άτομα, συμπεριλαμβανομένου του οδηγού.

-Οι επισκέπτες που επιθυμούν να οδηγήσουν οι ίδιοι πρέπει να είναι 21 ετών, να διαθέτουν έγκυρη διεθνή άδεια οδήγησης, την οποία πρέπει να έχουν στην κατοχή τους για τουλάχιστον δύο χρόνια. Όλα τα οχήματα διαθέτουν χειροκίνητο κιβώτιο ταχυτήτων. Μόνο ένας επισκέπτης ανά όχημα μπορεί να οδηγεί.

-Οι επισκέπτες πρέπει να υπογράψουν μια παραίτηση πριν λάβουν μέρος στην ξενάγηση. Όλα τα οχήματα είναι πλήρως ασφαλισμένα με Απαλλαγή Ζημίας Σύγκρουσης (CDW), επιπλέον σύμφωνα με τους όρους και τις προϋποθέσεις του συμβολαίου ενοικίασης οχημάτων.

-Η εκδρομή θεωρείται ακατάλληλη για έγκυες γυναίκες, επισκέπτες με προβλήματα στην πλάτη, το λαιμό ή χρήστες αναπηρικών αμαξιδίων.

-Καθώς το πλοίο μένει αγκυροβολημένο, η μεταφορά από και προς το νησί γίνεται με βοηθητικά σκάφη. Το εισιτήριο του τελεφερίκ περιλαμβάνεται στην τιμή της εκδρομής.



**Pamekrouaziera.gr**
Η κρουαζιέρα στα καλύτερα της!

Ανακαλύψτε τα θαύματα της Σαντορίνης (JTR-17)

Διάρκεια: 3 ώρες | Ενήλικες: €43.00 | Παιδιά: €30.00

Φεύγοντας από το πλοίο, μην ξεχάσετε τη φωτογραφική μηχανή σας! Σε αυτή η εκδρομή θα εμπλουτίσετε το προσωπικό σας άλμπουμ φωτογραφιών, με στάσεις σε πανοραμικά σημεία και ξεναγήσεις στο Μεγαλοχώρι και τα Φηρά.

Με σκάφος θα μεταβείτε στο λιμάνι του Αθηνιού, όπου θα βρείτε το πούλμαν και τον οδηγό σας, για να ξεκινήσετε την εξερεύνηση της Σαντορίνης. Αδράξτε την ευκαιρία να θαυμάσετε το τείχος της καλντέρας που είναι ο χαρακτηριστικός βραχώδης βράχος προς τα Φηρά και πέρα από το ηφαίστειο προς την Οία.

Επιβιβαστείτε ξανά στο πούλμαν και συνεχίστε μια πανοραμική διαδρομή, περνώντας μέσα από γραφικά χωριουδάκια, αμπελώνες και απολαμβάνοντας την εντυπωσιακή θέα στη θάλασσα και τον ουρανό, μέχρι το βουνό του Προφήτη Ηλία. Το ψηλότερο σημείο του νησιού (567 μέτρα) βρίσκεται ανάμεσα στον Πύργο και το Καμάρι. Το όνομα του βουνού προέρχεται από το ομώνυμο μοναστήρι στην κορυφή του. Από αυτό το σημείο, θα απενίσετε μια εντυπωσιακή θέα σε ολόκληρο το νησί, από τις αγροτικές πεδιάδες μέχρι τον οικισμό της Οίας στην κορυφή του λόφου.

Στη συνέχεια θα επισκεφθείτε το χωριό Μεγαλοχώρι, η ύπαρξη του οποίου καταγράφεται στον 17ο αιώνα. Κάντε μια σύντομη βόλτα με τον ξεναγό σας στα ιστορικά αρχοντικά, στα παλιά παραδοσιακά σπίτια, στα πειρατικά καταφύγια και οινοποιεία. Το χωριό έχει μια μεγάλη παράδοση στο εμπόριο, εξάγοντας κρασιά μοναδικής ποιότητας, που εξακολουθεί να παράγει το νησί.

Η τελευταία σας στάση θα είναι στο χωριό Φηρά, κοντά στην Εκκλησία της Μητρόπολης, από όπου ο ξεναγός θα σας καθοδηγήσει για να κατεβείτε με το τελεφερίκ στο λιμάνι, πριν σας αφήσει ελεύθερους να εξερευνήσετε μόνοι σας το νησί.

-Αυτή η εκδρομή θεωρείται ακατάλληλη για επισκέπτες με περιορισμένη κινητικότητα.

-Το εισιτήριο του τελεφερίκ περιλαμβάνεται στην τιμή της εκδρομής.



Περιήγηση στις θερμές πηγές (JTR18)

Διάρκεια: 5 ώρες | Ενήλικες: €201.00 | Παιδιά: €169.00

Ο άνεμος στα μαλλιά, ο ήλιος στο πρόσωπό σας και το όμορφο τοπίο της Σαντορίνης θα κάνουν αυτή την περιπέτεια με καταμαράν μια αξέχαστη εμπειρία. Φορέστε το μαγιό σας και ετοιμαστείτε να ζήσετε μερικές ώρες χαλάρωσης και διασκέδασης σε ένα καταμαράν. Μια σύντομη βόλτα με το караβάκι θα σας οδηγήσει στην προβλήτα όπου θα πλεύσετε στο νησάκι Παλαιά Καμένη, το μικρότερο από τα νησιά του Κόλπου της Σαντορίνης. Διάσημο για τις ιαματικές πηγές του με τη θερμοκρασία του νερού να φτάνει σε ορισμένα σημεία έως και τους 35 βαθμούς, μια στάση στο νησάκι είναι μια αξέχαστη εμπειρία. Λόγω του λασπωμένου βυθού που το περιβάλλει και για λόγους ασφαλείας, το καταμαράν θα πλησιάσει όσο το δυνατόν πιο κοντά στις πηγές για να μπορέσουν όλοι να βγάλουν φωτογραφίες. Εάν ο καιρός το επιτρέπει, οι έμπειροι κολυμβητές που επιθυμούν να φτάσουν στην ιαματική πηγή μπορούν να βουτήξουν και να νιώσουν πώς η θερμοκρασία του νερού σταδιακά αλλάζει καθώς κολυμπούν προς την ακτή. Στη συνέχεια, το καταμαράν θα συνεχίσει να πλέει περνώντας από τα νησιά Θηρασία και Ασπρονήσι και θα πλεύσει νότια προς το Ακρωτήρι και πάλι μετά την Κόκκινη Παραλία στη Λευκή Παραλία. Εδώ το καταμαράν θα σταματήσει για να σας επιτρέψει να απολαύσετε ένα νόστιμο μεσημεριανό μπάρμπεκιου που σερβίρεται στο πλοίο και να κάνετε μια βουτιά στα κρυστάλλινα νερά. Τέλος, επιστρέφοντας στο λιμάνι, η πλοήγηση θα σας επιτρέψει να θαυμάσετε άλλες εντυπωσιακές απόψεις του ηφαιστείου και της καλντέρας.

Σημειώστε: η εκδρομή λειτουργεί από τα μέσα Μαΐου έως τα μέσα Οκτωβρίου και υπόκειται σε καιρικές συνθήκες. Οι βασικές πληροφορίες διατίθενται μόνο στα αγγλικά και παρέχονται από το πλήρωμα και τον καπετάνιο. Ανάλογα με τη θέση του σκάφους, μπορείτε να κολυμπήσετε για λίγο στην ανοιχτή θάλασσα για να φτάσετε στις ιαματικές πηγές. Αυτή η εκδρομή απευθύνεται σε επισκέπτες που μπορούν να κολυμπήσουν και δεν είναι κατάλληλη για επισκέπτες με κινητικά προβλήματα, προβλήματα καρδιάς ή άσθματος. Συνιστούμε να φοράτε άνετα, κλειστά παπούτσια και καπέλο και να έχετε μαζί σας αντηλιακό. Η ξενάγηση ξεκινά και τελειώνει στο παλιό λιμάνι. Μετά την ξενάγηση και εάν υπάρχει αρκετός χρόνος, οι επισκέπτες που επιθυμούν να επισκεφθούν την πόλη των Φηρών μόνιμοι τους μπορούν να πάρουν το τελεφερίκ (εισιτήριο για αγορά επί τόπου) φροντίζοντας να επιστρέψουν στο λιμάνι εγκαίρως για την αναχώρηση του πλοίου.



**Pamekrouaziera.gr**
Η κρουαζιέρα στα καλύτερα της!

Τα καλύτερα του Κουσάντασι (KUS-07)

Διάρκεια: 7 ώρες | Ενήλικες: €99.00 | Παιδιά: €72.00

Σχεδιασμένη για να σας δώσει μια ολοκληρωμένη επισκόπηση τριών εκ των καλύτερων τουριστικών αξιοθεάτων γύρω από το Κουσάντασι, αυτή η ολοήμερη εκδρομή συνδυάζει πιστεύω, αρχαία ιστορία, πολιτισμό και shopping therapy!

Φεύγοντας από το λιμάνι του Κουσάντασι, ο πρώτος προορισμός σας θα είναι το Σπίτι της Παναγίας, ένα μέρος ιερό τόσο για τους χριστιανούς όσο και για τους μουσουλμάνους. Θεωρείται το μέρος όπου η Παρθένος πέρασε τα τελευταία χρόνια της ζωής της, γύρω στα τέλη του πρώτου αιώνα.

Θα επισκεφθείτε την τοποθεσία, η οποία αποτελείται από ένα μικρό παρεκκλήσι με ένα μονόκλινο δωμάτιο, που στεγάζει το άγαλμα της Παναγίας στο κέντρο, ένα μικρό πλευρικό δωμάτιο όπου πιστεύεται ότι κοιμήθηκε η Παναγία και έναν εξωτερικό τοίχο, όπου οι προσκυνητές αφήνουν τις προσευχές τους σε μικρά κομμάτια χαρτιού.

Στη συνέχεια, επιβιβαστείτε στο πούλμαν και ξεκινήστε ένα ταξίδι στην αρχαία ιστορία επισκεπτόμενοι τον εκτεταμένο αρχαιολογικό χώρο της Εφέσου. Ακολουθήστε τον ξεναγό σας για να ανακαλύψετε τα θαύματα αυτού του αρχαίου οικισμού: τη Βιβλιοθήκη του Κέλσου, την Αγορά, τον μαρμάρινο δρόμο όπου βρίσκονταν πολλά καταστήματα, τα ερείπια του ναού του Αδριανού, από τα οποία έχουν απομείνει μόνο δύο στήλες που στηρίζουν μια καμάρα και το θέατρο, που χωρούσε έως και 14.000 άτομα και τα αρχαία λουτρά.

Στο δρομολόγιο περιλαμβάνεται, επίσης, επίσκεψη στο Αρχαιολογικό Μουσείο Εφέσου. Αυτό το μικρό μουσείο στο Σελτσούκ μπορεί να υπερηφανεύεται για μια απίστευτη συλλογή ελληνιστικών και ρωμαϊκών αγαλμάτων, σκαλιστά ανάγλυφα και τεχνουργήματα που ανακαλύφθηκαν από τα ερείπια της Εφέσου. Εδώ στεγάζεται το περίφημο άγαλμα της θεάς Άρτεμης. Μετά, θα κάνετε ένα διάλειμμα, σε ένα εστιατόριο για ένα νόστιμο γεύμα, ώστε να ανακτήσετε δυνάμεις.

Το απόγευμα συνεχίζεται στη Βασιλική του Αγίου Ιωάννη, με πούλμαν, για μια εξωτερική επίσκεψη στο χώρο και μια σύντομη στάση για να τραβήξετε μερικές φωτογραφίες. Στο δρόμο της επιστροφής στο λιμάνι, απολαύστε μια πανοραμική διαδρομή περνώντας από το Τζαμί του Ισά Μπέη, τα πολύ παλιά τουρκικά ερείπια και τον Ναό της Αρτέμιδος. Τέλος, θα έχετε λίγο χρόνο για ψώνια και για να παρακολουθήσετε μια επίδειξη ύφανσης χαλιών, ολοκληρώνοντας την εκδρομή σας.

-Πεζοπορία μέτριας δυσκολίας: περπάτημα σε ανώμαλο έδαφος. Ίσως δεν είναι κατάλληλη για επισκέπτες περιορισμένης κινητικότητας.

-Συνιστάται συντηρητική ενδυμασία για επισκέψεις σε θρησκευτικούς χώρους.

-Οι επισκέπτες με ειδικές διατροφικές ανάγκες πρέπει να το κοινοποιούν στο Γραφείο Εκδρομών, τουλάχιστον δύο ημέρες πριν.



 **Pamekrouaziera.gr**
Η κρουαζιέρα στα καλύτερα της!

Έφεσος (KUS-01)

Διάρκεια: 4 ώρες | Ενήλικες: €55.00 | Παιδιά: €43.00

Αφήστε το λιμάνι και κατευθυνθείτε στην Έφεσο, μια από τις σημαντικότερες πόλεις του αρχαίου κόσμου, αφιερωμένη στη θεά Άρτεμη, στα σύνορα μεταξύ ανατολής και δύσης. Ιδρύθηκε πλησίον της θάλασσας, η πόλη ήταν μια ακμάζουσα εμπορική πόλη μέχρι τον 4ο αιώνα, όταν τελικά εγκαταλείφθηκε τον 8ο αιώνα.

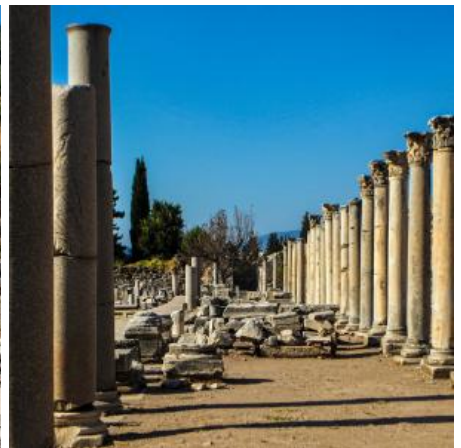
Μόλις φτάσετε στην τοποθεσία, θα νιώσετε σαν να έχετε κάνει ένα βήμα δύο χιλιετιών πίσω στο χρόνο. Ακολουθήστε τον ξεναγό σας για να ανακαλύψετε το μεγαλείο αυτού του σπουδαίου ελληνικού οικισμού.

Το πιο διάσημο μνημείο της Εφέσου είναι η Βιβλιοθήκη του Κέλσου. Κτίστηκε από τον Τιβέριο Ιούλιο Ακίλα Πολεμιάνο για να τιμήσει τη μνήμη του πατέρα του, γερουσιαστή της Ρώμης, μεταξύ 114 και 125 μ.Χ. Η βιβλιοθήκη καταστράφηκε από πυρκαγιά, αλλά εξακολουθεί να διατηρεί μια υπέροχη μαρμάρινη πρόσοψη με 4 αγάλματα τοποθετημένα στις κόγχες που αντιπροσωπεύουν τις 4 αρετές του Κέλσου.

Θαυμάστε, ακόμα, την Αγορά, τη μεγάλη πλατεία όπου πραγματοποιούνταν εμπορικές δραστηριότητες, τον μαρμάρινο δρόμο όπου βρίσκονταν πολλά από τα καταστήματα και τα ερείπια του ναού του Αδριανού, από τον οποίο έχουν απομείνει μόνο δύο κίονες που στηρίζουν μια καμάρα.

Η κρουαζιέρα στα καλύτερα της!

Η επίσκεψη συνεχίζεται με το θέατρο, χτισμένο σε μια γραφική θέση στην πλαγιά του λόφου και χωρητικότητας 14.000 ατόμων, και τα λουτρά. Η Έφεσος είχε τέσσερα συγκροτήματα λουτρών, το μεγαλύτερο από τα οποία έχει ακόμη δύο αίθουσες κομψά διακοσμημένες με μάρμαρο. Τέλος, ακολουθήστε τον ξεναγό σας σε ένα τοπικό κατάστημα για μια ευκαιρία για ψώνια, πριν επιστρέψετε στο λιμάνι.



Ο Αρχαιολογικός Χώρος της Εφέσου & Η Οικία της Παρθένου Μαρίας (KUS-02)

Διάρκεια: 5 ώρες | Ενήλικες: €65.00 | Παιδιά: €50.00

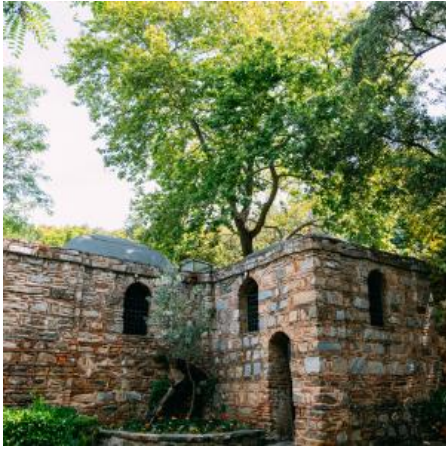
Ιστορία και θρησκεία συνδυάζονται αρμονικά σε αυτή την εκδρομή. Αφήστε το λιμάνι και κατευθυνθείτε στον πρώτο σας προορισμό, το Σπίτι της Παναγίας, ένα μέρος ιερό τόσο για τους χριστιανούς όσο και για τους μουσουλμάνους.

Ανακαλύφθηκε τον 19ο αιώνα με βάση πληροφορίες που βρέθηκαν στα ημερολόγια μιας Γερμανίδας μυστικίστριας μοναχής. Ο χώρος έχει ανακηρυχθεί επίσημα ιερό της Ρωμαιοκαθολικής Εκκλησίας και το επισκέφτηκε ο Πάπας Παύλος VI το 1967 και ο Πάπας Βενέδικτος XVI το 2006. Θεωρείται ότι είναι το μέρος όπου η Παναγία πέρασε τα τελευταία χρόνια της ζωής της, γύρω στο τέλος του πρώτου αιώνα.

Θα επισκεφθείτε την τοποθεσία, η οποία αποτελείται από ένα μικρό παρεκκλήσι με ένα μονόκλινο δωμάτιο, που φιλοξενεί το άγαλμα της Παναγίας στο κέντρο, ένα μικρό πλαϊνό δωμάτιο όπου πιστεύεται ότι κοιμήθηκε η Παναγία και έναν εξωτερικό τοίχο, όπου οι προσκυνητές αφήνουν τις προσευχές τους σε μικρά κομμάτια χαρτιού.

Επιβιβαζόμενοι ξανά στο πούλμαν σας, θα φτάσετε στον αρχαιολογικό χώρο της Εφέσου και θα νιώσετε αμέσως σαν να γύρισε πίσω ο χρόνος δύο χιλιάδες χρόνια, μετά την είσοδό σας σε αυτό τον αρχαίο οικισμό. Ακολουθήστε τον ξεναγό σας για να ανακαλύψετε τα θαύματα αυτής της αρχαίας πόλης: τη Βιβλιοθήκη του Κέλσου, που χτίστηκε από τον Τιβέριο Ιούλιο Ακίλα προς τιμήν του πατέρα του, την Αγορά, τον μαρμάρινο δρόμο όπου βρίσκονταν πολλά από τα καταστήματα και τα ερείπια του ναού του Αδριανού, εκ των οποίων έχουν απομείνει μόνο δύο κίονες που στηρίζουν ένα τόξο.

Η επίσκεψη συνεχίζεται με το θέατρο, χτισμένο σε μια γραφική θέση στην πλαγιά του λόφου και χωρητικότητας 14.000 ατόμων, και τα λουτρά. Η Έφεσος είχε τέσσερα συγκροτήματα λουτρών, το μεγαλύτερο από τα οποία έχει ακόμη δύο αίθουσες κομψά διακοσμημένες με μάρμαρο. Τέλος, ακολουθήστε τον ξεναγό σας σε ένα τοπικό κατάστημα για ψώνια, πριν επιστρέψετε στο λιμάνι.




Pamekrouaziera.gr
Η κρουαζιέρα στα καλύτερα της!

Deluxe Ξενάγηση σε παραλία (KUS-05)

Διάρκεια: 5 ώρες | Ενήλικες: €77.00 | Παιδιά: €53.00

Ώρα για να μην κάνετε τίποτα άλλο εκτός από το να χαλαρώσετε, να αράξετε σε μια ξαπλώστρα και να περάσετε ευχάριστες στιγμές στη θάλασσα. Ένα πούλμαν θα σας μεταφέρει στην ιδιωτική παραλία ενός πεντάστερου ξενοδοχείου, κατά μήκος της υπέροχης τουρκικής ακτής, την ιδανική τοποθεσία για όλη την οικογένεια. Αυτή η παραθαλάσσια εκδρομή σας προσφέρει μια τέλεια ευκαιρία να κάνετε ό,τι θέλετε – να κολυμπήσετε στο φιλόξενο γαλάζιο της θάλασσας, να ξαπλώσετε και απολαύσετε τον ήλιο ή απλά να ξεκουραστείτε, πριν επιστρέψετε στο πλοίο.



Η κρουαζιέρα στα καλύτερα της!

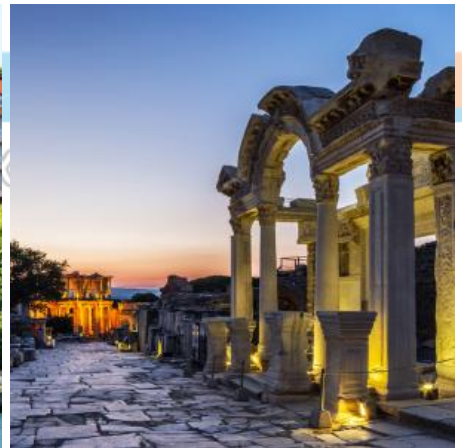
Περιπέτεια 4x4 στα τουρκικά χωριά (KUS-15)

Διάρκεια: 5 ώρες | Ενήλικες: €65.00 | Παιδιά: €47.00

Περιπέτεια, αδρεναλίνη και διασκέδαση σας περιμένουν σε αυτή την εκτός δρόμου περιήγηση. Ξεκινήστε με ένα πούλμαν προς τον κόλπο Ramucak και στο χώρο των τζίπ, όπου θα ενημερωθείτε για το δρομολόγιο και θα λάβετε οδηγίες για την ασφάλειά σας.

Στη συνέχεια, επιβιβαστείτε στο τζίπ σας και ξεκινήστε την περιπέτειά σας οδηγώντας σε στενούς δρόμους και περνώντας από πολλά χωριά, όπως το Bahcecik, το Yenikoy και το Cinar. Μια σύντομη στάση στο χωριό Gokcealan έχει προγραμματιστεί για να πιείτε ένα φλιτζάνι τούρκικο τσάι.

Επιβιβαστείτε ξανά στο τζίπ, με κατεύθυνση την πύλη προς την Έφεσο, το μέρος όπου βρίσκεται το άγαλμα της Παναγίας. Εκεί θα μπορέσετε να τραβήξετε μερικές φωτογραφίες και να ρίξετε μια ματιά στον ευρύ αρχαιολογικό χώρο. Αφού απολαύσετε το μεσημεριανό σας, θα φτάσετε στην παραλία Ramucak όπου θα έχετε την ευκαιρία να κάνετε sandsurfing και να κολυμπήσετε. Η εκδρομή ολοκληρώνεται με την επιστροφή στο λιμάνι.



Σαφάρι με τζιπ στο χωριό Αγρός & ο καταρράκτης του Μιλλομέρη (LIM-06)

Διάρκεια: 4 ώρες | Ενήλικες: €92.00 | Παιδιά: €69.00

Το πανέμορφο μεσογειακό νησί της Κύπρου είναι γνωστό για τις υπέροχες παραλίες του, την ενδιαφέρουσα και περιπετειώδη ιστορία του, που χρονολογείται ακριβώς από τη 10η χιλιετία π.Χ., μια πληθώρα αρχαιολογικών θησαυρών, καθώς και πανέμορφα τοπία και αδιάκοπη καλοκαιρινή λιακάδα.

Το δρομολόγιο αυτής της διασκεδαστικής εκδρομής ξεκινάει πρώτα μέσα από μια σειρά από μικρά χωριά στα βόρεια της Λεμεσού, περνώντας τις εύφορες νότιες πλαγιές της οροσειράς του Τροόδους με τους αμπελώνες και άλλες φυτείες, στο δρόμο σας προς το χωριό Αγρός, το κεφαλοχώρι, στο κέντρο της Πιτσιλιάς.

Εδώ θα ανακαλύψετε περισσότερα για τα τοπικά παραδοσιακά προϊόντα, καθώς σε ένα από τα παραδοσιακά σπίτια θα δείτε πως παρασκευάζουν μαρμελάδες και ζαχαρωτά φρούτα. Ο Αγρός είναι ξακουστός για τα τριαντάφυλλά του. Θα έχετε την ευκαιρία μάθετε περισσότερα για το πώς αποστάζεται το ροδόνηρο από φύλλα άγριου τριαντάφυλλου, πως φτιάχνονται κεριά με άρωμα τριαντάφυλλου, λικέρ τριαντάφυλλο και το κονιάκ τριαντάφυλλου.

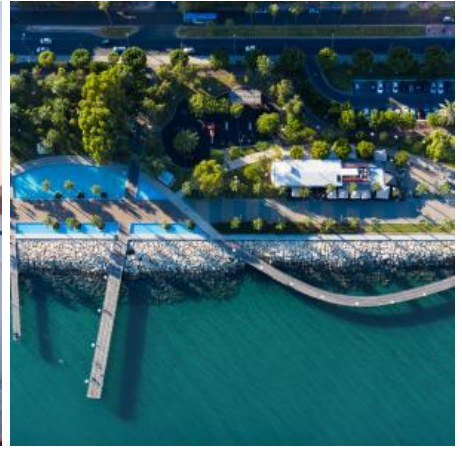
Η περιήγησή σας συνεχίζεται και πάλι, με τζιπ μέσα από το πυκνό πευκοδάσος της οροσειράς του Τροόδους. Μετά από μια σύντομη βόλτα, θα συναντήσετε ένα από τα πιο θαυμαστά δείγματα της φυσικής ομορφιάς του νησιού, τον πανέμορφο, φυσικό Καταρράκτη του Μιλλομέρη. Κρυμμένος μέσα στο βουνό, σε μια τοποθεσία που δεν βλέπει ποτέ ο ήλιος, αποτελεί ένα ειδυλλιακό σκηνικό που αξίζει να απαθανατίσετε με την κάμερά σας. Η περιήγησή σας ολοκληρώνεται με μια χαλαρωτική διαδρομή, καθ' οδόν προς το λιμάνι της Λεμεσού και το πλοίο σας.

Η κρουαζιέρα στα καλύτερα της!

-Αυτή η εκδρομή δεν θεωρείται κατάλληλη για χρήστες αναπηρικών αμαξιδίων, έγκυες γυναίκες ή για επισκέπτες με προβλήματα στον αυχένα και την πλάτη.

-Η ξενάγηση γίνεται μόνο στην αγγλική γλώσσα.

- Τις ημέρες επίσημων αργιών και τα σαββατοκύριακα οι επισκέπτες δεν δύναται να παρακολουθήσουν την παραγωγή τοπικών προϊόντων.



**Pamekrouaziera.gr**
Η κρουαζιέρα στα καλύτερα της!

Πάφος (LIM-09)

Διάρκεια: 4 ώρες | Ενήλικες: €59.00 | Παιδιά: €41.00

Η Πάφος είναι μια πόλη που βρίσκεται στη νότια ακτή της Κύπρου, 1 ώρα μακριά από τη Λεμεσό. Θα επισκεφτούμε το σπίτι του Διονυσίου για να θαυμάσουμε τα όμορφα ψηφιδωτά που χρονολογούνται στον 3ο αιώνα, πριν συνεχίσουμε για τον Άγιο Νεόφυτο τον Έγκλειστο για να επισκεφτούμε το μοναστήρι του 12ου αιώνα.

Ο Όσιος Νεόφυτος κατέφτασε στην Κύπρο το 1159, όπου λαύξεσε στο βουνό τρία σπήλαια. Η τοποθεσία είναι γνωστή ως «Εγκλείστρα» και περιέχει εξαιρετικά δείγματα βυζαντινών τοιχογραφιών του 12ου έως του 15ου αιώνα. Στο μοναστήρι λειτουργεί, επίσης, ένα σπουδαίο Εκκλησιαστικό Μουσείο.

Θα έχετε ελεύθερο χρόνο για να κάνετε μια βόλτα στο γραφικό λιμάνι και να βγάλετε φωτογραφίες, κατά τη διάρκεια μιας σύντομης στάσης στο Βράχο της Αφροδίτης, μιας και η Πάφος θεωρείται γενέτειρα της Ελληνίδας θεάς του έρωτα.

-Συνιστάται συντηρητική ενδυμασία για επισκέψεις σε θρησκευτικούς χώρους.

-Αυτή η εκδρομή δεν θεωρείται κατάλληλη για χρήστες αναπηρικών αμαξιδίων.



Ομοδός, Κούριον & Ναός του Απόλλωνα (LIM-10)

Διάρκεια: 4 ώρες | Ενήλικες: €65.00 | Παιδιά: €46.00

Κάνοντας μια σύντομη διαδρομή με το πούλμαν, θα μεταβείτε στα ερείπια της αρχαίας πόλης-βασιλείου του Κουρίου, που επιβίωσε από την αρχαιότητα μέχρι τον πρώιμο Μεσαίωνα. Κατά την εξερεύνηση του αρχαιολογικού χώρου, θα επισκεφθείτε το πλήρως ανακαινισμένο ελληνορωμαϊκό θέατρο και την Οικία του Ευστόλιου με τα όμορφα ψηφιδωτά της.

Ακολουθεί μια στάση στο ιερό του Απόλλωνα, την τοποθεσία και τον βωμό, όπου λατρευόταν ο αρχαίος Έλληνας θεός, από τον 8ο αιώνα π.Χ. έως τον 4ο αιώνα μ.Χ. Στη συνέχεια, η περιήγηση συνεχίζεται στο χωριό Όμοδος. Μικρό, γραφικό, πανέμορφο και γνωστό για το κρασί που παράγεται στη γύρω περιοχή. Φυσικά θα δοκιμάσετε κρασί, συνοδεία τοπικών εδεσμάτων και μετά θα έχετε χρόνο να κάνετε μια βόλτα μόνοι σας. Η εκδρομή τελειώνει με την επιστροφή σας στο πλοίο.

-Αυτή η εκδρομή δεν θεωρείται κατάλληλη για χρήστες αναπηρικών αμαξιδίων.

-Συνιστάται συντηρητική ενδυμασία κατά την επίσκεψη σε θρησκευτικούς χώρους.



Ναός του Απόλλωνα, Κάστρο των Κολοσσών & Μουσείο Κυπριακού Οίνου (LIM-11)

Διάρκεια: 3 ώρες | Ενήλικες: €59.00 | Παιδιά: €41.00

Αυτή η εκδρομή σας ξεναγεί στα αξιοθέατα της Λεμεσού, αποτίει φόρο τιμής στον Έλληνα θεό Βάκχο, καθώς επίσης σας μαθαίνει για την ιστορία του κρασιού του νησιού!

Η πρώτη μας στάση είναι στο Ναό του Απόλλωνα, το μεγαλύτερο και σημαντικότερο θρησκευτικό κέντρο του νησιού και που ήταν σε συνεχή χρήση από τον 8 αιώνα π.Χ. έως τον 4ο αιώνα μ.Χ. Θα συνεχίσουμε για το κοντινό χωριό Κολόσσι για να επισκεφτούμε το κάστρο, που έχει απομείνει από την εποχή των Σταυροφόρων στην Κύπρο. Το Κάστρο του Κολοσσίου είναι ένα μεσαιωνικό φρούριο του 13ου αιώνα, το οποίο συνδέεται με την ιστορία της οινοπαραγωγής στο νησί, ιδιαίτερα με την παραγωγή του τοπικού κρασιού Κουμανταρία.

Η περιήγησή μας περιλαμβάνει επίσκεψη στο μουσείο κρασιού της Κύπρου για να μάθουμε για την 7.500 ετών παράδοση οινοποίησης στην Κύπρο. Φυσικά, θα έχουμε χρόνο να δοκιμάσουμε ένα ποτήρι κυπριακό κρασί, πριν επιστρέψουμε στο λιμάνι.

-Αυτή η εκδρομή δεν θεωρείται κατάλληλη για χρήστες αναπηρικών αμαξιδίων.



Εξόρμηση στη Λάρνακα και στα Λεύκαρα (LIM-12)

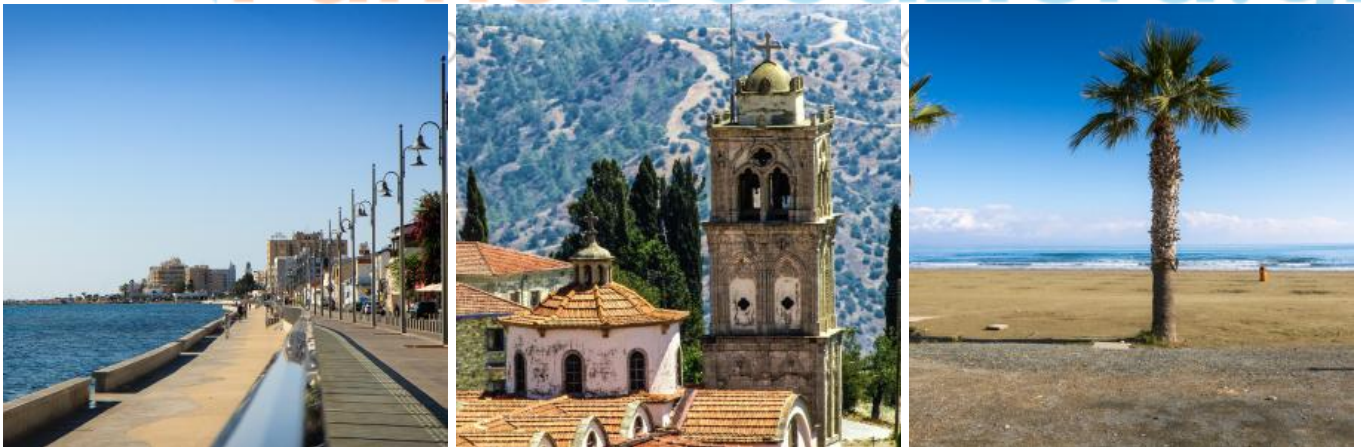
Διάρκεια: 4 ώρες | Ενήλικες: €45.00 | Παιδιά: €32.00

Αυτή η εκδρομή είναι ιδανική για όσους προτιμούν να περνάνε χρόνο μόνοι τους, αλλά θα ήθελαν μια σύντομη εισαγωγή καθ' οδόν.

Θα κατευθυνθούμε προς τη Λάρνακα, την αρχαιότερη εν ζωή πόλη της Κύπρου και αρχικά γνωστή ως Κίτιον, τη γενέτειρα του στωικού φιλοσόφου Ζήνωννα. Συνδεδεμένη με την παλαιοχριστιανική εποχή, η Λάρνακα είναι ένα ξεχωριστό μέρος για τους Χριστιανούς, καθώς επίσκοπος της πόλης ήταν ο Άγιος Λάζαρος, που επέλεξε να περάσει τη «δευτέρα» ζωή του εδώ, αφού ο Ιησούς τον ανέστησε από τους νεκρούς. Στο σημείο όπου λέγεται ότι βρέθηκαν τα λείψανά του χτίστηκε εκκλησία προς τιμήν του.

Όταν φτάσουμε στη Λάρνακα, θα έχετε ελεύθερο χρόνο να τον αξιοποιήσετε όπως εσείς θέλετε. Στη συνέχεια, θα επιστρέψουμε στη Λεμεσό, μέσω των Λευκάρων. Ένα γραφικό, ορεινό χωριό που φημίζεται για το παραδοσιακό στυλ κεντημάτων με δαντέλα, τα γνωστά Λευκαρίτικα. Το 2010 τα Λευκαρίτικα κεντήματα εντάχθηκαν στον κατάλογο της Άυλης Πολιτιστικής Κληρονομιάς της UNESCO. Θα έχετε κι εδώ ελεύθερο χρόνο για να εξερευνήσετε μόνοι σας το χωριό, πριν επιστρέψετε στο λιμάνι.

-Αυτή η εκδρομή δεν θεωρείται κατάλληλη για χρήστες αναπηρικών αμαξιδίων.



Δήλος - Το νησί της Ελληνικής Μυθολογίας (ΜΥΚ-04)

Διάρκεια: 3,5 ώρες | Ενήλικες: €74.00 | Παιδιά: €52.00

Μερικά μόνο μίλια μακριά από την κοσμοπολίτικη Μύκονο, θα μεταφερθείτε με σκάφος στη γειτονική Δήλο. Το Ιερό Νησί των Αρχαίων Ελλήνων, αποτελεί μέχρι σήμερα έναν από τους σημαντικότερους μυθολογικούς και ιστορικούς χώρους σε όλη την Ελλάδα.

Σύμφωνα με τη μυθολογία, ο Δίας ερωτεύτηκε την όμορφη τιτανίδα Λητώ, στην οποία έριξε μια λάμψη. Έτσι, η Λητώ έμεινε έγκυος. Ωστόσο, αυτό προκάλεσε την οργή της γυναίκας του Δία, της Ήρας, η οποία απαγόρευσε αμέσως στη Μητέρα Γη να δώσει καταφύγιο στη Λητώ. Ακριβώς όταν φαινόταν ότι κάθε ελπίδα είχε χαθεί, το γαλήνιο νησί της Δήλου αναδύθηκε από τη θάλασσα, επιτρέποντας στη Λητώ να γεννήσει, πρώτα τη θεά Άρτεμη και μετά τον θεό Απόλλωνα.

Αυτό το γεγονός προσέδωσε ιερότητα στο χαρακτήρα του νησιού, το οποίο υπήρξε δημοφιλές ως τόπος προσκυνήματος και ένα από τα πλουσιότερα ιερά της αρχαιότητας. Ανάμεσα στα θαυμαστά απομεινάρια αυτής της εποχής είναι η «Λεωφόρος των Λεόντων», που πήρε την ονομασία της από τα μαρμάρια λιοντάρια του 7ου αιώνα, που φαίνεται να φρουρούν το σημείο όπου γέννησε η Λητώ.

Στη συνέχεια, θα πάρετε το μονοπάτι μέχρι το όρος Κύνθος, από την κορυφή του οποίου Δίας πιστεύεται ότι παρακολούθησε τη γέννηση των διδύμων του. Μην αφήσετε την ανηφορική πεζοπορία να σας αποτρέψει, γιατί η εντυπωσιακή θέα από την κορυφή αξίζει κάθε βήμα. Ολοκληρώστε την επίσκεψή σας σε ακόμα μερικά αξιοθαύμαστα μνημεία, από τα πολλά που διαθέτει η Δήλος, πριν επιστρέψετε στο λιμάνι σας.



Ξενάγηση στη Μύκονο (MYK-05)

Διάρκεια: 3 ώρες | Ενήλικες: €65.00 | Παιδιά: €45.00

Γνωρίστε τις πολλές διαφορετικές όψεις του νησιού της Μυκόνου, το «Νησί των Ανέμων» και ένα από τα πλέον δημοφιλή τουριστικά θέρετρα παγκοσμίως. Το πόσα πολλά έχει να προσφέρει αυτό το νησί θα το ανακαλύψετε σε αυτήν τη χαλαρωτική περιήγηση, που γίνεται κυρίως με πούλμαν.

Ξεκινάμε, λοιπόν, με μια διαδρομή προς το χωριό Πάνορμο. Μια στάση για τις απαραίτητες φωτογραφίες θα σας δώσει την ευκαιρία να απαθανάτισετε τη μαγευτική θέα της πόλης της Μυκόνου και του παλιού λιμανιού, πριν μεταβείτε στα γραφικά χωριά του Αγίου Ιωάννη και του Καλαφάτη, καθώς και στην κοσμοπολίτικη παραλία του Ορνού.

Άλλη μια στάση θα γίνει στην καρδιά της Μυκόνου, για να επισκεφθείτε τον δεύτερο μεγαλύτερο οικισμό του νησιού, το χωριό Άνω Μερά. Στο κέντρο του χωριού βρίσκεται το μοναστήρι της Παναγίας της Τουρλιανής. Ιδρύθηκε το 1542 και στη συνέχεια ανακαινίστηκε το 1767 και αποτελεί σημαντικό πόλο έλξης για τους ταξιδιώτες που επισκέπτονται την περιοχή.

Στη συνέχεια, θα βιώσετε τη γενναιοδωρη και ζεστή ελληνική φιλοξενία που σας περιμένει σε μια ταβέρνα του χωριού. Χαλαρώστε πίνοντας τα ουζάκια σας με γλυκάνισο (ή χωρίς) και δοκιμάζοντας πεντανόστιμους, τοπικούς μεζέδες. Τέλος, χαρείτε την ευχάριστη θέα της μυκονιάτικης υπαίθρου καθ' οδόν για το λιμάνι και το πλοίο σας.

Pamekrouaziera.gr
Η κρουαζιέρα στα καλύτερα της!

-Αυτή η εκδρομή δεν θεωρείται κατάλληλη για χρήστες αναπηρικών αμαξιδίων.

-Συντηρητική ενδυμασία συνιστάται για επίσκεψη σε θρησκευτικούς χώρους.

-Η ξενάγηση μπορεί να έχει πολλαπλές αναχωρήσεις κατά τη διάρκεια της ημέρας. Επιβεβαιώστε κατά την επιβίβαση στο πλοίο.



Νύχτες στη Μύκονο (ΜΥΚ-08)

Διάρκεια: 3 ώρες | Ενήλικες: €72.00 | Παιδιά: €50.00

Εκθαμβωτικές παραλίες, διάσπαρτοι ανεμόμυλοι, φιλόξενοι ντόπιοι και έντονη νυχτερινή σκηνή έχουν καθιερώσει τη Μύκονο ως τον νούμερο ένα δημοφιλή προορισμό διακοπών που είναι σήμερα. Αυτή η εκδρομή σας προσφέρει μια βραδιά ελληνικής φιλοξενίας, ξεκινώντας με ένα ελαφρύ δείπνο σε ένα εστιατόριο.

Εκτός από τις νόστιμες τοπικές σπεσιαλιτέ και το κρασί, θα απολαύσετε επίσης μια παραδοσιακή χορευτική παράσταση, ενώ βρίσκεστε στην ταβέρνα. Μη διστάσετε να αφήσετε τον εαυτό σας να παρασυρθεί από το ρυθμό της μουσικής. Μετά το δείπνο, θα ξεναγηθείτε στα στενά ασβεστωμένα σοκάκια της Χώρας της Μυκόνου, συνοδεία ξεναγού, θαυμάζοντας παραδοσιακή κυκλαδίτικη αρχιτεκτονική και στολισμένους με λουλούδια κήπους.

Στο τέλος της ξενάγησης, μπορείτε είτε να επιστρέψετε αμέσως στο πλοίο είτε να μείνετε λίγο περισσότερο στη Χώρα, για να ενσωματοθείτε στον ξέφρενο παλμό της νυχτερινής διασκέδασης του νησιού και να επιστρέψετε μόνοι σας.

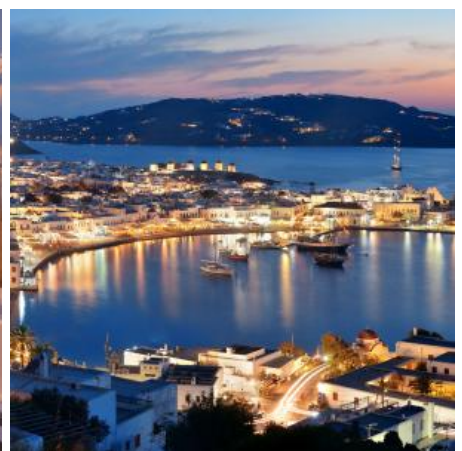
Παρακαλείστε να σημειώσετε: η τιμή της εκδρομής περιλαμβάνει νερό και 1 ποτήρι κρασί κατά τη διάρκεια του ελαφρού δείπνου. Δεν περιλαμβάνεται επιδόρπιο. Καθώς η περιήγηση περιλαμβάνει μεγαλύτερη περίοδο πεζοπορίας, είναι ακατάλληλη για επισκέπτες με κινητικά προβλήματα ή που χρησιμοποιούν αναπηρικό καροτσάκι.

Η κρουαζιέρα στα καλύτερα της!

-Οι ξαπλώστρες (μία για κάθε ενήλικα) και οι ομπρέλες είναι διαθέσιμες δωρεάν στην παραλία.

-Η εκδρομή πραγματοποιείται από τον Ιούνιο έως τον Σεπτέμβριο και εξαρτάται από τις καιρικές συνθήκες.

-Συνιστάται στους επισκέπτες να φέρουν καπέλο, αντηλιακό και πετσέτες.



Θάλασσα & Ήλιος στην παραλία Καλαφάτης (ΜΥΚ-19)

Διάρκεια: 4 ώρες | Ενήλικες: €78.00 | Παιδιά: €55.00

Φωλιασμένη σε έναν απομονωμένο όρμο, στη νότια ακτογραμμή της Μυκόνου, βρίσκεται μια από τις μεγαλύτερες παραλίες του νησιού - ο Καλαφάτης. Βάλτε το μαγιό σας και ελάτε μαζί μας σε αυτό το υπέροχο παραθαλάσσιο χωριό με τη φημισμένη παραλία. Μόλις 30 λεπτά με το πούλμαν και φτάσατε σε ένα ειδυλλιακό σκηνικό, ιδανικό για απόλυτη χαλάρωση.

Τα ρηχά και πεντακάθαρα νερά του Αιγαίου είναι μια ανοιχτή πρόσκληση για κωπηλασία ή κολύμπι, ενώ οι πολλές ταβέρνες που πλαισιώνουν την παραλία αποτελούν τέλεια επιλογή για να απολαύσετε τη θέα με ένα δροσιστικό ποτό στο χέρι (δεν περιλαμβάνεται στην τιμή). Θα έχετε περίπου 3 ώρες στη διάθεσή σας, να τις αξιοποιήσετε με όποιον τρόπο θέλετε, πριν το πούλμαν σας επιστρέψει στο πλοίο.

-Οι ξαπλώστρες (μία για κάθε ενήλικα) και οι ομπρέλες είναι διαθέσιμες δωρεάν στην παραλία.

-Η εκδρομή πραγματοποιείται από τον Ιούνιο έως τον Σεπτέμβριο και εξαρτάται από τις καιρικές συνθήκες.

-Συνιστάται στους επισκέπτες να φέρουν καπέλο, αντηλιακό και πετσέτες.



Ιστιοπλοϊκή Περιπέτεια στις Διάσημες Παραλίες της Μυκόνου (ΜΥΚ11)

Διάρκεια: 4 ώρες | Ενήλικες: €111.00 | Παιδιά: €78.00

Παράλληλα με την εκπληκτική νυχτερινή ζωή, την κοσμοπολίτικη ατμόσφαιρα και τα εξάισια τοπία, η Μύκονος έχει να περηφανεύεται, επίσης, για μια σειρά από πανέμορφες παραλίες. Σε αυτή την εκδρομή θα ανακαλύψετε μερικές από τις καλύτερες παραλίες του Αιγαίου!

Θα μεταβείτε με το πούλμαν από την προβλήτα στον Άγιο Ιωάννη, από όπου ένα καΐκι θα σας ταξιδέψει σε ένα ηλιόλουστο πανί γύρω από τη νότια ακτή του νησιού. Νιώστε την δροσερή αύρα στο πρόσωπό σας και ατενίστε την αιγαιοπελαγίτικη θέα, καθώς περνάτε από τον Ορνό, την Ψαρού, τον Πλατύ Γιαλό, την Παράγκα και το Super Paradise, μερικές από τις καλύτερες παραλίες του νησιού.

Ανάλογα με τον καιρό, προγραμματίζονται επισκέψεις κοντά σε επιλεγμένες παραλίες, για μερικές αναζωογονητικές βουτιές, οπότε να φοράτε το μαγιό σας! Βγαίνοντας στη στεριά στο Paradise Beach, θα μπορέσετε να χαλαρώσετε στην παραλία. Τέλος, μετά από μια «γεμάτη» μέρα, σας περιμένουν νόστιμα ελληνικά εδέσματα στο καΐκι, καθώς θα επιστρέφετε.



Ξενάγηση στα Αξιοθέατα της Μυκόνου & Χαλάρωμα στην Παραλία (ΜΥΚ-12)

Διάρκεια: 6 ώρες | Ενήλικες: €69.00 | Παιδιά: €48.00

Μη χάσετε την ευκαιρία να εξερευνήσετε το υπέροχο ελληνικό νησί της Μυκόνου και να περάσετε λίγο χρόνο σε μια ηλιόλουστη παραλία!

Ξεκινώντας με πούλμαν, θα ξεναγηθείτε, αρχικά, στα καλύτερα αξιοθέατα του νησιού. Αφού περάσετε την παραλία του Ορνού, θα συνεχίσετε για τον Άγιο Ιωάννη, όπου μπορείτε να δείτε τη γειτονική Δήλο. Ύστερα, θα κατευθυνθείτε προς το εσωτερικό του νησιού και το χωριό Άνω Μερά, όπου βρίσκεται το μοναστήρι της Παναγίας Τουρλιανής.

Θα επισκεφθείτε το όμορφο παλιό συγκρότημα που χτίστηκε τον 16ο, στη συνέχεια ανακαινίστηκε τον 18ο αιώνα, προτού φτάσετε σε μια από τις ταβέρνες του χωριού για ελληνικούς μεζέδες συνοδεία ούζου, το εθνικό ποτό των Ελλήνων ή ένα αναψυκτικό.

Ακολουθεί το ταξίδι στην παραλία Καλαφάτη, όπου θα έχετε στη συνέχεια περίπου 2,5 ώρες για να απολαύσετε τον ήλιο, τη θάλασσα και την άμμο. Τα κρυστάλλινα νερά είναι μια ανοιχτή πρόσκληση για κολύμπι, η παραλία ιδανική για να απολαύσετε μια χαλαρωτική ηλιοθεραπεία ή μια βόλτα κατά μήκος της ακτογραμμής. Όταν έρθει η ώρα, το πούλμαν θα σας περιμένει για επιστροφή στο πλοίο σας.

-Οι ξαπλώστρες και οι ομπρέλες δεν περιλαμβάνονται.

-Συνιστάται οι επισκέπτες να φορούν το μαγιό τους και να έχουν μαζί τους καπέλο, αντηλιακό υψηλής προστασίας και πετσέτες.

-Συντηρητική ενδυμασία συνιστάται για επίσκεψη σε χώρους θρησκευτικής σημασίας.

-Η εκδρομή δεν θεωρείται κατάλληλη για χρήστες αναπηρικών αμαξιδίων.

