

Ανακαλύψτε τους Θησαυρούς του Σπλιτ (SPL-16)

Διάρκεια: 3 ώρες | Ενήλικες: €68.00 | Παιδιά: €49.00

Το Σπλιτ είναι μια από τις παλαιότερες πόλεις, κατά μήκος της ακτής της Αδριατικής, με ιστορία περίπου 1700 ετών, Οι Αρχαίοι Έλληνες, ωστόσο, εποίκησαν την περιοχή ιδρύοντας την πόλη Ασπάλαθο πολλούς αιώνες πριν.

Η εκδρομή σας θα ξεκινήσει με μια πανοραμική διαδρομή στην πόλη, πριν φτάσετε στην ιστορική συνοικία του Σπλιτ, όπου βρίσκεται το υπέροχο παλάτι του Διοκλητιανού. Χτισμένο στις αρχές του 4ου αιώνα μ.Χ., από τον Ρωμαίο Αυτοκράτορα Διοκλητιανό, αυτό το επιβλητικό φρούριο προοριζόταν για την απόσυρσή του από τα κοινά. Μεγάλο μέρος της παλιάς πόλης του Σπλιτ είναι χτισμένο είτε πάνω είτε γύρω από το Παλάτι και τα ερείπια του κτιρίου έχουν αναγνωρισθεί ως Μνημείο Παγκόσμιας Κληρονομιάς της UNESCO από το 1979. Μετά από μια ώρα ελεύθερο χρόνο για να κάνετε ότι επιθυμείτε, το πούλμαν θα σας μεταφέρει πίσω στο λιμάνι.



Περιπατητική Ξενάγηση στο Σπλίτ (SPL-18)

Διάρκεια: 3 ώρες | Ενήλικες: €52.00 | Παιδιά: €37.00

Σε αυτή την περιήγηση θα περπατήσετε στην όμορφη, ιστορική συνοικία του Σπλιτ. Εκεί θα δείτε το εντυπωσιακό Παλάτι του Διοκλητιανού, από ασβεστόλιθο και μάρμαρο. Χτισμένο από τον Ρωμαίο Αυτοκράτορα Διοκλητιανό στις αρχές του 4ου αιώνα μ.Χ. στο πλαίσιο της προετοιμασίας για την αποσυρσή του από τα κοινά της Ρώμης, το παλάτι βρίσκεται σε έναν κόλπο στη νότια πλευρά μιας μικρής χερσονήσου που εκτείνεται από τις ακτές της Δαλματίας. Τα ερείπια του παλατιού ανακηρύχθηκαν Μνημείο Παγκόσμιας Κληρονομιάς της UNESCO το 1979. Η παλιά πόλη του Σπλιτ αναπτύχθηκε γύρω από το παλάτι και μπορεί να υπερηφανεύεται για πολλά αρχιτεκτονικά κοσμήματα που αξίζει να απαθανατίσετε. Περάστε μια ώρα ελεύθερου χρόνου όπως επιθυμείτε, πριν επιστρέψετε στο πλοίο.



Περίπατος στο Εθνικό Πάρκο Krka (SPL-08)

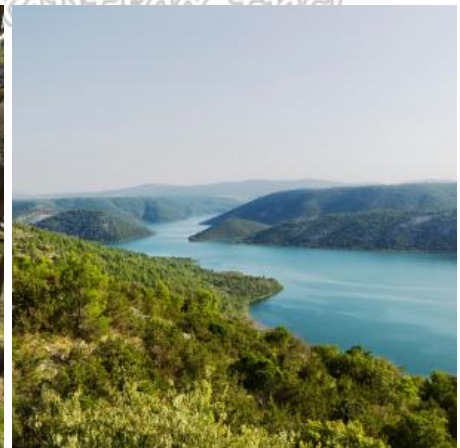
Διάρκεια: 5 ώρες | Ενήλικες: €88.00 | Παιδιά: €63.00

Η Κροατία έχει σίγουρα πολλούς λόγους να περηφανεύεται για τη φυσική ομορφιά της. Ένα ενδεικτικό παράδειγμα αποτελεί το μεγάλο Εθνικό Πάρκο Krka, ο γραφικός προορισμός σας σε αυτήν την όμορφη εκδρομή.

Η εκπληκτική θέα στην κομητεία ibenik-Knin θα σας μαγέψει κατά τη διάρκεια της μετακίνησή σας με πούλμαν στο πάρκο (διάρκεια 1,5 ώρα). Μόλις φτάσετε, θα επισκεφθείτε πρώτα ένα από τα πιο δημοφιλή αξιοθέατα του πάρκου, την όμορφη φυσική πισίνα και τον καταρράκτη που ονομάζεται Skradinski buk. Ο ποταμός Krka διασχίζει την περιοχή και τροφοδοτεί τον καταρράκτη Skradinski, έναν από τους τρεις καταρράκτες του πάρκου.

Ετοιμάστε τη φωτογραφική σας μηχανή, καθώς ξεκινάτε μια βόλτα με οδηγό μέσα στο πράσινο, με φόντο το ποτάμι και τους καταρράκτες που αναβλύζουν. Επίσης, θα δείτε έναν παλιό μύλο, στον οποίο υπάρχει εθνογραφική έκθεση. Θα σας δοθεί χρόνος για να εξερευνήσετε το φυσικό σκηνικό με την ησυχία σας, πριν το πούλμαν σας επιστρέψει στο λιμάνι.

-Αυτή η εκδρομή θεωρείται ακατάλληλη για επισκέπτες με περιορισμένη κινητικότητα.



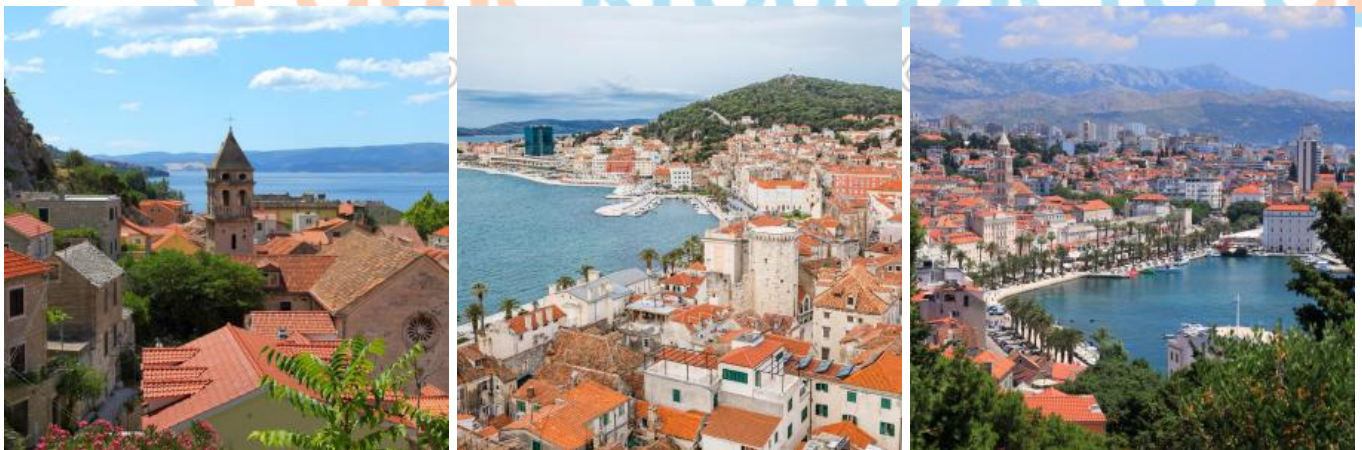
Σπλιτ & Όμις (SPL-19)

Διάρκεια: 4 ώρες | Ενήλικες: €84.00 | Παιδιά: €60.00

Μια σύντομη διαδρομή προς τα νοτιοανατολικά του Σπλιτ και κατά μήκος της γραφικής ακτής της Αδριατικής σας οδηγεί στο Όμις, μια όμορφη μικρή πόλη που βρίσκεται στο σημείο, όπου ο ποταμός Τσέτινα εκβάλλει στην Αδριατική Θάλασσα.

Συνεχίζοντας το ταξίδι σας στο υπέροχο φαράγγι του ποταμού Τσέτινα, σύντομα θα φτάσετε στο εστιατόριο και το πικνίκ Slanica. Σε ειδυλλιακή τοποθεσία κοντά στο ποτάμι σε ένα καταπράσινο περιβάλλον, αυτός ο δημοφιλής εκδρομικός προορισμός, δεν είναι απλώς το τέλειο μέρος για να απολαύσετε ένα τοπικό σνακ με καπνιστό ζαμπόν και τυρί και ένα ποτήρι τοπικό κρασί, αλλά και για να τραβήξετε μερικές εκπληκτικές φωτογραφίες.

Έπειτα, η περιήγησή σας επιστρέφει στο Σπλιτ, όπου μπορείτε να εξερευνήσετε τα αξιοθέατα της πόλης με τα πόδια κατά τη διάρκεια μιας ωριαίας ξενάγησης. Καθώς περπατάτε στην υπαίθρια αγορά ή κάθεστε σε πέτρες που ζεσταίνονται από τον ήλιο, η χαλαρή ατμόσφαιρα σας διευκολύνει να ξεχάσετε το πολυσύχναστο, μοντέρνο λιμάνι που βρίσκεται σε απόσταση αναπνοής. Αυτή η αντιπαραβολή του παλιού και του νέου είναι μέρος της αδιαμφισβήτητης γοητείας του Σπλιτ. Μετά από λίγο ελεύθερο χρόνο στην πόλη, θα επιστρέψετε στο πλοίο σας.



Πανοραμικό Σπλιτ με tuk-tuk (SPL-12)

Διάρκεια: 2 ώρες | Ενήλικες: €76.00 | Παιδιά: €65.00

Βιώστε την εμπειρία της πόλης του Σπλιτ και δείτε τα καλύτερα αξιοθέατά του σε μια ευχάριστη και διασκεδαστική περιήγηση με tuk-tuk.

Τα βασικά σημεία της διαδρομής περιλαμβάνουν την παραλία Bačvice, τη Χρυσή Πύλη, το Περιστύλιο, τον Καθεδρικό Ναό του Αγίου Δομίνου και το Παλάτι του Διοκλητιανού, που χρονολογείται από τον 4ο αιώνα και είναι η πρώτη σας στάση.

Προορισμένο να χρησιμοποιηθεί ως οίκος ευημερίας των Ρωμαίων αυτοκρατόρων, το παλάτι καλύπτει μια τεράστια έκταση και διαθέτει στενά δρομάκια γεμάτα με αρχαιολογικά αξιοθέατα. Μετά από κάποιο χρονικό διάστημα για να εξερευνήσετε το συγκρότημα, θα μεταβείτε στο ύψωμα Vidilica στο λόφο Marjan για να βγάλετε εξαιρετικές φωτογραφίες με φόντο την πόλη του Σπλιτ από ψηλά.

Στη συνέχεια, θα κατευθυνθείτε προς το St. Stephen Park, ένα καταπράσινο καταφύγιο με πεύκα, ενώ θα περάσετε και από πανέμορφες βίλες και γιοι στο δρόμο της επιστροφής σας στην παραλία Bačvice. Από τον παραλιακό δρόμο Riva, η περιπέτειά σας τελειώνει, επιστρέφοντας με tuk-tuk πίσω στο πλοίο (750 μέτρα διαδρομή).

-Αυτή η εκδρομή είναι διαθέσιμη από τον Ιούνιο έως τον Σεπτέμβριο.

-Η εκδρομή θεωρείται ακατάλληλη για χρήστες αναπηρικών αμαξιδίων.

-Η διαδρομή προς St. Stephen's Park περιλαμβάνει μια σήραγγα 900 μέτρων.

-Η εκδρομή μπορεί να έχει πολλαπλές αναχωρήσεις κατά τη διάρκεια της ημέρας. Επιβεβαιώστε κατά την επιβίβασή σας.



Ώρα για παραλία στο Ka Juni (SPL-09)

Διάρκεια: 4 ώρες | Ενήλικες: €89.00 | Παιδιά: €64.00

Περιήγηση στα αξιοθέατα του Σπλιτ και λίγος χρόνος στην υπέροχη παραλία Καζούνι είναι τα συστατικά αυτής της ελκυστικής εκδρομής.

Επιβιβαστείτε στο πούλμαν στην προβλήτα και κάντε μια όμορφη διαδρομή, διάρκειας 40 λεπτών, περνώντας από τα πιο σημαντικά αξιοθέατα στο Σπλιτ, μια από τις παλαιότερες πόλεις στην ακτή της Αδριατικής. Φτάνοντας στα περίχωρα της πόλης, στους πρόποδες του λόφου Marjan, θα έχετε 15 λεπτά να ξεκουραστείτε και εν συνεχεία να φτάσετε στην παραλία Καζούνι, με τα πόδια.

Περιτριγυρισμένοι από το εκπληκτικό φυσικό τοπίο της Κροατίας, με πεύκα να πλαισιώνουν τη βραχώδη παραλία, θα έχετε περίπου 2 ώρες για να απολαύσετε το τοπίο, να χαλαρώσετε σε μια ξαπλώστρα ή να κολυπήσετε στα κρυστάλλινα νερά της Αδριατικής Θάλασσας.

-Η εκδρομή θεωρείται ακατάλληλη για άτομα με περιορισμένη κινητικότητα.

-Η εκδρομή είναι διαθέσιμη μόνο από τον Ιούνιο έως τον Αύγουστο και υπόκειται σε καιρικές συνθήκες.

-Στο πακέτο συμπεριλαμβάνονται οι ξαπλώστρες και οι ομπρέλες.

-Η εκδρομή δεν περιλαμβάνει ξεναγό



Σαφάρι με τζιπ στο χωριό Αγρός & ο καταρράκτης του Μιλλομέρη (LIM-06)

Διάρκεια: 4 ώρες | Ενήλικες: €92.00 | Παιδιά: €69.00

Το πανέμορφο μεσογειακό νησί της Κύπρου είναι γνωστό για τις υπέροχες παραλίες του, την ενδιαφέρουσα και περιπετειώδη ιστορία του, που χρονολογείται ακριβώς από τη 10η χιλιετία π.Χ., μια πληθώρα αρχαιολογικών θησαυρών, καθώς και πανέμορφα τοπία και αδιάκοπη καλοκαιρινή λιακάδα.

Το δρομολόγιο αυτής της διασκεδαστικής εκδρομής ξεκινάει πρώτα μέσα από μια σειρά από μικρά χωριά στα βόρεια της Λεμεσού, περνώντας τις εύφορες νότιες πλαγιές της οροσειράς του Τροόδους με τους αμπελώνες και άλλες φυτείες, στο δρόμο σας προς το χωριό Αγρός, το κεφαλοχώρι, στο κέντρο της Πιτσιλιάς.

Εδώ θα ανακαλύψετε περισσότερα για τα τοπικά παραδοσιακά προϊόντα, καθώς σε ένα από τα παραδοσιακά σπίτια θα δείτε πως παρασκευάζουν μαρμελάδες και ζαχαρωτά φρούτα. Ο Αγρός είναι ξακουστός για τα τριαντάφυλλά του. Θα έχετε την ευκαιρία μάθετε περισσότερα για το πώς αποστάζεται το ροδόνηρο από φύλλα άγριου τριαντάφυλλου, πως φτιάχνονται κεριά με άρωμα τριαντάφυλλου, λικέρ τριαντάφυλλο και το κονιάκ τριαντάφυλλου.

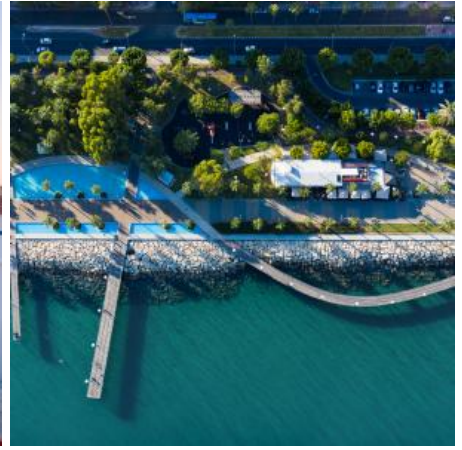
Η περιήγησή σας συνεχίζεται και πάλι, με τζιπ μέσα από το πυκνό πευκοδάσος της οροσειράς του Τροόδους. Μετά από μια σύντομη βόλτα, θα συναντήσετε ένα από τα πιο θαυμαστά δείγματα της φυσικής ομορφιάς του νησιού, τον πανέμορφο, φυσικό Καταρράκτη του Μιλλομέρη. Κρυμμένος μέσα στο βουνό, σε μια τοποθεσία που δεν βλέπει ποτέ ο ήλιος, αποτελεί ένα ειδυλλιακό σκηνικό που αξίζει να απαθανατίσετε με την κάμερά σας. Η περιήγησή σας ολοκληρώνεται με μια χαλαρωτική διαδρομή, καθ' οδόν προς το λιμάνι της Λεμεσού και το πλοίο σας.

Η κρουαζιέρα στα καλύτερα της!

-Αυτή η εκδρομή δεν θεωρείται κατάλληλη για χρήστες αναπηρικών αμαξιδίων, έγκυες γυναίκες ή για επισκέπτες με προβλήματα στον αυχένα και την πλάτη.

-Η ξενάγηση γίνεται μόνο στην αγγλική γλώσσα.

- Τις ημέρες επίσημων αργιών και τα σαββατοκύριακα οι επισκέπτες δεν δύναται να παρακολουθήσουν την παραγωγή τοπικών προϊόντων.



**Pamekrouaziera.gr**
Η κρουαζιέρα στα καλύτερα της!

Πάφος (LIM-09)

Διάρκεια: 4 ώρες | Ενήλικες: €59.00 | Παιδιά: €41.00

Η Πάφος είναι μια πόλη που βρίσκεται στη νότια ακτή της Κύπρου, 1 ώρα μακριά από τη Λεμεσό. Θα επισκεφτούμε το σπίτι του Διονυσίου για να θαυμάσουμε τα όμορφα ψηφιδωτά που χρονολογούνται στον 3ο αιώνα, πριν συνεχίσουμε για τον Άγιο Νεόφυτο τον Έγκλειστο για να επισκεφτούμε το μοναστήρι του 12ου αιώνα.

Ο Όσιος Νεόφυτος κατέφτασε στην Κύπρο το 1159, όπου λαύξεσε στο βουνό τρία σπήλαια. Η τοποθεσία είναι γνωστή ως «Εγκλείστρα» και περιέχει εξαιρετικά δείγματα βυζαντινών τοιχογραφιών του 12ου έως του 15ου αιώνα. Στο μοναστήρι λειτουργεί, επίσης, ένα σπουδαίο Εκκλησιαστικό Μουσείο.

Θα έχετε ελεύθερο χρόνο για να κάνετε μια βόλτα στο γραφικό λιμάνι και να βγάλετε φωτογραφίες, κατά τη διάρκεια μιας σύντομης στάσης στο Βράχο της Αφροδίτης, μιας και η Πάφος θεωρείται γενέτειρα της Ελληνίδας θεάς του έρωτα.

-Συνιστάται συντηρητική ενδυμασία για επισκέψεις σε θρησκευτικούς χώρους.

-Αυτή η εκδρομή δεν θεωρείται κατάλληλη για χρήστες αναπηρικών αμαξιδίων.



Ομοδός, Κούριον & Ναός του Απόλλωνα (LIM-10)

Διάρκεια: 4 ώρες | Ενήλικες: €65.00 | Παιδιά: €46.00

Κάνοντας μια σύντομη διαδρομή με το πούλμαν, θα μεταβείτε στα ερείπια της αρχαίας πόλης-βασιλείου του Κουρίου, που επιβίωσε από την αρχαιότητα μέχρι τον πρώιμο Μεσαίωνα. Κατά την εξερεύνηση του αρχαιολογικού χώρου, θα επισκεφθείτε το πλήρως ανακαινισμένο ελληνορωμαϊκό θέατρο και την Οικία του Ευστόλιου με τα όμορφα ψηφιδωτά της.

Ακολουθεί μια στάση στο ιερό του Απόλλωνα, την τοποθεσία και τον βωμό, όπου λατρευόταν ο αρχαίος Έλληνας θεός, από τον 8ο αιώνα π.Χ. έως τον 4ο αιώνα μ.Χ. Στη συνέχεια, η περιήγηση συνεχίζεται στο χωριό Όμοδος. Μικρό, γραφικό, πανέμορφο και γνωστό για το κρασί που παράγεται στη γύρω περιοχή. Φυσικά θα δοκιμάσετε κρασί, συνοδεία τοπικών εδεσμάτων και μετά θα έχετε χρόνο να κάνετε μια βόλτα μόνοι σας. Η εκδρομή τελειώνει με την επιστροφή σας στο πλοίο.

-Αυτή η εκδρομή δεν θεωρείται κατάλληλη για χρήστες αναπηρικών αμαξιδίων.

-Συνιστάται συντηρητική ενδυμασία κατά την επίσκεψη σε θρησκευτικούς χώρους.



Ναός του Απόλλωνα, Κάστρο των Κολοσσών & Μουσείο Κυπριακού Οίνου (LIM-11)

Διάρκεια: 3 ώρες | Ενήλικες: €59.00 | Παιδιά: €41.00

Αυτή η εκδρομή σας ξεναγεί στα αξιοθέατα της Λεμεσού, αποτίει φόρο τιμής στον Έλληνα θεό Βάκχο, καθώς επίσης σας μαθαίνει για την ιστορία του κρασιού του νησιού!

Η πρώτη μας στάση είναι στο Ναό του Απόλλωνα, το μεγαλύτερο και σημαντικότερο θρησκευτικό κέντρο του νησιού και που ήταν σε συνεχή χρήση από τον 8 αιώνα π.Χ. έως τον 4ο αιώνα μ.Χ. Θα συνεχίσουμε για το κοντινό χωριό Κολόσσι για να επισκεφτούμε το κάστρο, που έχει απομείνει από την εποχή των Σταυροφόρων στην Κύπρο. Το Κάστρο του Κολοσσίου είναι ένα μεσαιωνικό φρούριο του 13ου αιώνα, το οποίο συνδέεται με την ιστορία της οινοπαραγωγής στο νησί, ιδιαίτερα με την παραγωγή του τοπικού κρασιού Κουμανταρία.

Η περιήγησή μας περιλαμβάνει επίσκεψη στο μουσείο κρασιού της Κύπρου για να μάθουμε για την 7.500 ετών παράδοση οινοποίησης στην Κύπρο. Φυσικά, θα έχουμε χρόνο να δοκιμάσουμε ένα ποτήρι κυπριακό κρασί, πριν επιστρέψουμε στο λιμάνι.

-Αυτή η εκδρομή δεν θεωρείται κατάλληλη για χρήστες αναπηρικών αμαξιδίων.



Εξόρμηση στη Λάρνακα και στα Λεύκαρα (LIM-12)

Διάρκεια: 4 ώρες | Ενήλικες: €45.00 | Παιδιά: €32.00

Αυτή η εκδρομή είναι ιδανική για όσους προτιμούν να περνάνε χρόνο μόνοι τους, αλλά θα ήθελαν μια σύντομη εισαγωγή καθ' οδόν.

Θα κατευθυνθούμε προς τη Λάρνακα, την αρχαιότερη εν ζωή πόλη της Κύπρου και αρχικά γνωστή ως Κίτιον, τη γενέτειρα του στωικού φιλοσόφου Ζήνωννα. Συνδεδεμένη με την παλαιοχριστιανική εποχή, η Λάρνακα είναι ένα ξεχωριστό μέρος για τους Χριστιανούς, καθώς επίσκοπος της πόλης ήταν ο Άγιος Λάζαρος, που επέλεξε να περάσει τη «δεύτερη» ζωή του εδώ, αφότου ο Ιησούς τον ανέστησε από τους νεκρούς. Στο σημείο όπου λέγεται ότι βρέθηκαν τα λείψανά του χτίστηκε εκκλησία προς τιμήν του.

Όταν φτάσουμε στη Λάρνακα, θα έχετε ελεύθερο χρόνο να τον αξιοποιήσετε όπως εσείς θέλετε. Στη συνέχεια, θα επιστρέψουμε στη Λεμεσό, μέσω των Λευκάρων. Ένα γραφικό, ορεινό χωριό που φημίζεται για το παραδοσιακό στυλ κεντημάτων με δαντέλα, τα γνωστά Λευκαρίτικα. Το 2010 τα Λευκαρίτικα κεντήματα εντάχθηκαν στον κατάλογο της Άυλης Πολιτιστικής Κληρονομιάς της UNESCO. Θα έχετε κι εδώ ελεύθερο χρόνο για να εξερευνήσετε μόνοι σας το χωριό, πριν επιστρέψετε στο λιμάνι.

-Αυτή η εκδρομή δεν θεωρείται κατάλληλη για χρήστες αναπηρικών αμαξιδίων.

