

Ο Εκστατικός Χορός των Δερβίσηδων (IST-18)

Διάρκεια: 4 ώρες | Ενήλικες: €139.00 | Παιδιά: €97.00

Βυθιστείτε στον μαγικό κόσμο των περιστρεφόμενων δερβίσηδων και της μυστικιστικής διδασκαλίας σούφι του 13ου αιώνα, γνωστή ως Μεβλανά (ή Ρούμι) σε μια συναρπαστική βραδινή έξοδο στην Κωνσταντινούπολη.

Στο δρόμο σας για την παράσταση "Whirling Dervishes Performance", θα περάσετε οδικώς κοντά από την σπουδαία Βασιλική της Αγίας Σοφίας και στο υπέροχο παλάτι Τοπ Καπί, καθ' οδόν προς το Πολιτιστικό Κέντρο Hodjarasha.

Μεταμορφωμένο από ένα μεγάλο χαμάμ του 15ου αιώνα (τούρκικο λουτρό), υποδέχεται τώρα τους επισκέπτες κάτω από τις ψηλές οροφές με θόλο για να παρουσιάσει μερικές από τις καλύτερες παραδόσεις αυτής της τεράστιας χώρας. Ως οπαδοί του Μεβλανά, αυτοί οι σούφι ασκητές του Τάγματος των Μεβλεβί λαμβάνουν μέρος σε ένα επίσημο χορικό τελετουργικό, που ονομάζεται Σεμά, το οποίο περιλαμβάνει τέσσερις μουσικές κινήσεις -σελάμ.

Κάθε σελάμ αντιπροσωπεύει μία μετάβαση από την αρχική κατάσταση -του να είσαι άγνωστος υπηρέτης του Θεού- σε μια κατάσταση επίκτητης γνώσης και τελειότητας. Αυτή η πεφωτισμένη κατάσταση μπορεί να επιτευχθεί μόνο μέσω της λήψης της αγάπης και της αλήθειας του Θεού, καθώς επιτρέπει στον άνθρωπο να έλθει σε πνευματική κοινωνία με τον Θεό.

Ο περιστροφικός χορός-προσευχή των δερβίσηδων εξυψώνει τους χορευτές σε μια έκσταση - καθώς περιστρέφονται με τρομερή ταχύτητα στο χρόνο με τη μουσική, τα κεφάλια σκυφτά, τα μάτια κλειστά και τα χέρια ανοιχτά, με το ένα απλωμένο προς τον ουρανό και το άλλο προς τη γη, μοιράζονται τη μέθεξη με το κοινό τους. Αυτή η μυστικιστική τελετουργία του αρχαιότερου Τάγματος Δερβίσηδων έχει αναγνωριστεί ως άυλη Πολιτιστική Κληρονομιά της Ανθρωπότητας από την UNESCO.

Η βραδινή σας έξοδος συνεχίζεται με μια επίσκεψη σε τοπικό εστιατόριο για δείπνο, όπου θα έχετε την ευκαιρία να δοκιμάσετε την τουρκική κουζίνα. Η επιστροφή σας στην προβλήτα και το πλοίο σας ολοκληρώνει την εκδρομή σας.



**Pamekrouaziera.gr**
Η κρουαζιέρα στα καλύτερα της!

Ο Πλούτος της Κωνσταντινούπολης (IST-25)

Διάρκεια: 8 ώρες | Ενήλικες: €92.00 | Παιδιά: €64.00

Μια πόλη που εκτείνεται σε δύο ηπείρους, χρόνος για να εξερευνήσετε τον λαβύρινθο του Μεγάλου Παζαριού και να ψωνίσετε, καθώς και τρία από τα εμβληματικά αξιοθέατα της Κωνσταντινούπολης σας περιμένουν σε αυτήν την ολοήμερη εκδρομή.

Από το πλοίο θα κατευθυνθείτε προς την Παλιά Πόλη, για μια επίσκεψη στην Αγία Σοφία. Θεωρείται ένα από τα κύρια αξιοθέατα της Κωνσταντινούπολης και πολύ σημαντικό μνημείο της. Αποτελεί ιστορικό τόπο λατρείας, αρχικά ως χριστιανικός ναός από το 537 έως το 1453, μετατράπηκε σε τζαμί και κάποια περίοδο λειτούργησε ως μουσείο, προτού ξαναγίνει ως τζαμί το 2020.

Αφού θαύμασε τις υπέροχες τοιχογραφίες, τα ψηφιδωτά και τον εντυπωσιακό τρούλο της, θα προχωρήσετε στο Μπλε Τζαμί, το μοναδικό τζαμί στην Τουρκία με έξι μιναρέδες. Χτισμένο μεταξύ 1609 και 1616, το Μπλε Τζαμί περιέχει τον τάφο του κτήτορά του, καθώς και ένα μεντρεσέ (ιεροσπουδαστήριο) και ένα ξενώνα. Μετά την επίσκεψη, θα έχετε χρόνο να απολαύσετε ένα νόστιμο γεύμα σε τοπικό εστιατόριο, για να γεμίσετε τις μπαταρίες σας για το δεύτερο μέρος της εκδρομής.

Μια επίσκεψη στην Κωνσταντινούπολη δεν θεωρείται πλήρης, εάν δεν περιλαμβάνει το Αρχαιολογικό Μουσείο, που φιλοξενεί πάνω από ένα εκατομμύριο εκθέματα, προερχόμενα από διαφορετικούς πολιτισμούς, όπως η Σαρκοφάγος του Αλεξάνδρου, η Σαρκοφάγος Tabnit, η Σαρκοφάγος των Γυναικών που κλαίνει, το Άγαλμα του Λιονταριού από το Μαυσωλείο της Αλικαρνασσού, το Κεφάλι της Αφροδίτης από το περίφημο Βωμό του Διός στην Πέργαμο και το πορτρέτο του Μεγάλου Αλεξάνδρου, για να αναφέρουμε μόνο μερικά.

Αφού φύγετε από το μουσείο, περπατήστε μέχρι τον Ιππόδρομο, του οποίου το κύριο σωζόμενο μνημείο σήμερα είναι ο επιβλητικός οβελίσκος από γρανίτη, που σκαλίστηκε στην Αίγυπτο γύρω στο 1.500 π.Χ. και μεταφέρθηκε στην Κωνσταντινούπολη το 390 μ.Χ.

Η ξενάγηση ολοκληρώνεται με μια επίσκεψη στο δαιδαλώδες Μεγάλο Παζάρι, ένα από τα πιο πολύχρωμα και ζωντανά μέρη της πόλης. Θα έχετε χρόνο να περιηγηθείτε στα πολλά καταστήματα και να παρακολουθήσετε μια παρουσίαση των διάσημων τουρκικών χαλιών, πριν επιστρέψετε στο λιμάνι.



**Pamekrouaziera.gr**
Η κρουαζιέρα στα καλύτερα της!

Ολοήμερη περιήγηση στην Πόλη με μεσημεριανό (IST-01)

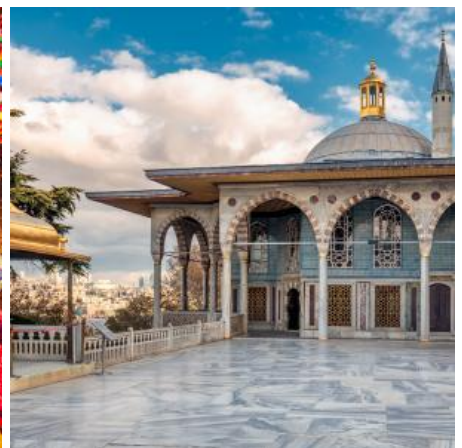
Διάρκεια: 8 ώρες | Ενήλικες: €110.00 | Παιδιά: €83.00

Απλωμένη σε δύο ηπείρους, η Κωνσταντινούπολη είναι μια συναρπαστική πόλη που με περηφάνια διατηρεί ολοζώντανη την κληρονομιά του παρελθόντος της.

Ο πρώτος σας προορισμός είναι το Μπλε τζαμί, όπου θα θαυμάσετε το εσωτερικό του με τα μπλε και τα λευκά κεραμικά πλακίδια. Χτισμένο μεταξύ 1609 και 1616, το Μπλε τζαμί περιέχει τον τάφο του κτήτορά του, καθώς και ένα μεντρεσέ (ιεροσπουδαστήριο) και ένα ξενώνα. Ατενίστε την υπέροχη θέα στον Ιππόδρομο, που κάποτε υπήρξε το κέντρο της βυζαντινής δημόσιας ζωής. Σήμερα, στη θέση του διασώζονται θραύσματα του αρχικού συγκροτήματος και το πιο αξιόλογο μνημείο του είναι ο εντυπωσιακός οβελίσκος από γρανίτη, λαξευμένος στην Αίγυπτο γύρω στο 1.500 π.Χ. που μεταφέρθηκε στην Κωνσταντινούπολη το 390 μ.Χ.

Θα συνεχίσετε στην Αγία Σοφία για να θαυμάσετε τα υπέροχα βυζαντινά ψηφιδωτά και κατόπιν θα σταματήσετε στο υπέροχο παλάτι Τοπ Καπί, κέντρο της Οθωμανικής Αυτοκρατορίας μεταξύ του 15ου και του 19ου αιώνα και που στέγαζε επίσης τους Σουλτάνους και την αυλή τους. Θα έχετε χρόνο να επισκεφθείτε μόνοι σας τις πτέρυγες του Παλατιού.

Μετά από ένα νόστιμο γεύμα θα αφιερώσετε λίγο χρόνο σε μια αγαπημένη συνήθεια: τα ψώνια! Ακολουθήστε τον έμπειρο ξεναγό σας σε ένα πολυτελές κοσμηματοπωλείο ή σε ένα κατάστημα με δερμάτινα. Οπωσδήποτε δεν πρέπει να χάσετε την ευκαιρία να παρακολουθήσετε μια τυπική επίδειξη χαλιών. Στη συνέχεια, ο χρόνος θα είναι όλος δικός σας για να περιηγηθείτε στο υπέροχο Μεγάλο Παζάρι.



Παλάτι Τοπκαπί & Ψώνια στην Πόλη (IST-02)

Διάρκεια: 5 ώρες | Ενήλικες: €89.00 | Παιδιά: €64.00

Μην φύγετε από την Κωνσταντινούπολη χωρίς να επισκεφθείτε το ξακουστό παλάτι Τοπ Καπί, την κύρια κατοικία των Οθωμανών Σουλτάνων για σχεδόν 400 χρόνια της 624χρονης βασιλείας τους.

Η εκδρομή σας ξεκινά με κατεύθυνση προς τον Κεράτιο Κόλπο, όπου στέκεται αυτό το μεγάλο ανάκτορο, που αγκαλιάζει τις όχθες του στενού του Βοσπόρου. Απολαύστε την επίσκεψη στα διάφορα τμήματα του Παλατιού, που λειτουργεί πλέον ως μουσείο. Μια σειρά από αυλές συνδέουν διάφορα ιστορικά κτίρια, που στεγάζουν μια εκπληκτική συλλογή θησαυρών και τεχνουργημάτων, καθώς και σημαντικά ιερά μουσουλμανικά κειμήλια, συμπεριλαμβανομένου του μανδύα και του ξίφους του Προφήτη Μωάμεθ. Το Χαρέμι είναι το αποκορύφωμα της επίσκεψης, καθώς και η όμορφη θέα στα στενά του Βοσπόρου, προσφέρει μια εξαιρετική ευκαιρία για να τραβήξετε υπέροχες φωτογραφίες.

Το δεύτερο μέρος της ξενάγησης περιλαμβάνει μια επίσκεψη στο υπέροχο Μεγάλο Παζάρι, όπου θα περιηγηθείτε και θα αγοράσετε αναμνηστικά. Για να ολοκληρώσετε την εμπειρία σας, θα πραγματοποιηθεί μια στάση για να παρακολουθήσετε μια τυπική επίδειξη χαλιού.



Κρουαζιέρα στο Βόσπορο (IST-03)

Διάρκεια: 4 ώρες | Ενήλικες: €59.00 | Παιδιά: €46.00

Η εκδρομή θα ξεκινήσει με την επίσκεψη στο Μπλε Τζαμί, όπου θα θαυμάσετε το εσωτερικό του με τα μπλε και τα λευκά κεραμικά πλακίδια. Χτισμένο μεταξύ 1609 και 1616, το Μπλε Τζαμί περιέχει τον τάφο του κτήτορά του, καθώς και ένα μεντρεσέ (ιεροσπουδαστήριο) και ένα ξενώνα.

Μετά την επίσκεψη θα απολαύσετε την πανοραμική θέα στον αρχαίο Ιππόδρομο, το κέντρο της βυζαντινής δημόσιας ζωής πριν συνεχίσετε στην Αγία Σοφία. Θαυμάστε τα υπέροχα βυζαντινά ψηφιδωτά και μάθετε περισσότερα για αυτό το αριστουργηματικό οικοδόμημα, που μετατράπηκε από εκκλησία σε τζαμί και μετά έγινε μουσείο. Από το 2020 λειτουργεί ξανά ως τζαμί.

Επόμενος σταθμός θα είναι το Binbirdirek Cisterna, γνωστό και ως Στέρνα του Φιλόξενου, που χτίστηκε γύρω στον 5ο αιώνα, η δεύτερη μεγαλύτερη υπόγεια δεξαμενή μετά τη Βασιλική Cisterna, και έχει τεράστιο μέγεθος με χωρητικότητα έως και 40.000 κυβικά μέτρα νερού. Αν και το όνομα Binbirdirek σημαίνει 1001 στήλες, ο πραγματικός αριθμός στηλών είναι 212 (από 224), παρόλα αυτά δεν παύει να συναρπάζει το μεγαλείο του χώρου.

Μετά την επίσκεψη, θα έχετε χρόνο για ψώνια. Μπορείτε να επισκεφθείτε ένα πολυτελές κοσμηματοπωλείο ή ένα κατάστημα δερμάτινων, να παρακολουθήσετε μια επίδειξη χαλιών και να κάνετε τη βόλτα σας στο υπέροχο Μεγάλο Παζάρι.

Η κρουαζιέρα στα καλύτερα της!



Ανατολίτικα Κοσμήματα (IST-04)

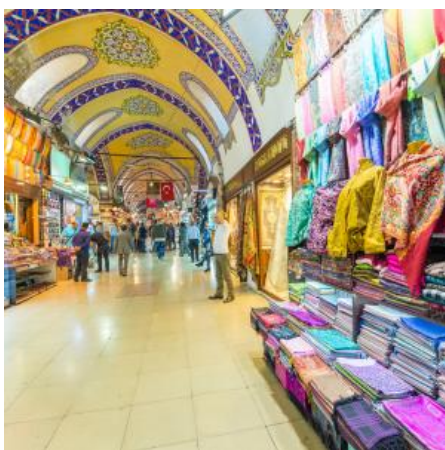
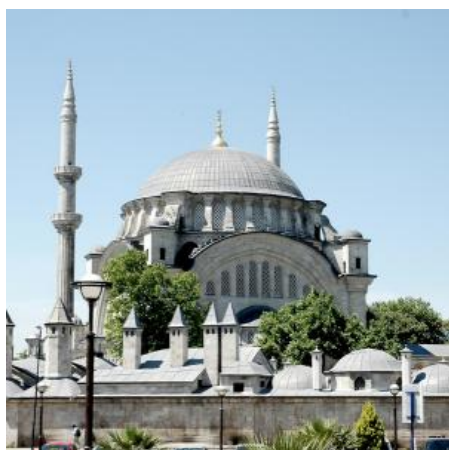
Διάρκεια: 5 ώρες | Ενήλικες: €39.00 | Παιδιά: €29.00

Απολαύστε μερικές ώρες εκτός πλοίου ανακαλύπτοντας μερικά στολίδια της Κωνσταντινούπολης: τα Τζαμιά Σουλεϊμανίγιε και Ρουστέμ Πασά.

Η εκδρομή ξεκινά με μια επίσκεψη στο οθωμανικό τζαμί Σουλεϊμανίγιε, το οποίο αναγνωρίζεται ως αριστούργημα του κορυφαίου αρχιτέκτονα στην ιστορία της Τουρκίας Μιμάρ Σινάν, που ο ίδιος αποκάλεσε «η δουλειά μου ως απλός τεχνίτης». Με εντολή του Σουλεϊμάν του Μεγαλοπρεπούς, η κατασκευή του τζαμιού ξεκίνησε το 1550 και ολοκληρώθηκε το 1557. Αφιερωμένο στον Πρίγκιπα Μεχμέτ, το τζαμί ολοκληρώθηκε με τη συμμετοχή όλων των κρατικών οργάνων.

Επόμενος σταθμός θα είναι το τζαμί Ρουστέμ Πασά που σχεδιάστηκε το 1561 από τον αρχιτέκτονα Μιμάρ Σινάν για τον Μεγάλο Βεζίρη Νταμάτ Ρουστέμ Πασά. Θα θαυμάσετε το εσωτερικό του που χαρακτηρίζεται από εξάισια πλακάκια Iznik, σε ανοιχτό κόκκινο χρώμα και ένα εκπληκτικό floral γεωμετρικό σχέδιο, τυπικό της πρώιμης περιόδου Iznik (1555 - 1620). Το τζαμί χτίστηκε υπερυψωμένο, πάνω από ένα συγκρότημα θολωτών καταστημάτων και έχει μια διπλή στοά με πέντε τρούλους και μια ευρύχωρη αυλή.

Η εκδρομή περιλαμβάνει, επίσης, επίσκεψη στην πολύχρωμη και αρωματισμένη αγορά μπαχαρικών. Θα έχετε ελεύθερο χρόνο στο υπέροχο Μεγάλο Παζάρι και ευκαιρία να παρακολουθήσετε μια τυπική επίδειξη χαλιών και να ψωνίσετε σε ένα πολυτελές κοσμηματοπωλείο ή σε ένα κατάστημα με δερμάτινα.



Η Πόλη από ξηρά & θάλασσα όλη την ημέρα, με μεσημεριανό (IST-10)

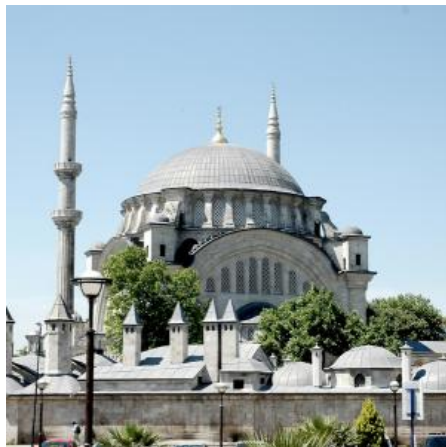
Διάρκεια: 6 ώρες | Ενήλικες: €85.00 | Παιδιά: €62.00

Λάβετε μέρος σε αυτήν την εκδρομή και ανακαλύψτε τα στολίδια της Κωνσταντινούπολης, από ξηρά αλλά και θάλασσα!

Η περιήγησή σας θα ξεκινήσει με την επίσκεψη στο οθωμανικό τζαμί Rüstem Pasha, που σχεδιάστηκε από τον αρχιτέκτονα Mimar Sinan για τον Μεγάλο Βεζίρη Damat Rüstem Pasha από το 1561 έως το 1563. Θαυμάστε το εσωτερικό του που χαρακτηρίζεται από υπέροχα πλακάκια Iznik σε ανοιχτό κόκκινο χρώμα σε ένα εκπληκτικό floral γεωμετρικό σχέδιο της πρώιμης περιόδου Iznik (1555 - 1620). Το τζαμί χτίστηκε σε μια ψηλή βεράντα πάνω από ένα συγκρότημα θολωτών καταστημάτων και διαθέτει μια διπλή βεράντα με πέντε θολωτούς κόλπους.

Συνεχίστε, κατευθυνόμενοι στην αγορά μπαχαρικών, που σφύζει από κίνηση και αφιερώστε λίγο χρόνο μόνοι σας για ψώνια. Έπειτα, θα κάνετε ένα διάλειμμα για ένα νόστιμο γεύμα, προτού απολαύσετε μια υπέροχη μίνι κρουαζιέρα στον Βόσπορο, το υδάτινο σύνορο μεταξύ Ευρώπης και Ασίας.

Θαυμάστε την Κωνσταντινούπολη από τη θάλασσα και δείτε διαφορετικές περιόδους της ιστορίας να ξετυλίγονται μπροστά σας, καθώς περιηγηθείτε στα μνημεία της πόλης, όπως το εκπληκτικό φρούριο Anadolu και το Οθωμανικό Παλάτι Beylerbeyi, η θερινή κατοικία των Σουλτάνων. Θαυμάστε τις αρχαίες συνοικίες Uskudar και Kuzguncuk με τις ξύλινες βίλες και τα σπίτια τους πριν συνεχίσετε για το παλάτι Dolmabahce, τη συνοικία Ortakoy και μετά τον Πύργο του Λεάνδρου (γνωστός και ως «Πύργος της Κόρης») στο νησί Kiz Kulesi. Πλεύστε κάτω από τη γέφυρα που συνδέει την Ασία και την Ευρώπη, πριν επιστρέψετε στο λιμάνι.



Κουλτούρα, Τέχνη και Ψώνια στην Κωνσταντινούπολη (IST-06)

Διάρκεια: 5 ώρες | Ενήλικες: €49.00 | Παιδιά: €35.00

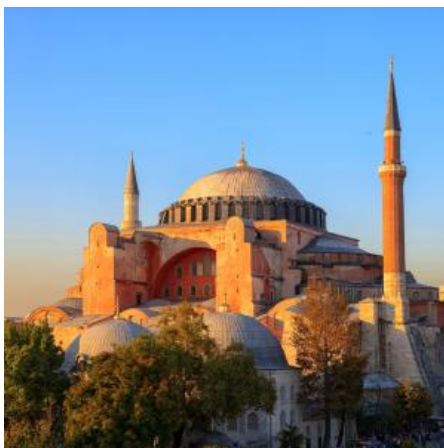
Η εκδρομή θα ξεκινήσει με την επίσκεψή σας στο Μπλε Τζαμί, όπου θα θαυμάσετε το εσωτερικό του με τα μπλε και τα λευκά κεραμικά πλακίδια. Χτισμένο μεταξύ 1609 και 1616, το Μπλε Τζαμί περιέχει τον τάφο του κτήτορά του, καθώς και ένα μεντρεσέ (ιεροσπουδαστήριο) και ένα ξενώνα.

Μετά την επίσκεψη θα απολαύσετε την πανοραμική θέα στον αρχαίο Ιππόδρομο, το κέντρο της βυζαντινής δημόσιας ζωής, πριν συνεχίσετε στην Αγία Σοφία για να θαυμάσετε τα υπέροχα βυζαντινά ψηφιδωτά και να μάθετε περισσότερα για αυτό το αριστουργηματικό οικοδόμημα.

Είναι ένα από τα κύρια ορόσημα της Κωνσταντινούπολης, που μετατράπηκε από εκκλησία σε τζαμί και μετά έγινε μουσείο. Από το 2020 λειτουργεί ξανά ως τζαμί.

Επόμενος σταθμός είναι το Binbirdirek Cisterna, γνωστό και ως Στέρνα του Φιλόξενου, που χτίστηκε γύρω στον 5ο αιώνα, η δεύτερη μεγαλύτερη υπόγεια δεξαμενή μετά τη Βασιλική Cisterna. Έχει τεράστιο μέγεθος με χωρητικότητα έως και 40.000 κυβικά μέτρα νερού. Αν και το όνομα Binbirdirek σημαίνει 1001 στήλες, ο πραγματικός αριθμός στηλών είναι 212 (από 224), ωστόσο εξακολουθεί να συναρπάζει το μεγαλείο του χώρου.

Μετά την επίσκεψη, θα έχετε χρόνο για ψώνια. Μπορείτε να επισκεφθείτε ένα πολυτελές κοσμηματοπωλείο ή ένα κατάστημα δερμάτινων, να παρακολουθήσετε μια επίδειξη χαλιών και να κάνετε τη βόλτα σας στο υπέροχο Μεγάλο Παζάρι.



Γεύμα στην Περίφημη Γειτονιά Kumkari (IST-20)

Διάρκεια: 3 ώρες | Ενήλικες: €87.00 | Παιδιά: €67.00

Ραντεβού για δείπνο με τη μεγαλύτερη μητρόπολη της Τουρκίας, την Κωνσταντινούπολη, απολαμβάνοντας μια βραδιά με ανατολίτικες γεύσεις.

Επιβιβαστείτε πρώτα σε πούλμαν στην προβλήτα, για μια πανοραμική περιήγηση από το λιμάνι στη μοντέρνα συνοικία Kumkari, που βρίσκεται κοντά στην ακτογραμμή στην ευρωπαϊκή πλευρά της Κωνσταντινούπολης. Με θέα στη θάλασσα του Μαρμαρά, ένα γραφικό σκηνικό, στο Kumkari χτυπά η καρδιά της νυχτερινής διασκέδασης, καθώς φημίζεται για τα αμέτρητα καφέ, μπαρ και εστιατόρια που σερβίρουν τα πιο νόστιμα θαλασσινά.

Ένα από αυτά τα εξαιρετικά εστιατόρια θα σας φιλοξενήσει για μια βραδιά με γευστικά τουρκικά πιάτα σε ένα εκπληκτικό παραθαλάσσιο περιβάλλον. Θα έχετε αρκετό χρόνο για να δειπνήσετε, πριν σας παραλάβει ξανά το πούλμαν για να σας επιστρέψει στο πλοίο στην προβλήτα.



Μια Πόλη Ανάμεσα σε Δύο Ηπείρους (IST-11)

Διάρκεια: 8 ώρες | Ενήλικες: €132.00 | Παιδιά: €95.00

Αυτή η μοναδική εκδρομή σας ταξιδεύει στην ασιατική και την ευρωπαϊκή πλευρά αυτής της ιστορικής μητρόπολης, που βρίσκεται στις όχθες του Βοσπόρου.

Η ξενάγηση ξεκινά με πούλμαν από το λιμάνι, για να διασχίσετε τη γέφυρα του Βοσπόρου και να φτάσετε στην ασιατική πλευρά της πόλης. Θα επισκεφθείτε το παλάτι Beylerbeyi, τη θερινή κατοικία των σουλτάνων και ένα εκπληκτικό δείγμα ύστερης οθωμανικής αρχιτεκτονικής. Ένα από τα πιο ελκυστικά δωμάτια είναι η αίθουσα υποδοχής, με την πολυτελή μαρμάρινη πισίνα και το σιντριβάνι. Έπειτα, με βάρκα θα επιστρέψετε στην ευρωπαϊκή ακτή της Κωνσταντινούπολης, όπου θα σταματήσετε για ένα διάλειμμα και για ένα νόστιμο μεσημεριανό γεύμα.

Το απόγευμα σας συνεχίζεται με μια επίσκεψη στο Binbirdirek Cisterna, γνωστό και ως Στέρνα του Φιλόξενου. Χτισμένη γύρω στον 5ο αιώνα, είναι η δεύτερη μεγαλύτερη υπόγεια δεξαμενή μετά τη Βασιλική Cisterna, με χωρητικότητα έως και 40.000 κυβικά μέτρα νερού. Αν και το όνομα Binbirdirek σημαίνει 1001 στήλες, ο πραγματικός αριθμός στηλών είναι 224, δεν παύει να συναρπάζει το μεγαλείο του χώρου.

Μετά την επίσκεψη, θα πάτε για ψώνια! Μπορείτε να επισκεφθείτε ένα πολυτελές κοσμηματοπωλείο ή ένα κατάστημα δερμάτινων, να παρακολουθήσετε μια επίδειξη χαλιών και να απολαύσετε λίγο ελεύθερο χρόνο στο υπέροχο Μεγάλο Παζάρι.



Πολυτελής Περιήγηση στην Κωνσταντινούπολη (IST-24)

Διάρκεια: 7 ώρες | Ενήλικες: €238.00 | Παιδιά: €169.00

Αφήστε το πλοίο και ετοιμαστείτε για μια ολοήμερη εκδρομή, ανακαλύπτοντας τα «στολίδια» της Κωνσταντινούπολης, της πόλης που βρίσκεται ανάμεσα σε δύο ηπείρους.

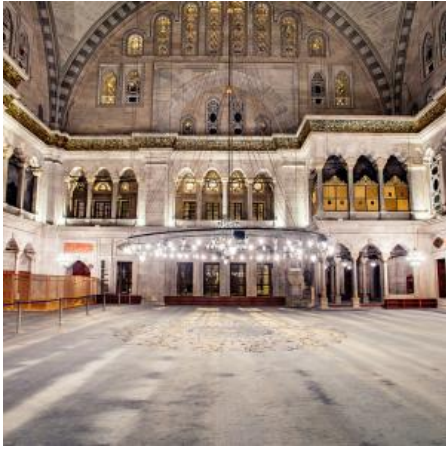
Μετά από μια σύντομη διαδρομή γύρω από τον Κεράτιο Κόλπο προς το παλιό τμήμα της πόλης, αφήστε το πούλμαν και απολαύστε μια βόλτα με προορισμό το Μπλε τζαμί. Χτισμένο μεταξύ 1609 και 1616, το Μπλε τζαμί ή Αχμέτ τζαμί, ολοκληρώθηκε λίγο πριν το θάνατο του κτήτορά του, ο τάφος του οποίου βρίσκεται εντός. Επίσης, περιέχει ένα μεντρεσέ (ιεροσπουδαστήριο) και ένα ξενώνα.

Φημισμένο για την αρχιτεκτονική του αρμονία, την αναλογία και την κομψότητα του, είναι το μοναδικό τζαμί στην Τουρκία με έξι μιναρέδες. Μετά την επίσκεψη, απολαύστε μια πανοραμική θέα στον αρχαίο Ιππόδρομο, κέντρο της βυζαντινής δημόσιας ζωής, του οποίου το κύριο μνημείο που έχει απομείνει σήμερα είναι ο εντυπωσιακός οβελίσκος από γρανίτη, λαξευμένος στην Αίγυπτο γύρω στο 1.500 π.Χ. που ήρθε στην Κωνσταντινούπολη το 390 μ.Χ.

Συνεχίστε στην Αγία Σοφία για να θαυμάσετε τα υπέροχα βυζαντινά ψηφιδωτά και να μάθετε περισσότερα για αυτό το αριστουργηματικό οικοδόμημα. Ένα από τα κύρια οόσημα της Κωνσταντινούπολης, μετατράπηκε από εκκλησία σε τζαμί και έκτοτε έγινε μουσείο. Το 2020 το μουσείο άνοιξε ξανά ως τζαμί.

Το επόμενο αξιοθέατο σας στη λίστα είναι το Binbir direk Cisterna, γνωστό και ως Cistern of Philoxenos, που χτίστηκε γύρω στον 5ο αιώνα, η δεύτερη μεγαλύτερη υπόγεια δεξαμενή μετά τη Cisterna Basilica. Έχει τεράστιο μέγεθος με δυνατότητα να συγκρατεί έως και 40.000 κυβικά μέτρα νερού. Αν και το όνομα Binbirdirek σημαίνει 1001 στήλες, ο πραγματικός αριθμός των στηλών είναι 212 (από 224), ωστόσο ακόμα και έτσι το μεγαλείο του χώρου εξακολουθεί να συναρπάζει. Μετά την επίσκεψη, θα έχετε χρόνο να χαλαρώσετε και να γνωρίσετε την τουρκική φιλοξενία. Σας περιμένει μπουφές σε εστιατόριο πεντάστερου ξενοδοχείου, για μεσημεριανό.

Και καθώς δεν γίνεται να φύγετε από την Κωνσταντινούπολη, χωρίς να περάσετε από την αγορά της, ήρθε η ώρα να επισκεφτείτε το Μεγάλο Παζάρι, έναν λαβύρινθο από καταστήματα που πωλούν κάθε είδους αγαθό. Θα έχετε λίγο ελεύθερο χρόνο καθώς και την ευκαιρία να παρακολουθήσετε μια σύντομη



**Pamekrouaziera.gr**
Η κρουαζιέρα στα καλύτερα της!

Περιήγηση στην Πόλη της Κέρκυρας (COR13)

Διάρκεια: 2.30 ώρες | Ενήλικες: €34.00 | Παιδιά: €23.00

Ετοιμαστείτε να εξερευνήσετε τις πιο όμορφες γωνιές της Κέρκυρας! Μετά την αναχώρησή σας από το πλοίο θα κατευθυνθείτε προς το Κανόνι για μια στάση για φωτογραφίες. Στην συνέχεια θα περιηγηθείτε στην πόλη για να εξερευνήσετε τα πιο ενδιαφέροντα αξιοθέατα του νησιού όπως το παλιό Φρούριο, την οδό Liston, την πλατεία Εσπιανάδας, τη νεκροκλησία του Αγίου Σπυρίδωνα του πολιούχου του νησιού καθώς και το Βασιλικό Παλάτι του Αγίου Γεωργίου και του Αγίου Μιχαήλ! Στον ελεύθερο χρόνο που θα σας απομείνει μπορείτε να εξερευνήσετε περισσότερο τα αξιοθέατα που σας κέντρισαν περισσότερο το ενδιαφέρον ή να πείτε έναν καφέ στα αμέτρητα καφέ κάτω από τις πολύχρωμες μπουκαβίλιες!

Σημείωση: Οι ξεναγήσεις στα παραπάνω αξιοθέατα γίνονται στον εξωτερικό χώρο των αξιοθέατων



Κρουαζιέρα στην Κέρκυρα (COR20)

Διάρκεια: 4.30 ώρες | Ενήλικες: €68.00 | Παιδιά: €58.00

Εξερευνήστε το πανέμορφο νησί της Κέρκυρας με σκάφος! Ξεκινώντας από την ιστορική συνοικία της Κέρκυρας και το μικροσκοπικό παραθαλάσσιο νησάκι Βίδο, συνεχίζετε προς τα παραθαλάσσια θέρετρα Δασιά, Μπαρμπάτι και Νησάκι. Ακολουθούν οι όρμοι Αγνή, Καλάμι και Κουλούρα, η τελευταία από τις οποίες κάποτε εμφανίστηκε ως τοποθεσία στην ταινία του James Bond "For Your Eyes Only". Θαυμάστε επίσης την βίλα της οικογένειας Rothschild και μια άλλη που η οικογένεια Ντάρελ ζούσε στα μέσα έως τα τέλη της δεκαετίας του 1930, κάτι που το χιουμοριστικό «My Family and Other Animals» του Τζέραλντ Ντάρελ έβαλε στον χάρτη. Αφού πέρασε από τον Κόλπο του Αγίου Στεφάνου, θα κατευθυνθείτε προς την παραλία της Λιμνοπούλας για ένα διάλειμμα για μπάνιο και φωτογραφίες! Απολαύστε ένα μπάρμπεκιου με αναψυκτικά, ελληνικό χορό και τα φρέσκα φρούτα πάνω στο σκάφος! Κατά την επιστροφή σας, αν είστε τυχεροί, ίσως σας συνοδεύσουν θαλάσσιες χελώνες και δελφίνια για την επιβίβασή σας στο κρουαζιερόπλοιο!

Σημείωση: Η συγκεκριμένη εκδρομή πραγματοποιείται από τον Μάιο έως τον Σεπτέμβρη και υπόκειται σε καιρικές συνθήκες. Τα αναψυκτικά και τα κοκτεϊλ από το μπαρ του σκάφους κοστίζουν έξτρα. Άτομα με συγκεκριμένες διατροφικές αλλεργίες ή δυσανεξίες οφείλουν να ενημερώσουν στο πλοίο τουλάχιστον 2 ημέρες πριν την πραγμάτωση της εκδρομής.

Η κρουαζιέρα στα καλύτερα της!



Πανοραμική Περιήγηση (COR55)

Διάρκεια: 4 ώρες | Ενήλικες: €44.00 | Παιδιά: €30.00

Αυτή η απολαυστική εκδρομή με πούλμαν συνδυάζει μια επίσκεψη στην πόλη της Κέρκυρας με μια διαδρομή μέσα από τους ελαιώνες, τα κυπαρίσσια και τα πεύκα που είναι ένα από τα σήματα κατατεθέν του νησιού. Η πρώτη στάση θα είναι στον παραμυθένιο κόλπο της Παλαιοκαστρίτσας, όπου μετά την ξενάγηση θα έχετε λίγο ελεύθερο χρόνο να περιπλανηθείτε μόνοι σας. Μια σύντομη στάση για φωτογραφίες θα γίνει στο χωριό Λάκωνες σε ένα τοπικό καφέ, του οποίου η θέα στον κόλπο της Παλαιοκαστρίτσας κόβει την ανάσα!

Στην συνέχεια, θα φτάσετε στο όμορφο χωριό των Αλιματάδων όπου θα κάνετε μια σύντομη στάση, κι αν θέλετε, για να αγοράσετε ένα δροσιστικό ποτό σε ένα τοπικό μπαρ. Στη συνέχεια, η διαδρομή θα συνεχιστεί μετά τον κόλπο της Γαρίτσας και το παλιό ενετικό φρούριο της πόλης του 14ου αιώνα, που ανήκει στην παγκόσμιας πολιτιστικής κληρονομιάς της UNESCO. Κατά την διάρκεια της περιήγησης θα σας δώσει επίσης η ευκαιρία να δείτε την πλατεία Σπιανάδα, το Βασιλικό Παλάτι του Αγίου Γεωργίου και του Αγίου Μιχαήλ, το παλιό λιμάνι με το παραδοσιακό του καΐκια ψαροκάικα και το νέο ενετικό φρούριο. Κάπου εδώ ολοκληρώνεται η ξενάγηση με την επιστροφή σας στο κρουαζιερόπλοιο...

Σημείωση: Μπορείτε να θαυμάσετε τα αξιοθέατα απέξω, εάν το επιτρέπει ο χρόνος ίσως να μπορέσετε να παρατείνετε την περιήγηση σας στο νησί εξασφαλίζοντας μόνοι σας τον τρόπο της επιστροφής σας στο πλοίο.

Η κρουαζιέρα στα καλύτερα της!

Η εκδρομή απευθύνεται και σε άτομα περιορισμένης κινητικότητας αρκεί να έχουν ένα άτομο να τους συνοδεύει για την επιβίβαση & αποβίβαση από το πούλμαν, και τα καροτσάκια να είναι αναδιπλόμενα.



Ξενάγηση στην Παλιοκαστρίτσα και στο Βυζαντινό Μοναστήρι (COR56)

Διάρκεια: 4 ώρες | Ενήλικες: €55.00 | Παιδιά: €43.00

Αφού αναχωρήσετε με το πούλμαν από το λιμάνι της Κέρκυρας, μια σύντομη και γραφική διαδρομή σας οδηγεί στο εσωτερικό του νησιού, που χαρακτηρίζεται από πορτοκαλεώνες, κυπαρίσσια και πεύκα, φτάνοντας στη δυτική ακτή και στον όμορφο κόλπο της Παλιοκαστρίτσας, νότια του Αγγελοκάστρου. Θα έχετε την ευκαιρία να επισκεφθείτε το Βυζαντινό Μοναστήρι της Παλιοκαστρίτσας, το οποίο βρίσκεται ψηλά σε ένα βραχώδες ακρωτήριο με υπέροχη θέα στο νησί και στο Ιόνιο Πέλαγος! Το μοναστήρι ιδρύθηκε αρχικά στις αρχές του 13ου αιώνα, ωστόσο το σημερινό συγκρότημα χρονολογείται από τον 18ο αιώνα και εξακολουθεί να φιλοξενεί μια χούφτα μοναχών ακόμη και σήμερα. Η εκκλησία του μοναστηριού είναι περίτεχνα ζωγραφισμένη με εικόνες και τοιχογραφίες που καλύπτουν τους τοίχους και τις οροφές. Επιστρέφοντας στην πόλη της Κέρκυρας, θα έχετε χρόνο να εξερευνήσετε τη γύρω περιοχή μόνοι σας πριν επιστρέψετε στο πλοίο.

Σημείωση: Όσοι δεν ενδιαφέρονται να επισκεφθούν το μοναστήρι μπορούν να παραμείνουν στην Παλιοκαστρίτσα μέχρι να ολοκληρωθεί η ξενάγηση



Βόλτα Στο Υπέροχο Λοκοροτόντο (BARAO)

Διάρκεια: 4½ ώρες

Βρίσκεται στα μισά της Αδριατικής και του Ιονίου, το Λοκοροτόντο είναι μια υπέροχη πόλη απέναντι από τους λόφους της κοιλάδας της Ίτριας, είναι ο προορισμός της εκδρομής μας. Αφήνετε το λιμάνι και σε περίπου μιάμιση ώρα φτάνετε στην πόλη, η οποία βρίσκεται σε ένα λόφο και χαρακτηρίζεται από λευκά σπίτια. Το Λοκοροτόντο παίρνει το όνομά του από το κυκλικό σχήμα της παλιάς πόλης του, η οποία χτίστηκε πριν από μια χιλιετία, του οποίου η γοητεία θα σας μαγέψει κατά τη διάρκεια της εκδρομής. Θα ανακαλύψετε τις αυλές και τα σοκάκια του ιστορικού κέντρου, θα θαυμάσετε τα σπίτια που είναι διακοσμημένα με γλάστρες και ανακαλύπτοντας τα κτίρια και τις εκκλησίες, συμπεριλαμβανομένης της εκκλησίας του Αγίου Γεωργίου. Μην ξεχάσετε τη φωτογραφική σας μηχανή για να τραβήξετε πολλές φωτογραφίες για το λεύκωμα των διακοπών σας. Η εκδρομή ολοκληρώνεται με την επιστροφή στο λιμάνι και το κρουαζιερόπλοιο.

Παρακαλώ σημειώστε: Οι επισκέπτες καλούνται να φορούν κατάλληλη ενδυμασία για τις θρησκευτικές επισκέψεις. Οι επισκέπτες θα πρέπει να επιστρέψουν τον εξοπλισμό οδηγού ήχου στον ξεναγό τους σε άριστη κατάσταση στο τέλος της εκδρομής. Οι επισκέπτες θα χρεωθούν για οποιαδήποτε ζημιά ή απώλεια εξοπλισμού οδηγού ήχου. Λαμβάνοντας μέρος σε εκδρομή, οι επισκέπτες αποδέχονται και δεσμεύονται να ακολουθήσουν τις οδηγίες και τους κανονισμούς που λαμβάνονται από το ξεναγό. Σε περίπτωση που η υγεία και η ασφάλεια των επισκεπτών μας κινδυνεύουν, η MSC θα επιτρέπεται να αναλαμβάνει δράση. Λάβετε υπόψη ότι σε κάθε επισκέπτη που, κατά τη διάρκεια της εκδρομής, αποφασίζει εθελοντικά να αποχωρήσει από την εκδρομή του πλοίου μας, δεν θα επιβιβαστεί.



Εκδρομή στο ALBEROBELLO (BAR02)

Διάρκεια: 4 ώρες | Ενήλικες: €73.00 | Παιδιά: €51.00

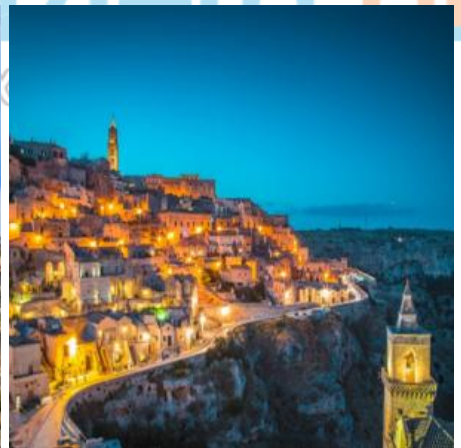
Αφήστε το λιμάνι του Μπάρι για μια γραφική βόλτα με πούλμαν διάρκειας 1 ώρας στην ιταλική ύπαιθρο στο Alberobello, μια πόλη στην περιοχή της Απουλίας που αποτελεί την κορυφή του «τακουνιού» της μπότας της Ιταλίας. Χάρη στα χαρακτηριστικά στρογγυλά πέτρινα σπίτια με κωνικές στέγες, γνωστά ως "trulli", η πόλη προστέθηκε στον κατάλογο των μνημείων παγκόσμιας κληρονομιάς της UNESCO το 1996. Η περιήγησή σας περιλαμβάνει μια βόλτα με οδηγό στους υπέροχους δρόμους αυτού του πιο ασυνήθιστου χωριού. Πολλά από αυτά τα σπίτια "trullo" καλύπτονται από ένα λεγόμενο "rinnacolo" - ένα είδος λευκού καπέλου ή σφαίρας - και όλα έχουν περίεργα σύμβολα, πιθανώς γούρια, ζωγραφισμένα στις στέγες. Η πόλη περιλαμβάνει επίσης τη μοναδική εκκλησία "trullo" στον κόσμο, τον Άγιο Αντώνιο που μπορεί εύκολα να αναγνωριστεί με τη μνημειώδη είσοδό της, δύο πλαϊνά παρεκκλήσια και ένα καμπαναριό. Εάν υπάρχει χρόνος, θα κάνετε και μια σύντομη περιήγηση στα αξιοθέατα του Μπάρι με πούλμαν πριν επιστρέψετε στο λιμάνι και το πλοίο σας. Σημείωση: Οι συνθήκες κυκλοφορίας ενδέχεται να αλλάξουν τη διάρκεια των μεταφορών από και προς το Alberobello.



ΤΟ "ΣΑΣΙ" ΣΤΟ ΜΑΤΕΡΑ (BAR04)

Διάρκεια: 4 ώρες | Ενήλικες: €77.00 | Παιδιά: €53.00

Απολαύστε 1 ώρα με το αυτοκίνητο μέχρι τη Ματέρα, την πόλη των περιέργων και υπέροχων «Σάσι», τις σπηλιές και την πρώτη πόλη στον κόσμο που ανακηρύχθηκε Μνημείο Παγκόσμιας Κληρονομιάς της UNESCO. Το ταξίδι σας θα ενισχυθεί από κάποιες πληροφορίες που θα λάβετε από έναν βοηθό πριν φτάσετε σε αυτή την καταπληκτική τοποθεσία. Αυτά τα σπήλαια κατοικήθηκαν από τη νεολιθική εποχή μέχρι το 1952. Ίσως λόγω της μοναδικής και απτής ιστορίας του, η ατμόσφαιρα εδώ είναι εξαιρετική και ο τόπος αποπνέει έναν μυστικιστικό αέρα. Επισκέψτε το "Casa Grotta", ένα επιπλωμένο μουσείο σε σπήλαιο Sassi, δίνοντάς σας μια εικόνα για τη ζωή των ανθρώπων στο παρελθόν σε αυτά τα περίεργα σπίτια, ακόμη και μια βραχώδη εκκλησία, που είναι το σύμβολο του τοπικού πολιτισμού. Πολλοί σκηνοθέτες έχουν επιλέξει να γυρίσουν ταινίες στη Ματέρα, καθώς είναι ένα τόσο υποβλητικό μέρος και η αμφιλεγόμενη ταινία του Μελ Γκίμπσον, «Τα Πάθη του Χριστού», γυρίστηκε εδώ. Παρακαλείστε να σημειώσετε: οι επισκέπτες θα συναντήσουν οδηγούς στη Ματέρα. Οι συνθήκες κυκλοφορίας ενδέχεται να αλλάξουν τη διάρκεια των μεταφορών από και προς τη Ματέρα. Αυτή η ξενάγηση είναι ακατάλληλη για επισκέπτες με δυσκολίες στο περπάτημα, καθώς περιλαμβάνει μεγάλες περιόδους πεζοπορίας.

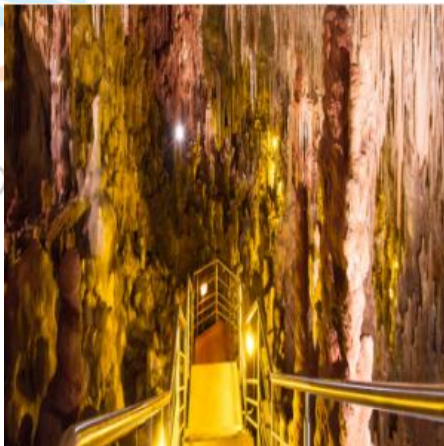


ΤΑ ΣΠΗΛΛΑΙΑ ΤΗΣ ΚΑΣΤΕΛΑΝΑ & ΤΗΣ ΠΟΛΙΓΝΑΝΟ ΜΑΡΕ (BAR07)

Διάρκεια: 4 ώρες | Ενήλικες: €59.00 | Παιδιά: €42.00

Αφήστε το λιμάνι για 1 ώρα με το αυτοκίνητο μέχρι τα Σπήλαια της Καστελάνας όπου θα συναντήσουμε τον οδηγό μας για ένα φανταστικό υπόγειο ταξίδι μέσα από το συγκρότημα των σπηλαίων. Τα σπήλαια εξερευνήθηκαν για πρώτη φορά το 1938, αν και η ύπαρξή τους ήταν γνωστή από τον XVIII αιώνα. Σε βάθος 60 μέτρων, θαυμάστε τους θαλάμους των σπηλαίων και τους μυριάδες σταλαγμίτες και σταλακτίτες από αλάβαστρο που είναι επικαλυμμένοι με κρυστάλλους ασβεστίτη. Πίσω πάνω από το έδαφος θα ταξιδέψουμε στο Polignano a Mare, μια όμορφη πόλη σκαρφαλωμένη ψηλά σε έναν βράχο με υπέροχη θέα στη θάλασσα. Εξερευνήστε τους ασβεστωμένους δρόμους που ελίσσονται κάτω από τις ανθισμένες καμάρες και απολαύστε τη βεράντα στην πλαγιά του λόφου που έχει θέα στη θάλασσα.

Παρακαλείστε να σημειώσετε: αυτή η εκδρομή δεν είναι κατάλληλη για επισκέπτες που είναι κλειστοφοβικοί ή με δυσκολίες στο περπάτημα. Το δρομολόγιο εντός των σπηλαίων είναι σε ανώμαλο, ολισθηρό μονοπάτι. Οι συνθήκες κυκλοφορίας ενδέχεται να αλλάξουν τη διάρκεια των μεταφορών από και προς τα Σπήλαια της Castellana.



SPLENDOURS OF OLD BAR (BAR20)

Διάρκεια: 4 ώρες | Ενήλικες: €45.00 | Παιδιά: €32.00

Ανακαλύψτε τα αρχιτεκτονικά θαύματα του πανέμορφου Μπάρι σε αυτή την εκδρομή μισής ημέρας σε διάρκεια. Επιβιβαστείτε σε ένα τρένο και ετοιμαστείτε να εξερευνήσετε την πόλη σε όλο της το μεγαλείο. Αυτή η ξενάγηση στο Μπάρι θα σας προσφέρει επίσης την ευκαιρία να κάνετε μια βόλτα στην ιστορική συνοικία "Bari Vecchia" και τη μεσαιωνική αρχιτεκτονική της. Το πρόγραμμα περιλαμβάνει επίσκεψη στην βασιλική του Αγίου Νικολάου, χτισμένος προς τιμήν του πολιούχου του Μπάρι. Η βασιλική, που ιδρύθηκε στα τέλη του 11ου αιώνα μ.Χ., υπήρξε σημαντικός θρησκευτικός τόπος προσκυνήματος για σχεδόν χίλια χρόνια. Η εξωτερική θέα του παλιού νορμανδικού κάστρου του Μπάρι θα αποτελέσει ένα ακόμη κομβικό σημείο του δρομολογίου της περιήγησής σας πριν συνεχίσετε με μια βόλτα με οδηγό στο ιστορικό κέντρο. Κάποιος ελεύθερος χρόνος στον ελεύθερο χρόνο είναι επίσης μέρος της περιήγησης πριν ολοκληρωθεί με την επιστροφή στο πλοίο σας.

Σημείωση: Αυτή η περιήγηση είναι ακατάλληλη για επισκέπτες με δυσκολίες στο περπάτημα. Οι επισκέπτες παρακαλούνται να φορούν κατάλληλη ενδυμασία για θρησκευτικές επισκέψεις. Οι επισκέπτες μπορούν να επιλέξουν να επιστρέψουν στο λιμάνι σύντομα μετά την ξενάγηση ή να παραμείνουν στο κέντρο της πόλης του Μπάρι για να έχουν ελεύθερο χρόνο και να επιστρέψουν στο λιμάνι με λεωφορείο αργότερα.



Η Καλντέρα της Σαντορίνης & Ιαματικά Νερά (JTR-02)

Διάρκεια: 3 ώρες | Ενήλικες: €75.00 | Παιδιά: €54.00

Περάστε μέσα από την Καλντέρα, τον κόλπο της Σαντορίνης, προς το μικροσκοπικό, ακατοίκητο νησί της Νέας Καμένης. Το νησί φιλοξενεί ένα ηφαίστειο που θα επισκεφτούμε κατά τη διάρκεια μιας περιήγησης με τα πόδια και το οποίο εμπλουτίζει τα νερά γύρω από το νησί.

Περισσότερα νησιά περιμένουν, καθώς συνεχίζουμε για την Παλαιά Καμένη, όπου το σκάφος μας θα αγκυροβολήσει για περίπου 30 λεπτά, ώστε να μπορείτε να κολυμπήσετε από το σκάφος στα ζεστά, θειούχα νερά. Στη συνέχεια, επιστρέφετε στο λιμάνι της Σκάλας για να επιβιβαστείτε σε ένα σκάφος που θα σας πάει πίσω στο κρουαζιερόπλοίο σας.

-Η εκδρομή πραγματοποιείται από τον Ιούνιο έως τα τέλη Σεπτεμβρίου και υπόκειται σε καιρικές συνθήκες.

-Ανάλογα με τη θέση του σκάφους, μπορείτε να κολυμπήσετε για λίγο στην ανοιχτή θάλασσα για να φτάσετε στις ιαματικές πηγές.

-Αυτή η εκδρομή απευθύνεται σε επισκέπτες που μπορούν να κολυμπήσουν και δεν θεωρείται κατάλληλη για επισκέπτες με περιορισμένη κινητικότητα, προβλήματα καρδιάς ή άσθματος.

Η κρουαζιέρα στα καλύτερα της!



Το χωριό της Οίας (JTR-01)

Διάρκεια: 4 ώρες | Ενήλικες: €89.00 | Παιδιά: €63.00

Το βοηθητικό σκάφος θα σας μεταφέρει στο λιμάνι του Αθηνιού, όπου θα επιβιβαστείτε στο λεωφορείο για την Οία, το πιο διάσημο και πολυφωτογραφημένο χωριό της Σαντορίνης, με τα χαρακτηριστικά στενά δρομάκια, παραδοσιακές λευκές εκκλησίες με μπλε τρούλους και την καρτποσταλική θέα της Μεσογείου!

Ο οικισμός της Οίας, στη βόρεια πλευρά του νησιού, έχει χαρακτηριστεί διατηρητέος. Στέκεται στην κορυφή του λόφου, προσφέροντας εκθαμβωτική θέα σε όλη την Καλντέρα της Σαντορίνης. Απολαύστε έναν περίπατο 30 λεπτών, συνοδεία οδηγού, ακολουθούμενο από περίπου 45 λεπτά ελεύθερου χρόνου, για να ξαποστάσετε.

Στη συνέχεια, επιβιβαστείτε στο πούλμαν για να φτάσετε σε ένα κοντινό οινοποιείο, όπου θα έχετε τη δυνατότητα να δοκιμάσετε διάφορες ποικιλίες. Οι φιλόξενοι οικοδεσπότες σας θα σας τρατάρουν ντόπιες λιχουδιές από τυρί, ντομάτες, ελιές και ψωμί, συνοδευόμενες από καλό κρασί.

Επόμενη στη λίστα σας είναι μια σύντομη επίσκεψη στο χωριό Φηρά όπου, κοντά στην Εκκλησία της Μητρόπολης, ο οδηγός σας θα σας δώσει οδηγίες για το πως να κατεβείτε με το τελεφερίκ στο λιμάνι της Θήρας. Μόλις φτάσετε στο λιμάνι, το βοηθητικό σκάφος θα σας μεταφέρει πίσω στο πλοίο σας.

Η κρουαζιέρα στα καλύτερα της!

-Πεζοπορία υψηλής δυσκολίας: περπάτημα σε πλακόστρωτα δρομάκια με σκαλοπάτια. Δεν θεωρείται κατάλληλη για επισκέπτες με περιορισμένη κινητικότητα.

-Καθώς το πλοίο μένει αγκυροβολημένο, η μεταφορά από και προς το νησί γίνεται με βοηθητικά σκάφη.

-Το εισιτήριο του τελεφερίκ περιλαμβάνεται στην τιμή της εκδρομής.



Χαλάρωση στην Παραλία του Περιβόλου & Τα Αξιοθέατα των Φηρών (JTR-03)

Διάρκεια: 4 ώρες | Ενήλικες: €43.00 | Παιδιά: €30.00

Η χαλαρωτική σας εμπειρία στην παραλία ξεκινά με τη σύντομη μεταφορά σας με βοηθητικό σκάφος στο λιμάνι του Αθηνιού. Έπειτα, ένα πούλμαν θα σας μεταφέρει στην παραλία του Περιβόλου, με τη γραφική αμμουδιά που βγαίνει στο πανέμορφο γαλάζιο του Αιγαίου. Θα έχετε λίγο χρόνο για να χαλαρώσετε στην παραλία ή στις ταβέρνες, τα μπαρ και τα εστιατόρια, κατά μήκος της παραλίας.

Το υπόλοιπο του ταξιδιού σας θα το περάσετε στα αξιοθέατα στα Φηρά, την πρωτεύουσα του νησιού της Σαντορίνης. Θα σας δοθούν οδηγίες για το πως να φτάσετε στην Εκκλησία της Μητρόπολης και πως να επιστρέψετε με το τελεφερίκ στο λιμάνι των Φηρών, όπου το βοηθητικό σκάφος θα σας παραλάβει για την επιστροφή στο πλοίο.

-Η εκδρομή πραγματοποιείται από τον Ιούνιο έως τα τέλη Σεπτεμβρίου και υπόκειται σε καιρικές συνθήκες.

-Στο πακέτο περιλαμβάνεται το εισιτήριο του τελεφερίκ. Οι ξαπλώστρες και οι ομπρέλες δεν περιλαμβάνονται.

-Καθώς το πλοίο μένει αγκυροβολημένο, η μεταφορά από και προς το νησί γίνεται με βοηθητικά σκάφη.

-Η εκδρομή δεν θεωρείται κατάλληλη για χρήστες αναπηρικών αμαξιδίων.



Τα καλύτερα της Σαντορίνης (JTR05)

Διάρκεια: 7 ώρες | Ενήλικες: €110.00 | Παιδιά: €79.00

Συναρπαστική, μοναδική, αξέχαστη: τρία χαρακτηριστικά που όχι μόνο περιγράφουν εύστοχα αυτή την εκδρομή, αλλά και το ίδιο το νησί της Σαντορίνης. που δημιουργήθηκε όταν ο κρατήρας που άφησε μια τεράστια ηφαιστειακή έκρηξη κατέρρευσε, αφήνοντας μόνο το χείλος, τη λεγόμενη καλντέρα.

Μετά από μια σύντομη διαδρομή με το πλοίο μέχρι το λιμάνι του Αθηνιού, θα συνεχίσετε με πούλμαν για να ανακαλύψετε την ιστορία, την πρωτεύουσα και το εντυπωσιακό τοπίο του νησιού. Πρώτη στάση, το αρχαίο Ακρωτήρι, μια πόλη που άκμασε κατά τη Μινωική Εποχή του Χαλκού, αλλά στη συνέχεια έπεσε θύμα μιας μεγάλης ηφαιστειακής εστίας στα μέσα της 2ης χιλιετίας π.Χ.

Από το 1967 που ξεκίνησαν οι συστηματικές ανασκαφικές εργασίες, πολλά εξαιρετικά καλά διατηρημένα αντικείμενα έχουν αποκαλυφθεί, μεταξύ των οποίων τοιχογραφίες, ακόμη και μερικά τριώροφα κτίρια. Θα έχετε περίπου 1 ώρα για να απολαύσετε τον αρχαιολογικό χώρο, προτού μεταβείτε στα Φηρά, την πρωτεύουσα της Σαντορίνης, για περισσότερο ελεύθερο χρόνο.

Τα όμορφα σοκάκια είναι διασκεδαστικά για να περπατήσετε, τα καφέ ιδανικά για pit-stop και η θέα στον Καμένη, τα δίδυμα ηφαιστειακά νησάκια στον κόλπο, εντυπωσιακή. Επόμενη, είναι η Οία, ένας παραδοσιακός, κυκλαδίτικος οικισμός, ντυμένος στα γαλανόλευκα που είναι σκαρφαλωμένος στην άκρη της καλντέρας. Μετά από μια βόλτα με οδηγό στα όμορφα πλακόστρωτα δρομάκια της, μια στάση σε ένα τοπικό οινοποιείο θα σας δώσει την ευκαιρία να δοκιμάσετε ντόπιες λιχουδιές από τυρί, ντομάτες, ελιές και ψωμί, συνοδευόμενες από μια κρασί. Τέλος, το πούλμαν θα σας μεταφέρει στο λιμάνι του Αθηνιού, όπου ένα βοηθητικό σκάφος σας περιμένει για να σας μεταφέρει πίσω στο πλοίο.

-Πεζοπορία υψηλής δυσκολίας: περπάτημα σε πλακόστρωτα δρομάκια με σκαλοπάτια. Δεν θεωρείται κατάλληλη για επισκέπτες με περιορισμένη κινητικότητα.

-Καθώς το πλοίο μένει αγκυροβολημένο, η μεταφορά από και προς το νησί γίνεται με βοηθητικά σκάφη.



Περιπέτεια 4x4 στη Σαντορίνη (JTR-08)

Διάρκεια: 4 ώρες | Ενήλικες: €115.00 | Παιδιά: €81.00

Ελάτε μαζί μας σε αυτήν την εκδρομή που συνδυάζει τη διασκέδαση, την περιπέτεια και την άγρια ομορφιά των τοπίων της Σαντορίνης. Αδράξτε την ευκαιρία να εξερευνήσετε αυτό το υπέροχο νησί με έναν εντελώς διαφορετικό τρόπο.

Ένα βοηθητικό σκάφος από το πλοίο θα σας μεταφέρει στο λιμάνι του Αθηνιού, όπου θα μεταφερθείτε με λεωφορείο στην τοποθεσία στην οποία σας περιμένουν τζιπ 4x4. Επιβιβαστείτε στο όχημα και ξεκινήστε την περιπέτειά σας, οδηγώντας στο Ακρωτήριο, που βρίσκεται στο νότιο άκρο του νησιού, ένα εκπληκτικό σεληνιακό τοπίο που δημιουργήθηκε από την τελευταία έκρηξη του ηφαιστείου.

Στη συνέχεια, θα οδηγήσετε στην παραλία Βλυχάδα, όπου θα κάνετε ένα μικρό διάλειμμα για να βουτήξετε στα δροσερά νερά του Αιγαίου ή απλά να απολαύσετε τη θέα. Η φυσική ομορφιά αυτής της απομονωμένης παραλίας, που πλαισιώνεται από λόφους από ελαφρόπετρα, θα σας μαγέψει.

Επόμενος προορισμός είναι το παραδοσιακό χωριό του Πύργου, όπου θα γευματίσετε σε ένα τοπικό εστιατόριο. Συνεχίστε προς το βουνό του Προφήτη Ηλία, το ψηλότερο του νησιού (550 μ.) με απίστευτη πανοραμική θέα της Σαντορίνης, που θα σας χαρίσει τις καλύτερες φωτογραφίες σας.

Στη συνέχεια, θα περάσετε από τα χωριά Έξω Γωνιά, Καμάρι και Μονόλιθο. Τελικός προορισμός σας θα είναι η πρωτεύουσα του νησιού, τα Φηρά. Εδώ θα έχετε ελεύθερο χρόνο να κάνετε μια βόλτα στην πόλη και να θαυμάσετε την όμορφη θέα της καλντέρας, πριν κατεβείτε με το τελεφερίκ στο λιμάνι για να επιστρέψετε με το σκάφος στο πλοίο.

Η κρουαζιέρα στα καλύτερα της!

-Η εκδρομή είναι μόνο με το αυτοκίνητο. Κάθε όχημα μπορεί να φιλοξενήσει έως 4 άτομα, συμπεριλαμβανομένου του οδηγού.

-Οι επισκέπτες που επιθυμούν να οδηγήσουν οι ίδιοι πρέπει να είναι 21 ετών, να διαθέτουν έγκυρη διεθνή άδεια οδήγησης, την οποία πρέπει να έχουν στην κατοχή τους για τουλάχιστον δύο χρόνια. Όλα τα οχήματα διαθέτουν χειροκίνητο κιβώτιο ταχυτήτων. Μόνο ένας επισκέπτης ανά όχημα μπορεί να οδηγεί.

-Οι επισκέπτες πρέπει να υπογράψουν μια παραίτηση πριν λάβουν μέρος στην ξενάγηση. Όλα τα οχήματα είναι πλήρως ασφαλισμένα με Απαλλαγή Ζημίας Σύγκρουσης (CDW), επιπλέον σύμφωνα με τους όρους και τις προϋποθέσεις του συμβολαίου ενοικίασης οχημάτων.

-Η εκδρομή θεωρείται ακατάλληλη για έγκυες γυναίκες, επισκέπτες με προβλήματα στην πλάτη, το λαιμό ή χρήστες αναπηρικών αμαξιδίων.

-Καθώς το πλοίο μένει αγκυροβολημένο, η μεταφορά από και προς το νησί γίνεται με βοηθητικά σκάφη. Το εισιτήριο του τελεφερίκ περιλαμβάνεται στην τιμή της εκδρομής.



**Pamekrouaziera.gr**
Η κρουαζιέρα στα καλύτερα της!

Ανακαλύψτε τα θαύματα της Σαντορίνης (JTR-17)

Διάρκεια: 3 ώρες | Ενήλικες: €43.00 | Παιδιά: €30.00

Φεύγοντας από το πλοίο, μην ξεχάσετε τη φωτογραφική μηχανή σας! Σε αυτή η εκδρομή θα εμπλουτίσετε το προσωπικό σας άλμπουμ φωτογραφιών, με στάσεις σε πανοραμικά σημεία και ξεναγήσεις στο Μεγαλοχώρι και τα Φηρά.

Με σκάφος θα μεταβείτε στο λιμάνι του Αθηνιού, όπου θα βρείτε το πούλμαν και τον οδηγό σας, για να ξεκινήσετε την εξερεύνηση της Σαντορίνης. Αδράξτε την ευκαιρία να θαυμάσετε το τείχος της καλντέρας που είναι ο χαρακτηριστικός βραχώδης βράχος προς τα Φηρά και πέρα από το ηφαίστειο προς την Οία.

Επιβιβαστείτε ξανά στο πούλμαν και συνεχίστε μια πανοραμική διαδρομή, περνώντας μέσα από γραφικά χωριουδάκια, αμπελώνες και απολαμβάνοντας την εντυπωσιακή θέα στη θάλασσα και τον ουρανό, μέχρι το βουνό του Προφήτη Ηλία. Το ψηλότερο σημείο του νησιού (567 μέτρα) βρίσκεται ανάμεσα στον Πύργο και το Καμάρι. Το όνομα του βουνού προέρχεται από το ομώνυμο μοναστήρι στην κορυφή του. Από αυτό το σημείο, θα απενίσετε μια εντυπωσιακή θέα σε ολόκληρο το νησί, από τις αγροτικές πεδιάδες μέχρι τον οικισμό της Οίας στην κορυφή του λόφου.

Στη συνέχεια θα επισκεφθείτε το χωριό Μεγαλοχώρι, η ύπαρξη του οποίου καταγράφεται στον 17ο αιώνα. Κάντε μια σύντομη βόλτα με τον ξεναγό σας στα ιστορικά αρχοντικά, στα παλιά παραδοσιακά σπίτια, στα πειρατικά καταφύγια και οινοποιεία. Το χωριό έχει μια μεγάλη παράδοση στο εμπόριο, εξάγοντας κρασιά μοναδικής ποιότητας, που εξακολουθεί να παράγει το νησί.

Η τελευταία σας στάση θα είναι στο χωριό Φηρά, κοντά στην Εκκλησία της Μητρόπολης, από όπου ο ξεναγός θα σας καθοδηγήσει για να κατεβείτε με το τελεφερίκ στο λιμάνι, πριν σας αφήσει ελεύθερους να εξερευνήσετε μόνοι σας το νησί.

-Αυτή η εκδρομή θεωρείται ακατάλληλη για επισκέπτες με περιορισμένη κινητικότητα.

-Το εισιτήριο του τελεφερίκ περιλαμβάνεται στην τιμή της εκδρομής.



Περιήγηση στις θερμές πηγές (JTR18)

Διάρκεια: 5 ώρες | Ενήλικες: €201.00 | Παιδιά: €169.00

Ο άνεμος στα μαλλιά, ο ήλιος στο πρόσωπό σας και το όμορφο τοπίο της Σαντορίνης θα κάνουν αυτή την περιπέτεια με καταμαράν μια αξέχαστη εμπειρία. Φορέστε το μαγιό σας και ετοιμαστείτε να ζήσετε μερικές ώρες χαλάρωσης και διασκέδασης σε ένα καταμαράν. Μια σύντομη βόλτα με το караβάκι θα σας οδηγήσει στην προβλήτα όπου θα πλεύσετε στο νησάκι Παλαιά Καμένη, το μικρότερο από τα νησιά του Κόλπου της Σαντορίνης. Διάσημο για τις ιαματικές πηγές του με τη θερμοκρασία του νερού να φτάνει σε ορισμένα σημεία έως και τους 35 βαθμούς, μια στάση στο νησάκι είναι μια αξέχαστη εμπειρία. Λόγω του λασπωμένου βυθού που το περιβάλλει και για λόγους ασφαλείας, το καταμαράν θα πλησιάσει όσο το δυνατόν πιο κοντά στις πηγές για να μπορέσουν όλοι να βγάλουν φωτογραφίες. Εάν ο καιρός το επιτρέπει, οι έμπειροι κολυμβητές που επιθυμούν να φτάσουν στην ιαματική πηγή μπορούν να βουτήξουν και να νιώσουν πώς η θερμοκρασία του νερού σταδιακά αλλάζει καθώς κολυμπούν προς την ακτή. Στη συνέχεια, το καταμαράν θα συνεχίσει να πλέει περνώντας από τα νησιά Θηρασία και Ασπρονήσι και θα πλεύσει νότια προς το Ακρωτήρι και πάλι μετά την Κόκκινη Παραλία στη Λευκή Παραλία. Εδώ το καταμαράν θα σταματήσει για να σας επιτρέψει να απολαύσετε ένα νόστιμο μεσημεριανό μπάρμπεκιου που σερβίρεται στο πλοίο και να κάνετε μια βουτιά στα κρυστάλλινα νερά. Τέλος, επιστρέφοντας στο λιμάνι, η πλοήγηση θα σας επιτρέψει να θαυμάσετε άλλες εντυπωσιακές απόψεις του ηφαιστείου και της καλντέρας.

Σημειώστε: η εκδρομή λειτουργεί από τα μέσα Μαΐου έως τα μέσα Οκτωβρίου και υπόκειται σε καιρικές συνθήκες. Οι βασικές πληροφορίες διατίθενται μόνο στα αγγλικά και παρέχονται από το πλήρωμα και τον καπετάνιο. Ανάλογα με τη θέση του σκάφους, μπορείτε να κολυμπήσετε για λίγο στην ανοιχτή θάλασσα για να φτάσετε στις ιαματικές πηγές. Αυτή η εκδρομή απευθύνεται σε επισκέπτες που μπορούν να κολυμπήσουν και δεν είναι κατάλληλη για επισκέπτες με κινητικά προβλήματα, προβλήματα καρδιάς ή άσθματος. Συνιστούμε να φοράτε άνετα, κλειστά παπούτσια και καπέλο και να έχετε μαζί σας αντηλιακό. Η ξενάγηση ξεκινά και τελειώνει στο παλιό λιμάνι. Μετά την ξενάγηση και εάν υπάρχει αρκετός χρόνος, οι επισκέπτες που επιθυμούν να επισκεφθούν την πόλη των Φηρών μόνιμοι τους μπορούν να πάρουν το τελεφερίκ (εισιτήριο για αγορά επί τόπου) φροντίζοντας να επιστρέψουν στο λιμάνι εγκαίρως για την αναχώρηση του πλοίου.



**Pamekrouaziera.gr**
Η κρουαζιέρα στα καλύτερα της!