

## Η Πόλη που Γεννιέται Μέσα Από τις Στάχτες της (MES-05)

Διάρκεια: 4 ώρες | Ενήλικες: €52.00 | Παιδιά: €36.00

Η Μεσίνα ιδρύθηκε το 730 π.Χ. από Έλληνες εποίκους από τη Χαλκίδα και αρχικά ονομαζόταν Ζάγκλη. Η πόλη έχει πληγεί στο παρελθόν από μεγάλους σεισμούς, ιδιαίτερα αυτούς του 1783 και του 1908. Οι σεισμοί, αλλά και οι βομβαρδισμοί από τους Συμμάχους κατέστρεψαν τα ιστορικά της κτίρια κατά το Β' Παγκόσμιο πόλεμο, χαρίζοντάς της το προσωνύμιο «η πόλη χωρίς μνήμη».

Αναχωρείτε με λεωφορείο από το λιμάνι για να φτάσετε στο Ganzirri, ένα μικρό ψαροχώρι που βρίσκεται κοντά στις λίμνες Pantano Grande και Pantano Piccolo, πλούσιες σε θαλάσσια ζωή. Θα συνεχίσετε για το Capo Peloro, το κοντινότερο σημείο στην ακτή της Καλαβρίας σε μια πανοραμική περιήγηση στη Μεσσήνη, όπου μπορείτε να θαυμάσετε την Piazza Cairolì, το Δικαστικό Μέγαρο, το Πανεπιστήμιο και την εκκλησία Cristo Re, που δεσπόζει στο λιμάνι και στο στένο της Μεσίνα.

Μετά από στάση για φωτογραφίες, σειρά έχουν η εκκλησία του San Francesco, το Κυβερνητικό Μέγαρο, το Συντριβάνι του Ποσειδώνα και ο κεντρικός δρόμος "Viale della Libertá". Επισκεφθείτε τον Καθεδρικό Ναό και τον Θησαυρό του Καθεδρικού Ναού για να θαυμάσετε τον περίφημο Χρυσό Μανδύα (Manta d'Oro), ένα ειδικό ύφασμα, στρωμένο με πολύτιμους λίθους, που καλύπτει την εικόνα της Παναγίας και του Βρέφους.

Η επίσκεψή σας στη Μεσίνα ολοκληρώνεται με μια στάση σε ένα ιταλικό καφέ, όπου θα δοκιμάσετε τοπικά αρτοσκευάσματα, συμπεριλαμβανομένου ενός ρολού ζαχαροπλαστικής γεμάτο με γλυκιά κρέμα που ονομάζεται "cannolicchio" και μια δροσιστική "γκρανίτα" με πάγο νερού διαφορετικών γεύσεων.

-Συνιστάται συντηρητική ενδυμασία για επίσκεψη σε θρησκευτικούς χώρους.

-Σε περίπτωση θρησκευτικών εορτών, η επίσκεψη στον Καθεδρικό Ναό θα περιοριστεί στον εξωτερικό χώρο.

-Οι χρήστες αναπηρικών αμαξιδίων μπορούν να συμμετάσχουν, κατόπιν συνεννόησης.



**Pamekrouaziera.gr**  
Η κρουαζιέρα στα καλύτερα της!

## Ταορμίνα & Μεσσίνα (MES-01)

Διάρκεια: 6 ώρες | Ενήλικες: €65.00 | Παιδιά: €46.00

Ξεκινώντας από το λιμάνι, αρχίζει μια πανοραμική διαδρομή με πούλμαν στη Μεσίνα, περνώντας από τα κύρια τουριστικά της αξιοθέατα, όπως το Συντριβάνι του Neptun, το Δικαστήριο και το Πανεπιστήμιο. Ορισμένες στάσεις θα προγραμματιστούν στην "Piazza Duomo", όπου θα θαυμάσετε εξωτερικά τον καθεδρικό ναό και το καμπαναριό, καθώς και την εκκλησία Cristo Re, η οποία δεσπόζει στο λιμάνι και στο στενό της Μεσίνας.

Στη συνέχεια, θα φτάσετε στην Ταορμίνα, ένα αληθινό κοσμήματα της Σικελίας. Ένας ευχάριστος περίπατος θα σας μεταφέρει στο φημισμένο αρχαίο ελληνορωμαϊκό θέατρο, που έχτισαν για πρώτη φορά οι Έλληνες πριν ξαναχτιστεί από τους Ρωμαίους. Απολαύστε την υπέροχη θέα πριν συνεχίσετε στο Corvaia Palace (εξωτερική επίσκεψη), ένα ιστορικό κτήριο του 15ου αιώνα που στεγαζόταν στο παρελθόν το Κοινοβούλιο της Σικελίας. Θα επισκεφθείτε, επίσης, το μικρό ρωμαϊκό θέατρο ή «Odeon» (εξωτερική επίσκεψη) της Ταορμίνα και τον Καθεδρικό Ναό του Αγίου Νικολάου. Τέλος, θα σας δοθεί ελεύθερος χρόνος για να κάνετε τα ψώνια σας.

-Σε περίπτωση θρησκευτικών εορτασμών, η επίσκεψη στον Καθεδρικό Ναό θα περιοριστεί στο εξωτερικό του χώρου.

-Οι επισκέπτες παρακαλούνται να φορούν κατάλληλη ενδυμασία για επισκέψεις σε θρησκευτικούς χώρους.

-Τις αργίες ή τις Κυριακές, τα καταστήματα ενδέχεται να είναι κλειστά.

-Στους επισκέπτες θα δοθούν συσκευές ακουστικής ξενάγησης, οι οποίες πρέπει να επιστραφούν στον ξεναγό σε άριστη κατάσταση στο τέλος της ξενάγησης. Οποιαδήποτε ζημιά ή απώλεια θα επιβαρύνει τον επισκέπτη.

-Αυτή η εκδρομή ίσως δεν είναι κατάλληλη για επισκέπτες με περιορισμένη κινητικότητα.



**Pamekrouaziera.gr**  
Η κρουαζιέρα στα καλύτερα της!



## Αίτνα (MES-02)

Διάρκεια: 4 ώρες | Ενήλικες: €59.00 | Παιδιά: €41.00

Αναχωρώντας από το λιμάνι της Μεσίνας, σε περίπου 1,5 ώρα με το πούλμαν, θα φτάσετε στο όρος Αίτνα, το υψηλότερο ενεργό ηφαίστειο της Ευρώπης, που φτάνει σχεδόν τα 3.300 μέτρα πάνω από την επιφάνεια της θάλασσας.

Καθ' οδόν, θα περάσετε, επίσης, από τη Zafferana Etnea, μια πόλη που βρίσκεται στη νότια πλευρά του ηφαιστείου και προσφέρει υπέροχη θέα στο βουνό και τη θάλασσα. Μόλις φτάσετε στο σταθμό του τελεφερίκ Rifugio Sapienza, ο οποίος θάφτηκε δύο φορές κατά τη διάρκεια των εκρήξεων με τα χρόνια, σε υψόμετρο 1.900 μέτρων, θα πεζοπορήσετε στους δύο διάσημους κρατήρες Silvestri μέσα σε ένα απόκοσμο τοπίο λάβας, εξαιρετικής φυσικής ομορφιάς.

Η εκπληκτική θέα της πόλης της Κατάνια που απλώνεται από κάτω ενδείκνυται για τέλειες λήψεις. Η περιπετειώδης περιήγησή σας στο ηφαίστειο τελειώνει με την επιστροφή σας στο λιμάνι και το πλοίο σας.

-Αυτή η εκδρομή δεν θεωρείται κατάλληλη για επισκέπτες με καρδιακά προβλήματα (λόγω υψομέτρου) και με περιορισμένη κινητικότητα.

-Σε περίπτωση κακών καιρικών συνθηκών, το πρόγραμμα της εκδρομής ενδέχεται να μεταβληθεί.

-Συνιστάται να φοράτε ανεμοπλάστη και άνετα παπούτσια.



## Αίτνα & Ταορμίνα (MES-11)

Διάρκεια: 8 ώρες | Ενήλικες: €79.00 | Παιδιά: €55.00

Σήμα-κατατεθέν της Σικελίας το επιβλητικό το όρος Αίτνα, είναι το ψηλότερο και πιο ενεργό ηφαίστειο της Ευρώπης. Σε αυτή την ολοήμερη περιήγηση θα έχετε την ευκαιρία να δείτε από κοντά αυτό το φυσικό φαινόμενο και να γνωρίσετε την κοντινή πόλη της Ταορμίνα.

Ξεκινώντας με πούλμαν, σε μια διαδρομή διάρκειας 1,5 ώρας, θα μεταβείτε στην πόλη Zafferana Etnea για να απολαύσετε την υπέροχη θέα προς το βουνό και τη θάλασσα. Λίγο πάνω από τα μισά της διαδρομής μέχρι την Αίτνα βρίσκεται ο σταθμός του τελεφερίκ Rifugio Sapienza, θαμμένος δύο φορές από λάβα κατά τη διάρκεια των ετών, από όπου θα περπατήσετε στους δύο ανενεργούς κρατήρες Silvestri, που σχηματίστηκαν κατά την έκρηξη του 1892. Το έντονο τοπίο και η εκπληκτική θέα στην πόλη της Κατάνια συνθέτουν το ιδανικό σκηνικό για φωτογραφίες, γι' αυτό κρατήστε τη φωτογραφική σας μηχανή κοντά σας.

Αφήνοντας πίσω την Αίτνα, σε περίπου 1 ώρα με πούλμαν, θα φτάσετε στην όμορφη μικρή πόλη της Ταορμίνα. Εκεί, θα έχετε ελεύθερο χρόνο για μεσημεριανό γεύμα (δεν περιλαμβάνεται) και κατόπιν βόλτα με ξενάγηση στο αρχαίο ελληνορωμαϊκό θέατρο, το παλάτι Corvaia του 15ου αιώνα, το μικρό ρωμαϊκό θέατρο "Odeon" και την Μικρή Βασιλική του Αγίου Νικολάου του 13ου αιώνα. Θα δοθεί κι εδώ ελεύθερος χρόνος, για να περιηγηθείτε μόνοι σας στην πόλη, πριν το πούλμαν σας επιστρέψει στη Μεσίνα και το πλοίο σας.

Η κρουαζιέρα στα καλύτερα της!

-Αυτή η εκδρομή δεν θεωρείται κατάλληλη για επισκέπτες με καρδιακά προβλήματα (λόγω υψομέτρου) και με περιορισμένη κινητικότητα.

-Σε περίπτωση κακών καιρικών συνθηκών, το πρόγραμμα της εκδρομής ενδέχεται να μεταβληθεί.

-Συνιστάται οι επισκέπτες να φορούν αντιανεμικό και άνετα



## Ταορμίνα & Ξενάγηση στην παραλία (MES-14)

Διάρκεια: 7 ώρες | Ενήλικες: €69.00 | Παιδιά: €48.00

Περάστε μια μέρα μακριά από το πλοίο, αρχικά για να κάνετε τα ψώνια σας στην όμορφη παλιά πόλη της Ταορμίνα και μετά για να χαλαρώσετε σε μια ιδιωτική παραλία στο Giardini Naxos, ιδανική για όλη την οικογένεια. Η εξόρμησή σας ξεκινά με πούλμαν, όπου σε περίπου 1 ώρα θα φτάσετε στην Ταορμίνα.

Στη συνέχεια θα κατευθυνθείτε προς την κύρια οδό, την Corso Umberto. Εδώ, θα έχετε ελεύθερο χρόνο, για να κάνετε μερικά ψώνια στα πολλά καταστήματα που περιστοιχίζουν τον ιστορικό δρόμο. Συνεχίζοντας ξανά, θα πάρετε το δρόμο για το κοντινό παραθαλάσσιο θέρετρο Giardini Naxos και την ιδιωτική παραλία "Sayonara".

Θα έχετε περίπου 3 ώρες στη διάθεσή σας, τις οποίες μπορείτε να αξιοποιήσετε όπως επιθυμείτε. Μπορείτε να κολυπήσετε, να χαλαρώσετε στην αμμουδιά, να παίξετε με τα παιδιά ή να κάνετε μια βόλτα. Το πούλμαν θα περιμένει την καθορισμένη ώρα για να σας επιστρέψει στο πλοίο.

-Αυτή η εκδρομή πραγματοποιείται από τον Ιούνιο έως τον Σεπτέμβριο. Ίσως, δεν είναι κατάλληλη για επισκέπτες περιορισμένης κινητικότητας.

Η κρουαζιερά στα καλύτερα της!





## Περιπέτεια στην Αίτνα με "σούπερ φορτηγό" (MES-57)

Διάρκεια: 7 ώρες | Ενήλικες: €155.00 | Παιδιά: €124.00

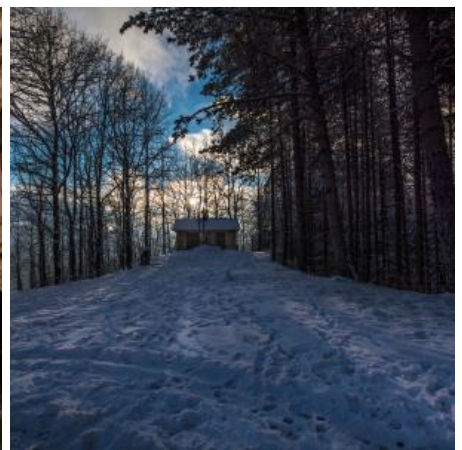
Σας αρέσει η περιπέτεια; Εάν ναι, ελάτε μαζί μας σε αυτήν την αποκλειστική εκδρομή στο πιο ενεργό ηφαίστειο της Ευρώπης: την Αίτνα. Στην προβλήτα θα σας περιμένει ένα πούλμαν για να σας μεταφέρει σε μια γραφική διαδρομή 90 λεπτών με μαγευτική θέα στη θάλασσα και στο τοπίο της Σικελίας.

Κατά την άφιξή σας στο πάρκινγκ της Αίτνας, θα φτάσετε στο Rifugio Sapienza, δύο φορές θαμμένο από λάβα κατά τη διάρκεια των ετών, από όπου θα περπατήσετε στους δύο ανενεργούς κρατήρες Silvestri, που σχηματίστηκαν κατά την έκρηξη του 1892. Στη συνέχεια, από ύψος Στα 1.900 μέτρα, θα πάρετε το τελεφερίκ και θα ανεβείτε σε ύψος 2.500 μέτρων, όπου θα ξεκινήσετε την περιπέτειά σας με ένα "supertruck".

Νιώστε την αδρεναλίνη να αυξάνεται, θαυμάστε το ηφαιστειακό τοπίο και σε ύψος 2.920 μέτρων απολαύστε μια βόλτα γύρω από τον κρατήρα και το "Torre del Filosofo". Τέλος, θα έχετε λίγο ελεύθερο χρόνο πριν πάρετε το δρόμο της επιστροφής στη Μεσσήνη και το κρουαζιερόπλοίο σας.

-Αυτή η εκδρομή υπόκειται σε καιρικές συνθήκες και δεν θεωρείται κατάλληλη για επισκέπτες με περιορισμένη μετακίνηση, έγκυες γυναίκες και επισκέπτες που υποφέρουν από καρδιά, πλάτη, λαιμό, πίεση, άσθμα και ίλιγγο.

-Συνιστάται οι επισκέπτες να φορούν άνετα ρούχα, αντιανεμικά και παπούτσια πεζοπορίας.





## Μεσίνα και το αξιολάπητο Περιφερειακό Μουσείο (MES-23)

Διάρκεια: 4 ώρες | Ενήλικες: €62.00 | Παιδιά: €45.00

Αν λατρεύετε την τέχνη και τον πολιτισμό, αλλά δεν θέλετε χάσετε την ευκαιρία για μια μικρή περιήγηση στα αξιοθέατα, ελάτε μαζί μας σε αυτήν την ευχάριστη εκδρομή για να ανακαλύψετε τη Μεσσήνη και το νέο της μουσείο, "MuMe". Φεύγοντας από το λιμάνι, θα φτάσετε στο Περιφερειακό Μουσείο της Μεσσήνης, η επίσκεψη του οποίου αφηγείται την ιστορία της σικελικής τέχνης από τον 12ο έως το 18ο αιώνα.

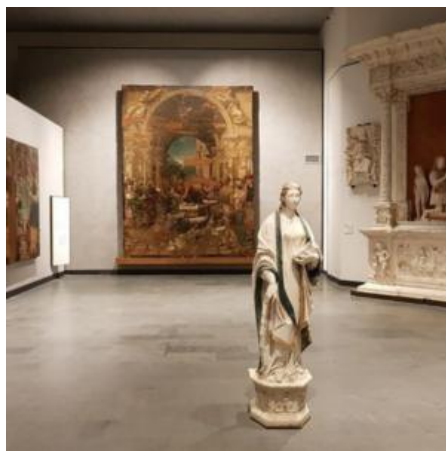
Στη συλλογή του περιλαμβάνονται αριστουργήματα, μεταξύ των οποίων 2 ζωγραφισμένοι καμβάδες του Caravaggio "Το Προσκήνυμα των Βοσκών" και "Η Ανάσταση του Λαζάρου", έργα ζωγράφων όπως ο Antonello da Messina, ο Girolamo Alibrandi και γλύπτες όπως ο Antonello Gagini, ο Giovanni Angelo Montorsoli. Το μουσείο φιλοξενεί περίπου 750 έργα στις 13 αίθουσές του, σε ένα πολυθεματικό μονοπάτι.

Μετά την επίσκεψη στο μουσείο, το δεύτερο σκέλος της περιήγησης περιλαμβάνει μια στάση στο Ganzirri, ένα μικρό ψαροχώρι που βρίσκεται κοντά στις λίμνες Pantano Grande και Pantano Piccolo, οι οποίες είναι πλούσιες σε θαλάσσια ζωή. Επιστρέφοντας στην πόλη, το πούλμαν θα σας πάει μια πανοραμική βόλτα στα κύρια αξιοθέατα της Μεσσήνης, όπως το Δημαρχείο, το Συντριβάνι του Ποσειδώνα και τον Καθεδρικό Ναό, όπου έχει προγραμματιστεί στάση με ελεύθερο χρόνο, πριν επιστρέψετε στο λιμάνι.

Η κρουαζιέρα στα καλύτερα της!

-Συνιστάται συντηρητική ενδυμασία για επίσκεψη σε θρησκευτικούς χώρους.

-Οι χρήστες αναπηρικών αμαξιδίων, μπορούν να συμμετάσχουν, κατόπιν συνεννόησης.



## Ανακαλύψτε τη Μεσίνα με ποδήλατο (MESBK1)

Διάρκεια: 5 ώρες | Ενήλικες: €59.00 | Παιδιά: €45.00

Αυτή η χαλαρή βόλτα με ποδήλατο είναι ένας πολύ καλός τρόπος για να εξερευνήσετε τη Μεσσήνη, ένα από τα παλαιότερα λιμάνια της Σικελίας. Αν και υπέστη σοβαρές ζημιές από σεισμό του 1908, κατάφερε να διατηρήσει πολλούς μεσαιωνικούς θησαυρούς. Αφού παραλάβετε το ποδήλατό σας στο λιμάνι, ο οδηγός σας θα σας ξεναγήσει, αρχικά, στο πολυσύχναστο κέντρο.

Δείτε το Norman Duomo του 12ου αιώνα, όπου ο Ριχάρδος ο Λεοντόκαρδος προσευχήθηκε πριν ταξιδέψει στις Σταυροφορίες. Θαυμάστε τα περίτεχνα σιντριβάνια της Μεσσήνης και την αραβική εκκλησία Annunziata dei Catalani.

Στη συνέχεια, βγείτε έξω από την πόλη, οδηγώντας βόρεια κατά μήκος του γραφικού παραλιακού δρόμου μέσα από τα γοητευτικά ψαροχώρια Ganzirì και Torre Faro. Από εδώ, κατευθυνθείτε προς το Capo Peloro, σκαρφαλωμένο στο βορειοανατολικό άκρο της Σικελίας. Απολαύστε μια βουτιά από την παραλία ή ξεκουραστείτε πίνοντας έναν καφέ, ενώ ατενίζετε την εντυπωσιακή θέα στα στενά της Μεσσήνης προς την ηπειρωτική Ιταλία. Τέλος, επιστρέφете με το ποδήλατό σας στο λιμάνι.



## Ποδηλασία με ηλεκτρικό ποδήλατο στη Μεσίνα (MESBK2)

Διάρκεια: 5 ώρες | Ενήλικες: €75.00 | Παιδιά: €55.00

Θαυμάστε το παλαιότερο λιμάνι της Σικελίας από ψηλά σε αυτήν την περιήγηση στους λόφους γύρω από τη Μεσσήνη με το pedelec, ένα ποδήλατο με μικρό ηλεκτρικό κινητήρα που σας δίνει ώθηση έως και 25 χλμ./ώρα, ενώ κάνετε πετάλι.

Αφού περάσετε σημαντικά ορόσημα όπως το Σιντριβάνι του Ωρίωνα και τον Καθεδρικό Ναό, θα αρχίσετε να ανεβαίνετε δυτικά προς το υψηλότερο σημείο της περιήγησης, το Monte Cicca. Ένας φωτός δρόμος σας οδηγεί στην πρώτη σας στάση για αναψυκτικό σε ένα εστιατόριο στα 450 μ. υψόμετρο.

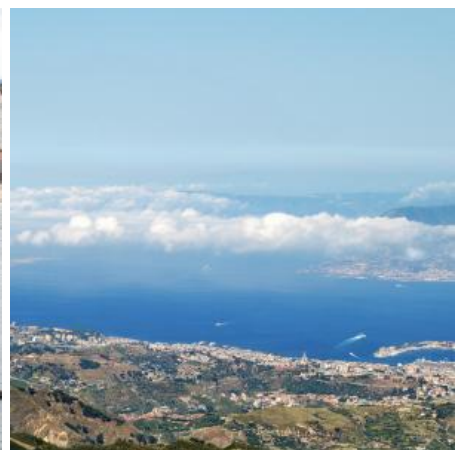
Έπειτα, θα συνεχίσετε κατά μήκος της κορυφογραμμής μέχρι την κορυφή - 610 μέτρα πάνω από την επιφάνεια της θάλασσας. Από εδώ, μπορείτε να απολαύσετε την υπέροχη θέα της Μεσσήνης και την τεράστια ηλεκτρική κολόνα του Τόρε Φάρο, πριν ξεκινήσετε τη μεγάλη και -κατά τόπους- απότομη κατάβαση.

Εκμεταλλευτείτε την περίσταση για μοναδικές φωτογραφίες καθ'οδόν προς την παραλία Torre Faro στο Capo Peloro, όπου μπορείτε να κάνετε ένα μεγάλο και χαλαρωτικό διάλειμμα, για να δροσιστείτε στη θάλασσα ή να αράξετε στη σκιά, πριν επιστρέψετε κατά μήκος της ακτής στο πλοίο.

*Η κρουαζιέρα στα καλύτερα της!*

-Η απόσταση σε αυτήν την ποδηλατική περιήγηση ανέρχεται σε περίπου. 45 χλμ. και 800 μ. υψόμετρο.

-Τα παιδιά επιτρέπεται να λάβουν μέρος σε αυτήν την ξενάγηση, υπό την προϋπόθεση ότι το ύψος τους είναι 155 cm. Απαιτείται γραπτή συνέναιση από έναν γονέα, προτού δοθεί άδεια συμμετοχής.





## Διασκέδαση σε παραλιακά στη Μεσίνα (MES-20)

Διάρκεια: 4 ώρες | Ενήλικες: €32.00 | Παιδιά: €29.00

Ώρα να μην κάνετε τίποτα άλλο εκτός από το να περάσετε μερικές στιγμές ανεμελιάς, ξεκουράζοντας το σώμα και το μυαλό σας. Σε 30 λεπτά με το λεωφορείο, κατά μήκος των χρυσαφένιων ακτών της Μεσίνας, θα φτάσετε στην ιδιωτική παραλία "Gli Irregra A Mare", την ιδανική τοποθεσία για όλη την οικογένεια. Κατά την παραμονή σας εκεί θα έχετε χρόνο να κάνετε ό,τι θέλετε. Μπορείτε να κολυμπήσετε στο φιλόξενο γαλάζιο της θάλασσας, να ξαπλώσετε αναπαυτικά, απολαμβάνοντας τον ζεστό ήλιο ή απλώς να χαλαρώσετε κάτω από μια ομπρέλα, φορτίζοντας τις μπαταρίες σας, πριν ολοκληρωθεί η εκδρομή σας με την επιστροφή στο πλοίο.

-Αυτή η εκδρομή πραγματοποιείται από τον Ιούνιο έως τα τέλη Σεπτεμβρίου.

-Στο πακέτο περιλαμβάνεται 1 ομπρέλα και 2 ξαπλώστρες για 2 ενήλικες. Η πρόσβαση σε πισίνα, έχει επιπλέον κόστος.

-Οι χρήστες αναπηρικών αμαξιδίων μπορούν να συμμετάσχουν σε αυτήν την εκδρομή, κατόπιν συνεννόησης.



## Το Ιστορικό Κέντρο της Νάπολης (NAP-02)

Διάρκεια: 4 ώρες | Ενήλικες: €49.00 | Παιδιά: €34.00

Αναχώρηση από το λιμάνι για τη διάσημη συνοικία «Posillipo», που βρίσκεται ψηλά σε ένα λόφο. Εκεί θα φτάσετε περνώντας από τους πιο σημαντικούς και χαρακτηριστικούς δρόμους της Νάπολης. Η εκδρομή συνεχίζεται με επισκέψεις στη διάσημη γκαλερί Principe Umberto I, στο θέατρο San Carlo (εξωτερικά μόνο) και στην Piazza Plebiscito. Επόμενη στη λίστα είναι μια επίσκεψη στην εκκλησία San Lorenzo που βρίσκεται κρυμμένη στο ιστορικό κέντρο της αρχαίας ελληνορωμαϊκής πόλης και των ανασκαφών της.

Πριν επιστρέψετε στο λιμάνι, απολαύστε το περπάτημα κατά μήκος της Via San Gregorio Armeno, όπου φιλοξενούνται αμέτρητοι τεχνίτες που κατασκευάζουν σκηνές της γέννησης του Χριστού.

-Πεζοπορία μέτριας δυσκολίας: ανέβασμα σκαλιών και πολύ στενά μονοπάτια. Αυτή η εκδρομή θεωρείται ακατάλληλη για επισκέπτες με κινητικά προβλήματα και πάσχοντες από κλειστοφοβία.

-Συνιστάται συντηρητική ενδυμασία για επίσκεψη σε θρησκευτικούς χώρους.

-Η επίσκεψη στην εκκλησία υπόκειται στην έγκριση του Επισκόπου.



## Σορέντο (NAP07)

Διάρκεια: 5 ώρες | Ενήλικες: €42.00 | Παιδιά: €29.00

Ένα από τα μαργαριτάρια του κόλπου της Νάπολης, το Σορέντο περιβάλλεται από ασβεστολιθικούς λόφους, ελαιόδεντρα και ελαιώνες εσπεριδοειδών, συνθέτοντας ένα κλασικό ιταλικό τοπίο που γοητεύει κάθε ταξιδιώτη. Θα αφήσουμε το λιμάνι της Νάπολης και θα φτάσουμε στο Σορέντο, μετά από μια ώρα οδικώς, που θα μας ταξιδέψει στα μικρά χωριουδάκια της ακτής.

Η περιήγησή μας θα ξεκινήσει από την Piazza Tasso και θα συνεχιστεί στα ιστορικά στενά σοκάκια αυτής της μοναδικής πόλης. Θα περπατήσουμε μέχρι τη χαγιάτι "Sedil Dominona" του 15ου αιώνα, πριν επισκεφτούμε τον καθεδρικό ναό και την εκκλησία του San Francesco, όπου υπάρχει ένα πανέμορφο μοναστήρι και κήποι που προσφέρουν υπέροχη θέα στο λιμάνι Marina Grande. Τέλος, θα έχετε ελεύθερο χρόνο πριν την επιστροφή στη Νάπολη.

-Οι χρήστες αναπηρικών αμαξιδίων μπορούν να λάβουν μέρος, κατόπιν συνεννόησης.





## Τα αξιοθέατα της Νάπολης με Ποδήλατο (NAPBK1)

Διάρκεια: 5 ώρες | Ενήλικες: €59.00 | Παιδιά: €45.00

Η περιήγηση στα αξιοθέατα του εξαιρετικά ποικίλου και όμορφου αστικού τοπίου της Νάπολης μπορεί να είναι τόσο απλή όσο η συμμετοχή σε αυτήν την εκδρομή με ποδήλατο. Η ξενάγηση θα σας επιτρέψει να δείτε από κοντά τα ιστορικά μνημεία της πόλης και την πολύχρωμη ζωή στους δρόμους σαν πραγματικός κάτοικος της πόλης, ενώ παράλληλα θα σας προσφέρει την ευκαιρία για μια αναζωογονητική σωματική άσκηση!

Θα μεταβείτε πρώτα με τον οδηγό σας στο κέντρο της πόλης και έπειτα θα ακολουθήσετε πιο ήσυχους παράδρομους και πεζόδρομους, για να αποφύγετε την έντονη κυκλοφορία. Έτσι, θα μπορέσετε να θαυμάσετε με την ησυχία σας βασικά ορόσημα όπως το Castel Nuovo του 13ου αιώνα, το Teatro San Carlo και το Castel Sant'Elmo του 14ου αιώνα από μακριά. Τελευταία στάση, είναι μια βόλτα στην Piazza del Plebiscito, έναν ημικύκλιο που περικλείεται από κιονοστοιχίες, παλάτια και τη Βασιλική San Francesco da Paola.

Στη συνέχεια, θα κάνετε πετάλι έως τα περίχωρα της πόλης για να απολαύσετε την επιβλητική όψη του Βεζούβιου καθώς και τα νησιά Κάπρι και Ίσκια, πριν επιστρέψετε στο Castel dell'Ono για ένα τελευταίο διάλειμμα και ένα ποτό. Τέλος, θα επιστρέψετε στο πλοίο σας.

-Η απόσταση που θα διανύσετε σε αυτήν την περιήγηση με ποδήλατο είναι περίπου 25 χλμ., σε 300 μ. υψόμετρο.

-Τα παιδιά επιτρέπεται να λάβουν μέρος σε αυτήν την ξενάγηση, με την προϋπόθεση ότι το ύψος τους είναι 155 cm. Απαιτείται υπογεγραμμένη δήλωση από έναν γονέα, προτού δοθεί άδεια συμμετοχής.



## Νάπολη, Κάπρι και Σορέντο : “ Όλα σε μία Κρουαζιέρα” (NAP46)

Διάρκεια: 5 ώρες | Ενήλικες: €109.00 | Παιδιά: €87.00

Όμορφο παραθαλάσσιο τοπίο, ιδανικό για να τραβήξετε υπέροχες φωτογραφίες από μια εντελώς νέα οπτική γωνία και η ευκαιρία να κάνετε μια ή δύο βουτιές είναι τα συστατικά αυτής της εκδρομής, καθώς θα βρεθείτε σε τρία από τα πιο όμορφα μέρη του κόλπου της Νάπολης.

Η ξενάγηση ξεκινά από το λιμάνι, όπου θα επιβιβαστείτε σε ιδιωτικό σκάφος, στο οποίο θα σας υποδεχθούν με ένα ποτό για καλωσόρισμα! Καθώς φεύγετε από το λιμάνι της Νάπολης, να έχετε τη φωτογραφική μηχανή σας σε ετοιμότητα, για να απαθανατίσετε τον υπέροχο ορίζοντα της πόλης από τη θάλασσα.

Ο πρώτος σας προορισμός θα είναι το νησί Κάπρι, παγκοσμίως γνωστό για τη γραφική ομορφιά του. Θα περάσετε από τον βράχο του Τιβέριου, γνωστό και ως "Salto di Tiberio", έναν απότομο βράχο ύψους περίπου 297 μέτρων, και το λευκό σπήλαιο που οφείλει το όνομά του στις λευκές ασβεστολιθικές επικαλύψεις στην είσοδό του. Στη Marina Piccola θα κάνετε μια χαλαρωτική στάση για κολύμπι με φόντο ένα πραγματικά μοναδικό σκηνικό: γιοτ, καταπράσινη βλάστηση και οι διάσημοι βράχοι Faraglioni στο βάθος.

Στη συνέχεια, η κρουαζιέρα συνεχίζεται στο Σορέντο, μια φημισμένη πόλη που βρίσκεται στην ακτή και περιβάλλεται από πράσινο. Μια ωραία στάση μπροστά στη γραφική Marina Grande όχι μόνο σας επιτρέπει να θαυμάσετε το γραφικό ψαροχώρι από τη θάλασσα, αλλά και να κάνετε μια βουτιά στο γαλάζιο της θάλασσας. Η επιστροφή στη Νάπολη προσφέρει μια τελευταία ευκαιρία να θαυμάσετε το τοπίο του Κόλπου με θέα τον Βεζούβιο και να τραβήξετε περισσότερες φωτογραφίες.

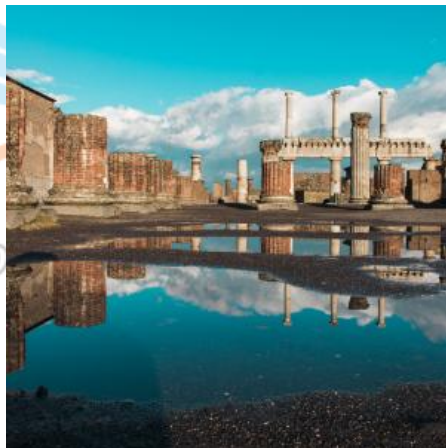


## Πομπηία (NAP01)

Διάρκεια: 4 ώρες | Ενήλικες: €72.00 | Παιδιά: €50.00

Η αρχαιολογική σας περιήγηση ξεκινά με μια διαδρομή προς την Πομπηία, μια κάποτε ακμάζουσα πόλη που θάφτηκε εντελώς κάτω από λάβα, μπάζα και στάχτη κατά τη διάρκεια της καταστροφικής έκρηξης του Βεζούβιου το 79 μ.Χ.. Ανακαλήφθηκε εκ νέου, κατά τύχη, στα μέσα του 18ου αιώνα και στη συνέχεια ανασκαφεί. Τα πολλά αντικείμενα που βρέθηκαν, ειδικά αντικείμενα της καθημερινής ζωής, όπως το ψωμί και το μέλι, δίνουν στον επισκέπτη μια γεύση από τη ζωή που ζούσαν οι αρχαίοι Ρωμαίοι. Μια συναρπαστική ξενάγηση με τα πόδια, που θα σας πει πολλά για την ιστορία αυτού του καταπληκτικού και πολύ μεγάλου αρχαιολογικού χώρου. Τέλος, κατά την επιστροφή σας στο πλοίο, θα γίνει στάση σε ένα τοπικό εργοστάσιο κοραλλιών.

-Πεζοπορία υψηλής δυσκολίας: περπάτημα σε ανώμαλο έδαφος (ογκόλιθοι στους δρόμους της Πομπηίας), θεωρείται ακατάλληλη για επισκέπτες με κινητικά προβλήματα.





## Βόλτα με Ηλεκτρικό Ποδήλατο (NAPBK2)

Διάρκεια: 5 ώρες | Ενήλικες: €75.00 | Παιδιά: €55.00

Αξίζει να κατέβετε από το πλοίο για λίγες ώρες, προκειμένου να εξερευνήσετε το πανέμορφο αστικό τοπίο της Νάπολης με το pedelec - ένα ηλεκτρικά υποβοηθούμενο ποδήλατο – κάνοντας ταυτόχρονα λίγη προπόνηση! Κυρίως θα κάνετε ποδήλατο σε πλακόστρωτους δρόμους, πεζόδρομους και συνοικίες, περνώντας από εμβληματικά ορόσημα όπως το Castel Nuovo του 13ου αιώνα, το Castel dell'Ono του 12ου αιώνα, η Galleria Umberto με τον γυάλινο τρούλο και μια από τις μεγαλύτερες όπερες του κόσμου.

Κάνοντας πετάλι, θα φτάσετε στην αριστοκρατική συνοικία Posillipo, όπου βρίσκονται οι πανέμορφες βίλες του ανώτερου κοινωνικού στρώματος της Νάπολης. Από αυτό το υπερυψωμένο σημείο, μπορείτε να απολαύσετε την υπέροχη θέα στο Κάπρι, την Ίσκια και τον Βεζούβιο. Έπειτα, θα κάνετε ένα διάλειμμα στο πάρκο Virgiliano, από όπου μπορείτε να θαυμάσετε τη θέα στο νησί Nisida.

Στο δρόμο της επιστροφής προς το πλοίο, θα κάνετε ποδήλατο στους δρόμους της πάνω συνοικίας της Νάπολης και θα φτάσετε στο περίφημο «Castel Sant'Elmo». Στο τελευταίο σκέλος της περιήγησης σας, θα κατευθυνθείτε προς το κέντρο της Νάπολης και την όμορφη οδό Τολέδο.

-Η απόσταση που θα διανύσετε σε αυτήν περιήγηση με ποδήλατο είναι περίπου 30 χλμ., σε 400 μ. υψόμετρο.

-Τα παιδιά επιτρέπεται να λάβουν μέρος σε αυτήν την ξενάγηση, με την προϋπόθεση ότι το ύψος τους είναι 155 cm. Απαιτείται υπογεγραμμένη δήλωση από έναν γονέα, προτού δοθεί άδεια συμμετοχής.

