

Πανοραμική Ξενάγηση & Ψώνια στη Βαρκελώνη (BCN-02)

Διάρκεια: 4 ώρες | Ενήλικες: €55.00 | Παιδιά: €38.00

Πανοραμική Ξενάγηση & Ψώνια στη Βαρκελώνη

Η υπέροχη πόλη της Βαρκελώνης αξίζει μια επίσκεψη και αυτή η ξενάγηση θα σας δείξει τα κυριότερα αξιοθέατα, κατά τη διάρκεια μιας απολαυστικής ημέρας εκτός πλοίου. Φεύγοντας από το λιμάνι, η περιήγησή σας ξεκινά με μια διαδρομή στους κεντρικούς δρόμους και τις πλατείες της Βαρκελώνης. Μια σύντομη στάση θα γίνει στο λόφο Montjuich για να απολαύσετε την υπέροχη θέα της πόλης, πριν προχωρήσετε για μια σύντομη εξωτερική ματιά στη Sagrada Familia, του εντυπωσιακού αλλά ημιτελούς νεογοθτικού αριστουργήματος του Γκαουντί. Θα έχετε επίσης χρόνο να περάσετε από τον εντυπωσιακό καθεδρικό ναό της Βαρκελώνης, ο οποίος χτίστηκε από τα τέλη του 13ου έως τον 15ο αιώνα, πριν πάτε για ψώνια στην Plaça de Catalunya, μια μεγάλη πλατεία στο κέντρο της Βαρκελώνης που είναι ιδανική για λίγο shopping therapy.

Σημείωση: Τις ημέρες επίσημων αργιών ή απογεύματα Κυριακής, η στάση για ψώνια θα είναι στη "La Rambla". Οι χρήστες αναπηρικών αμαξιδίων μπορούν να συμμετάσχουν, κατόπιν συνεννόησης.

 Η κρουαζιέρα στα καλύτερα της!

Γλώσσες ξενάγησης:

Αγγλικά

Γερμανικά

Ιταλικά

Ισπανικά

Γαλλικά



**Pamekrouaziera.gr**
Η κρουαζιέρα στα καλύτερα της!

Τα Highlights της Βαρκελώνης & Οινογνωσία (BCN-37)

Διάρκεια: 7 ώρες | Ενήλικες: €71.00 | Παιδιά: €50.00

Τα Highlights της Βαρκελώνης & Οινογνωσία □□□□

Η Βαρκελώνη, που φημίζεται σε όλο τον κόσμο για την υπέροχη αρχιτεκτονική της, θα είναι όλη δική σας για να την απολαύσετε! Μαζί με τον ξεναγό σας θα σας περάσετε πρώτα από τα κύρια αξιοθέατα της πόλης σε μια ολοήμερη καταλανική εμπειρία. Η διαδρομή θα σας κατεβάσει στην Passeig de Gràcia, μια από τις κύριες λεωφόρους της Βαρκελώνης, περνώντας από το ημιτελές αριστούργημα του Γκαουντί, την απίστευτη Sagrada Família.

Αφήνοντας πίσω τη συναρπαστική βασιλική, ακολουθεί μια τοποθεσία με εξίσου εντυπωσιακές διαστάσεις: οι οδοντωτές στήλες από ψαμμίτη στα βουνά Μονσερράτ και το αβαείο της Santa Maria de Montserrat, ένα εντυπωσιακό συγκρότημα κτιρίων που προσφέρει υπέροχη θέα στην ύπαιθρο από ψηλά. Ένας βασικός καθολικός τόπος προσκυνήματος και δημοφιλής ως θρησκευτικό καταφύγιο, το αβαείο δεν φιλοξενεί μόνο το άγαλμα της Παναγίας του Μονσεράτ, γνωστό και ως Μαύρη Παναγία, αλλά και μια βασιλική με περίτεχνα διακοσμημένο εσωτερικό.

Στη συνέχεια, θα έχετε λίγο ελεύθερο χρόνο για να απολαύσετε το μαγευτικό περιβάλλον και να γευματίσετε (δεν περιλαμβάνεται στην τιμή της ξενάγησης). Έπειτα, συνεχίζετε με πούλμαν στο χωριό Sant Sadurni και στις κάβες κρασιών Caves Vilarnau. Εκτός από την ευκαιρία να δείτε πώς φτιάχνεται το κρασί, το αφρώδες κρασί και η ισπανική κάβα που έχει υποστεί ζύμωση σε μπουκάλια, θα μπορέσετε, επίσης, να ευχαριστήσετε τον ουρανίσκο σας κατά τη διάρκεια της γευστικής δοκιμής που ολοκληρώνει την επίσκεψή σας.

Παρακαλώ σημειώστε: ο οδηγός θα δώσει εξηγήσεις μόνο έξω από το Μοναστήρι. Οι επισκέπτες θα επισκεφθούν τον ιστότοπο ξεχωριστά. Οι επισκέπτες παρακαλούνται να φορούν κατάλληλη ενδυμασία για θρησκευτικές επισκέψεις. Αυτή η εκδρομή δεν είναι κατάλληλη για επισκέπτες με δυσκολία στο περπάτημα ή με αναπηρικό καροτσάκι. Αυτή η περιήγηση περιλαμβάνει περίπου 30 λεπτά οδικώς προς κάθε κατεύθυνση σε βουνό, φιδωτό δρόμο.

Σημείωση: Η εκδρομή εξαρτάται από το πρόγραμμα του ποδοσφαιρικού συλλόγου. Πιθανόν να ακυρωθεί ακόμη και την προηγούμενη ημέρα. Η επίσκεψη στο γήπεδο περιλαμβάνει περπάτημα. Δεν είναι κατάλληλη για επισκέπτες με κινητικά προβλήματα. Αυτή η εκδρομή δεν είναι διαθέσιμη για Κυριακή απόγευμα.

Γλώσσες ξενάγησης:

Αγγλικά

Γερμανικά

Ιταλικά

Ισπανικά

Γαλλικά



Pamekrouaziera.gr
Η κρουαζιέρα στα καλύτερα της!

Μια βόλτα στη Γοτθική συνοικία της Βαρκελώνης (BCN-40)

Διάρκεια: 4 ώρες | Ενήλικες: €36.00 | Παιδιά: €32.00

Μια βόλτα στη Γοτθική συνοικία της Βαρκελώνης ☐☐

Δεχθείτε την πρόσκληση για να εξερευνήσετε τη γοτθική καρδιά της Βαρκελώνης σε έναν ευχάριστο περίπατο στους κεντρικούς δρόμους και την πλατεία της. Μετά από μια σύντομη μεταφορά με πούλμαν, θα ξεκινήσετε τη βόλτα σας με ξεναγό στο πρώτο σημαντικό σημείο της περιήγησης: το άγαλμα του Κολόμβου, που χτίστηκε για να τιμήσει το πρώτο ταξίδι του Κολόμβου στην Αμερική.

Στη συνέχεια, θα περπατήσετε την πολυσύχναστη Ramblas και τελικά θα βρεθείτε στη Γοτθική Συνοικία της Βαρκελώνης για να δείτε το Δημαρχείο στην πλατεία Sant Jaume. Ο ξεναγός σας θα σας μεταφέρει επίσης στον Καθεδρικό Ναό της Βαρκελώνης, για τον οποίο θα σας πει σημαντικές λεπτομέρειες, καθώς τον θαυμάζετε απ' έξω. Η τελευταία σας στάση σε αυτήν την περιήγηση με τα πόδια θα είναι η Plaça de Catalunya, μια μεγάλη πλατεία στο κέντρο της Βαρκελώνης που είναι ιδανική για να κάνετε τα ψώνια σας.

Σε αυτό το σημείο, μπορείτε να επιλέξετε είτε να παραμείνετε στην πόλη και να επιστρέψετε στο πλοίο μόνοι ή να περπατήσετε έως την Ramblas με τον ξεναγό σας, όπου το πούλμαν θα σας μεταφέρει στο λιμάνι.

Η κρουαζιέρα στα καλύτερα της!

Σημείωση: Εκτεταμένη πεζοπορία: η εκδρομή δεν θεωρείται κατάλληλη για επιβάτες με κινητικά προβλήματα.

Γλώσσες ξενάγησης: ☐☐☐

Αγγλικά

Γερμανικά

Ιταλικά

Ισπανικά

Γαλλικά



**Pamekrouaziera.gr**
Η κρουαζιέρα στα καλύτερα της!

Τα καλύτερα της Βαρκελώνης & Το Χωριό Poble Espanyol (BCN-57)

Διάρκεια: 4 ώρες | Ενήλικες: €62.00 | Παιδιά: €43.00

Τα καλύτερα της Βαρκελώνης & Το Χωριό Poble Espanyol

Αφιερώστε λίγο χρόνο για να ανακαλύψετε την όμορφη Βαρκελώνη σε αυτή την απολαυστική περιήγηση στα πιο σημαντικά αξιοθέατα της πόλης. Η εμπειρία σας στη Βαρκελώνη ξεκινά από τον εντυπωσιακό Καθεδρικό Ναό του Τιμίου Σταυρού και την Αγία Ευλαλία, η κατασκευή του οποίου ξεκίνησε στα τέλη του 13ου και συνεχίστηκε στον 15ο αιώνα. Ο καθεδρικός ναός βρίσκεται στη συνοικία Barri Gòtic της Βαρκελώνης, το σε μεγάλο βαθμό ανέπαφο μεσαιωνικό κέντρο της πόλης.

Το λεωφορείο θα περάσει, επίσης, οδικώς από τρία διάσημα έργα του σπουδαίου καταλανού αρχιτέκτονα Γκαουδί: θα περάσετε από το Casa Batlló, το Casa Milà και μετά θα σταματήσετε για λίγο για να τραβήξετε φωτογραφίες έξω από τη Sagrada Família. Η περιήγησή σας θα ολοκληρωθεί με μια βόλτα στο ήσυχο Poble Espanyol, ένα χωριό που χτίστηκε ειδικά για να προβάλλει τα πολλά διαφορετικά αρχιτεκτονικά στυλ της Ισπανίας και μια σύντομη στάση στο λόφο Montjuich για την υπέροχη θέα της πόλης. Η περιήγησή σας ολοκληρώνεται με την επιστροφή σας στο πλοίο.

Σημείωση: Τις ημέρες επίσημων αργιών ή ειδικών εκδηλώσεων, η επίσκεψη στον καθεδρικό ναό θα γίνει εξωτερικά. Η εκδρομή δεν θεωρείται κατάλληλη για επισκέπτες με κινητικά προβλήματα. Οι επισκέπτες παρακαλούνται να φορούν κατάλληλη ενδυμασία για επισκέψεις σε θρησκευτικούς χώρους.

Γλώσσες ξενάγησης:

Αγγλικά

Γερμανικά

Ιταλικά

Ισπανικά

Γαλλικά



**Pamekrouaziera.gr**
Η κρουαζιέρα στα καλύτερα της!

Αριστουργήματα του gaudi: πάρκ γκουέλ και λα πετρέρα (BCN-28)

Διάρκεια: 4 ώρες | Ενήλικες: €112.00 | Παιδιά: €79.00

Αριστουργήματα του gaudi: πάρκ γκουέλ και λα πετρέρα

Μην χάσετε την ευκαιρία να ανακαλύψετε τον συναρπαστικό κόσμο και τα έργα του πιο σημαντικού αρχιτέκτονα της Βαρκελώνης: του Αντόνι Γκαουντί. Μετά την αναχώρηση από το λιμάνι, η εκδρομή σας θα σας μεταφέρει στο Πάρκο Γκουέλ, ένα συγκρότημα κήπων και ένα από τα κύρια τουριστικά αξιοθέατα της Βαρκελώνης, με τα αξιοσημείωτα καμπυλωτά κτίρια, τα εντυπωσιακά μωσαϊκά και τις κεραμικές καλυμμένες παγκάδες. Η επίσκεψη σε αυτό το πάρκο θα σας δώσει την αίσθηση ότι εισέρχεστε σε έναν όμορφο παραμυθένιο κόσμο και θα σας επιτρέψει να θαυμάσετε την θέα της πόλης λόγω της θέσης του στην πλαγιά ενός λόφου.

Μετά την επίσκεψη, επιβιβαστείτε στο λεωφορείο για να συνεχίσετε την περιήγηση στον κόσμο του Γκαουντί. Από το λεωφορείο, θα θαυμάσετε την Βασιλική της Σαγράδα Φαμίλια, ένα νεο-γοτθικό αριστούργημα του οποίου τα έργα δεν έχουν ακόμη ολοκληρωθεί, καθώς και την διάσημη Κατασκευή Κασα Μπατλιό, ένα εκθαμβωτικό κτίριο καλυμμένο με χιλιάδες πολύχρωμα κεραμικά πλακίδια, που βρίσκεται κατά μήκος του γραφικού λεωφόρου Πασέιγ ντε Γκραθία. Τέλος, η δεύτερη εσωτερική σας επίσκεψη θα είναι στο Κασα Μιλά, πιο γνωστό ως "Λα Πετρέρα" (Το Λατομείο), που είναι αναμφίβολα το πιο ώριμο έργο του Γκαουντί. Διαθέτει μία από τις πιο χαρακτηριστικές ταράτσες της πόλης, χάρη στις γλυπτικές καμινάδες και αεραγωγούς που σχεδίασε ο Γκαουντί, προσφέροντας μαγευτική θέα στην Σαγράδα Φαμίλια στο βάθος. Είναι ένα από τα πιο αντιπροσωπευτικά κτίρια του Μοντερνισμού.

Μετά την επίσκεψη, επιβιβαστείτε στο λεωφορείο για την επιστροφή στο λιμάνι.

Σημείωση: Οι επισκέπτες που χρησιμοποιούν αναπηρικό καροτσάκι είναι ευπρόσδεκτοι να συμμετάσχουν στην εκδρομή, αλλά θα πρέπει να είναι ενήμεροι ότι περιλαμβάνει μεγάλες περιόδους περπατήματος, ότι πρέπει να συνοδεύονται από έναν πληρωμένο βοηθό για την επιβίβαση και αποβίβαση από το λεωφορείο, και ότι τα αναπηρικά καροτσάκια πρέπει να είναι αναδιπλούμενα, καθώς το λεωφορείο δεν διαθέτει ράμπες ή ανελκυστήρες. Το Πάρκο Γκουέλ δεν είναι πλήρως προσβάσιμο για χρήστες αναπηρικών καροτσιών: υπάρχουν σκαλοπάτια στην μνημειακή περιοχή, όπου βρίσκεται ο δρόμος του Γκαουντί, που δεν είναι προσβάσιμη με αναπηρικό καροτσάκι. Οι επισκέπτες με περιορισμένη κινητικότητα καλούνται να αξιολογήσουν το επίπεδο αντοχής και ικανότητά τους πριν συμμετάσχουν. Συνιστούμε να φορέσετε άνετα παπούτσια.

Εισιτήρια εισόδου περιλαμβάνονται: Πάρκο Γκουέλ και Λα Πετρέρα.

Γλώσσες ξενάγησης:

Αγγλικά

Γερμανικά

Ιταλικά

Ισπανικά

Γαλλικά



Pamekrouaziera.gr

Η κρουαζιέρα στα καλύτερα της!

Σαγράδα Φαμίλια & τα καλύτερα κτίρια του Γκαουντί (BCN-58)

Διάρκεια: 3.5 ώρες | Ενήλικες: €98.00 | Παιδιά: €79.00

Σαγράδα Φαμίλια & τα καλύτερα κτίρια του Γκαουντί ☐☐

Ανακαλύψτε το μυαλό του αρχιτέκτονα Αντόνι Γκαουντί σε μια συναρπαστική τετράωρη περιπέτεια. Η διαδρομή ξεκινά με μία 60λεπτη διαδρομή με λεωφορείο από το λιμάνι, ενώ κατά τη διάρκεια της διαδρομής θα απολαύσετε πανοραμική θέα της πόλης και της Μεσογείου, μέχρι να φτάσετε στο στέμμα του έργου του Γκαουντί, τη Σαγράδα Φαμίλια. Ο εξωτερικός χώρος του ναού, με τις περίτεχνες γλυπτικές παραστάσεις θρησκευτικών φιγούρων και λίθινων ερπετών, είναι ήδη εντυπωσιακός, αλλά αυτή η 90λεπτη στάση προσφέρει την ευκαιρία να εξερευνήσετε και το εσωτερικό του. Μέσα, το μαλακό φως από τα ευαίσθητα βιτρό παράθυρα δημιουργεί πολύχρωμο φωτισμό στους τοίχους, και τα δέντρα-όμοια κολόνες εκτείνονται ψηλά, σχηματίζοντας μια πράσινη γυάλινη οροφή από πάνω σας.

Η εκδρομή ολοκληρώνεται με μία διαδρομή κατά μήκος της κομψής λεωφόρου Πασεϊγκ ντε Γκράθια, στην οποία θα συναντήσετε δύο μαγευτικά έργα του Γκαουντί. Θα θαυμάσετε την αστραφτερή Κάσα Μπατλιό, με τα σκελετωμένα μπαλκόνια και τις κλίμακες που θυμίζουν δράκο, πριν αφήσετε το λεωφορείο και περπατήσετε για 15 λεπτά προς την "Λα Πεδρέρα" (Κάσα Μιλά). Ο οδηγός σας θα σας δώσει κάποιες πληροφορίες για το ένα από τα πιο σημαντικά αξιοθέατα της Βαρκελώνης, ενώ εσείς θα έχετε την ευκαιρία να βγάλετε υπέροχες φωτογραφίες από την κυματιστή πρόσοψη του κτιρίου κατά τη διάρκεια μιας μικρής στάσης φωτογραφίας. Η 20λεπτη διαδρομή πίσω στο λιμάνι ολοκληρώνει την εμπειρία σας με τα καλύτερα έργα του Γκαουντί.

Παρακαλούμε σημειώστε: Οι επισκέπτες με περιορισμένη κινητικότητα παρακαλούνται να αξιολογήσουν το προσωπικό τους επίπεδο αντοχής και ικανότητας πριν συμμετάσχουν στην εκδρομή. Οι επισκέπτες που χρησιμοποιούν αναπηρικό αμαξίδιο είναι ευπρόσδεκτοι να συμμετάσχουν στην εκδρομή, αλλά πρέπει να γνωρίζουν ότι περιλαμβάνει περιόδους περπατήματος, πρέπει να συνοδεύονται από έναν πληρωμένο συνοδό για να βοηθήσει στην επιβίβαση και αποβίβαση από το λεωφορείο, και τα αναπηρικά αμαξίδια πρέπει να είναι αναδιπλούμενα, καθώς το λεωφορείο δεν διαθέτει ράμπες ή ανυψωτικά. Η επίσκεψη στη Σαγράδα Φαμίλια διαρκεί περίπου 30 λεπτά. Λάβετε υπόψη ότι περίπου 30 λεπτά αφιερώνονται στους σαρωτές ελέγχου ασφαλείας στο χώρο. Για να επιταχύνετε τις ουρές και να περάσετε από τον έλεγχο ασφαλείας, συνιστάται να φέρετε μόνο μικρές τσάντες ή σακίδια. Επίσης, επειδή η είσοδος στη Σαγράδα Φαμίλια είναι καθορισμένη σε συγκεκριμένες ώρες, συνιστάται οι επισκέπτες να είναι ακριβείς στην ώρα συνάντησης και στις στάσεις κατά τη διάρκεια της εκδρομής. Οποιαδήποτε καθυστέρηση μπορεί να μειώσει τον χρόνο που θα περάσετε μέσα στο χώρο. Λόγω των περιορισμών κυκλοφορίας γύρω από την περιοχή της Σαγράδα Φαμίλια, το λεωφορείο θα σταματήσει κοντά και οι επισκέπτες θα πρέπει να περπατήσουν περίπου 15 λεπτά κάθε φορά. Οι επισκέπτες παρακαλούνται να φορούν κατάλληλη ένδυση για θρησκευτικές επισκέψεις. Προτείνουμε να φορέσετε άνετα παπούτσια. Η επίσκεψη στη Σαγράδα Φαμίλια

περιορίζεται στο ισόγειο του κτιρίου και δεν περιλαμβάνει τα ανώτερα τμήματα της βασιλικής. Οι εισιτήρια εισόδου περιλαμβάνονται: Σαγράδα Φαμίλια.

Γλώσσες ξενάγησης:

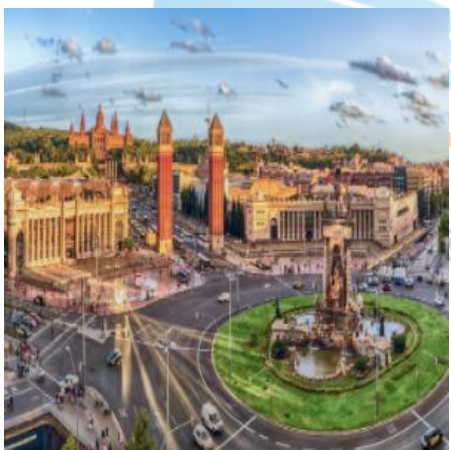
Αγγλικά

Γερμανικά

Ιταλικά

Ισπανικά

Γαλλικά



Περιοδεία με ποδήλατο στην Βαρκελώνη (BCNBK-1)

Διάρκεια: 5 ώρες | Ενήλικες: €65.00 | Παιδιά: €49.00

Περιοδεία με ποδήλατο στην Βαρκελώνη

Εξερευνήστε από κοντά τους δρόμους και τα εμβληματικά αξιοθέατα της Βαρκελώνης, από τη σέλα του ποδηλάτου. Καθώς ακολουθείτε τον αρχηγό της ποδηλατικής ομάδας κατά μήκος του δικτύου ποδηλατοδρόμων της πόλης, θα διαπιστώσετε ότι είναι ένας πολύ χαλαρός τρόπος για να εξερευνήσετε. Απολαύστε υπέροχες θέες στο λιμάνι και ρίξτε μια ματιά στο κάστρο του Μοντζουίκ από κάτω, θαυμάστε το ατελές αριστούργημα του Αντόνι Γκαουντί, την επιβλητική Σαγράδα Φαμίλια, και περπατήστε μπροστά από περίεργα μπουτίκ, καταστήματα αντίκες και μικρά μπαρ με τάπας στην Γοτθική Συνοικία της πόλης. Ποδηλατήστε μέχρι το Μουσείο Τέχνης, περάστε από το Ολυμπιακό Λιμάνι και δείτε το Άγαλμα του Χριστόφορου Κολόμβου, την Αψίδα του Θριάμβου και το κυματιστό σπίτι του Γκαουντί, την Κάσα Μιλά. Θα επισκεφτείτε επίσης τη Λας Ράμπλας, τη διάσημη λεωφόρο γεμάτη με πωλητές λουλουδιών, καλλιτέχνες του δρόμου και μουσικούς, και θα υπάρχει χρόνος για μια στάση ανανέωσης σε ένα μπαρ με τάπας ή θαλασσινά κατά τη διάρκεια της διαδρομής.

Παρακαλούμε σημειώστε: Οι επισκέπτες θα ποδηλατήσουν συνολικά 17 χιλιόμετρα. Τα παιδιά που είναι τουλάχιστον 155 εκατοστά ψηλά είναι ευπρόσδεκτα να συμμετάσχουν στην εκδρομή με τη γραπτή συγκατάθεση των γονέων/κηδεμόνων τους.

Γλώσσες ξενάγησης:

Αγγλικά



Πανοραμική Ξενάγηση στο Σαν Χουάν (SJU-01)

Διάρκεια: 2.50 ώρες | Ενήλικες: €72.00 | Παιδιά: €50.00

Πανοραμική Ξενάγηση στο Σαν Χουάν ☐☐

Ανακαλύψτε το Σαν Χουάν! Θα αναχωρήσετε από το λιμάνι με μίνι-λεωφορείο ή πούλμαν και θα επισκεφτείτε το Παλαιό Σαν Χουάν, για να δείτε τις τεράστιες, αρχαίες φρούρια και τους μεγάλους τοίχους που προστατεύουν την πρωτεύουσα πόλη από τότε που κατασκευάστηκαν από τους Ισπανούς Κονκισταδόρες τον 16ο αιώνα. Ακολουθεί ξενάγηση στο φρούριο Σαν Κριστόμπαλ, το οποίο θεωρείται το μεγαλύτερο φρούριο που χτίστηκε ποτέ από τους Ισπανούς στη Νέα Ήπειρο και ολοκληρώθηκε το 1634. Θα κάνετε μια διαδρομή μέσα από την Παλιά Πόλη και θα δείτε όλη την ποικιλία ισπανικής αρχιτεκτονικής. Θα κάνετε μια σύντομη στάση στο Κοινοβούλιο. Μόλις ολοκληρωθεί η επίσκεψη στην παλιά αποικιακή πόλη, θα συνεχίσετε την ξενάγηση στη Νέα Πόλη του Σαν Χουάν, μια σύγχρονη πόλη με πολυώροφα κτίρια, πολυτελή θέατρα και καζίνο. Η ξενάγηση συνδυάζει την ιστορία της παλιάς και της νέας πόλης του Σαν Χουάν. Στο τέλος της επίσκεψης, θα επιστρέψετε στην Παλιά Πόλη για ελεύθερο χρόνο στην Πλατεία Κολόν για ψώνια, φωτογραφίες ή εξερεύνηση της περιοχής πριν επιστρέψετε στο πλοίο.

Σημείωση: Φορέστε άνετα παπούτσια για περπάτημα. Η τιμή της ξενάγησης περιλαμβάνει την είσοδο στο φρούριο Σαν Κριστόμπαλ. Παρακαλώ ζητήστε και κρατήστε την απόδειξή σας από το φρούριο Σαν Κριστόμπαλ ως απόδειξη αγοράς. Τα φρούρια είναι ανοιχτά κάθε μέρα από τις 9:00 π.μ. μέχρι τις 4:30 μ.μ. *Η κρουαζιέρα στα καλύτερα της!*

Γλώσσες ξενάγησης: ☐☐☐

Αγγλικά



ΞΕΝΑΓΗΣΗ ΣΤΟΝ ΤΡΟΠΙΚΟ ΔΑΣΟΣ EL YUNQUE (SJU-02)

Διάρκεια: 4 ώρες | Ενήλικες: €93.00 | Παιδιά: €66.00

ΞΕΝΑΓΗΣΗ ΣΤΟΝ ΤΡΟΠΙΚΟ ΔΑΣΟΣ EL YUNQUE ☐☐

Απολαύστε περίπου 50 λεπτά οδήγησης προς την βορειοανατολική κεντρική περιοχή του νησιού και επισκεφθείτε το μοναδικό τροπικό δάσος στις Ηνωμένες Πολιτείες, το El Yunque. Κατά τη διάρκεια αυτής της καταπληκτικής εκδρομής, θα περάσετε από αρκετές αγροτικές κοινότητες και την οροσειρά "La Sierra De Luquillo", όπου βρίσκεται το δάσος, το οποίο εκτείνεται σε 28.000 στρέμματα. Αυτή είναι η μεγαλύτερη δημόσια έκταση στην Πουέρτο Ρίκο και δέχεται πάνω από 200 ίντσες βροχής ετησίως. Θα απολαύσετε μια πρώτη εικόνα του καταρράκτη "La Coca" από το λεωφορείο σας, πριν συνεχίσετε την ξενάγηση με προορισμό τον Πύργο Yokahu, ο οποίος κατασκευάστηκε στις αρχές της δεκαετίας του 1960. Απολαύστε περίπου 30 λεπτά από πανοραμική θέα σε τέσσερις διαφορετικούς τύπους δασών του El Yunque. Μετά τον χρόνο σας εκεί, θα ξαναμπείτε στο λεωφορείο και θα κατευθυνθείτε προς το "Bano Grande", το οποίο κατασκευάστηκε τη δεκαετία του 1930. Αυτό το συγκρότημα είναι μια από τις μεγαλύτερες και πιο εντυπωσιακές τεχνητές πισίνες στην περιοχή αναψυχής La Mina. Η πισίνα έχει βάθος 18 πόδια και σχηματίζεται από ένα φράγμα από πέτρα και τοιχοποιία, από το οποίο κατεβαίνει το νερό. Θα περάσετε περίπου 30 λεπτά εκεί πριν επιστρέψετε στο πλοίο σας. Ελάτε να απολαύσετε αυτήν την πραγματικά εκπληκτική διαδρομή!

Η κρουαζιέρα στα καλύτερα της!

Σημείωση: Αυτή η εκδρομή είναι κυρίως μια περιήγηση με λεωφορείο και όχι μια πεζοπορική εκδρομή, οπότε είναι κατάλληλη για όλες τις ηλικίες. Συνιστούμε στους επισκέπτες να φορούν άνετα ρούχα με επίπεδα, άνετα παπούτσια και να φέρουν την αντίστοιχη αδιάβροχη μπλούζα τους.

Γλώσσες ξενάγησης: ☐☐☐

Αγγλικά



**Pamekrouaziera.gr**
Η κρουαζιέρα στα καλύτερα της!

Πεζοπορική Ξενάγηση στο El Morro (SJU-29)

Διάρκεια: 3.50 ώρες | Ενήλικες: €62.00 | Παιδιά: €44.00

Πεζοπορική Ξενάγηση στο El Morro

Οι δρόμοι της Παλιάς Σαν Χουάν, που βρίσκονται σε μια χερσόνησο που προεξέχει στην Καραϊβική Θάλασσα, είναι ιδανικοί για να εξερευνήσετε με τα πόδια - κάτι που αυτή η εκδρομή σας προσφέρει την ευκαιρία να κάνετε. Συνοδευόμενοι από τον ξεναγό σας, θα κάνετε μια στάση για φωτογραφίες και διάλειμμα με νερό στο μνημείο Rogativa, προς τιμήν των Πουερτορικανών γυναικών που απέτρεψαν μια βρετανική εισβολή το 1797. Το σημείο αυτό προσφέρει επίσης υπέροχη θέα στον κόλπο του Σαν Χουάν, στη γειτονική Φορταλέζα του 16ου αιώνα και στην ιδιωτική κατοικία του κυβερνήτη. Στη συνέχεια, θα συνεχίσουμε το ταξίδι μας στο Φρούριο Σαν Φελίπε ντελ Μόρο, ή απλώς το Ελ Μόρο, που βρίσκεται στην άκρη του ακρωτηρίου. Χτισμένο τον 16ο αιώνα, το επιβλητικό φρούριο διαθέτει έξι διαφορετικές γραμμές άμυνας, συμπεριλαμβανομένου ενός πύργου υδάτινης μπαταρίας και κανονιών σε κασέτες. Μετά την περιήγηση, θα προχωρήσουμε στην περιοχή των στρατώνων Μπαλάχα και στη συνέχεια στο τοτέμ που είναι αφιερωμένο στους ιθαγενείς Ταϊνους στην Πλατεία του Πέμπτου Αιώνα. Δίπλα θα βρείτε την Πλατεία Σαν Χοσέ και την εκκλησία της με το λευκό μέτωπο, ένα κόσμημα της ισπανικής γοθικής αρχιτεκτονικής που ολοκληρώθηκε το 1735. Θα δείτε επίσης πολλά κτίρια εμπνευσμένα από τη γαλλική και ισπανική αρχιτεκτονική από διάφορες εποχές, οπότε κρατήστε την κάμερά σας έτοιμη. Η τελευταία επίσκεψη στην περιήγηση θα είναι το παρεκκλήσι του Χριστού του Σωτήρα από τα μέσα του 18ου αιώνα πριν την επιστροφή σας στο πλοίο.

Σημείωση: Η τιμή της εκδρομής περιλαμβάνει την είσοδο στο Φρούριο Σαν Φελίπε ντελ Μόρο. Συνιστάται στους επισκέπτες να ζητήσουν και να κρατήσουν την απόδειξη αγοράς στο Φρούριο Σαν Φελίπε ντελ Μόρο ως απόδειξη πληρωμής. Οι ώρες λειτουργίας του φρουρίου είναι από τις 09:00 έως τις 16:30 καθημερινά. Πρόκειται για μια πεζοπορική εκδρομή, που περιλαμβάνει περπάτημα σε ανώμαλο έδαφος, μερικές ανηφόρες και πλακόστρωτους δρόμους με κάποια σκαλιά. Οι επισκέπτες θα περπατήσουν περίπου 5 χιλιόμετρα.

Γλώσσες ξενάγησης:

Αγγλικά



**Pamekrouaziera.gr**
Η κρουαζιέρα στα καλύτερα της!

San Juan - Latina Fiesta! (SJU-40)

Διάρκεια: 2 ώρες | Ενήλικες: €104.00 | Παιδιά: €72.00

San Juan - Latina Fiesta!

Επιβιβαστείτε σε ένα λεωφορείο και απολαύστε μια σύντομη ξενάγηση με οδηγό μέσω της παλιάς και νέας πόλης, με ευκαιρία να δείτε κάποια ιστορικά αξιοθέατα, όπως το Κτήριο του Κογκρέσου, καθ' οδόν προς τον προορισμό της παράστασης. Στη συνέχεια, θα σταματήσετε σε ένα εστιατόριο στο κέντρο της πόλης για ένα δωρεάν ποτό και μια παράσταση φολκλόρ. Λαμβάνοντας υπόψη την πλούσια ιστορία του Πουέρτο Ρίκο, η τοπική παράδοση έχει επηρεαστεί από τους πιο ζωντανούς ρυθμούς της Αφρικής μέχρι τις πιο έντονες εκφράσεις του Φλαμένκο από την Ισπανία. Με αυτό υπόψη, η παράσταση αυτή θα σας ταξιδέψει με ποικιλία χορών και ήχων που προέρχονται από την Κούβα, τη Βραζιλία και τη Δομινικανή Δημοκρατία. Θα απολαύσετε δημοφιλείς ρυθμούς όπως το Μάμπο, Σάμπα, Μερένγκε, Πλένα, Σάλσα και Φλαμένκο. Η Λατινική Φιέστα προσφέρει όλα όσα περιμένετε να δείτε στο όμορφο νησί του Πουέρτο Ρίκο. Γίνετε μέρος της παράστασης, ζήστε την εμπειρία και απολαύστε τη μαγεία του φολκλόρ της Λατινικής Αμερικής.

Σημείωση: Αυτή η εκδρομή είναι κατάλληλη για όλες τις ηλικίες. Οι συμμετέχοντες πρέπει να είναι τουλάχιστον 18 ετών για να δοκιμάσουν αλκοολούχα ποτά. Φορέστε άνετα παπούτσια και ρούχα. Η σειρά των στάσεων μπορεί να διαφέρει ανάλογα με την κίνηση και τις τοπικές συνθήκες. Η κυκλοφορία στην παλιά και νέα Σαν Χουάν μπορεί να είναι πυκνή και ενδέχεται να υπάρξουν αλλαγές στην πορεία. Οι επισκέπτες με δυσκολία στην κίνηση είναι ευπρόσδεκτοι, ωστόσο υπάρχουν μερικά σκαλιά στην παράσταση.

Γλώσσες ξενάγησης:

Αγγλικά




Pamekrouaziera.gr
Η κρουαζιέρα στα καλύτερα της!

MOFONGO AND MOJITO (SJU-46)

Διάρκεια: 3.50 ώρες | Ενήλικες: €114.00 | Παιδιά: €80.00

MOFONGO AND MOJITO

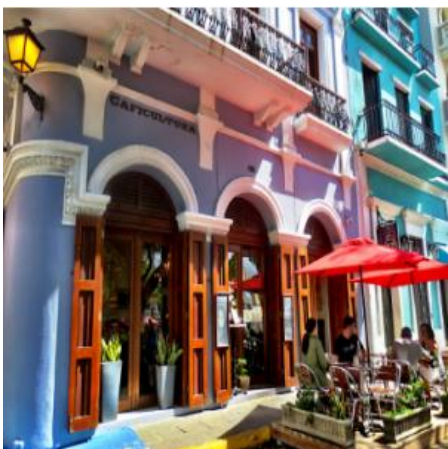
Θα συναντηθείτε στην καρδιά της Παλιάς Σαν Χουάν, όπου θα γνωρίσετε λίγη από την ιστορία και θα εξοικειωθείτε με σημαντικές λεπτομέρειες της κουλτούρας του Πουέρτο Ρίκο. Ο οδηγός σας θα σας ξεναγήσει σε ιστορικά σημεία, όπως η Πύλη του Σαν Χουάν, το Μονοπάτι της Πριγκίπισσας, η Κρήνη των Ριζών, η Πλατεία de Armas, ο Καθεδρικός Σαν Χουάν και πολλά άλλα. Στη συνέχεια, θα περάσετε στην κορυφαία στιγμή της εκδρομής: την επίδειξη μαγειρικής και την εμπειρία φαγητού με Mofongo και Mojito. Θα σας καλωσορίσει το προσωπικό σε ένα τοπικό εστιατόριο με μοναδικά ορεκτικά του Πουέρτο Ρίκο και ο διάσημος σεφ του εστιατορίου θα σας δείξει πώς να φτιάξετε το διάσημο mofongo από ταμποκάς (μανιόκα). Το mofongo είναι ένα πιάτο που πρέπει να δοκιμάσουν οι πρώτοι επισκέπτες, για να μπορέσουν να ισχυριστούν ότι δοκίμασαν την τοπική κουζίνα. Γίνετε σεφ για μια μέρα και μάθετε πώς παρασκευάζεται αυτό το απίστευτο πιάτο του Πουέρτο Ρίκο και, στο τέλος, απολαύστε τα φρούτα της δικής σας νόστιμης δημιουργίας!

Σημείωση: Πρόκειται για μια εκδρομή περιπάτου, η οποία περιλαμβάνει βάδιση σε ανώμαλο έδαφος, μερικά ανηφορικά σημεία και πλακόστρωτους δρόμους με μερικά σκαλιά. Η σειρά των γεγονότων ενδέχεται να διαφέρει.

Η κρουαζιέρα στα καλύτερα της!

Γλώσσες ξενάγησης:

Αγγλικά



Περιήγηση στην πόλη και εξόρμηση στο δάσος (SJU-50)

Διάρκεια: 4.50 ώρες | Ενήλικες: €88.00 | Παιδιά: €62.00

Περιήγηση στην πόλη και εξόρμηση στο δάσος

Ανακαλύψτε δύο από τα πιο δημοφιλή μέρη του νησιού, την Ιστορική Παλιά Σαν Χουάν και το Εθνικό Δάσος Βροχής "El Yunque". Στην Παλιά Πόλη, θα περάσετε από πολλά ιστορικά σημεία, όπως το Κτήριο του Καπιτωλίου και άλλες εκθέσεις της αρχιτεκτονικής του 17ου αιώνα. Θα έχετε την ευκαιρία να επισκεφτείτε το Φρούριο Σαν Κριστόμπαλ, την μεγαλύτερη οχυρωματική κατασκευή που έχτισαν οι Ισπανοί στον Νέο Κόσμο. Μετά την Παλιά Πόλη, θα περάσετε από τη Νέα Σαν Χουάν με πανοραμική θέα στην περιοχή του Κοντάντο. Στη συνέχεια, θα κατευθυνθείτε για να επισκεφτείτε το μοναδικό τροπικό δάσος βροχής του Συστήματος Εθνικών Δασών των Ηνωμένων Πολιτειών. Αυτός ο εθνικός θησαυρός διαθέτει βλάστηση όμοια με αυτήν της ζούγκλας, μικρούς καταρράκτες και δροσερό, καθαρό αέρα. Θα κάνετε μια σύντομη στάση σε έναν από τους καταρράκτες και στον ιστορικό πύργο "Yokahe" για να απολαύσετε πανοραμική θέα σε αυτό το τροπικό δάσος και τη μοναδική χλωρίδα του. Απολαύστε την εμπειρία αυτού του συναρπαστικού οικοσυστήματος πριν επιστρέψετε στο πλοίο σας.

Σημείωση: Συνιστάται στους επισκέπτες να φορούν άνετα παπούτσια, ρούχα και να φέρουν ένα ελαφρύ αδιάβροχο. Η σειρά των σταθμών μπορεί να διαφέρει. Η κυκλοφορία ενδέχεται να είναι αυξημένη και ενδέχεται να απαιτηθεί αλλαγή πορείας. Οι επισκέπτες ενδέχεται να χρειαστεί να περπατήσουν σε ανώμαλο έδαφος στο δάσος βροχής. Η εμπορική χρήση φωτογραφιών ή βίντεο δεν επιτρέπεται.

Γλώσσες ξενάγησης:

Αγγλικά

