

Πλάκα, Ακρόπολη και Αρχαιολογικό Μουσείο (PIR-02)

Διάρκεια: 7 ώρες | Ενήλικες: €95.00 | Παιδιά: €67.00

Σε μικρή απόσταση από την Αθήνα, το λιμάνι του Πειραιά αποτελεί το τέλειο σημείο εκκίνησης για μια βόλτα στην ελληνική πρωτεύουσα! Φυσικά, η διαδρομή περιλαμβάνει την παγκοσμίου φήμης Ακρόπολη, που δεσπόζει στην κορυφή ενός βραχώδους λόφου, 150 μέτρα πάνω από το πόλη στο Λεκανοπέδιο της Αττικής.

Αυτό το Μνημείο Παγκόσμιας Κληρονομιάς της UNESCO δεν φιλοξενεί μόνο τα αρχαιολογικά κατάλοιπα αρκετών αρχαίων κτιρίων, αλλά και τον εκπληκτικό Παρθενώνα, το εμβληματικό ορόσημο της Αθήνας. Χτισμένος μεταξύ 447 και 432 π.Χ., ο ναός του Παρθενώνα ήταν αρχικά αφιερωμένος στην θεά Αθηνά, στη συνέχεια μετατράπηκε σε χριστιανική εκκλησία, προς τιμή της Παναγίας τον 5ο αιώνα μ.Χ. και τελικά μετατράπηκε σε τζαμί, για το οποίο ένας μιναρές προστέθηκε στο συγκρότημα, τον 15ο αιώνα.

Σήμερα, ο Παρθενώνας θεωρείται ευρέως ως ένα διαχρονικό σύμβολο της αρχαίας Ελλάδας, εκεί που γεννήθηκε η σύγχρονη δημοκρατία. Μια γραφική περιήγηση θα σας ξεναγήσει σε όλα τα κύρια αξιοθέατα αυτής της βαθιά ιστορικής πόλης, από την άνεση ενός πούλμαν. Θα έχετε χρόνο να επισκεφθείτε το εκπληκτικό Εθνικό Αρχαιολογικό Μουσείο, ένα αρχείο σπάνιων τεχνουργημάτων που όμοιό του δεν υπάρχει και το σχολαστικά ανακαινισμένο παλιό τμήμα της Αθήνας, τη συνοικία της Πλάκας.

Η κρουαζιέρα στα καλύτερα της!

Τα όμορφα παλιά κτίρια σε νεοκλασικό στιλ, τα στενά σοκάκια και τα αρχαιολογικά ερείπια που χαρακτηρίζουν την περιοχή, δίνουν στο μέρος μια αρχαιοπρεπή αισθητική που σίγουρα θα αιχμαλωτίσει τη φαντασία σας. Μια σύντομη στάση θα γίνει σε τοπικό κατάστημα με σουβενίρ, πριν ολοκληρωθεί η περιήγηση με την επιστροφή σας στο πλοίο.

-Αυτή η εκδρομή θεωρείται ακατάλληλη για επισκέπτες με περιορισμένη κινητικότητα (μακρά, μερικές φορές απαιτητική πεζοπορία σε ανώμαλο έδαφος και σκαλοπάτια στην Ακρόπολη).

-Λόγω περιορισμών ασφαλείας στην Ακρόπολη δεν επιτρέπεται η είσοδος στους επισκέπτες με μεγάλες τσάντες και σακίδια.

-Περιλαμβάνονται εισιτήρια εισόδου για την Ακρόπολη και το Αρχαιολογικό Μουσείο. Το μεσημεριανό γεύμα είναι προαιρετικό και δεν περιλαμβάνεται στην τιμή της ξενάγησης.

-Οι επισκέπτες θα λάβουν εξοπλισμό ακουστικής ξενάγησης, τον οποίο πρέπει να επιστρέψουν σε άριστη κατάσταση στον ξεναγό τους στο τέλος της ξενάγησης. Τυχόν απώλεια ή βλάβη επιβαρύνει τους επισκέπτες.

-Συνιστούμε να μείνετε με τον ξεναγό σας καθ' όλη τη διάρκεια της ξενάγησης.




Pamekrouaziera.gr
Η κρουαζιέρα στα καλύτερα της!

Επίσκεψη στην Ακρόπολη (PIR-04)

Διάρκεια: 5 ώρες | Ενήλικες: €82.00 | Παιδιά: €57.00

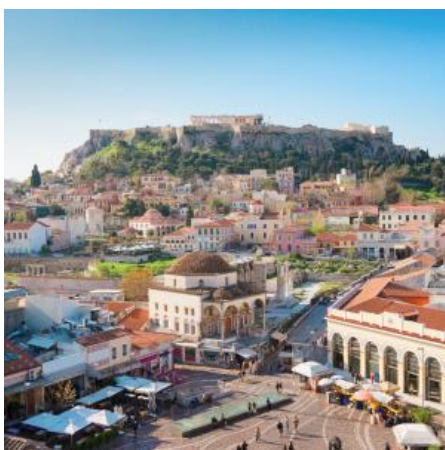
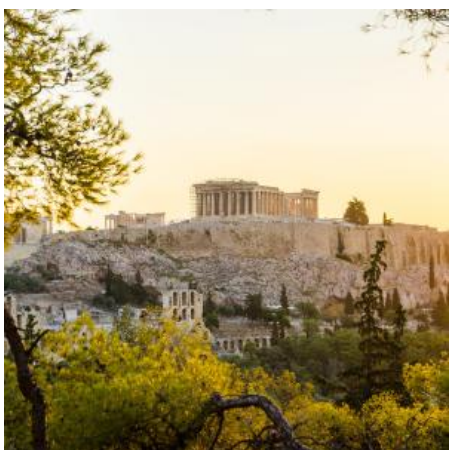
Αφιερώστε λίγο χρόνο εκτός πλοίου, για μια βόλτα στην Αθήνα και μια ολοκληρωμένη περιήγηση στα αξιοθέατα, στους κεντρικούς δρόμους και τις πλατείες μιας πόλης γεμάτης κλασική ιστορία. Η Αθήνα θεωρείται ευρέως το λίκνο του δυτικού πολιτισμού και γενέτειρα της σύγχρονης δημοκρατίας. Επίσης, προσφέρει μια πληθώρα απολαύσεων που σίγουρα δεν θέλετε να χάσετε.

Μετά την ξενάγηση στην πόλη, θα συνεχίσετε για το ορόσημο της πόλης: την επιβλητική Ακρόπολη, με θέα στην πόλη από ύψος 150 μέτρων. Εξαιρετο παράδειγμα κλασικής ελληνικής αρχιτεκτονικής, η τοποθεσία φιλοξενεί τον παγκοσμίου φήμης Παρθενώνα, έναν τεράστιο ναό αφιερωμένο στην θεά, Αθηνά και ένα από τα σπουδαιότερα πολιτιστικά μνημεία του κόσμου. Θα γίνει μια σύντομη στάση για αγορές αναμνηστικών, πριν ολοκληρωθεί η εκδρομή σας με την επιστροφή στο πλοίο.

-Αυτή η εκδρομή θεωρείται ακατάλληλη για επισκέπτες με περιορισμένη κινητικότητα (μακρά, μερικές φορές δύσκολη πεζοπορία, σε ανώμαλο έδαφος και σκαλοπάτια στην Ακρόπολη).

-Περιλαμβάνεται εισιτήριο εισόδου στην Ακρόπολη.

-Λόγω περιορισμών ασφαλείας στην Ακρόπολη δεν επιτρέπεται η είσοδος σε επισκέπτες με μεγάλες τσάντες και σακίδια.



Πανοραμική Ξενάγηση στην Αθήνα (PIR-08)

Διάρκεια: 4 ώρες | Ενήλικες: €42.00 | Παιδιά: €29.00

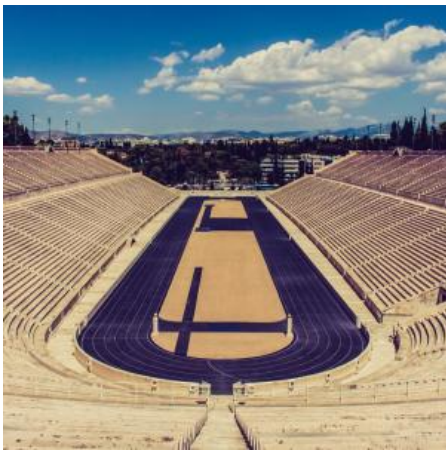
Αυτή η εκδρομή είναι ιδανική για όσους αγχώνονται να ανέβουν τα σκαλιά προς την Ακρόπολη, ωστόσο επιθυμούν να αποκτήσουν μια ολική εικόνα της ελληνικής πρωτεύουσας!

Θα συναντήσουμε τον ξεναγό μας στο λιμάνι και θα επιβιβαστούμε στο πούλμαν για μια εκδρομή που καλύπτει τα βασικά αξιοθέατα. Καθώς οδηγούμε από τον Πειραιά προς την Αθήνα, ο ξεναγός μας θα επισημάνει τα κύρια αρχαία και σύγχρονα αξιοθέατα, όπως την αψίδα του Αδριανού, το άγαλμα του Λόρδου Βύρωνα, το Ναό του Ολυμπίου Διός, την Πλατεία Συντάγματος και το Μνημείο του Αγνώστου Στρατιώτη.

Η περιήγησή μας θα συνεχιστεί στον Εθνικό Κήπο, το Παναθηναϊκό Στάδιο, την Ακαδημία, το Πανεπιστήμιο και την Εθνική Βιβλιοθήκη. Θα μπορέσετε να δείτε την Ακρόπολη από απόσταση και μετά από ένα διάλειμμα για φωτογραφίες, θα προχωρήσουμε στην Πλάκα. Θα έχετε λίγο χρόνο για να κάνετε τη βόλτα σας ή για ψώνια. Ο ξεναγός σας θα σας βοηθήσει να βρείτε το τέλειο αναμνηστικό για να φέρετε στο σπίτι.

Pamekrouaziera.gr

-Μόνο εξωτερικές επισκέψεις στα αξιοθέατα.



Ταξίδι στην Αρχαία Ελλάδα (PIR-09)

Διάρκεια: 6 ώρες | Ενήλικες: €89.00 | Παιδιά: €62.00

Γνωρίστε τον οδηγό σας στο λιμάνι και επιβιβαστείτε στο πούλμαν για μια περιήγηση στα αξιοθέατα στους κεντρικούς δρόμους και τις πλατείες αυτής της ιστορικά σπουδαίας πόλης!

Αφού φτάσουμε στο κέντρο της Αθήνας, θα επισκεφθούμε την ξακουστή Ακρόπολη, η οποία δεσπόζει επιβλητικά 150 μέτρα πάνω από την πόλη. Για χιλιάδες χρόνια η Ακρόπολη αποτελεί έμβλημα της Αθήνας και η εκδρομή αυτή θα σας επιτρέψει να δείτε και άλλα αριστουργήματα από τη Χρυσή Εποχή της Αρχαίας Ελλάδας.

Ετοιμαστείτε να ανεβείτε στην κορυφή του λόφου της Ακρόπολης, από όπου θα θαυμάσετε το Ερέχθειο, τον Ναό της Αθηνάς Νίκης ή Απτέρου Νίκης και το σύμβολο του ελληνικού έθνους: τον Παρθενώνα. Ο ναός είναι αφιερωμένος στην πολιούχο της Αθήνας, τη θεά Αθηνά και είναι ο μεγαλύτερος και πιο εντυπωσιακός ναός όλης της Ελλάδας.

Θα συνεχίσουμε την περιήγηση στον πεζόδρομο της Ακρόπολης και θα επισκεφτούμε το νέο Μουσείο της Ακρόπολης. Εδώ θα περιηγηθούμε, για 1,5 ώρα στους εκθεσιακούς χώρους του μουσείου με ευρήματα από όλες τις ιστορικές περιόδους. Μετά την επίσκεψη, θα γίνει μια σύντομη στάση σε ένα τοπικό κατάστημα με σουβενίρ, πριν την επιστροφή σας στο πλοίο.



Επίσκεψη στην Ακρόπολη & Μεταφορά στο Αεροδρόμιο (PIR-41D)

Διάρκεια: 3 ώρες | Ενήλικες: €97.00 | Παιδιά: €73.00

Αν αποβιβαστείτε στον Πειραιά και η πτήση σας είναι νωρίς το απόγευμα, μη χάσετε την ευκαιρία να επισκεφθείτε ένα από τα σπουδαιότερα αξιοθέατα του κόσμου που βρίσκεται στην Αθήνα!

Η ξενάγηση ξεκινά με μια γραφική διαδρομή με το πούλμαν από τον Πειραιά προς το κέντρο της πόλης, στους πρόποδες της Ακρόπολης, το εμβληματικό μνημείο της ελληνικής πρωτεύουσας. Μην σας αποθαρρύνει η ανάβαση στον βραχώδη λόφο της Ακρόπολης (με τα 80 περίπου σκαλοπάτια) για να φτάσετε στο αρχαίο συγκρότημα, συνοδεία ξεναγού. Εκτός από την εντυπωσιακή θέα 360° στην πόλη της Αθήνας, θα θαυμάσετε τον Παρθενώνα, τον ναό της Αθηνάς Νίκης ή το Ερέχθειο. Τέλος, θα επιβιβαστείτε στο πούλμαν για να φτάσετε στο αεροδρόμιο της Αθήνας εγκαίρως για την πτήση σας.



Ανάβαση στο Λυκαβηττό & Βόλτα στην Πλάκα (PIR-16)

Διάρκεια: 4 ώρες | Ενήλικες: €49.00 | Παιδιά: €39.00

Γνωρίστε την Αθήνα με δύο πολύ διαφορετικούς τρόπους: από ψηλά, στο λόφο του Λυκαβηττού, της ψηλότερης κορυφής στη γύρω περιοχή, και στη συνέχεια περπατώντας στην παλιά συνοικία της πόλης, την Πλάκα.

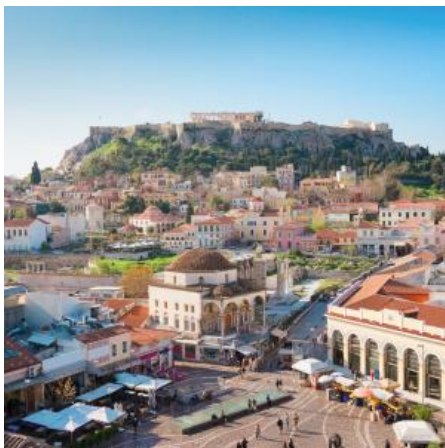
Η αθηναϊκή σας περιπέτεια ξεκινά με μια περιήγηση στα κύρια αξιοθέατα της πόλης με πούλμαν, μετά την οποία θα κατευθυνθείτε στους πρόποδες του Λυκαβηττού. Το τελεφερίκ του Λυκαβηττού θα σας ανεβάσει στο βουνό, μια εμπειρία που προκαλεί δέος από μόνη της. Στην κορυφή, θα ανταμειφθείτε με εκπληκτική θέα 360° της Αθήνας και της γύρω περιοχής. Στη συνέχεια, έχει προγραμματιστεί λίγος ελεύθερος χρόνος για να τραβήξετε φωτογραφίες και να απολαύσετε τη μοναδική ατμόσφαιρα του βουνού, πριν κατεβείτε στην ιστορική Πλάκα.

Αυτή η πλήρως πεζοδρομημένη γωνιά της πόλης χαρακτηρίζεται από έναν λαβύρινθο με στενά σοκάκια, εντυπωσιακά όμορφη νεοκλασική αρχιτεκτονική και σε κοντινή απόσταση από την Ακρόπολη, για τον λόγο αυτό ονομάζεται και "Η Γειτονιά των Θεών". Θα έχετε άφθονο χρόνο για να περάσετε σε αυτό το εξαιρετικό περιβάλλον με τον δικό σας ρυθμό, πριν επιστρέψετε πίσω στον Πειραιά και το πλοίο σας.

Pamekrouaziera.gr

Η κορυφή στα καλύτερα της!

-Αυτή η εκδρομή θεωρείται ακατάλληλη για επισκέπτες με περιορισμένη κινητικότητα.



Ο Εκστατικός Χορός των Δερβίσηδων (IST-18)

Διάρκεια: 4 ώρες | Ενήλικες: €139.00 | Παιδιά: €97.00

Βυθιστείτε στον μαγικό κόσμο των περιστρεφόμενων δερβίσηδων και της μυστικιστικής διδασκαλίας σούφι του 13ου αιώνα, γνωστή ως Μεβλανά (ή Ρούμι) σε μια συναρπαστική βραδινή έξοδο στην Κωνσταντινούπολη.

Στο δρόμο σας για την παράσταση "Whirling Dervishes Performance", θα περάσετε οδικώς κοντά από την σπουδαία Βασιλική της Αγίας Σοφίας και στο υπέροχο παλάτι Τοπ Καπί, καθ' οδόν προς το Πολιτιστικό Κέντρο Hodjarasha.

Μεταμορφωμένο από ένα μεγάλο χαμάμ του 15ου αιώνα (τούρκικο λουτρό), υποδέχεται τώρα τους επισκέπτες κάτω από τις ψηλές οροφές με θόλο για να παρουσιάσει μερικές από τις καλύτερες παραδόσεις αυτής της τεράστιας χώρας. Ως οπαδοί του Μεβλανά, αυτοί οι σούφι ασκητές του Τάγματος των Μεβλεβί λαμβάνουν μέρος σε ένα επίσημο χορικό τελετουργικό, που ονομάζεται Σεμά, το οποίο περιλαμβάνει τέσσερις μουσικές κινήσεις -σελάμ.

Κάθε σελάμ αντιπροσωπεύει μία μετάβαση από την αρχική κατάσταση -του να είσαι άγνωστος υπηρέτης του Θεού- σε μια κατάσταση επίκτητης γνώσης και τελειότητας. Αυτή η πεφωτισμένη κατάσταση μπορεί να επιτευχθεί μόνο μέσω της λήψης της αγάπης και της αλήθειας του Θεού, καθώς επιτρέπει στον άνθρωπο να έλθει σε πνευματική κοινωνία με τον Θεό.

Ο περιστροφικός χορός-προσευχή των δερβίσηδων εξυψώνει τους χορευτές σε μια έκσταση - καθώς περιστρέφονται με τρομερή ταχύτητα στο χρόνο με τη μουσική, τα κεφάλια σκυφτά, τα μάτια κλειστά και τα χέρια ανοιχτά, με το ένα απλωμένο προς τον ουρανό και το άλλο προς τη γη, μοιράζονται τη μέθεξη με το κοινό τους. Αυτή η μυστικιστική τελετουργία του αρχαιότερου Τάγματος Δερβίσηδων έχει αναγνωριστεί ως άυλη Πολιτιστική Κληρονομιά της Ανθρωπότητας από την UNESCO.

Η βραδινή σας έξοδος συνεχίζεται με μια επίσκεψη σε τοπικό εστιατόριο για δείπνο, όπου θα έχετε την ευκαιρία να δοκιμάσετε την τουρκική κουζίνα. Η επιστροφή σας στην προβλήτα και το πλοίο σας ολοκληρώνει την εκδρομή σας.



**Pamekrouaziera.gr**
Η κρουαζιέρα στα καλύτερα της!

Ο Πλούτος της Κωνσταντινούπολης (IST-25)

Διάρκεια: 8 ώρες | Ενήλικες: €92.00 | Παιδιά: €64.00

Μια πόλη που εκτείνεται σε δύο ηπείρους, χρόνος για να εξερευνήσετε τον λαβύρινθο του Μεγάλου Παζαριού και να ψωνίσετε, καθώς και τρία από τα εμβληματικά αξιοθέατα της Κωνσταντινούπολης σας περιμένουν σε αυτήν την ολόημερη εκδρομή.

Από το πλοίο θα κατευθυνθείτε προς την Παλιά Πόλη, για μια επίσκεψη στην Αγία Σοφία. Θεωρείται ένα από τα κύρια αξιοθέατα της Κωνσταντινούπολης και πολύ σημαντικό μνημείο της. Αποτελεί ιστορικό τόπο λατρείας, αρχικά ως χριστιανικός ναός από το 537 έως το 1453, μετατράπηκε σε τζαμί και κάποια περίοδο λειτούργησε ως μουσείο, προτού ξαναγίνει ως τζαμί το 2020.

Αφού θαύμασε τις υπέροχες τοιχογραφίες, τα ψηφιδωτά και τον εντυπωσιακό τρούλο της, θα προχωρήσετε στο Μπλε Τζαμί, το μοναδικό τζαμί στην Τουρκία με έξι μιναρέδες. Χτισμένο μεταξύ 1609 και 1616, το Μπλε Τζαμί περιέχει τον τάφο του κτήτορά του, καθώς και ένα μεντρεσέ (ιεροσπουδαστήριο) και ένα ξενώνα. Μετά την επίσκεψη, θα έχετε χρόνο να απολαύσετε ένα νόστιμο γεύμα σε τοπικό εστιατόριο, για να γεμίσετε τις μπαταρίες σας για το δεύτερο μέρος της εκδρομής.

Μια επίσκεψη στην Κωνσταντινούπολη δεν θεωρείται πλήρης, εάν δεν περιλαμβάνει το Αρχαιολογικό Μουσείο, που φιλοξενεί πάνω από ένα εκατομμύριο εκθέματα, προερχόμενα από διαφορετικούς πολιτισμούς, όπως η Σαρκοφάγος του Αλεξάνδρου, η Σαρκοφάγος Tabnit, η Σαρκοφάγος των Γυναικών που κλαίνει, το Άγαλμα του Λιονταριού από το Μαυσωλείο της Αλικαρνασσού, το Κεφάλι της Αφροδίτης από το περίφημο Βωμό του Διός στην Πέργαμο και το πορτρέτο του Μεγάλου Αλεξάνδρου, για να αναφέρουμε μόνο μερικά.

Αφού φύγετε από το μουσείο, περπατήστε μέχρι τον Ιππόδρομο, του οποίου το κύριο σωζόμενο μνημείο σήμερα είναι ο επιβλητικός οβελίσκος από γρανίτη, που σκαλίστηκε στην Αίγυπτο γύρω στο 1.500 π.Χ. και μεταφέρθηκε στην Κωνσταντινούπολη το 390 μ.Χ.

Η ξενάγηση ολοκληρώνεται με μια επίσκεψη στο δαιδαλώδες Μεγάλο Παζάρι, ένα από τα πιο πολύχρωμα και ζωντανά μέρη της πόλης. Θα έχετε χρόνο να περιηγηθείτε στα πολλά καταστήματα και να παρακολουθήσετε μια παρουσίαση των διάσημων τουρκικών χαλιών, πριν επιστρέψετε στο λιμάνι.



**Pamekrouaziera.gr**
Η κρουαζιέρα στα καλύτερα της!

Ολοήμερη περιήγηση στην Πόλη με μεσημεριανό (IST-01)

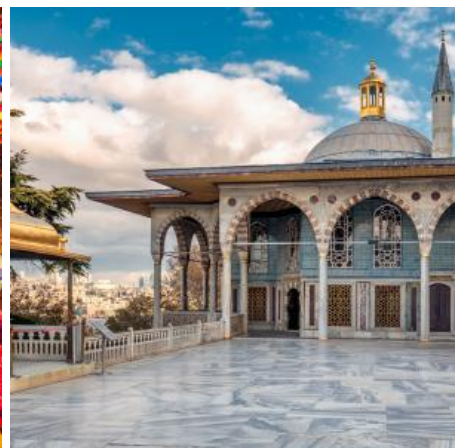
Διάρκεια: 8 ώρες | Ενήλικες: €110.00 | Παιδιά: €83.00

Απλωμένη σε δύο ηπείρους, η Κωνσταντινούπολη είναι μια συναρπαστική πόλη που με περηφάνια διατηρεί ολοζώντανη την κληρονομιά του παρελθόντος της.

Ο πρώτος σας προορισμός είναι το Μπλε τζαμί, όπου θα θαυμάσετε το εσωτερικό του με τα μπλε και τα λευκά κεραμικά πλακίδια. Χτισμένο μεταξύ 1609 και 1616, το Μπλε τζαμί περιέχει τον τάφο του κτήτορά του, καθώς και ένα μεντρεσέ (ιεροσπουδαστήριο) και ένα ξενώνα. Ατενίστε την υπέροχη θέα στον Ιππόδρομο, που κάποτε υπήρξε το κέντρο της βυζαντινής δημόσιας ζωής. Σήμερα, στη θέση του διασώζονται θραύσματα του αρχικού συγκροτήματος και το πιο αξιόλογο μνημείο του είναι ο εντυπωσιακός οβελίσκος από γρανίτη, λαξευμένος στην Αίγυπτο γύρω στο 1.500 π.Χ. που μεταφέρθηκε στην Κωνσταντινούπολη το 390 μ.Χ.

Θα συνεχίσετε στην Αγία Σοφία για να θαυμάσετε τα υπέροχα βυζαντινά ψηφιδωτά και κατόπιν θα σταματήσετε στο υπέροχο παλάτι Τοπ Καπί, κέντρο της Οθωμανικής Αυτοκρατορίας μεταξύ του 15ου και του 19ου αιώνα και που στέγαζε επίσης τους Σουλτάνους και την αυλή τους. Θα έχετε χρόνο να επισκεφθείτε μόνοι σας τις πτέρυγες του Παλατιού.

Μετά από ένα νόστιμο γεύμα θα αφιερώσετε λίγο χρόνο σε μια αγαπημένη συνήθεια: τα ψώνια! Ακολουθήστε τον έμπειρο ξεναγό σας σε ένα πολυτελές κοσμηματοπωλείο ή σε ένα κατάστημα με δερμάτινα. Οπωσδήποτε δεν πρέπει να χάσετε την ευκαιρία να παρακολουθήσετε μια τυπική επίδειξη χαλιών. Στη συνέχεια, ο χρόνος θα είναι όλος δικός σας για να περιηγηθείτε στο υπέροχο Μεγάλο Παζάρι.



Παλάτι Τοπκαπί & Ψώνια στην Πόλη (IST-02)

Διάρκεια: 5 ώρες | Ενήλικες: €89.00 | Παιδιά: €64.00

Μην φύγετε από την Κωνσταντινούπολη χωρίς να επισκεφθείτε το ξακουστό παλάτι Τοπ Καπί, την κύρια κατοικία των Οθωμανών Σουλτάνων για σχεδόν 400 χρόνια της 624χρονης βασιλείας τους.

Η εκδρομή σας ξεκινά με κατεύθυνση προς τον Κεράτιο Κόλπο, όπου στέκεται αυτό το μεγάλο ανάκτορο, που αγκαλιάζει τις όχθες του στενού του Βοσπόρου. Απολαύστε την επίσκεψη στα διάφορα τμήματα του Παλατιού, που λειτουργεί πλέον ως μουσείο. Μια σειρά από αυλές συνδέουν διάφορα ιστορικά κτίρια, που στεγάζουν μια εκπληκτική συλλογή θησαυρών και τεχνουργημάτων, καθώς και σημαντικά ιερά μουσουλμανικά κειμήλια, συμπεριλαμβανομένου του μανδύα και του ξίφους του Προφήτη Μωάμεθ. Το Χαρέμι είναι το αποκορύφωμα της επίσκεψης, καθώς και η όμορφη θέα στα στενά του Βοσπόρου, προσφέρει μια εξαιρετική ευκαιρία για να τραβήξετε υπέροχες φωτογραφίες.

Το δεύτερο μέρος της ξενάγησης περιλαμβάνει μια επίσκεψη στο υπέροχο Μεγάλο Παζάρι, όπου θα περιηγηθείτε και θα αγοράσετε αναμνηστικά. Για να ολοκληρώσετε την εμπειρία σας, θα πραγματοποιηθεί μια στάση για να παρακολουθήσετε μια τυπική επίδειξη χαλιού.



Κρουαζιέρα στο Βόσπορο (IST-03)

Διάρκεια: 4 ώρες | Ενήλικες: €59.00 | Παιδιά: €46.00

Η εκδρομή θα ξεκινήσει με την επίσκεψη στο Μπλε Τζαμί, όπου θα θαυμάσετε το εσωτερικό του με τα μπλε και τα λευκά κεραμικά πλακίδια. Χτισμένο μεταξύ 1609 και 1616, το Μπλε Τζαμί περιέχει τον τάφο του κτήτορά του, καθώς και ένα μεντρεσέ (ιεροσπουδαστήριο) και ένα ξενώνα.

Μετά την επίσκεψη θα απολαύσετε την πανοραμική θέα στον αρχαίο Ιππόδρομο, το κέντρο της βυζαντινής δημόσιας ζωής πριν συνεχίσετε στην Αγία Σοφία. Θαυμάστε τα υπέροχα βυζαντινά ψηφιδωτά και μάθετε περισσότερα για αυτό το αριστουργηματικό οικοδόμημα, που μετατράπηκε από εκκλησία σε τζαμί και μετά έγινε μουσείο. Από το 2020 λειτουργεί ξανά ως τζαμί.

Επόμενος σταθμός θα είναι το Binbirdirek Cisterna, γνωστό και ως Στέρνα του Φιλόξενου, που χτίστηκε γύρω στον 5ο αιώνα, η δεύτερη μεγαλύτερη υπόγεια δεξαμενή μετά τη Βασιλική Cisterna, και έχει τεράστιο μέγεθος με χωρητικότητα έως και 40.000 κυβικά μέτρα νερού. Αν και το όνομα Binbirdirek σημαίνει 1001 στήλες, ο πραγματικός αριθμός στηλών είναι 212 (από 224), παρόλα αυτά δεν παύει να συναρπάζει το μεγαλείο του χώρου.

Μετά την επίσκεψη, θα έχετε χρόνο για ψώνια. Μπορείτε να επισκεφθείτε ένα πολυτελές κοσμηματοπωλείο ή ένα κατάστημα δερμάτων, να παρακολουθήσετε μια επίδειξη χαλιών και να κάνετε τη βόλτα σας στο υπέροχο Μεγάλο Παζάρι.

Η κρουαζιέρα στα καλύτερα της!



Ανατολίτικα Κοσμήματα (IST-04)

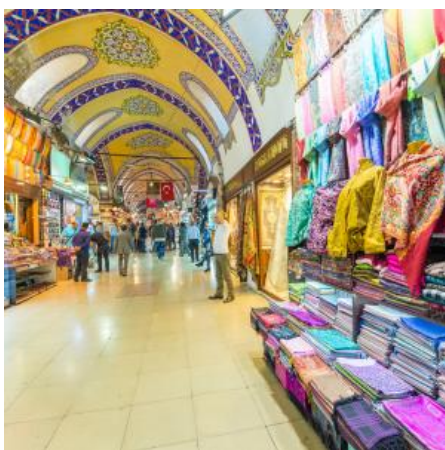
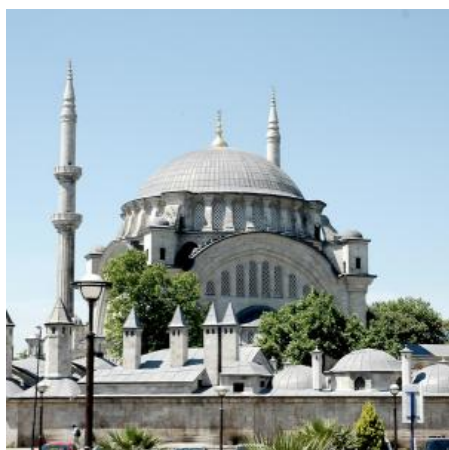
Διάρκεια: 5 ώρες | Ενήλικες: €39.00 | Παιδιά: €29.00

Απολαύστε μερικές ώρες εκτός πλοίου ανακαλύπτοντας μερικά στολίδια της Κωνσταντινούπολης: τα Τζαμιά Σουλεϊμανίγιε και Ρουστέμ Πασά.

Η εκδρομή ξεκινά με μια επίσκεψη στο οθωμανικό τζαμί Σουλεϊμανίγιε, το οποίο αναγνωρίζεται ως αριστούργημα του κορυφαίου αρχιτέκτονα στην ιστορία της Τουρκίας Μιμάρ Σινάν, που ο ίδιος αποκάλεσε «η δουλειά μου ως απλός τεχνίτης». Με εντολή του Σουλεϊμάν του Μεγαλοπρεπούς, η κατασκευή του τζαμιού ξεκίνησε το 1550 και ολοκληρώθηκε το 1557. Αφιερωμένο στον Πρίγκιπα Μεχμέτ, το τζαμί ολοκληρώθηκε με τη συμμετοχή όλων των κρατικών οργάνων.

Επόμενος σταθμός θα είναι το τζαμί Ρουστέμ Πασά που σχεδιάστηκε το 1561 από τον αρχιτέκτονα Μιμάρ Σινάν για τον Μεγάλο Βεζίρη Νταμάτ Ρουστέμ Πασά. Θα θαυμάσετε το εσωτερικό του που χαρακτηρίζεται από εξάισια πλακάκια Iznik, σε ανοιχτό κόκκινο χρώμα και ένα εκπληκτικό floral γεωμετρικό σχέδιο, τυπικό της πρώιμης περιόδου Iznik (1555 - 1620). Το τζαμί χτίστηκε υπερυψωμένο, πάνω από ένα συγκρότημα θολωτών καταστημάτων και έχει μια διπλή στοά με πέντε τρούλους και μια ευρύχωρη αυλή.

Η εκδρομή περιλαμβάνει, επίσης, επίσκεψη στην πολύχρωμη και αρωματισμένη αγορά μπαχαρικών. Θα έχετε ελεύθερο χρόνο στο υπέροχο Μεγάλο Παζάρι και ευκαιρία να παρακολουθήσετε μια τυπική επίδειξη χαλιών και να ψωνίσετε σε ένα πολυτελές κοσμηματοπωλείο ή σε ένα κατάστημα με δερμάτινα.



Η Πόλη από ξηρά & θάλασσα όλη την ημέρα, με μεσημεριανό (IST-10)

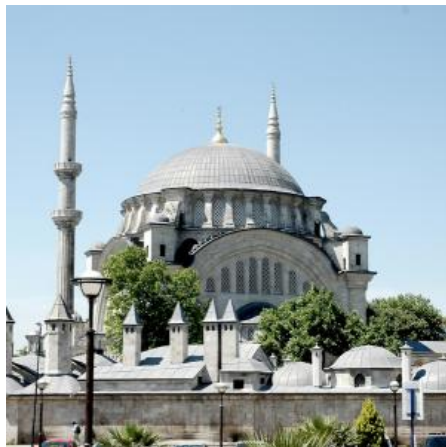
Διάρκεια: 6 ώρες | Ενήλικες: €85.00 | Παιδιά: €62.00

Λάβετε μέρος σε αυτήν την εκδρομή και ανακαλύψτε τα στολίδια της Κωνσταντινούπολης, από ξηρά αλλά και θάλασσα!

Η περιήγησή σας θα ξεκινήσει με την επίσκεψη στο οθωμανικό τζαμί Rüstem Pasha, που σχεδιάστηκε από τον αρχιτέκτονα Mimar Sinan για τον Μεγάλο Βεζίρη Damat Rüstem Pasha από το 1561 έως το 1563. Θαυμάστε το εσωτερικό του που χαρακτηρίζεται από υπέροχα πλακάκια Iznik σε ανοιχτό κόκκινο χρώμα σε ένα εκπληκτικό floral γεωμετρικό σχέδιο της πρώιμης περιόδου Iznik (1555 - 1620). Το τζαμί χτίστηκε σε μια ψηλή βεράντα πάνω από ένα συγκρότημα θολωτών καταστημάτων και διαθέτει μια διπλή βεράντα με πέντε θολωτούς κόλπους.

Συνεχίστε, κατευθυνόμενοι στην αγορά μπαχαρικών, που σφύζει από κίνηση και αφιερώστε λίγο χρόνο μόνοι σας για ψώνια. Έπειτα, θα κάνετε ένα διάλειμμα για ένα νόστιμο γεύμα, προτού απολαύσετε μια υπέροχη μίνι κρουαζιέρα στον Βόσπορο, το υδάτινο σύνορο μεταξύ Ευρώπης και Ασίας.

Θαυμάστε την Κωνσταντινούπολη από τη θάλασσα και δείτε διαφορετικές περιόδους της ιστορίας να ξετυλίγονται μπροστά σας, καθώς περιηγηθείτε στα μνημεία της πόλης, όπως το εκπληκτικό φρούριο Anadolu και το Οθωμανικό Παλάτι Beylerbeyi, η θερινή κατοικία των Σουλτάνων. Θαυμάστε τις αρχαίες συνοικίες Uskudar και Kuzguncuk με τις ξύλινες βίλες και τα σπίτια τους πριν συνεχίσετε για το παλάτι Dolmabahce, τη συνοικία Ortakoy και μετά τον Πύργο του Λεάνδρου (γνωστός και ως «Πύργος της Κόρης») στο νησί Kiz Kulesi. Πλεύστε κάτω από τη γέφυρα που συνδέει την Ασία και την Ευρώπη, πριν επιστρέψετε στο λιμάνι.



Κουλτούρα, Τέχνη και Ψώνια στην Κωνσταντινούπολη (IST-06)

Διάρκεια: 5 ώρες | Ενήλικες: €49.00 | Παιδιά: €35.00

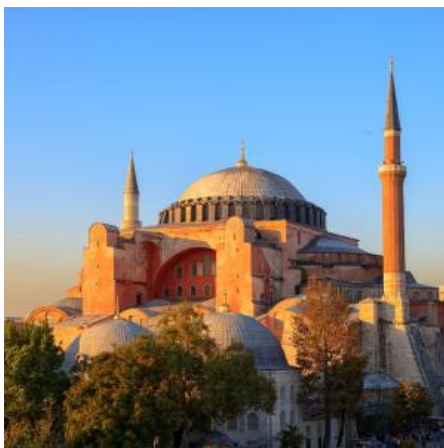
Η εκδρομή θα ξεκινήσει με την επίσκεψή σας στο Μπλε Τζαμί, όπου θα θαυμάσετε το εσωτερικό του με τα μπλε και τα λευκά κεραμικά πλακίδια. Χτισμένο μεταξύ 1609 και 1616, το Μπλε Τζαμί περιέχει τον τάφο του κτήτορά του, καθώς και ένα μεντρεσέ (ιεροσπουδαστήριο) και ένα ξενώνα.

Μετά την επίσκεψη θα απολαύσετε την πανοραμική θέα στον αρχαίο Ιππόδρομο, το κέντρο της βυζαντινής δημόσιας ζωής, πριν συνεχίσετε στην Αγία Σοφία για να θαυμάσετε τα υπέροχα βυζαντινά ψηφιδωτά και να μάθετε περισσότερα για αυτό το αριστουργηματικό οικοδόμημα.

Είναι ένα από τα κύρια ορόσημα της Κωνσταντινούπολης, που μετατράπηκε από εκκλησία σε τζαμί και μετά έγινε μουσείο. Από το 2020 λειτουργεί ξανά ως τζαμί.

Επόμενος σταθμός είναι το Binbirdirek Cisterna, γνωστό και ως Στέρνα του Φιλόξενου, που χτίστηκε γύρω στον 5ο αιώνα, η δεύτερη μεγαλύτερη υπόγεια δεξαμενή μετά τη Βασιλική Cisterna. Έχει τεράστιο μέγεθος με χωρητικότητα έως και 40.000 κυβικά μέτρα νερού. Αν και το όνομα Binbirdirek σημαίνει 1001 στήλες, ο πραγματικός αριθμός στηλών είναι 212 (από 224), ωστόσο εξακολουθεί να συναρπάζει το μεγαλείο του χώρου.

Μετά την επίσκεψη, θα έχετε χρόνο για ψώνια. Μπορείτε να επισκεφθείτε ένα πολυτελές κοσμηματοπωλείο ή ένα κατάστημα δερμάτινων, να παρακολουθήσετε μια επίδειξη χαλιών και να κάνετε τη βόλτα σας στο υπέροχο Μεγάλο Παζάρι.



Γεύμα στην Περίφημη Γειτονιά Kumkari (IST-20)

Διάρκεια: 3 ώρες | Ενήλικες: €87.00 | Παιδιά: €67.00

Ραντεβού για δείπνο με τη μεγαλύτερη μητρόπολη της Τουρκίας, την Κωνσταντινούπολη, απολαμβάνοντας μια βραδιά με ανατολίτικες γεύσεις.

Επιβιβαστείτε πρώτα σε πούλμαν στην προβλήτα, για μια πανοραμική περιήγηση από το λιμάνι στη μοντέρνα συνοικία Kumkari, που βρίσκεται κοντά στην ακτογραμμή στην ευρωπαϊκή πλευρά της Κωνσταντινούπολης. Με θέα στη θάλασσα του Μαρμαρά, ένα γραφικό σκηνικό, στο Kumkari χτυπά η καρδιά της νυχτερινής διασκέδασης, καθώς φημίζεται για τα αμέτρητα καφέ, μπαρ και εστιατόρια που σερβίρουν τα πιο νόστιμα θαλασσινά.

Ένα από αυτά τα εξαιρετικά εστιατόρια θα σας φιλοξενήσει για μια βραδιά με γευστικά τουρκικά πιάτα σε ένα εκπληκτικό παραθαλάσσιο περιβάλλον. Θα έχετε αρκετό χρόνο για να δειπνήσετε, πριν σας παραλάβει ξανά το πούλμαν για να σας επιστρέψει στο πλοίο στην προβλήτα.



Μια Πόλη Ανάμεσα σε Δύο Ηπείρους (IST-11)

Διάρκεια: 8 ώρες | Ενήλικες: €132.00 | Παιδιά: €95.00

Αυτή η μοναδική εκδρομή σας ταξιδεύει στην ασιατική και την ευρωπαϊκή πλευρά αυτής της ιστορικής μητρόπολης, που βρίσκεται στις όχθες του Βοσπόρου.

Η ξενάγηση ξεκινά με πούλμαν από το λιμάνι, για να διασχίσετε τη γέφυρα του Βοσπόρου και να φτάσετε στην ασιατική πλευρά της πόλης. Θα επισκεφθείτε το παλάτι Beylerbeyi, τη θερινή κατοικία των σουλτάνων και ένα εκπληκτικό δείγμα ύστερης οθωμανικής αρχιτεκτονικής. Ένα από τα πιο ελκυστικά δωμάτια είναι η αίθουσα υποδοχής, με την πολυτελή μαρμάρινη πισίνα και το σιντριβάνι. Έπειτα, με βάρκα θα επιστρέψετε στην ευρωπαϊκή ακτή της Κωνσταντινούπολης, όπου θα σταματήσετε για ένα διάλειμμα και για ένα νόστιμο μεσημεριανό γεύμα.

Το απόγευμα σας συνεχίζεται με μια επίσκεψη στο Binbirdirek Cisterna, γνωστό και ως Στέρνα του Φιλόξενου. Χτισμένη γύρω στον 5ο αιώνα, είναι η δεύτερη μεγαλύτερη υπόγεια δεξαμενή μετά τη Βασιλική Cisterna, με χωρητικότητα έως και 40.000 κυβικά μέτρα νερού. Αν και το όνομα Binbirdirek σημαίνει 1001 στήλες, ο πραγματικός αριθμός στηλών είναι 224, δεν παύει να συναρπάζει το μεγαλείο του χώρου.

Μετά την επίσκεψη, θα πάτε για ψώνια! Μπορείτε να επισκεφθείτε ένα πολυτελές κοσμηματοπωλείο ή ένα κατάστημα δερμάτινων, να παρακολουθήσετε μια επίδειξη χαλιών και να απολαύσετε λίγο ελεύθερο χρόνο στο υπέροχο Μεγάλο Παζάρι.



Πολυτελής Περιήγηση στην Κωνσταντινούπολη (IST-24)

Διάρκεια: 7 ώρες | Ενήλικες: €238.00 | Παιδιά: €169.00

Αφήστε το πλοίο και ετοιμαστείτε για μια ολοήμερη εκδρομή, ανακαλύπτοντας τα «στολίδια» της Κωνσταντινούπολης, της πόλης που βρίσκεται ανάμεσα σε δύο ηπείρους.

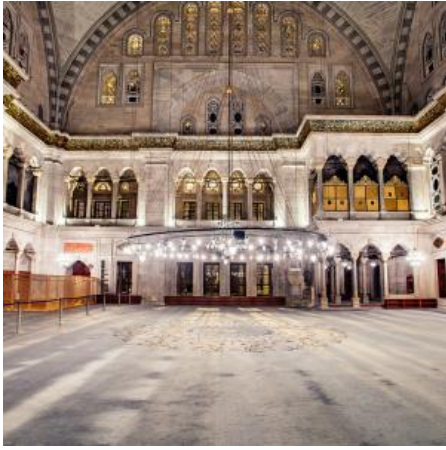
Μετά από μια σύντομη διαδρομή γύρω από τον Κεράτιο Κόλπο προς το παλιό τμήμα της πόλης, αφήστε το πούλμαν και απολαύστε μια βόλτα με προορισμό το Μπλε τζαμί. Χτισμένο μεταξύ 1609 και 1616, το Μπλε τζαμί ή Αχμέτ τζαμί, ολοκληρώθηκε λίγο πριν το θάνατο του κτήτορά του, ο τάφος του οποίου βρίσκεται εντός. Επίσης, περιέχει ένα μεντρεσέ (ιεροσπουδαστήριο) και ένα ξενώνα.

Φημισμένο για την αρχιτεκτονική του αρμονία, την αναλογία και την κομψότητα του, είναι το μοναδικό τζαμί στην Τουρκία με έξι μιναρέδες. Μετά την επίσκεψη, απολαύστε μια πανοραμική θέα στον αρχαίο Ιππόδρομο, κέντρο της βυζαντινής δημόσιας ζωής, του οποίου το κύριο μνημείο που έχει απομείνει σήμερα είναι ο εντυπωσιακός οβελίσκος από γρανίτη, λαξευμένος στην Αίγυπτο γύρω στο 1.500 π.Χ. που ήρθε στην Κωνσταντινούπολη το 390 μ.Χ.

Συνεχίστε στην Αγία Σοφία για να θαυμάσετε τα υπέροχα βυζαντινά ψηφιδωτά και να μάθετε περισσότερα για αυτό το αριστουργηματικό οικοδόμημα. Ένα από τα κύρια οόσημα της Κωνσταντινούπολης, μετατράπηκε από εκκλησία σε τζαμί και έκτοτε έγινε μουσείο. Το 2020 το μουσείο άνοιξε ξανά ως τζαμί.

Το επόμενο αξιοθέατο σας στη λίστα είναι το Binbir direk Cisterna, γνωστό και ως Cistern of Philoxenos, που χτίστηκε γύρω στον 5ο αιώνα, η δεύτερη μεγαλύτερη υπόγεια δεξαμενή μετά τη Cisterna Basilica. Έχει τεράστιο μέγεθος με δυνατότητα να συγκρατεί έως και 40.000 κυβικά μέτρα νερού. Αν και το όνομα Binbirdirek σημαίνει 1001 στήλες, ο πραγματικός αριθμός των στηλών είναι 212 (από 224), ωστόσο ακόμα και έτσι το μεγαλείο του χώρου εξακολουθεί να συναρπάζει. Μετά την επίσκεψη, θα έχετε χρόνο να χαλαρώσετε και να γνωρίσετε την τουρκική φιλοξενία. Σας περιμένει μπουφές σε εστιατόριο πεντάστερου ξενοδοχείου, για μεσημεριανό.

Και καθώς δεν γίνεται να φύγετε από την Κωνσταντινούπολη, χωρίς να περάσετε από την αγορά της, ήρθε η ώρα να επισκεφτείτε το Μεγάλο Παζάρι, έναν λαβύρινθο από καταστήματα που πωλούν κάθε είδους αγαθά. Θα έχετε λίγο ελεύθερο χρόνο καθώς και την ευκαιρία να παρακολουθήσετε μια σύντομη



**Pamekrouaziera.gr**
Η κρουαζιέρα στα καλύτερα της!

Περιήγηση στην Πόλη της Κέρκυρας (COR13)

Διάρκεια: 2.30 ώρες | Ενήλικες: €34.00 | Παιδιά: €23.00

Ετοιμαστείτε να εξερευνήσετε τις πιο όμορφες γωνιές της Κέρκυρας! Μετά την αναχώρηση σας από το πλοίο θα κατευθυνθείτε προς το Κανόνι για μια στάση για φωτογραφίες. Στην συνέχεια θα περιηγηθείτε στην πόλη για να εξερευνήσετε τα πιο ενδιαφέροντα αξιοθέατα του νησιού όπως το παλιό Φρούριο, την οδό Liston, την πλατεία Εσπιανάδας, τη νεκκλησία του Αγίου Σπυρίδωνα του πολιούχου του νησιού καθώς και το Βασιλικό Παλάτι του Αγίου Γεωργίου και του Αγίου Μιχαήλ! Στον ελεύθερο χρόνο που θα σας απομείνει μπορείτε να εξερευνήσετε περισσότερο τα αξιοθέατα που σας κέντρισαν περισσότερο το ενδιαφέρον ή να πείτε έναν καφέ στα αμέτρητα καφέ κάτω από τις πολύχρωμες μπουκαβίλιες!

Σημείωση: Οι ξεναγήσεις στα παραπάνω αξιοθέατα γίνονται στον εξωτερικό χώρο των αξιοθέατων



Κρουαζιέρα στην Κέρκυρα (COR20)

Διάρκεια: 4.30 ώρες | Ενήλικες: €68.00 | Παιδιά: €58.00

Εξερευνήστε το πανέμορφο νησί της Κέρκυρας με σκάφος! Ξεκινώντας από την ιστορική συνοικία της Κέρκυρας και το μικροσκοπικό παραθαλάσσιο νησάκι Βίδο, συνεχίζετε προς τα παραθαλάσσια θέρετρα Δασιά, Μπαρμπάτι και Νησάκι. Ακολουθούν οι όρμοι Αγνή, Καλάμι και Κουλούρα, η τελευταία από τις οποίες κάποτε εμφανίστηκε ως τοποθεσία στην ταινία του James Bond "For Your Eyes Only". Θαυμάστε επίσης την βίλα της οικογένειας Rothschild και μια άλλη που η οικογένεια Ντάρελ ζούσε στα μέσα έως τα τέλη της δεκαετίας του 1930, κάτι που το χιουμοριστικό «My Family and Other Animals» του Τζέραλντ Ντάρελ έβαλε στον χάρτη. Αφού πέρασε από τον Κόλπο του Αγίου Στεφάνου, θα κατευθυνθείτε προς την παραλία της Λιμνοπούλας για ένα διάλειμμα για μπάνιο και φωτογραφίες! Απολαύστε ένα μπάρμπεκιου με αναψυκτικά, ελληνικό χορό και τα φρέσκα φρούτα πάνω στο σκάφος! Κατά την επιστροφή σας, αν είστε τυχεροί, ίσως σας συνοδεύσουν θαλάσσιες χελώνες και δελφίνια για την επιβίβασή σας στο κρουαζιερόπλοιο!

Σημείωση: Η συγκεκριμένη εκδρομή πραγματοποιείται από τον Μάιο έως τον Σεπτέμβρη και υπόκειται σε καιρικές συνθήκες. Τα αναψυκτικά και τα κοκτεϊλ από το μπαρ του σκάφους κοστίζουν έξτρα. Άτομα με συγκεκριμένες διατροφικές αλλεργίες ή δυσανεξίες οφείλουν να ενημερώσουν στο πλοίο τουλάχιστον 2 ημέρες πριν την πραγμάτωση της εκδρομής.

Η κρουαζιέρα στα καλύτερα της!



Πανοραμική Περιήγηση (COR55)

Διάρκεια: 4 ώρες | Ενήλικες: €44.00 | Παιδιά: €30.00

Αυτή η απολαυστική εκδρομή με πούλμαν συνδυάζει μια επίσκεψη στην πόλη της Κέρκυρας με μια διαδρομή μέσα από τους ελαιώνες, τα κυπαρίσσια και τα πεύκα που είναι ένα από τα σήματα κατατεθέν του νησιού. Η πρώτη στάση θα είναι στον παραμυθένιο κόλπο της Παλαιοκαστρίτσας, όπου μετά την ξενάγηση θα έχετε λίγο ελεύθερο χρόνο να περιπλανηθείτε μόνοι σας. Μια σύντομη στάση για φωτογραφίες θα γίνει στο χωριό Λάκωνες σε ένα τοπικό καφέ, του οποίου η θέα στον κόλπο της Παλαιοκαστρίτσας κόβει την ανάσα!

Στην συνέχεια, θα φτάσετε στο όμορφο χωριό των Αλιματάδων όπου θα κάνετε μια σύντομη στάση, κι αν θέλετε, για να αγοράσετε ένα δροσιστικό ποτό σε ένα τοπικό μπαρ. Στη συνέχεια, η διαδρομή θα συνεχιστεί μετά τον κόλπο της Γαρίτσας και το παλιό ενετικό φρούριο της πόλης του 14ου αιώνα, που ανήκει στην παγκόσμιας πολιτιστικής κληρονομιάς της UNESCO. Κατά την διάρκεια της περιήγησης θα σας δώσει επίσης η ευκαιρία να δείτε την πλατεία Σπιανάδα, το Βασιλικό Παλάτι του Αγίου Γεωργίου και του Αγίου Μιχαήλ, το παλιό λιμάνι με το παραδοσιακό του καΐκια ψαροκάικα και το νέο ενετικό φρούριο. Κάπου εδώ ολοκληρώνεται η ξενάγηση με την επιστροφή σας στο κρουαζιερόπλοιο...

Σημείωση: Μπορείτε να θαυμάσετε τα αξιοθέατα απέξω, εάν το επιτρέπει ο χρόνος ίσως να μπορέσετε να παρατείνετε την περιήγηση σας στο νησί εξασφαλίζοντας μόνοι σας τον τρόπο της επιστροφής σας στο πλοίο.

Η κρουαζιέρα στα καλύτερα της!

Η εκδρομή απευθύνεται και σε άτομα περιορισμένης κινητικότητας αρκεί να έχουν ένα άτομο να τους συνοδεύει για την επιβίβαση & αποβίβαση από το πούλμαν, και τα καροτσάκια να είναι αναδιπλόμενα.



Ξενάγηση στην Παλιοκαστρίτσα και στο Βυζαντινό Μοναστήρι (COR56)

Διάρκεια: 4 ώρες | Ενήλικες: €55.00 | Παιδιά: €43.00

Αφού αναχωρήσετε με το πούλμαν από το λιμάνι της Κέρκυρας, μια σύντομη και γραφική διαδρομή σας οδηγεί στο εσωτερικό του νησιού, που χαρακτηρίζεται από πορτοκαλεώνες, κυπαρίσσια και πεύκα, φτάνοντας στη δυτική ακτή και στον όμορφο κόλπο της Παλιοκαστρίτσας, νότια του Αγγελοκάστρου. Θα έχετε την ευκαιρία να επισκεφθείτε το Βυζαντινό Μοναστήρι της Παλιοκαστρίτσας, το οποίο βρίσκεται ψηλά σε ένα βραχώδες ακρωτήριο με υπέροχη θέα στο νησί και στο Ιόνιο Πέλαγος! Το μοναστήρι ιδρύθηκε αρχικά στις αρχές του 13ου αιώνα, ωστόσο το σημερινό συγκρότημα χρονολογείται από τον 18ο αιώνα και εξακολουθεί να φιλοξενεί μια χούφτα μοναχών ακόμη και σήμερα. Η εκκλησία του μοναστηριού είναι περίτεχνα ζωγραφισμένη με εικόνες και τοιχογραφίες που καλύπτουν τους τοίχους και τις οροφές. Επιστρέφοντας στην πόλη της Κέρκυρας, θα έχετε χρόνο να εξερευνήσετε τη γύρω περιοχή μόνοι σας πριν επιστρέψετε στο πλοίο.

Σημείωση: Όσοι δεν ενδιαφέρονται να επισκεφθούν το μοναστήρι μπορούν να παραμείνουν στην Παλιοκαστρίτσα μέχρι να ολοκληρωθεί η ξενάγηση

