

Η Πόλη που Γεννιέται Μέσα Από τις Στάχτες της (MES-05)

Διάρκεια: 4 ώρες | Ενήλικες: €52.00 | Παιδιά: €36.00

Η Μεσίνα ιδρύθηκε το 730 π.Χ. από Έλληνες εποίκους από τη Χαλκίδα και αρχικά ονομαζόταν Ζάγκλη. Η πόλη έχει πληγεί στο παρελθόν από μεγάλους σεισμούς, ιδιαίτερα αυτούς του 1783 και του 1908. Οι σεισμοί, αλλά και οι βομβαρδισμοί από τους Συμμάχους κατέστρεψαν τα ιστορικά της κτίρια κατά το Β' Παγκόσμιο πόλεμο, χαρίζοντάς της το προσωνύμιο «η πόλη χωρίς μνήμη».

Αναχωρείτε με λεωφορείο από το λιμάνι για να φτάσετε στο Ganzirri, ένα μικρό ψαροχώρι που βρίσκεται κοντά στις λίμνες Pantano Grande και Pantano Piccolo, πλούσιες σε θαλάσσια ζωή. Θα συνεχίσετε για το Capo Peloro, το κοντινότερο σημείο στην ακτή της Καλαβρίας σε μια πανοραμική περιήγηση στη Μεσσήνη, όπου μπορείτε να θαυμάσετε την Piazza Cairolì, το Δικαστικό Μέγαρο, το Πανεπιστήμιο και την εκκλησία Cristo Re, που δεσπόζει στο λιμάνι και στο στένο της Μεσίνα.

Μετά από στάση για φωτογραφίες, σειρά έχουν η εκκλησία του San Francesco, το Κυβερνητικό Μέγαρο, το Συντριβάνι του Ποσειδώνα και ο κεντρικός δρόμος "Viale della Libertá". Επισκεφθείτε τον Καθεδρικό Ναό και τον Θησαυρό του Καθεδρικού Ναού για να θαυμάσετε τον περίφημο Χρυσό Μανδύα (Manta d'Oro), ένα ειδικό ύφασμα, στρωμένο με πολύτιμους λίθους, που καλύπτει την εικόνα της Παναγίας και του Βρέφους.

Η επίσκεψή σας στη Μεσίνα ολοκληρώνεται με μια στάση σε ένα ιταλικό καφέ, όπου θα δοκιμάσετε τοπικά αρτοσκευάσματα, συμπεριλαμβανομένου ενός ρολού ζαχαροπλαστικής γεμάτο με γλυκιά κρέμα που ονομάζεται "cannolicchio" και μια δροσιστική "γκρανίτα" με πάγο νερού διαφορετικών γεύσεων.

-Συνιστάται συντηρητική ενδυμασία για επίσκεψη σε θρησκευτικούς χώρους.

-Σε περίπτωση θρησκευτικών εορτών, η επίσκεψη στον Καθεδρικό Ναό θα περιοριστεί στον εξωτερικό χώρο.

-Οι χρήστες αναπηρικών αμαξιδίων μπορούν να συμμετάσχουν, κατόπιν συνεννόησης.



**Pamekrouaziera.gr**
Η κρουαζιέρα στα καλύτερα της!

Ταορμίνα & Μεσσίνα (MES-01)

Διάρκεια: 6 ώρες | Ενήλικες: €65.00 | Παιδιά: €46.00

Ξεκινώντας από το λιμάνι, αρχίζει μια πανοραμική διαδρομή με πούλμαν στη Μεσίνα, περνώντας από τα κύρια τουριστικά της αξιοθέατα, όπως το Συντριβάνι του Neptun, το Δικαστήριο και το Πανεπιστήμιο. Ορισμένες στάσεις θα προγραμματιστούν στην "Piazza Duomo", όπου θα θαυμάσετε εξωτερικά τον καθεδρικό ναό και το καμπαναριό, καθώς και την εκκλησία Cristo Re, η οποία δεσπόζει στο λιμάνι και στο στενό της Μεσίνας.

Στη συνέχεια, θα φτάσετε στην Ταορμίνα, ένα αληθινό κοσμήματα της Σικελίας. Ένας ευχάριστος περίπατος θα σας μεταφέρει στο φημισμένο αρχαίο ελληνορωμαϊκό θέατρο, που έχτισαν για πρώτη φορά οι Έλληνες πριν ξαναχτιστεί από τους Ρωμαίους. Απολαύστε την υπέροχη θέα πριν συνεχίσετε στο Corvaia Palace (εξωτερική επίσκεψη), ένα ιστορικό κτήριο του 15ου αιώνα που στεγαζόταν στο παρελθόν το Κοινοβούλιο της Σικελίας. Θα επισκεφθείτε, επίσης, το μικρό ρωμαϊκό θέατρο ή «Odeon» (εξωτερική επίσκεψη) της Ταορμίνα και τον Καθεδρικό Ναό του Αγίου Νικολάου. Τέλος, θα σας δοθεί ελεύθερος χρόνος για να κάνετε τα ψώνια σας.

-Σε περίπτωση θρησκευτικών εορτασμών, η επίσκεψη στον Καθεδρικό Ναό θα περιοριστεί στο εξωτερικό του χώρου.

-Οι επισκέπτες παρακαλούνται να φορούν κατάλληλη ενδυμασία για επισκέψεις σε θρησκευτικούς χώρους.

-Τις αργίες ή τις Κυριακές, τα καταστήματα ενδέχεται να είναι κλειστά.

-Στους επισκέπτες θα δοθούν συσκευές ακουστικής ξενάγησης, οι οποίες πρέπει να επιστραφούν στον ξεναγό σε άριστη κατάσταση στο τέλος της ξενάγησης. Οποιαδήποτε ζημιά ή απώλεια θα επιβαρύνει τον επισκέπτη.

-Αυτή η εκδρομή ίσως δεν είναι κατάλληλη για επισκέπτες με περιορισμένη κινητικότητα.



**Pamekrouaziera.gr**
Η κρουαζιέρα στα καλύτερα της!

Αίτνα (MES-02)

Διάρκεια: 4 ώρες | Ενήλικες: €59.00 | Παιδιά: €41.00

Αναχωρώντας από το λιμάνι της Μεσίνας, σε περίπου 1,5 ώρα με το πούλμαν, θα φτάσετε στο όρος Αίτνα, το υψηλότερο ενεργό ηφαίστειο της Ευρώπης, που φτάνει σχεδόν τα 3.300 μέτρα πάνω από την επιφάνεια της θάλασσας.

Καθ' οδόν, θα περάσετε, επίσης, από τη Zafferana Etnea, μια πόλη που βρίσκεται στη νότια πλευρά του ηφαιστείου και προσφέρει υπέροχη θέα στο βουνό και τη θάλασσα. Μόλις φτάσετε στο σταθμό του τελεφερίκ Rifugio Sapienza, ο οποίος θάφτηκε δύο φορές κατά τη διάρκεια των εκρήξεων με τα χρόνια, σε υψόμετρο 1.900 μέτρων, θα πεζοπορήσετε στους δύο διάσημους κρατήρες Silvestri μέσα σε ένα απόκοσμο τοπίο λάβας, εξαιρετικής φυσικής ομορφιάς.

Η εκπληκτική θέα της πόλης της Κατάνια που απλώνεται από κάτω ενδείκνυται για τέλειες λήψεις. Η περιπετειώδης περιήγησή σας στο ηφαίστειο τελειώνει με την επιστροφή σας στο λιμάνι και το πλοίο σας.

-Αυτή η εκδρομή δεν θεωρείται κατάλληλη για επισκέπτες με καρδιακά προβλήματα (λόγω υψομέτρου) και με περιορισμένη κινητικότητα.

-Σε περίπτωση κακών καιρικών συνθηκών, το πρόγραμμα της εκδρομής ενδέχεται να μεταβληθεί.

-Συνιστάται να φοράτε ανεμοπλάστη και άνετα παπούτσια.



Αίτνα & Ταορμίνα (MES-11)

Διάρκεια: 8 ώρες | Ενήλικες: €79.00 | Παιδιά: €55.00

Σήμα-κατατεθέν της Σικελίας το επιβλητικό το όρος Αίτνα, είναι το ψηλότερο και πιο ενεργό ηφαίστειο της Ευρώπης. Σε αυτή την ολοήμερη περιήγηση θα έχετε την ευκαιρία να δείτε από κοντά αυτό το φυσικό φαινόμενο και να γνωρίσετε την κοντινή πόλη της Ταορμίνα.

Ξεκινώντας με πούλμαν, σε μια διαδρομή διάρκειας 1,5 ώρας, θα μεταβείτε στην πόλη Zafferana Etnea για να απολαύσετε την υπέροχη θέα προς το βουνό και τη θάλασσα. Λίγο πάνω από τα μισά της διαδρομής μέχρι την Αίτνα βρίσκεται ο σταθμός του τελεφερίκ Rifugio Sapienza, θαμμένος δύο φορές από λάβα κατά τη διάρκεια των ετών, από όπου θα περπατήσετε στους δύο ανενεργούς κρατήρες Silvestri, που σχηματίστηκαν κατά την έκρηξη του 1892. Το έντονο τοπίο και η εκπληκτική θέα στην πόλη της Κατάνια συνθέτουν το ιδανικό σκηνικό για φωτογραφίες, γι' αυτό κρατήστε τη φωτογραφική σας μηχανή κοντά σας.

Αφήνοντας πίσω την Αίτνα, σε περίπου 1 ώρα με πούλμαν, θα φτάσετε στην όμορφη μικρή πόλη της Ταορμίνα. Εκεί, θα έχετε ελεύθερο χρόνο για μεσημεριανό γεύμα (δεν περιλαμβάνεται) και κατόπιν βόλτα με ξενάγηση στο αρχαίο ελληνορωμαϊκό θέατρο, το παλάτι Corvaia του 15ου αιώνα, το μικρό ρωμαϊκό θέατρο "Odeon" και την Μικρή Βασιλική του Αγίου Νικολάου του 13ου αιώνα. Θα δοθεί κι εδώ ελεύθερος χρόνος, για να περιηγηθείτε μόνοι σας στην πόλη, πριν το πούλμαν σας επιστρέψει στη Μεσίνα και το πλοίο σας.

Η κρουαζιέρα στα καλύτερα της!

-Αυτή η εκδρομή δεν θεωρείται κατάλληλη για επισκέπτες με καρδιακά προβλήματα (λόγω υψομέτρου) και με περιορισμένη κινητικότητα.

-Σε περίπτωση κακών καιρικών συνθηκών, το πρόγραμμα της εκδρομής ενδέχεται να μεταβληθεί.

-Συνιστάται οι επισκέπτες να φορούν αντιανεμικό και άνετα



Ταορμίνα & Ξενάγηση στην παραλία (MES-14)

Διάρκεια: 7 ώρες | Ενήλικες: €69.00 | Παιδιά: €48.00

Περάστε μια μέρα μακριά από το πλοίο, αρχικά για να κάνετε τα ψώνια σας στην όμορφη παλιά πόλη της Ταορμίνα και μετά για να χαλαρώσετε σε μια ιδιωτική παραλία στο Giardini Naxos, ιδανική για όλη την οικογένεια. Η εξόρμησή σας ξεκινά με πούλμαν, όπου σε περίπου 1 ώρα θα φτάσετε στην Ταορμίνα.

Στη συνέχεια θα κατευθυνθείτε προς την κύρια οδό, την Corso Umberto. Εδώ, θα έχετε ελεύθερο χρόνο, για να κάνετε μερικά ψώνια στα πολλά καταστήματα που περιστοιχίζουν τον ιστορικό δρόμο. Συνεχίζοντας ξανά, θα πάρετε το δρόμο για το κοντινό παραθαλάσσιο θέρετρο Giardini Naxos και την ιδιωτική παραλία "Sayonara".

Θα έχετε περίπου 3 ώρες στη διάθεσή σας, τις οποίες μπορείτε να αξιοποιήσετε όπως επιθυμείτε. Μπορείτε να κολυπήσετε, να χαλαρώσετε στην αμμουδιά, να παίξετε με τα παιδιά ή να κάνετε μια βόλτα. Το πούλμαν θα περιμένει την καθορισμένη ώρα για να σας επιστρέψει στο πλοίο.

-Αυτή η εκδρομή πραγματοποιείται από τον Ιούνιο έως τον Σεπτέμβριο. Ίσως, δεν είναι κατάλληλη για επισκέπτες περιορισμένης κινητικότητας.

Η κρουαζιερά στα καλύτερα της!



Περιπέτεια στην Αίτνα με "σούπερ φορτηγό" (MES-57)

Διάρκεια: 7 ώρες | Ενήλικες: €155.00 | Παιδιά: €124.00

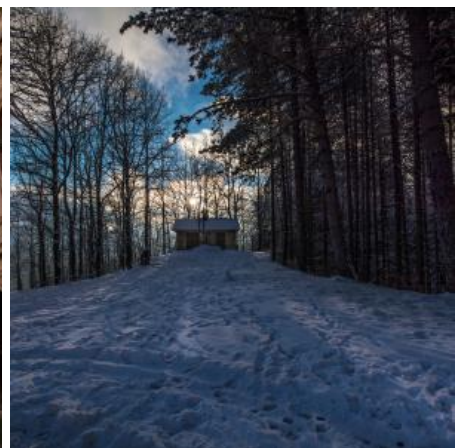
Σας αρέσει η περιπέτεια; Εάν ναι, ελάτε μαζί μας σε αυτήν την αποκλειστική εκδρομή στο πιο ενεργό ηφαίστειο της Ευρώπης: την Αίτνα. Στην προβλήτα θα σας περιμένει ένα πούλμαν για να σας μεταφέρει σε μια γραφική διαδρομή 90 λεπτών με μαγευτική θέα στη θάλασσα και στο τοπίο της Σικελίας.

Κατά την άφιξή σας στο πάρκινγκ της Αίτνας, θα φτάσετε στο Rifugio Sapienza, δύο φορές θαμμένο από λάβα κατά τη διάρκεια των ετών, από όπου θα περπατήσετε στους δύο ανενεργούς κρατήρες Silvestri, που σχηματίστηκαν κατά την έκρηξη του 1892. Στη συνέχεια, από ύψος Στα 1.900 μέτρα, θα πάρετε το τελεφερίκ και θα ανεβείτε σε ύψος 2.500 μέτρων, όπου θα ξεκινήσετε την περιπέτειά σας με ένα "supertruck".

Νιώστε την αδρεναλίνη να αυξάνεται, θαυμάστε το ηφαιστειακό τοπίο και σε ύψος 2.920 μέτρων απολαύστε μια βόλτα γύρω από τον κρατήρα και το "Torre del Filosofo". Τέλος, θα έχετε λίγο ελεύθερο χρόνο πριν πάρετε το δρόμο της επιστροφής στη Μεσσήνη και το κρουαζιερόπλοίο σας.

-Αυτή η εκδρομή υπόκειται σε καιρικές συνθήκες και δεν θεωρείται κατάλληλη για επισκέπτες με περιορισμένη μετακίνηση, έγκυες γυναίκες και επισκέπτες που υποφέρουν από καρδιά, πλάτη, λαιμό, πίεση, άσθμα και ίλιγγο.

-Συνιστάται οι επισκέπτες να φορούν άνετα ρούχα, αντιανεμικά και παπούτσια πεζοπορίας.



Μεσίνα και το αξιολάπητο Περιφερειακό Μουσείο (MES-23)

Διάρκεια: 4 ώρες | Ενήλικες: €62.00 | Παιδιά: €45.00

Αν λατρεύετε την τέχνη και τον πολιτισμό, αλλά δεν θέλετε χάσετε την ευκαιρία για μια μικρή περιήγηση στα αξιοθέατα, ελάτε μαζί μας σε αυτήν την ευχάριστη εκδρομή για να ανακαλύψετε τη Μεσσήνη και το νέο της μουσείο, "MuMe". Φεύγοντας από το λιμάνι, θα φτάσετε στο Περιφερειακό Μουσείο της Μεσσήνης, η επίσκεψη του οποίου αφηγείται την ιστορία της σικελικής τέχνης από τον 12ο έως το 18ο αιώνα.

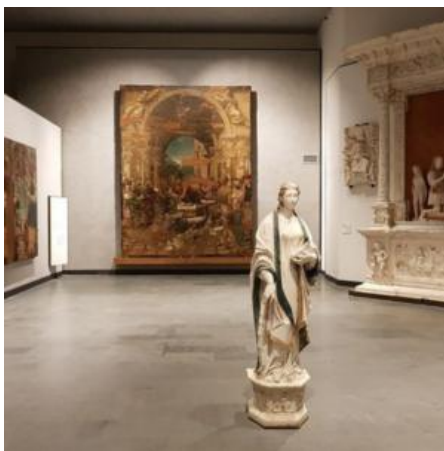
Στη συλλογή του περιλαμβάνονται αριστουργήματα, μεταξύ των οποίων 2 ζωγραφισμένοι καμβάδες του Caravaggio "Το Προσκήνυμα των Βοσκών" και "Η Ανάσταση του Λαζάρου", έργα ζωγράφων όπως ο Antonello da Messina, ο Girolamo Alibrandi και γλύπτες όπως ο Antonello Gagini, ο Giovanni Angelo Montorsoli. Το μουσείο φιλοξενεί περίπου 750 έργα στις 13 αίθουσές του, σε ένα πολυθεματικό μονοπάτι.

Μετά την επίσκεψη στο μουσείο, το δεύτερο σκέλος της περιήγησης περιλαμβάνει μια στάση στο Ganzirri, ένα μικρό ψαροχώρι που βρίσκεται κοντά στις λίμνες Pantano Grande και Pantano Piccolo, οι οποίες είναι πλούσιες σε θαλάσσια ζωή. Επιστρέφοντας στην πόλη, το πούλμαν θα σας πάει μια πανοραμική βόλτα στα κύρια αξιοθέατα της Μεσσήνης, όπως το Δημαρχείο, το Συντριβάνι του Ποσειδώνα και τον Καθεδρικό Ναό, όπου έχει προγραμματιστεί στάση με ελεύθερο χρόνο, πριν επιστρέψετε στο λιμάνι.

Η κρουαζιέρα στα καλύτερα της!

-Συνιστάται συντηρητική ενδυμασία για επίσκεψη σε θρησκευτικούς χώρους.

-Οι χρήστες αναπηρικών αμαξιδίων, μπορούν να συμμετάσχουν, κατόπιν συνεννόησης.



Ανακαλύψτε τη Μεσίνα με ποδήλατο (MESBK1)

Διάρκεια: 5 ώρες | Ενήλικες: €59.00 | Παιδιά: €45.00

Αυτή η χαλαρή βόλτα με ποδήλατο είναι ένας πολύ καλός τρόπος για να εξερευνήσετε τη Μεσσήνη, ένα από τα παλαιότερα λιμάνια της Σικελίας. Αν και υπέστη σοβαρές ζημιές από σεισμό του 1908, κατάφερε να διατηρήσει πολλούς μεσαιωνικούς θησαυρούς. Αφού παραλάβετε το ποδήλατό σας στο λιμάνι, ο οδηγός σας θα σας ξεναγήσει, αρχικά, στο πολυσύχναστο κέντρο.

Δείτε το Norman Duomo του 12ου αιώνα, όπου ο Ριχάρδος ο Λεοντόκαρδος προσευχήθηκε πριν ταξιδέψει στις Σταυροφορίες. Θαυμάστε τα περίτεχνα σιντριβάνια της Μεσσήνης και την αραβική εκκλησία Annunziata dei Catalani.

Στη συνέχεια, βγείτε έξω από την πόλη, οδηγώντας βόρεια κατά μήκος του γραφικού παραλιακού δρόμου μέσα από τα γοητευτικά ψαροχώρια Ganzirì και Torre Faro. Από εδώ, κατευθυνθείτε προς το Capo Peloro, σκαρφαλωμένο στο βορειοανατολικό άκρο της Σικελίας. Απολαύστε μια βουτιά από την παραλία ή ξεκουραστείτε πίνοντας έναν καφέ, ενώ ατενίζετε την εντυπωσιακή θέα στα στενά της Μεσσήνης προς την ηπειρωτική Ιταλία. Τέλος, επιστρέφете με το ποδήλατό σας στο λιμάνι.



Ποδηλασία με ηλεκτρικό ποδήλατο στη Μεσίνα (MESBK2)

Διάρκεια: 5 ώρες | Ενήλικες: €75.00 | Παιδιά: €55.00

Θαυμάστε το παλαιότερο λιμάνι της Σικελίας από ψηλά σε αυτήν την περιήγηση στους λόφους γύρω από τη Μεσσήνη με το pedelec, ένα ποδήλατο με μικρό ηλεκτρικό κινητήρα που σας δίνει ώθηση έως και 25 χλμ./ώρα, ενώ κάνετε πετάλι.

Αφού περάσετε σημαντικά ορόσημα όπως το Σιντριβάνι του Ωρίωνα και τον Καθεδρικό Ναό, θα αρχίσετε να ανεβαίνετε δυτικά προς το υψηλότερο σημείο της περιήγησης, το Monte Cicca. Ένας φωτός δρόμος σας οδηγεί στην πρώτη σας στάση για αναψυκτικό σε ένα εστιατόριο στα 450 μ. υψόμετρο.

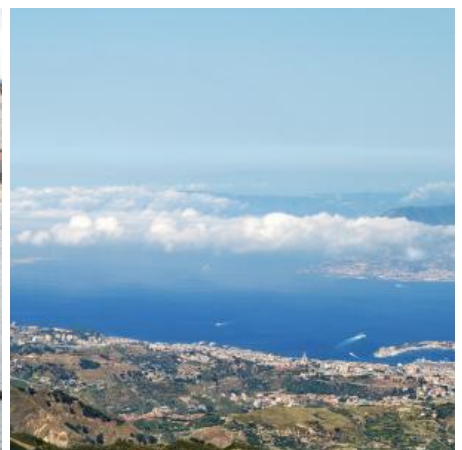
Έπειτα, θα συνεχίσετε κατά μήκος της κορυφογραμμής μέχρι την κορυφή - 610 μέτρα πάνω από την επιφάνεια της θάλασσας. Από εδώ, μπορείτε να απολαύσετε την υπέροχη θέα της Μεσσήνης και την τεράστια ηλεκτρική κολόνα του Τόρε Φάρο, πριν ξεκινήσετε τη μεγάλη και -κατά τόπους- απότομη κατάβαση.

Εκμεταλλευτείτε την περίσταση για μοναδικές φωτογραφίες καθ'οδόν προς την παραλία Torre Faro στο Capo Peloro, όπου μπορείτε να κάνετε ένα μεγάλο και χαλαρωτικό διάλειμμα, για να δροσιστείτε στη θάλασσα ή να αράξετε στη σκιά, πριν επιστρέψετε κατά μήκος της ακτής στο πλοίο.

Η κρουαζιέρα στα καλύτερα της!

-Η απόσταση σε αυτήν την ποδηλατική περιήγηση ανέρχεται σε περίπου. 45 χλμ. και 800 μ. υψόμετρο.

-Τα παιδιά επιτρέπεται να λάβουν μέρος σε αυτήν την ξενάγηση, υπό την προϋπόθεση ότι το ύψος τους είναι 155 cm. Απαιτείται γραπτή συνέναιση από έναν γονέα, προτού δοθεί άδεια συμμετοχής.



Διασκέδαση σε παραλιακά στη Μεσίνα (MES-20)

Διάρκεια: 4 ώρες | Ενήλικες: €32.00 | Παιδιά: €29.00

Ώρα να μην κάνετε τίποτα άλλο εκτός από το να περάσετε μερικές στιγμές ανεμελιάς, ξεκουράζοντας το σώμα και το μυαλό σας. Σε 30 λεπτά με το λεωφορείο, κατά μήκος των χρυσαφένιων ακτών της Μεσίνας, θα φτάσετε στην ιδιωτική παραλία "Gli Irregra A Mare", την ιδανική τοποθεσία για όλη την οικογένεια. Κατά την παραμονή σας εκεί θα έχετε χρόνο να κάνετε ό,τι θέλετε. Μπορείτε να κολυμπήσετε στο φιλόξενο γαλάζιο της θάλασσας, να ξαπλώσετε αναπαυτικά, απολαμβάνοντας τον ζεστό ήλιο ή απλώς να χαλαρώσετε κάτω από μια ομπρέλα, φορτίζοντας τις μπαταρίες σας, πριν ολοκληρωθεί η εκδρομή σας με την επιστροφή στο πλοίο.

-Αυτή η εκδρομή πραγματοποιείται από τον Ιούνιο έως τα τέλη Σεπτεμβρίου.

-Στο πακέτο περιλαμβάνεται 1 ομπρέλα και 2 ξαπλώστρες για 2 ενήλικες. Η πρόσβαση σε πισίνα, έχει επιπλέον κόστος.

-Οι χρήστες αναπηρικών αμαξιδίων μπορούν να συμμετάσχουν σε αυτήν την εκδρομή, κατόπιν συνεννόησης.



Το Ιστορικό Κέντρο της Νάπολης (NAP-02)

Διάρκεια: 4 ώρες | Ενήλικες: €49.00 | Παιδιά: €34.00

Αναχώρηση από το λιμάνι για τη διάσημη συνοικία «Posillipo», που βρίσκεται ψηλά σε ένα λόφο. Εκεί θα φτάσετε περνώντας από τους πιο σημαντικούς και χαρακτηριστικούς δρόμους της Νάπολης. Η εκδρομή συνεχίζεται με επισκέψεις στη διάσημη γκαλερί Principe Umberto I, στο θέατρο San Carlo (εξωτερικά μόνο) και στην Piazza Plebiscito. Επόμενη στη λίστα είναι μια επίσκεψη στην εκκλησία San Lorenzo που βρίσκεται κρυμμένη στο ιστορικό κέντρο της αρχαίας ελληνορωμαϊκής πόλης και των ανασκαφών της.

Πριν επιστρέψετε στο λιμάνι, απολαύστε το περπάτημα κατά μήκος της Via San Gregorio Armeno, όπου φιλοξενούνται αμέτρητοι τεχνίτες που κατασκευάζουν σκηνές της γέννησης του Χριστού.

-Πεζοπορία μέτριας δυσκολίας: ανέβασμα σκαλιών και πολύ στενά μονοπάτια. Αυτή η εκδρομή θεωρείται ακατάλληλη για επισκέπτες με κινητικά προβλήματα και πάσχοντες από κλειστοφοβία.

-Συνιστάται συντηρητική ενδυμασία για επίσκεψη σε θρησκευτικούς χώρους.

-Η επίσκεψη στην εκκλησία υπόκειται στην έγκριση του Επισκόπου.



Σορέντο (NAP07)

Διάρκεια: 5 ώρες | Ενήλικες: €42.00 | Παιδιά: €29.00

Ένα από τα μαργαριτάρια του κόλπου της Νάπολης, το Σορέντο περιβάλλεται από ασβεστολιθικούς λόφους, ελαιόδεντρα και ελαιώνες εσπεριδοειδών, συνθέτοντας ένα κλασικό ιταλικό τοπίο που γοητεύει κάθε ταξιδιώτη. Θα αφήσουμε το λιμάνι της Νάπολης και θα φτάσουμε στο Σορέντο, μετά από μια ώρα οδικώς, που θα μας ταξιδέψει στα μικρά χωριουδάκια της ακτής.

Η περιήγησή μας θα ξεκινήσει από την Piazza Tasso και θα συνεχιστεί στα ιστορικά στενά σοκάκια αυτής της μοναδικής πόλης. Θα περπατήσουμε μέχρι τη χαγιάτι "Sedil Dominona" του 15ου αιώνα, πριν επισκεφτούμε τον καθεδρικό ναό και την εκκλησία του San Francesco, όπου υπάρχει ένα πανέμορφο μοναστήρι και κήποι που προσφέρουν υπέροχη θέα στο λιμάνι Marina Grande. Τέλος, θα έχετε ελεύθερο χρόνο πριν την επιστροφή στη Νάπολη.

-Οι χρήστες αναπηρικών αμαξιδίων μπορούν να λάβουν μέρος, κατόπιν συνεννόησης.



Τα αξιοθέατα της Νάπολης με Ποδήλατο (NAPBK1)

Διάρκεια: 5 ώρες | Ενήλικες: €59.00 | Παιδιά: €45.00

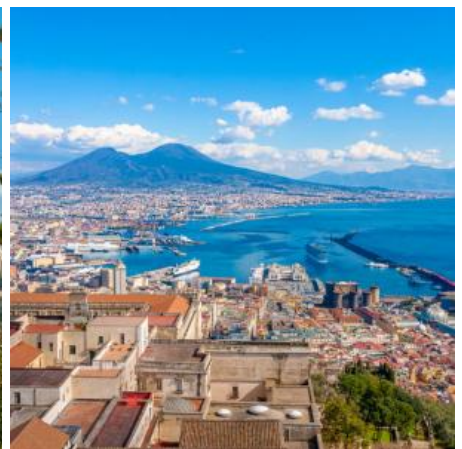
Η περιήγηση στα αξιοθέατα του εξαιρετικά ποικίλου και όμορφου αστικού τοπίου της Νάπολης μπορεί να είναι τόσο απλή όσο η συμμετοχή σε αυτήν την εκδρομή με ποδήλατο. Η ξενάγηση θα σας επιτρέψει να δείτε από κοντά τα ιστορικά μνημεία της πόλης και την πολύχρωμη ζωή στους δρόμους σαν πραγματικός κάτοικος της πόλης, ενώ παράλληλα θα σας προσφέρει την ευκαιρία για μια αναζωογονητική σωματική άσκηση!

Θα μεταβείτε πρώτα με τον οδηγό σας στο κέντρο της πόλης και έπειτα θα ακολουθήσετε πιο ήσυχους παράδρομους και πεζόδρομους, για να αποφύγετε την έντονη κυκλοφορία. Έτσι, θα μπορέσετε να θαυμάσετε με την ησυχία σας βασικά ορόσημα όπως το Castel Nuovo του 13ου αιώνα, το Teatro San Carlo και το Castel Sant'Elmo του 14ου αιώνα από μακριά. Τελευταία στάση, είναι μια βόλτα στην Piazza del Plebiscito, έναν ημικύκλιο που περικλείεται από κιονοστοιχίες, παλάτια και τη Βασιλική San Francesco da Paola.

Στη συνέχεια, θα κάνετε πετάλι έως τα περίχωρα της πόλης για να απολαύσετε την επιβλητική όψη του Βεζούβιου καθώς και τα νησιά Κάπρι και Ίσκια, πριν επιστρέψετε στο Castel dell'Ono για ένα τελευταίο διάλειμμα και ένα ποτό. Τέλος, θα επιστρέψετε στο πλοίο σας.

-Η απόσταση που θα διανύσετε σε αυτήν την περιήγηση με ποδήλατο είναι περίπου 25 χλμ., σε 300 μ. υψόμετρο.

-Τα παιδιά επιτρέπεται να λάβουν μέρος σε αυτήν την ξενάγηση, με την προϋπόθεση ότι το ύψος τους είναι 155 cm. Απαιτείται υπογεγραμμένη δήλωση από έναν γονέα, προτού δοθεί άδεια συμμετοχής.



Νάπολη, Κάπρι και Σορέντο : “ Όλα σε μία Κρουαζιέρα” (NAP46)

Διάρκεια: 5 ώρες | Ενήλικες: €109.00 | Παιδιά: €87.00

Όμορφο παραθαλάσσιο τοπίο, ιδανικό για να τραβήξετε υπέροχες φωτογραφίες από μια εντελώς νέα οπτική γωνία και η ευκαιρία να κάνετε μια ή δύο βουτιές είναι τα συστατικά αυτής της εκδρομής, καθώς θα βρεθείτε σε τρία από τα πιο όμορφα μέρη του κόλπου της Νάπολης.

Η ξενάγηση ξεκινά από το λιμάνι, όπου θα επιβιβαστείτε σε ιδιωτικό σκάφος, στο οποίο θα σας υποδεχθούν με ένα ποτό για καλωσόρισμα! Καθώς φεύγετε από το λιμάνι της Νάπολης, να έχετε τη φωτογραφική μηχανή σας σε ετοιμότητα, για να απαθανατίσετε τον υπέροχο ορίζοντα της πόλης από τη θάλασσα.

Ο πρώτος σας προορισμός θα είναι το νησί Κάπρι, παγκοσμίως γνωστό για τη γραφική ομορφιά του. Θα περάσετε από τον βράχο του Τιβέριου, γνωστό και ως "Salto di Tiberio", έναν απότομο βράχο ύψους περίπου 297 μέτρων, και το λευκό σπήλαιο που οφείλει το όνομά του στις λευκές ασβεστολιθικές επικαλύψεις στην είσοδό του. Στη Marina Piccola θα κάνετε μια χαλαρωτική στάση για κολύμπι με φόντο ένα πραγματικά μοναδικό σκηνικό: γιοτ, καταπράσινη βλάστηση και οι διάσημοι βράχοι Faraglioni στο βάθος.

Στη συνέχεια, η κρουαζιέρα συνεχίζεται στο Σορέντο, μια φημισμένη πόλη που βρίσκεται στην ακτή και περιβάλλεται από πράσινο. Μια ωραία στάση μπροστά στη γραφική Marina Grande όχι μόνο σας επιτρέπει να θαυμάσετε το γραφικό ψαροχώρι από τη θάλασσα, αλλά και να κάνετε μια βουτιά στο γαλάζιο της θάλασσας. Η επιστροφή στη Νάπολη προσφέρει μια τελευταία ευκαιρία να θαυμάσετε το τοπίο του Κόλπου με θέα τον Βεζούβιο και να τραβήξετε περισσότερες φωτογραφίες.

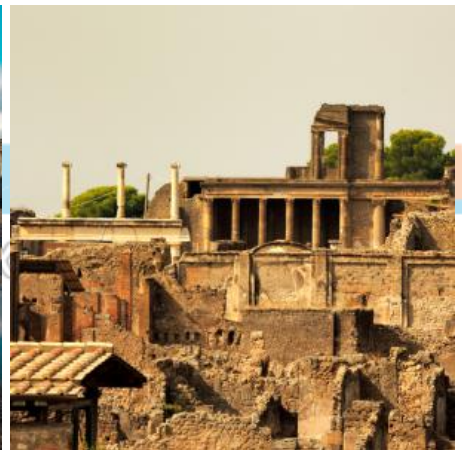


Πομπηία (NAP01)

Διάρκεια: 4 ώρες | Ενήλικες: €72.00 | Παιδιά: €50.00

Η αρχαιολογική σας περιήγηση ξεκινά με μια διαδρομή προς την Πομπηία, μια κάποτε ακμάζουσα πόλη που θάφτηκε εντελώς κάτω από λάβα, μπάζα και στάχτη κατά τη διάρκεια της καταστροφικής έκρηξης του Βεζούβιου το 79 μ.Χ.. Ανακαλήφθηκε εκ νέου, κατά τύχη, στα μέσα του 18ου αιώνα και στη συνέχεια ανασκαφεί. Τα πολλά αντικείμενα που βρέθηκαν, ειδικά αντικείμενα της καθημερινής ζωής, όπως το ψωμί και το μέλι, δίνουν στον επισκέπτη μια γεύση από τη ζωή που ζούσαν οι αρχαίοι Ρωμαίοι. Μια συναρπαστική ξενάγηση με τα πόδια, που θα σας πει πολλά για την ιστορία αυτού του καταπληκτικού και πολύ μεγάλου αρχαιολογικού χώρου. Τέλος, κατά την επιστροφή σας στο πλοίο, θα γίνει στάση σε ένα τοπικό εργοστάσιο κοραλλιών.

-Πεζοπορία υψηλής δυσκολίας: περπάτημα σε ανώμαλο έδαφος (ογκόλιθοι στους δρόμους της Πομπηίας), θεωρείται ακατάλληλη για επισκέπτες με κινητικά προβλήματα.



Βόλτα με Ηλεκτρικό Ποδήλατο (NAPBK2)

Διάρκεια: 5 ώρες | Ενήλικες: €75.00 | Παιδιά: €55.00

Αξίζει να κατέβετε από το πλοίο για λίγες ώρες, προκειμένου να εξερευνήσετε το πανέμορφο αστικό τοπίο της Νάπολης με το pedelec - ένα ηλεκτρικά υποβοηθούμενο ποδήλατο – κάνοντας ταυτόχρονα λίγη προπόνηση! Κυρίως θα κάνετε ποδήλατο σε πλακόστρωτους δρόμους, πεζόδρομους και συνοικίες, περνώντας από εμβληματικά ορόσημα όπως το Castel Nuovo του 13ου αιώνα, το Castel dell'Ono του 12ου αιώνα, η Galleria Umberto με τον γυάλινο τρούλο και μια από τις μεγαλύτερες όπερες του κόσμου.

Κάνοντας πετάλι, θα φτάσετε στην αριστοκρατική συνοικία Posillipo, όπου βρίσκονται οι πανέμορφες βίλες του ανώτερου κοινωνικού στρώματος της Νάπολης. Από αυτό το υπερυψωμένο σημείο, μπορείτε να απολαύσετε την υπέροχη θέα στο Κάπρι, την Ίσκια και τον Βεζούβιο. Έπειτα, θα κάνετε ένα διάλειμμα στο πάρκο Virgiliano, από όπου μπορείτε να θαυμάσετε τη θέα στο νησί Nisida.

Στο δρόμο της επιστροφής προς το πλοίο, θα κάνετε ποδήλατο στους δρόμους της πάνω συνοικίας της Νάπολης και θα φτάσετε στο περίφημο «Castel Sant'Elmo». Στο τελευταίο σκέλος της περιήγησης σας, θα κατευθυνθείτε προς το κέντρο της Νάπολης και την όμορφη οδό Τολέδο.

-Η απόσταση που θα διανύσετε σε αυτήν περιήγηση με ποδήλατο είναι περίπου 30 χλμ., σε 400 μ. υψόμετρο.

-Τα παιδιά επιτρέπεται να λάβουν μέρος σε αυτήν την ξενάγηση, με την προϋπόθεση ότι το ύψος τους είναι 155 cm. Απαιτείται υπογεγραμμένη δήλωση από έναν γονέα, προτού δοθεί άδεια συμμετοχής.



Μια Μπαρόκ Ξενάγηση στην Ρώμη (CIV02)

Διάρκεια: 9 ώρες | Ενήλικες: €85.00 | Παιδιά: €60.00

Η Ρώμη - μια από τις πιο εμβληματικές πόλεις του κόσμου, γεμάτη ιστορία και πλούσια σε ιταλική γοητεία - σας περιμένει να την γνωρίσετε! Ένας ξεναγός πόλης θα είναι έτοιμος να σας συναντήσει κατά την άφιξη και στη συνέχεια να σας συνοδεύσει σε μια ρωμαϊκή περιήγηση που περιλαμβάνει εξωτερική επίσκεψη στα Λουτρά του Caracalla, στο Circus Maximus, στο Κολοσσαίο, στην Αψίδα του Κωνσταντίνου και στο Palatino.

Στη συνέχεια, αφήστε το πούλμαν και απολαύστε μια βόλτα 1,5 ώρας, περνώντας από τη Fontana di Trevi, το Πάνθεον - έναν από τους καλύτερα διατηρημένους αρχαίους ρωμαϊκούς ναούς της Ρώμης - και τη ρωμαϊκή μπαρόκ Piazza Navona. Μετά από λίγο χρόνο για να γευματίσετε μόνοι σας, θα φτάσετε στην περιοχή San Pietro με την υπέροχη Στήλη Bernini: θα έχετε 1 ώρα ελεύθερο χρόνο για να εξερευνήσετε μόνοι σας ή να επισκεφθείτε τη Βασιλική - ο ξεναγός σας θα παρέχει πληροφορίες για τον χώρο εκ των προτέρων. Η εκδρομή τελειώνει επιστρέφοντας με πούλμαν πίσω στη Civitavecchia αφού αποχαιρετήσετε τον οδηγό σας στη Ρώμη.

-Το μεσημεριανό γεύμα είναι προαιρετικό και δεν περιλαμβάνεται στην τιμή της εκδρομής.

-Η επίσκεψη στη Βασιλική του Αγίου Πέτρου εξαρτάται από το πρόγραμμα του Βατικανού.

-Οι επισκέπτες παρακαλούνται να φορούν κατάλληλη ενδυμασία για θρησκευτικές επισκέψεις.



Δες τη Ρώμη με τον Τρόπο σου (CIV-03)

Διάρκεια: 9 ώρες | Ενήλικες: €59.00 | Παιδιά: €41.00

Σε αυτή την εκδρομή θα έχετε μια μοναδική ευκαιρία να περάσετε όλη την ημέρα εξερευνώντας την «Αιώνια Πόλη», πρωτεύουσα της Ιταλίας, μόνοι ή με την παρέα σας! Αφού φτάσετε στη Ρώμη με πούλμαν από το λιμάνι Τσιβιταβέκια, θα λάβετε οδηγίες για το πώς να μετακινηθείτε καλύτερα στην πόλη και έναν χάρτη με τα κυριότερα αξιοθέατα και μνημεία που αξίζει να δείτε.

Η Ρώμη είναι μια καταπληκτική πόλη με τόσα πολλά να προσφέρει - από αρχαία ερείπια μέχρι σύγχρονα αξιοθέατα! Μερικά από τα μέρη που πρέπει οπωσδήποτε να επισκεφθείτε είναι σίγουρα το Κολοσσαίο και η Ρωμαϊκή Αγορά, το Πάνθεον και η υπέροχη Piazza Navona στην παλιά Ρώμη.

Επίσης, στο γειτονικό κράτος της πόλης του Βατικανού στο σύγχρονο κέντρο της Ρώμης δεσπόζει η Βασιλική του Αγίου Πέτρου, μια από τις μεγαλύτερες εκκλησίες στον κόσμο.

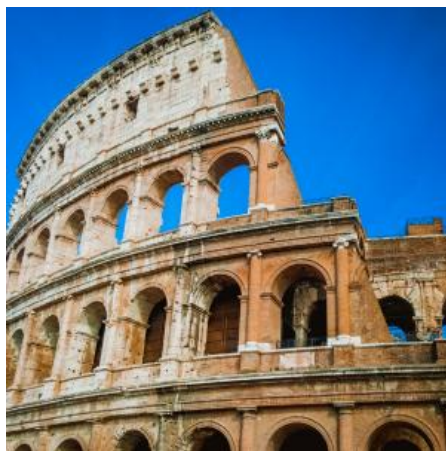
Για το τέλος, μην ξεχνάτε ότι η Ρώμη είναι μια από τις παγκόσμιες πρωτεύουσες της μόδας, αποτελώντας το τέλειο μέρος για να ανακαλύψετε τις τελευταίες τάσεις της μόδας και να βρείτε το δικό σας μοναδικό στυλ.

Όπως και να επιλέξετε να περάσετε τη μέρα σας στη Ρώμη, σίγουρα θα έχετε μια αξέχαστη εμπειρία!

Η κρουαζιέρα στα καλύτερα της!

-Το λεωφορείο σταματά κοντά στην Piazza del Popolo, όπου είναι το σημείο άφιξης και αναχώρησης της περιήγησής σας.

-Οι χρήστες αναπηρικών αμαξιδίων που επιθυμούν να συμμετάσχουν σε αυτή την εκδρομή παρακαλούνται να επιβεβαιώσουν κατά την επιβίβασή τους στην κρουαζιέρα.



Μεγάλη Ξενάγηση στη Ρώμη, την Αιώνια Πόλη (CIV-07)

Διάρκεια: 9 ώρες | Ενήλικες: €135.00 | Παιδιά: €95.00

Αυτή η εκδρομή συνδυάζει δύο από τις πιο σημαντικές πτυχές της Ρώμης: τον Χριστιανισμό και την αρχαία κληρονομιά. Από το λιμάνι της Τσιβιταβέκια παίρνουμε λεωφορείο για Ρώμη (1,5 ώρα απόσταση) για να συναντήσουμε τον ξεναγό μας. Η ξενάγηση ξεκινάει με μια επίσκεψη στο Κολοσσαίο, γνωστό και ως Αμφιθέατρο Φλαβία. Αυτό το εντυπωσιακό οικοδόμημα, το οποίο χτίστηκε για να χωρέσει έως και 50.000 άτομα και οι Ρωμαίοι συνήθιζαν να παρακολουθούν μονομαχίες. Η περιήγηση συνεχίζεται με μια βόλτα στη Φοντάνα ντι Τρέβι, την Piazza Navona και το Πάνθεον, έναν αρχαίο ναό που χτίστηκε προς τιμήν επτά σημαντικών ρωμαϊκών θεοτήτων.

Κάνουμε στάση για μεσημεριανό γεύμα σε ένα τυπικό ιταλικό εστιατόριο και το απόγευμα θα επισκεφθούμε την πλατεία του Αγίου Πέτρου. Εκεί θα υπάρχει ελεύθερος χρόνος για να εξερευνήσετε την πλατεία ή να επισκεφθείτε τη Βασιλική του Αγίου Πέτρου, αφού λάβετε τις απαραίτητες πληροφορίες από τον ξεναγό έξω από το χώρο. Αφού χαιρετήσουμε τον οδηγό μας στη Ρώμη, θα επιστρέψουμε στο λιμάνι.

-Η Βασιλική του Αγίου Πέτρου και το Κολοσσαίο έχουν ράμπες για χρήστες αναπηρικών αμαξιδίων, ωστόσο αυτή η εκδρομή ίσως δεν είναι κατάλληλη για επισκέπτες με δυσκολία στη βάδιση.

-Συνιστάται συντηρητική ενδυμασία για επίσκεψη σε θρησκευτικούς χώρους.

-Το μεσημεριανό γεύμα στο εστιατόριο μπορεί να είναι νωρίτερα ή αργότερα, ανάλογα με την περίοδο του ταξιδιού.

-Η επίσκεψη στη Βασιλική του Αγίου Πέτρου εξαρτάται από το πρόγραμμα του Βατικανού.



Η Ρώμη & Τα Θαύματα του Μουσείου του Βατικανού (CIV-08)

Διάρκεια: 9 ώρες | Ενήλικες: €135.00 | Παιδιά: €95.00

Η εξερεύνηση της αιώνιας πόλης της Ρώμης είναι μια εξαιρετική ιδέα για εκδρομή, καθώς υπάρχουν πολλά πράγματα να δείτε και να κάνετε. Με τη συνοδεία ξεναγού θα περιηγηθείτε σε βασικά μνημεία της Ρώμης, όπως τα Αυρηλιανά Τείχη, η Πυραμίδα, τα Λουτρά του Καρακάλλα, το "Circus Maximus", το Κολοσσαίο και το ρομαντικό "Lungotevere". Έτσι διασφαλίζεται, ότι θα αξιοποιήσετε στο έπακρο την περιήγησή σας, με πολλά διασκεδαστικά γεγονότα και ενδιαφέρουσες ιστορίες.

Συνεχίζουμε στην πόλη του Βατικανού όπου μετά από μια μικρή βόλτα θα φτάσετε στο Μουσείο του Βατικανού. Αυτή η εκδρομή σας επιτρέπει προνομιακή πρόσβαση στον χώρο, αποφεύγοντας τις μεγάλες ουρές. Απολαύστε μια ξενάγηση σε ένα από τα πιο διάσημα μουσεία του κόσμου, θαυμάζοντας τα εκθέματα της τεράστιας συλλογής της Ρωμαιοκαθολικής Εκκλησίας, αριστουργήματα του αρχαίου κόσμου και της Αναγέννησης, τα οποία έχουν συλλεχθεί και διατηρηθεί ανά τους αιώνες.

Η φημισμένη Καπέλα Σιξτίνα, εντυπωσιάζει με τις τοιχογραφίες κυρίως του Μιχαήλ Άγγελου, ο οποίος φιλοτέχνησε την οροφή και τον τοίχο του βωμού, αλλά και άλλων καλλιτεχνών του 15ου αιώνα από την Τοσκάνη και την Ούμπρια. Μετά από ένα διάλειμμα για μεσημεριανό γεύμα (δεν συμπεριλαμβάνεται) θα ξεναγηθείτε στην «Piazza San Pietro» και στη Βασιλική του Αγίου Πέτρου. Η επιστροφή στο λιμάνι γίνεται χωρίς οδηγό.

- Αυτή η εκδρομή δεν είναι διαθέσιμη τις Κυριακές.
- Συνιστάται συντηρητική ενδυμασία για επίσκεψη σε θρησκευτικούς χώρους.
- Η επίσκεψη στη Βασιλική του Αγίου Πέτρου και το Μουσείο του Βατικανού εξαρτώνται από το πρόγραμμα του Βατικανού.
- Αυτή η εκδρομή θεωρείται ακατάλληλη για επισκέπτες με κινητικά προβλήματα.



**Pamekrouaziera.gr**
Η κρουαζιέρα στα καλύτερα της!

Αξιοθέατα της Ρώμης (CIV-09)

Διάρκεια: 5 ώρες | Ενήλικες: €69.00 | Παιδιά: €48.00

Αφήστε το λιμάνι με κατεύθυνση (1,5 ώρα οδικώς) την πρωτεύουσα της Ιταλίας. Ζήστε έναν από τους πιο άνετους τρόπους για να επισκεφθείτε τη Ρώμη και να περιηγηθείτε με πούλμαν σε όλα τα αξιοθέατα που συνθέτουν αυτήν την «Αιώνια Πόλη». Θα δείτε την πυραμίδα Cestia, τα λουτρά Caracalla, το "Circus Maximus", το Κολοσσαίο, καθώς και την πλατεία του Αγίου Ιωάννη, την St. Mary Major, τη Via Veneto, τη Villa Borghese και το ρομαντικό "Lungotevere".

Στη συνέχεια θα σας αφήσουμε στο Βατικανό όπου θα έχετε ελεύθερο χρόνο για να περιπλανηθείτε στα ήσυχα σοκάκια της Πολιτείας του Βατικανού ή να επισκεφθείτε μόνοι σας τη Βασιλική του Αγίου Πέτρου. Η επιστροφή στο λιμάνι θα γίνει χωρίς οδηγό.

- Η εκδρομή στη Ρώμη γίνεται με ξεναγούς.
- Η επίσκεψη στη Βασιλική του Αγίου Πέτρου εξαρτάται από το πρόγραμμα του Βατικανού.
- Συνιστάται συντηρητική ενδυμασία για επίσκεψη σε θρησκευτικούς χώρους.



Τοσκάνη & Ταρκυνία (CIV-22)

Διάρκεια: 4 ώρες | Ενήλικες: €55.00 | Παιδιά: €39.00

Η προέλευση της Tuscania ανάγεται πολύ πίσω στο χρόνο και έχουν ειπωθεί αμέτρητοι μύθοι και θρύλοι γι' αυτή. Κάποιοι θέλουν την πόλη να την έχει ιδρύσει γιος του Ηρακλή, αλλά οι επικρατέστεροι κάνουν λόγο για το γιο του Αινεία, τον Ασκάνιο.

Η εκδρομή σας θα ξεκινήσει με μια διαδρομή 50 λεπτών με πούλμαν στο πανέμορφο τοπίο μέχρι να φτάσετε στην Tuscania. Εκεί θα απολαύσετε μια ξενάγηση με τα πόδια στο ιστορικό της κέντρο, που περιβάλλεται από μεσαιωνικά τείχη και θαυμάστε τη θέα από τον Πύργο του Lavello. Ο οδηγός σας θα σας επισημάνει τα κύρια αξιοθέατα του χωριού, συμπεριλαμβανομένης της εκκλησίας του Αγίου Πέτρου.

Στη συνέχεια, αφού επιβιβαστείτε ξανά στο πούλμαν σας, θα μεταβείτε στην Tarquinia, μία από τις αρχαιότερες και σπουδαιότερες πόλεις των Ετρούσκων. Μαζί με τον ξεναγός σας θα κάνετε μια ενδιαφέρουσα διαδρομή, για να ανακαλύψετε αυτό το σημαντικό χωριό στην καρδιά της επικράτειας Tuscia..

-Συνιστάται συντηρητική ενδυμασία για επίσκεψη σε θρησκευτικούς χώρους.

-Η εκδρομή αυτή δε θεωρείται κατάλληλη για επισκέπτες με κινητικά προβλήματα.



Επίσκεψη στη Ρώμη & ο “Άγγελος του Πάπα” (CIV47)

Διάρκεια: 8 ώρες | Ενήλικες: €85.00 | Παιδιά: €60.00

Σε αυτή την εκδρομή σας περιμένει ένα ολόημερο ραντεβού με την Αιώνια Πόλη, που ξεκινά με μια χαλαρωτική βόλτα με πούλμαν, διάρκειας 1,5 ώρας από το λιμάνι Τσιβιταβέκια. Κατά την επίσκεψή σας, θα περιηγηθείτε σε αξιοθέατα όπως η Πυραμίδα του Κεστίου, τα Λουτρά του Καρακάλλα και το αρχαίο στάδιο αρματοδρομιών “Circus Maximus”. Φυσικά, δεν γίνεται να βρεθείτε στη Ρώμη και να μην επισκεφθείτε το Κολοσσαίο, για τις απαραίτητες φωτογραφίες.

Στη συνέχεια, θα μεταβείτε στην Πόλη του Βατικανού, όπου μπορείτε να επισκεφθείτε τη Βασιλική του Αγίου Πέτρου και -εάν είστε τυχεροί να βρεθείτε εκεί Κυριακή- να παρακολουθήσετε τη ξακουστή προσευχή του “Αγγέλου του Πάπα” στην πλατεία του Αγίου Πέτρου. Ο “Άγγελος” είναι προσευχή της Καθολικής Εκκλησίας προς τιμήν της Παναγίας.

Αφού ο ξεναγός σας δώσει μερικές πληροφορίες για την πλατεία και τον υπέροχο οβελίσκο της, θα έχετε περίπου 2 ώρες στη διάθεσή σας για να εξερευνήσετε το μέρος μόνοι σας. Απολαύστε τη βόλτα σας στις όχθες του ποταμού Τίβερη και μην παραλείψετε να περάσετε από την Piazza Navona, μια από τις πιο όμορφες της Ρώμης, διασχίζοντας τη γέφυρα St. Angelo. Τελευταία στάση το Πάνθεον, προτού επιβιβαστείτε ξανά στο πούλμαν για την επιστροφή στο λιμάνι.

-Το μεσημεριανό γεύμα δεν περιλαμβάνεται στην τιμή της εκδρομής.

-Η διαδρομή με πούλμαν προς το λιμάνι θα είναι χωρίς οδηγό.

-Συνιστάται συντηρητική ενδυμασία για την επίσκεψη σε θρησκευτικούς χώρους.

-Η επίσκεψη στη Βασιλική του Αγ. Πέτρου και ο “Άγγελος” εξαρτώνται από το πρόγραμμα του Βατικανού.

-Χρήστες αναπηρικών αμαξιδίων μπορούν να κάνουν την εκδρομή, κατόπιν συνεννοήσεως.

Pamekrouaziera.gr

Η κρουαζιέρα στα καλύτερα της!



**Pamekrouaziera.gr**
Η κρουαζιέρα στα καλύτερα της!

Ανακαλύπτωντας το Castelli Romani (CIV72)

Διάρκεια: 8 ώρες | Ενήλικες: €69.00 | Παιδιά: €48.00

Μετά από 110 λεπτά οδικώς, συναντήστε τον ξεναγό σας στις πύλες της Ρώμης και συνεχίστε το ταξίδι στα Ρωμαϊκά Κάστρα, μια υπέροχη καταπράσινη περιοχή με 17 χωριά στους λόφους με θέα στην Αιώνια Πόλη.

Πρώτος σταθμός θα είναι η πόλη Frascati, όπου θα κυριαρχεί η μεγαλειότητα της θερινής κατοικίας Villa Aldobrandini της οικογένειας των ευγενών, που χτίστηκε για τον καρδινάλιο Πιέτρο ανιψιό του Πάπα Κλέμενς Η' τον 16ο αιώνα. Μια όμορφη θέα της Αιώνιας Πόλης από τη βεράντα της κεντρικής πλατείας, τον μπαρόκ καθεδρικό ναό του Αγίου Πέτρου και τα στενά δρομάκια του χωριού θα είναι τα κυριότερα σημεία μιας περιήγησης.

Μετά από αυτό, σε 15 λεπτά οδικώς θα φτάσετε στο χωριό Castel Gandolfo, θερινή κατοικία των Παπών από το 1623 και κάποτε Βίλα του Ρωμαίου Αυτοκράτορα Domiziano. Η κεντρική πλατεία, με θέα στο παπικό κτήριο, με θέα στη λίμνη Albano και υπέροχη θέα, είναι επίσης διακοσμημένη με ένα σιντριβάνι σχεδιασμένο από τον Δάσκαλο Gianlorenzo Bernini.

Το χωριό διαθέτει επίσης πολλά καταστήματα που πωλούν αναμνηστικά, χειροτεχνία και φαγητό, ώστε να έχετε ελεύθερο χρόνο για να γευματίσετε ή να δοκιμάσετε ένα παγωτό ή άλλες σπεσιαλιτέ. Αφήνοντας πίσω το Castel Gandolfo, επόμενος προορισμός είναι το χωριό Nemi, κάποτε θέατρο θρησκευτικών τελετών που χρονολογείται από τον αυτοκράτορα Καλιγούλα, και τώρα φημίζεται για τα λουλούδια και τις άγριες φράουλες και την όμορφη ηφαιστειακή λίμνη από κάτω.

Μετά από μια βόλτα στα στενά δρομάκια της και την ανθισμένη Piazza με θέα στη λίμνη, απολαύστε λίγο ελεύθερο χρόνο για να εξερευνήσετε μόνοι σας. Έκπληκτος από την ομορφιά της ρωμαϊκής υπαίθρου, η οδήγηση με πούλμαν προς τη Civitavecchia ολοκληρώνει αυτήν την ολόημερη περιήγηση.

-Το μεσημεριανό γεύμα είναι προαιρετικό και δεν περιλαμβάνεται στην τιμή της εκδρομής.



**Pamekrouaziera.gr**
Η κρουαζιέρα στα καλύτερα της!