

Η Πόλη που Γεννιέται Μέσα Από τις Στάχτες της (MES-05)

Διάρκεια: 4 ώρες | Ενήλικες: €52.00 | Παιδιά: €36.00

Η Μεσίνα ιδρύθηκε το 730 π.Χ. από Έλληνες εποίκους από τη Χαλκίδα και αρχικά ονομαζόταν Ζάγκλη. Η πόλη έχει πληγεί στο παρελθόν από μεγάλους σεισμούς, ιδιαίτερα αυτούς του 1783 και του 1908. Οι σεισμοί, αλλά και οι βομβαρδισμοί από τους Συμμάχους κατέστρεψαν τα ιστορικά της κτίρια κατά το Β' Παγκόσμιο πόλεμο, χαρίζοντάς της το προσωνύμιο «η πόλη χωρίς μνήμη».

Αναχωρείτε με λεωφορείο από το λιμάνι για να φτάσετε στο Ganzirri, ένα μικρό ψαροχώρι που βρίσκεται κοντά στις λίμνες Pantano Grande και Pantano Piccolo, πλούσιες σε θαλάσσια ζωή. Θα συνεχίσετε για το Capo Peloro, το κοντινότερο σημείο στην ακτή της Καλαβρίας σε μια πανοραμική περιήγηση στη Μεσσήνη, όπου μπορείτε να θαυμάσετε την Piazza Cairolì, το Δικαστικό Μέγαρο, το Πανεπιστήμιο και την εκκλησία Cristo Re, που δεσπόζει στο λιμάνι και στο στένο της Μεσίνα.

Μετά από στάση για φωτογραφίες, σειρά έχουν η εκκλησία του San Francesco, το Κυβερνητικό Μέγαρο, το Συντριβάνι του Ποσειδώνα και ο κεντρικός δρόμος "Viale della Libertá". Επισκεφθείτε τον Καθεδρικό Ναό και τον Θησαυρό του Καθεδρικού Ναού για να θαυμάσετε τον περίφημο Χρυσό Μανδύα (Manta d'Oro), ένα ειδικό ύφασμα, στρωμένο με πολύτιμους λίθους, που καλύπτει την εικόνα της Παναγίας και του Βρέφους.

Η επίσκεψή σας στη Μεσίνα ολοκληρώνεται με μια στάση σε ένα ιταλικό καφέ, όπου θα δοκιμάσετε τοπικά αρτοσκευάσματα, συμπεριλαμβανομένου ενός ρολού ζαχαροπλαστικής γεμάτο με γλυκιά κρέμα που ονομάζεται "cannolicchio" και μια δροσιστική "γκρανίτα" με πάγο νερού διαφορετικών γεύσεων.

-Συνιστάται συντηρητική ενδυμασία για επίσκεψη σε θρησκευτικούς χώρους.

-Σε περίπτωση θρησκευτικών εορτών, η επίσκεψη στον Καθεδρικό Ναό θα περιοριστεί στον εξωτερικό χώρο.

-Οι χρήστες αναπηρικών αμαξιδίων μπορούν να συμμετάσχουν, κατόπιν συνεννόησης.



**Pamekrouaziera.gr**
Η κρουαζιέρα στα καλύτερα της!

Ταορμίνα & Μεσσίνα (MES-01)

Διάρκεια: 6 ώρες | Ενήλικες: €65.00 | Παιδιά: €46.00

Ξεκινώντας από το λιμάνι, αρχίζει μια πανοραμική διαδρομή με πούλμαν στη Μεσίνα, περνώντας από τα κύρια τουριστικά της αξιοθέατα, όπως το Συντριβάνι του Neptun, το Δικαστήριο και το Πανεπιστήμιο. Ορισμένες στάσεις θα προγραμματιστούν στην "Piazza Duomo", όπου θα θαυμάσετε εξωτερικά τον καθεδρικό ναό και το καμπαναριό, καθώς και την εκκλησία Cristo Re, η οποία δεσπόζει στο λιμάνι και στο στενό της Μεσίνας.

Στη συνέχεια, θα φτάσετε στην Ταορμίνα, ένα αληθινό κοσμήματα της Σικελίας. Ένας ευχάριστος περίπατος θα σας μεταφέρει στο φημισμένο αρχαίο ελληνορωμαϊκό θέατρο, που έχτισαν για πρώτη φορά οι Έλληνες πριν ξαναχτιστεί από τους Ρωμαίους. Απολαύστε την υπέροχη θέα πριν συνεχίσετε στο Corvaia Palace (εξωτερική επίσκεψη), ένα ιστορικό κτήριο του 15ου αιώνα που στεγαζόταν στο παρελθόν το Κοινοβούλιο της Σικελίας. Θα επισκεφθείτε, επίσης, το μικρό ρωμαϊκό θέατρο ή «Odeon» (εξωτερική επίσκεψη) της Ταορμίνα και τον Καθεδρικό Ναό του Αγίου Νικολάου. Τέλος, θα σας δοθεί ελεύθερος χρόνος για να κάνετε τα ψώνια σας.

-Σε περίπτωση θρησκευτικών εορτασμών, η επίσκεψη στον Καθεδρικό Ναό θα περιοριστεί στο εξωτερικό του χώρου.

-Οι επισκέπτες παρακαλούνται να φορούν κατάλληλη ενδυμασία για επισκέψεις σε θρησκευτικούς χώρους.

-Τις αργίες ή τις Κυριακές, τα καταστήματα ενδέχεται να είναι κλειστά.

-Στους επισκέπτες θα δοθούν συσκευές ακουστικής ξενάγησης, οι οποίες πρέπει να επιστραφούν στον ξεναγό σε άριστη κατάσταση στο τέλος της ξενάγησης. Οποιαδήποτε ζημιά ή απώλεια θα επιβαρύνει τον επισκέπτη.

-Αυτή η εκδρομή ίσως δεν είναι κατάλληλη για επισκέπτες με περιορισμένη κινητικότητα.



**Pamekrouaziera.gr**
Η κρουαζιέρα στα καλύτερα της!

Αίτνα (MES-02)

Διάρκεια: 4 ώρες | Ενήλικες: €59.00 | Παιδιά: €41.00

Αναχωρώντας από το λιμάνι της Μεσίνας, σε περίπου 1,5 ώρα με το πούλμαν, θα φτάσετε στο όρος Αίτνα, το υψηλότερο ενεργό ηφαίστειο της Ευρώπης, που φτάνει σχεδόν τα 3.300 μέτρα πάνω από την επιφάνεια της θάλασσας.

Καθ' οδόν, θα περάσετε, επίσης, από τη Zafferana Etnea, μια πόλη που βρίσκεται στη νότια πλευρά του ηφαιστείου και προσφέρει υπέροχη θέα στο βουνό και τη θάλασσα. Μόλις φτάσετε στο σταθμό του τελεφερίκ Rifugio Sapienza, ο οποίος θάφτηκε δύο φορές κατά τη διάρκεια των εκρήξεων με τα χρόνια, σε υψόμετρο 1.900 μέτρων, θα πεζοπορήσετε στους δύο διάσημους κρατήρες Silvestri μέσα σε ένα απόκοσμο τοπίο λάβας, εξαιρετικής φυσικής ομορφιάς.

Η εκπληκτική θέα της πόλης της Κατάνια που απλώνεται από κάτω ενδείκνυται για τέλειες λήψεις. Η περιπετειώδης περιήγησή σας στο ηφαίστειο τελειώνει με την επιστροφή σας στο λιμάνι και το πλοίο σας.

-Αυτή η εκδρομή δεν θεωρείται κατάλληλη για επισκέπτες με καρδιακά προβλήματα (λόγω υψομέτρου) και με περιορισμένη κινητικότητα.

-Σε περίπτωση κακών καιρικών συνθηκών, το πρόγραμμα της εκδρομής ενδέχεται να μεταβληθεί.

-Συνιστάται να φοράτε ανεμοπλάστη και άνετα παπούτσια.



Αίτνα & Ταορμίνα (MES-11)

Διάρκεια: 8 ώρες | Ενήλικες: €79.00 | Παιδιά: €55.00

Σήμα-κατατεθέν της Σικελίας το επιβλητικό το όρος Αίτνα, είναι το ψηλότερο και πιο ενεργό ηφαίστειο της Ευρώπης. Σε αυτή την ολοήμερη περιήγηση θα έχετε την ευκαιρία να δείτε από κοντά αυτό το φυσικό φαινόμενο και να γνωρίσετε την κοντινή πόλη της Ταορμίνα.

Ξεκινώντας με πούλμαν, σε μια διαδρομή διάρκειας 1,5 ώρας, θα μεταβείτε στην πόλη Zafferana Etnea για να απολαύσετε την υπέροχη θέα προς το βουνό και τη θάλασσα. Λίγο πάνω από τα μισά της διαδρομής μέχρι την Αίτνα βρίσκεται ο σταθμός του τελεφερίκ Rifugio Sapienza, θαμμένος δύο φορές από λάβα κατά τη διάρκεια των ετών, από όπου θα περπατήσετε στους δύο ανενεργούς κρατήρες Silvestri, που σχηματίστηκαν κατά την έκρηξη του 1892. Το έντονο τοπίο και η εκπληκτική θέα στην πόλη της Κατάνια συνθέτουν το ιδανικό σκηνικό για φωτογραφίες, γι' αυτό κρατήστε τη φωτογραφική σας μηχανή κοντά σας.

Αφήνοντας πίσω την Αίτνα, σε περίπου 1 ώρα με πούλμαν, θα φτάσετε στην όμορφη μικρή πόλη της Ταορμίνα. Εκεί, θα έχετε ελεύθερο χρόνο για μεσημεριανό γεύμα (δεν περιλαμβάνεται) και κατόπιν βόλτα με ξενάγηση στο αρχαίο ελληνορωμαϊκό θέατρο, το παλάτι Corvaia του 15ου αιώνα, το μικρό ρωμαϊκό θέατρο "Odeon" και την Μικρή Βασιλική του Αγίου Νικολάου του 13ου αιώνα. Θα δοθεί κι εδώ ελεύθερος χρόνος, για να περιηγηθείτε μόνοι σας στην πόλη, πριν το πούλμαν σας επιστρέψει στη Μεσίνα και το πλοίο σας.

Η κρουαζιέρα στα καλύτερα της!

-Αυτή η εκδρομή δεν θεωρείται κατάλληλη για επισκέπτες με καρδιακά προβλήματα (λόγω υψομέτρου) και με περιορισμένη κινητικότητα.

-Σε περίπτωση κακών καιρικών συνθηκών, το πρόγραμμα της εκδρομής ενδέχεται να μεταβληθεί.

-Συνιστάται οι επισκέπτες να φορούν αντιανεμικό και άνετα



Ταορμίνα & Ξενάγηση στην παραλία (MES-14)

Διάρκεια: 7 ώρες | Ενήλικες: €69.00 | Παιδιά: €48.00

Περάστε μια μέρα μακριά από το πλοίο, αρχικά για να κάνετε τα ψώνια σας στην όμορφη παλιά πόλη της Ταορμίνα και μετά για να χαλαρώσετε σε μια ιδιωτική παραλία στο Giardini Naxos, ιδανική για όλη την οικογένεια. Η εξόρμησή σας ξεκινά με πούλμαν, όπου σε περίπου 1 ώρα θα φτάσετε στην Ταορμίνα.

Στη συνέχεια θα κατευθυνθείτε προς την κύρια οδό, την Corso Umberto. Εδώ, θα έχετε ελεύθερο χρόνο, για να κάνετε μερικά ψώνια στα πολλά καταστήματα που περιστοιχίζουν τον ιστορικό δρόμο. Συνεχίζοντας ξανά, θα πάρετε το δρόμο για το κοντινό παραθαλάσσιο θέρετρο Giardini Naxos και την ιδιωτική παραλία "Sayonara".

Θα έχετε περίπου 3 ώρες στη διάθεσή σας, τις οποίες μπορείτε να αξιοποιήσετε όπως επιθυμείτε. Μπορείτε να κολυπήσετε, να χαλαρώσετε στην αμμουδιά, να παίξετε με τα παιδιά ή να κάνετε μια βόλτα. Το πούλμαν θα περιμένει την καθορισμένη ώρα για να σας επιστρέψει στο πλοίο.

-Αυτή η εκδρομή πραγματοποιείται από τον Ιούνιο έως τον Σεπτέμβριο. Ίσως, δεν είναι κατάλληλη για επισκέπτες περιορισμένης κινητικότητας.

Η κρουαζιερά στα καλύτερα της!



Περιπέτεια στην Αίτνα με "σούπερ φορτηγό" (MES-57)

Διάρκεια: 7 ώρες | Ενήλικες: €155.00 | Παιδιά: €124.00

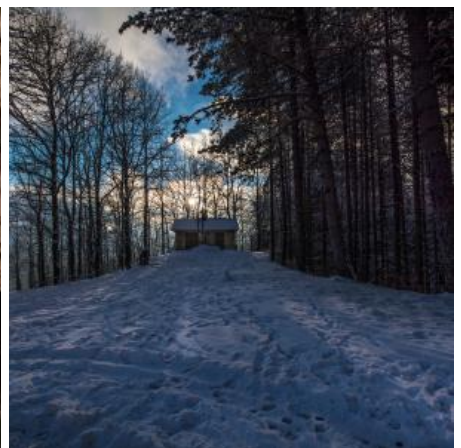
Σας αρέσει η περιπέτεια; Εάν ναι, ελάτε μαζί μας σε αυτήν την αποκλειστική εκδρομή στο πιο ενεργό ηφαίστειο της Ευρώπης: την Αίτνα. Στην προβλήτα θα σας περιμένει ένα πούλμαν για να σας μεταφέρει σε μια γραφική διαδρομή 90 λεπτών με μαγευτική θέα στη θάλασσα και στο τοπίο της Σικελίας.

Κατά την άφιξή σας στο πάρκινγκ της Αίτνας, θα φτάσετε στο Rifugio Sapienza, δύο φορές θαμμένο από λάβα κατά τη διάρκεια των ετών, από όπου θα περπατήσετε στους δύο ανενεργούς κρατήρες Silvestri, που σχηματίστηκαν κατά την έκρηξη του 1892. Στη συνέχεια, από ύψος Στα 1.900 μέτρα, θα πάρετε το τελεφερίκ και θα ανεβείτε σε ύψος 2.500 μέτρων, όπου θα ξεκινήσετε την περιπέτειά σας με ένα "supertruck".

Νιώστε την αδρεναλίνη να αυξάνεται, θαυμάστε το ηφαιστειακό τοπίο και σε ύψος 2.920 μέτρων απολαύστε μια βόλτα γύρω από τον κρατήρα και το "Torre del Filosofo". Τέλος, θα έχετε λίγο ελεύθερο χρόνο πριν πάρετε το δρόμο της επιστροφής στη Μεσσήνη και το κρουαζιερόπλοίο σας.

-Αυτή η εκδρομή υπόκειται σε καιρικές συνθήκες και δεν θεωρείται κατάλληλη για επισκέπτες με περιορισμένη μετακίνηση, έγκυες γυναίκες και επισκέπτες που υποφέρουν από καρδιά, πλάτη, λαιμό, πίεση, άσθμα και ίλιγγο.

-Συνιστάται οι επισκέπτες να φορούν άνετα ρούχα, αντιανεμικά και παπούτσια πεζοπορίας.



Μεσίνα και το αξιολάπητο Περιφερειακό Μουσείο (MES-23)

Διάρκεια: 4 ώρες | Ενήλικες: €62.00 | Παιδιά: €45.00

Αν λατρεύετε την τέχνη και τον πολιτισμό, αλλά δεν θέλετε χάσετε την ευκαιρία για μια μικρή περιήγηση στα αξιοθέατα, ελάτε μαζί μας σε αυτήν την ευχάριστη εκδρομή για να ανακαλύψετε τη Μεσσήνη και το νέο της μουσείο, "MuMe". Φεύγοντας από το λιμάνι, θα φτάσετε στο Περιφερειακό Μουσείο της Μεσσήνης, η επίσκεψη του οποίου αφηγείται την ιστορία της σικελικής τέχνης από τον 12ο έως το 18ο αιώνα.

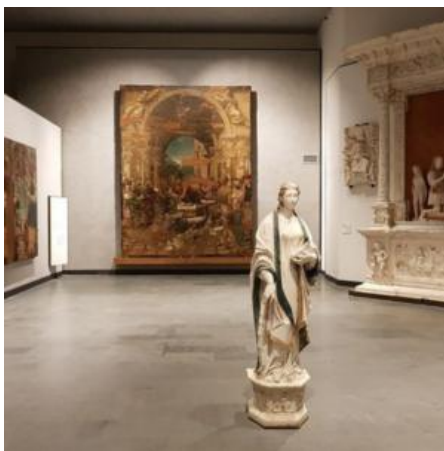
Στη συλλογή του περιλαμβάνονται αριστουργήματα, μεταξύ των οποίων 2 ζωγραφισμένοι καμβάδες του Caravaggio "Το Προσκήνυμα των Βοσκών" και "Η Ανάσταση του Λαζάρου", έργα ζωγράφων όπως ο Antonello da Messina, ο Girolamo Alibrandi και γλύπτες όπως ο Antonello Gagini, ο Giovanni Angelo Montorsoli. Το μουσείο φιλοξενεί περίπου 750 έργα στις 13 αίθουσές του, σε ένα πολυθεματικό μονοπάτι.

Μετά την επίσκεψη στο μουσείο, το δεύτερο σκέλος της περιήγησης περιλαμβάνει μια στάση στο Ganzirri, ένα μικρό ψαροχώρι που βρίσκεται κοντά στις λίμνες Pantano Grande και Pantano Piccolo, οι οποίες είναι πλούσιες σε θαλάσσια ζωή. Επιστρέφοντας στην πόλη, το πούλμαν θα σας πάει μια πανοραμική βόλτα στα κύρια αξιοθέατα της Μεσσήνης, όπως το Δημαρχείο, το Συντριβάνι του Ποσειδώνα και τον Καθεδρικό Ναό, όπου έχει προγραμματιστεί στάση με ελεύθερο χρόνο, πριν επιστρέψετε στο λιμάνι.

Η κρουαζιέρα στα καλύτερα της!

-Συνιστάται συντηρητική ενδυμασία για επίσκεψη σε θρησκευτικούς χώρους.

-Οι χρήστες αναπηρικών αμαξιδίων, μπορούν να συμμετάσχουν, κατόπιν συνεννόησης.



Ανακαλύψτε τη Μεσίνα με ποδήλατο (MESBK1)

Διάρκεια: 5 ώρες | Ενήλικες: €59.00 | Παιδιά: €45.00

Αυτή η χαλαρή βόλτα με ποδήλατο είναι ένας πολύ καλός τρόπος για να εξερευνήσετε τη Μεσσήνη, ένα από τα παλαιότερα λιμάνια της Σικελίας. Αν και υπέστη σοβαρές ζημιές από σεισμό του 1908, κατάφερε να διατηρήσει πολλούς μεσαιωνικούς θησαυρούς. Αφού παραλάβετε το ποδήλατό σας στο λιμάνι, ο οδηγός σας θα σας ξεναγήσει, αρχικά, στο πολυσύχναστο κέντρο.

Δείτε το Norman Duomo του 12ου αιώνα, όπου ο Ριχάρδος ο Λεοντόκαρδος προσευχήθηκε πριν ταξιδέψει στις Σταυροφορίες. Θαυμάστε τα περίτεχνα σιντριβάνια της Μεσσήνης και την αραβική εκκλησία Annunziata dei Catalani.

Στη συνέχεια, βγείτε έξω από την πόλη, οδηγώντας βόρεια κατά μήκος του γραφικού παραλιακού δρόμου μέσα από τα γοητευτικά ψαροχώρια Ganzirì και Torre Faro. Από εδώ, κατευθυνθείτε προς το Capo Peloro, σκαρφαλωμένο στο βορειοανατολικό άκρο της Σικελίας. Απολαύστε μια βουτιά από την παραλία ή ξεκουραστείτε πίνοντας έναν καφέ, ενώ ατενίζετε την εντυπωσιακή θέα στα στενά της Μεσσήνης προς την ηπειρωτική Ιταλία. Τέλος, επιστρέφете με το ποδήλατό σας στο λιμάνι.



Ποδηλασία με ηλεκτρικό ποδήλατο στη Μεσίνα (MESBK2)

Διάρκεια: 5 ώρες | Ενήλικες: €75.00 | Παιδιά: €55.00

Θαυμάστε το παλαιότερο λιμάνι της Σικελίας από ψηλά σε αυτήν την περιήγηση στους λόφους γύρω από τη Μεσσήνη με το pedelec, ένα ποδήλατο με μικρό ηλεκτρικό κινητήρα που σας δίνει ώθηση έως και 25 χλμ./ώρα, ενώ κάνετε πετάλι.

Αφού περάσετε σημαντικά ορόσημα όπως το Σιντριβάνι του Ωρίωνα και τον Καθεδρικό Ναό, θα αρχίσετε να ανεβαίνετε δυτικά προς το υψηλότερο σημείο της περιήγησης, το Monte Cicca. Ένας φωτός δρόμος σας οδηγεί στην πρώτη σας στάση για αναψυκτικό σε ένα εστιατόριο στα 450 μ. υψόμετρο.

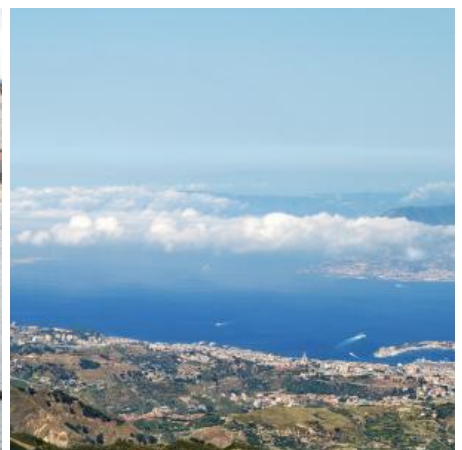
Έπειτα, θα συνεχίσετε κατά μήκος της κορυφογραμμής μέχρι την κορυφή - 610 μέτρα πάνω από την επιφάνεια της θάλασσας. Από εδώ, μπορείτε να απολαύσετε την υπέροχη θέα της Μεσσήνης και την τεράστια ηλεκτρική κολόνα του Τόρε Φάρο, πριν ξεκινήσετε τη μεγάλη και -κατά τόπους- απότομη κατάβαση.

Εκμεταλλευτείτε την περίσταση για μοναδικές φωτογραφίες καθ'οδόν προς την παραλία Torre Faro στο Capo Peloro, όπου μπορείτε να κάνετε ένα μεγάλο και χαλαρωτικό διάλειμμα, για να δροσιστείτε στη θάλασσα ή να αράξετε στη σκιά, πριν επιστρέψετε κατά μήκος της ακτής στο πλοίο.

Η κρουαζιέρα στα καλύτερα της!

-Η απόσταση σε αυτήν την ποδηλατική περιήγηση ανέρχεται σε περίπου. 45 χλμ. και 800 μ. υψόμετρο.

-Τα παιδιά επιτρέπεται να λάβουν μέρος σε αυτήν την ξενάγηση, υπό την προϋπόθεση ότι το ύψος τους είναι 155 cm. Απαιτείται γραπτή συνέναιση από έναν γονέα, προτού δοθεί άδεια συμμετοχής.



Διασκέδαση σε παραλιακά στη Μεσίνα (MES-20)

Διάρκεια: 4 ώρες | Ενήλικες: €32.00 | Παιδιά: €29.00

Ώρα να μην κάνετε τίποτα άλλο εκτός από το να περάσετε μερικές στιγμές ανεμελιάς, ξεκουράζοντας το σώμα και το μυαλό σας. Σε 30 λεπτά με το λεωφορείο, κατά μήκος των χρυσαφένιων ακτών της Μεσίνας, θα φτάσετε στην ιδιωτική παραλία "Gli Irregra A Mare", την ιδανική τοποθεσία για όλη την οικογένεια. Κατά την παραμονή σας εκεί θα έχετε χρόνο να κάνετε ό,τι θέλετε. Μπορείτε να κολυμπήσετε στο φιλόξενο γαλάζιο της θάλασσας, να ξαπλώσετε αναπαυτικά, απολαμβάνοντας τον ζεστό ήλιο ή απλώς να χαλαρώσετε κάτω από μια ομπρέλα, φορτίζοντας τις μπαταρίες σας, πριν ολοκληρωθεί η εκδρομή σας με την επιστροφή στο πλοίο.

-Αυτή η εκδρομή πραγματοποιείται από τον Ιούνιο έως τα τέλη Σεπτεμβρίου.

-Στο πακέτο περιλαμβάνεται 1 ομπρέλα και 2 ξαπλώστρες για 2 ενήλικες. Η πρόσβαση σε πισίνα, έχει επιπλέον κόστος.

-Οι χρήστες αναπηρικών αμαξιδίων μπορούν να συμμετάσχουν σε αυτήν την εκδρομή, κατόπιν συνεννόησης.



Οι Νεολιθικοί Ναοί & Ο Κόλπος Marsaxlokk (MLT-10)

Διάρκεια: 4 ώρες | Ενήλικες: €49.00 | Παιδιά: €34.00

Τα νησιά της Μάλτας και το κοντινό Gozo φιλοξενούν ένα συναρπαστικό σύνολο έντεκα προϊστορικών μνημείων της νεολιθικής εποχής, επτά εκ των οποίων έχουν χαρακτηριστεί ως Μνημεία Παγκόσμιας Κληρονομιάς της UNESCO. Αναφερόμαστε, φυσικά, στους υπέροχους Μεγαλιθικούς Ναούς της Μάλτας, στα νοτιοανατολικά του νησιού.

Ένας από αυτούς τους συναρπαστικούς τόπους πρώιμης μηχανικής και λατρείας αποτελεί την πρώτη στάση αυτής της εκδρομής. Αυτοί οι ναοί είναι από τα παλαιότερα αυτοτελή κτίρια που έχουν βρεθεί ποτέ στον κόσμο, μερικά μάλιστα χρονολογούνται πριν από τις αιγυπτιακές πυραμίδες και αποτελούν εξαιρετικά επιβλητικούς εκπροσώπους μιας περασμένης εποχής.

Στη συνέχεια, θα συνεχίσετε για το όμορφο ψαροχώρι Marsaxlokk, που βρίσκεται στις όχθες του δεύτερου μεγαλύτερου φυσικού κόλπου της Μάλτας, για να δείτε τα παραδοσιακά, λαμπερά χρωματιστά ψαροκάικα luzzu. Σύμφωνα με μια ναυτική παράδοση, που πιθανώς ανάγεται στους Φοίνικες, όλα τα luzzu έχουν ένα ζευγάρι μάτια ζωγραφισμένα στην πλώρη, ίσως για να βεβαιωθούν ότι γνωρίζουν πάντα που πηγαίνουν.

Μια πανοραμική διαδρομή οδικώς θα σας φέρει στην περιοχή Cottonera. Εκεί θα περιηγηθείτε με τα πόδια στην ιστορική πόλη Vittoriosa, μια από τις ιστορικές «Τρεις Πόλεις», πριν φτάσετε στο λιμάνι και το κρουαζιερόπλοίο σας.

-Αυτή η εκδρομή δεν θεωρείται κατάλληλη για επισκέπτες με περιορισμένη κινητικότητα.



Πανοραμική ξενάγηση στο νησί (MLT-24)

Διάρκεια: 4 ώρες | Ενήλικες: €39.00 | Παιδιά: €27.00

Γνωρίστε τις πόλεις και τα τοπία της Μάλτας, σε αυτήν την πανοραμική διαδρομή με πούλμαν γύρω από το νησί. Η πρώτη σας στάση θα είναι η παλιά οχυρή πόλη Vittoriosa, που βρίσκεται στη νότια πλευρά, και το πρώτο σπίτι των Ιπποτών όταν έφτασαν στη Μάλτα το 1530. Πλούσια σε τουριστικά αξιοθέατα, εκ των οποίων τα κυριότερα είναι η προκουαία, το καζίνο, το Ναυτικό Μουσείο της Μάλτας και η εκκλησία του St. Lawrences. Περπατώντας, με συνοδεία ξεναγού, θα φτάσετε στη Senglea. Στο Vedette Watch Tower θα μπορέσετε να βγάλετε φωτογραφίες με φόντο την υπέροχη θέα στο λιμάνι.

Στη συνέχεια, στη λίστα είναι μια διαδρομή με πούλμαν προς το όμορφο ψαροχώρι Marsaxlokk, που βρίσκεται στις όχθες του δεύτερου μεγαλύτερου φυσικού κόλπου της Μάλτας. Απολαύστε λίγο ελεύθερο χρόνο και φροντίστε να μην χάσετε τα παραδοσιακά, λαμπερά χρωματιστά ψαροκάικα luzzu. Σύμφωνα με μια ναυτική παράδοση, που πιθανώς ανάγεται στους Φοίνικες, όλα τα luzzu έχουν ένα ζευγάρι μάτια ζωγραφισμένα στην πλώρη, ίσως για να βεβαιωθούν ότι γνωρίζουν πάντα που πηγαίνουν.

Τελευταίο αλλά όχι λιγότερο σημαντικό στο δρομολόγιό σας είναι το Blue Grotto, στο Wied iz-Zurrieq. Θα έχετε την ευκαιρία να δείτε το Σπήλαιο από την κορυφή προτού σας δοθεί λίγος ελεύθερος χρόνος στο Wiediz-Zurrieq. Όσοι επιθυμούν, μπορούν να κάνουν βόλτα με σκάφος, διάρκειας 20 λεπτών (δεν περιλαμβάνεται στην τιμή).

-Πεζοπορία μέτριας δυσκολίας: περπάτημα σε λιθόστρωτο έδαφος στη Vittoriosa. Όλες οι τοποθεσίες είναι φιλικές προς ΑμεΑ (με εξαίρεση το Blue Grotto). Ίσως είναι άβολο για χρήστες αναπηρικών αμαξιδίων.



Μεταφορά με μηχανοκίνητο σκάφος στη Μπλέ Λαγκούνα (MLT-55)

Διάρκεια: 5 ώρες | Ενήλικες: €65.00 | Παιδιά: €49.00

Χαρείτε μερικές ώρες σε έναν φυσικό παράδεισο με γαλαζοπράσινα, κρυστάλλινα νερά. Λίγο μετά την αποβίβαση από το πλοίο σας, θα ξεκινήσετε με ένα ηλεκτρικό σκάφος για να φτάσετε στο Κομίνο και στη διάσημη Γαλάζια Λίμνη του. Μόλις 3,5 τετραγωνικά χιλιόμετρα, το Κομίνο είναι απαλλαγμένο από κυκλοφοριακά προβλήματα και εκτός από μερικά ξενοδοχεία, είναι σχεδόν ακατοίκητο.

Το κύριο αξιοθέατο του νησιού είναι η γιγάντια γαλάζια λιμνοθάλασσα Blue Lagoon. Το καλοκαίρι, αυτή η προστατευμένη είσοδος του λαμπερού νερού, πάνω από τη λευκή άμμο είναι πολύ δημοφιλής τουριστικός προορισμός. Θα έχετε περίπου 3 ώρες διαθέσιμες στη λιμνοθάλασσα, για λίγη ηλιοθεραπεία, κολύμπι ή απλά να χαλαρώσετε στην ακτή.

-Η εκδρομή υπόκειται σε καιρικές συνθήκες και πραγματοποιείται από Ιούνιο έως Σεπτέμβριο.

-Ελάχιστη ηλικία συμμετοχής: 5 έτη.

-Οι συμμετέχοντες πρέπει να γνωρίζουν καλό κολύμπι.

Οι ξαπλώστρες και οι ομπρέλες δεν περιλαμβάνονται.

-Αυτή η περιοδεία θεωρείται ακατάλληλη για επισκέπτες με περιορισμένη κινητικότητα, προβλήματα πλάτης/ λαιμού, έγκυες γυναίκες.



Κρουαζιέρα στο Λιμάνι & Οινογνωσία (MLT-04)

Διάρκεια: 3,5 ώρες | Ενήλικες: €62.00 | Παιδιά: €49.00

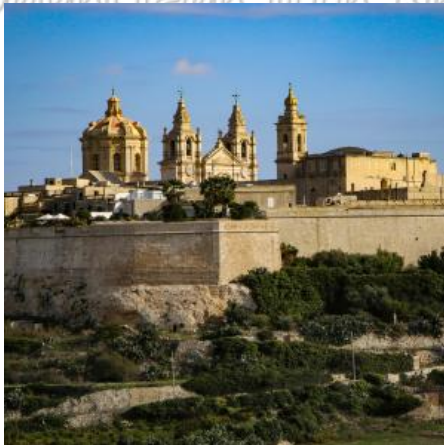
Για να επισκεφτείτε το εντυπωσιακό φυσικό λιμάνι της Μάλτας, αφήστε το πλοίο σας και επιβιβαστείτε σε ένα μηχανοκίνητο σκάφος, ταξιδεύοντας χαλαρά κατά μήκος της γραφικής ακτογραμμής της Μάλτας. Θα περάσετε από την υπέροχη περιοχή Cottonera που αποτελείται από τις Senglea, Cospicua και Vittoriosa, οι οποίες είναι όλες μαζί γνωστές ως «Οι Τρεις Πόλεις».

Σχεδόν απέναντι από την Cottonera βρίσκεται η πρωτεύουσα της Μάλτας, η Βαλέτα, με τους εντυπωσιακά επιβλητικούς προμαχώνες της. Η πόλη έχει διατηρήσει μεγάλο μέρος της αρχιτεκτονικής της κληρονομιάς και ένα από τα πιο εμβληματικά της αξιοθέατα είναι η προκουμαία της Βαλέτα, ένα θαύμα της μπαρόκ αρχιτεκτονικής του 18ου αιώνα που έχει ανακαινιστεί πλήρως.

Πάρτε την κάμερά σας για να τραβήξετε μερικές εκπληκτικές λήψεις στην προκουμαία, όπου σας περιμένει, επίσης, μια εμπειρία γευσιγνωσίας κρασιού σε αυτή τη μοναδική τοποθεσία. Πριν επιστρέψετε στο λιμάνι, θα σταματήσετε για λίγο σε ένα κατάστημα γυαλικών στη Μντίνα, στην προκουμαία της Βαλέτα.

-Η εκδρομή υπόκειται σε καιρικές συνθήκες την ημέρα της εκδρομής. Δε θεωρείται κατάλληλη για χρήστες αναπηρικών αμαξιδίων, καθώς υπάρχει στενός διάδρομος για πρόσβαση στο σκάφος.

Η κρουαζιέρα στα καλύτερα της!



Παραδεισένια Παραλία στον Κόλπο Ghadira (MLT-21)

Διάρκεια: 5 ώρες | Ενήλικες: €22.00 | Παιδιά: €15.00

Κάντε ένα γραφικό ταξίδι στο πανέμορφο τοπίο της Μάλτας, κατευθυνόμενοι προς τα βόρεια του νησιού και τον κόλπο Ghadira. Εκεί θα βρείτε τη μεγαλύτερη και πιο δημοφιλή αμμώδη παραλία της Μάλτας, με την εκπληκτική ανοιχτόχρωμη κρεμ άμμο. Με ήπια κλίση προς τη θάλασσα, ο κόλπος Ghadira είναι μια τέλεια παραλία για όλη την οικογένεια. Απολαύστε άφθονο χρόνο χαλάρωσης, κάνοντας μια βουτιά στα νερά της Μεσογείου και ηλιοθεραπεία στην πολυτελή άμμο.

-Πεζοπορία μέτριας δυσκολίας: πρόσβαση στην παραλία από σκαλοπάτια. Δεν θεωρείται κατάλληλη για χρήστες αναπηρικών αμαξιδίων.

-Δεν περιλαμβάνονται οι ξαπλώστρες και οι ομπρέλες για τον ήλιο.

-Σε περίπτωση δυσμενών καιρικών συνθηκών, θα γίνει στάση στην παραλία Golden Bay.



Το Νησί Γκόζο με Σκάφος και με Τζιπ (MLT-28)

Διάρκεια: 6 ώρες | Ενήλικες: €115.00 | Παιδιά: €98.00

Το δεύτερο μεγαλύτερο νησί στο αρχιπέλαγος της Μάλτας είναι το Γκόζο, βόρεια του κύριου νησιού και θα είναι ο προορισμός σας σε αυτήν την εκδρομή με σκάφος. Μόλις επιβιβαστείτε στο μηχανοκίνητο σκάφος, θα πλεύσετε μπροστά από την αστικοποιημένη ακτή της Sliema, το θέρετρο Bubba, το νησί του Αγίου Παύλου, τον κόλπο Mellieha, τις σπηλιές του νησιού Comino και τα κρυστάλλινα νερά της όμορφης Laguna καθ' οδόν προς το Γκόζο και το λιμάνι Mgarr.

Στη συνέχεια, θα δείτε μερικά από τα εξαιρετικής ομορφιάς, παρθένα τοπία του Γκόζο και βασικά ορόσημα που αξίζουν να φωτογραφηθούν, όπως η εντυπωσιακή Ροτόντα της Xewkija, οι εκπληκτικοί βράχοι στο Sanap, ο γραφικός κόλπος Xlendi και η λιμνοθάλασσα με αλμυρό νερό, γνωστή ως Inland Sea. Αν ο καιρός το επιτρέπει, ακολουθεί μια στάση για κολύμπι στον κόλπο Hondoq και ένα διάλειμμα για ψώνια στο Gozo Crafts' Centre, προτού πλεύσετε πίσω.

-Αυτή η εκδρομή θεωρείται ακατάλληλη για επισκέπτες με περιορισμένη κινητικότητα, προβλήματα πλάτης/ λαιμού, έγκυες γυναίκες ή χρήστες αναπηρικών αμαξιδίων.

-Ελάχιστη ηλικία συμμετοχής: 5 έτη.

-Συνιστάται οι επισκέπτες να φορούν άνετα παπούτσια για περπάτημα και μαγιό κάτω από τα ρούχα τους, καθώς και να έχουν μαζί τους αντηλιακό και πετσέτες υψηλής προστασίας.

-Η στάση στην παραλία εξαρτάται από τις καιρικές συνθήκες. Σε περίπτωση καικοκαιρίας (θαλασσοταραχή), ένα μίνι βαν θα μεταφέρει τους επισκέπτες στο πιο προστατευμένο βόρειο σημείο του κύριου νησιού, πριν επιβιβαστούν στο μηχανοκίνητο σκάφος και αποπλεύσουν στο Γκόζο και αντίστροφα.

-Η ξενάγηση είναι διαθέσιμη μόνο στην αγγλική και ιταλική γλώσσα.

-Τα τζιπ στο Γκόζο δεν εκπέμπουν ραδιοφωνικά.

-Αυτή η εκδρομή πραγματοποιείται από τον Ιούνιο έως τον Σεπτέμβριο.



**Pamekrouaziera.gr**
Η κρουαζιέρα στα καλύτερα της!

Βαλέτα και Μντίνα (MLT-01)

Διάρκεια: 4 ώρες | Ενήλικες: €62.00 | Παιδιά: €43.00

Όταν βρίσκεστε στη Μάλτα, το καλύτερο που έχετε να κάνετε είναι να συνδυάσετε μια έξοδο, όχι μόνο στη σημερινή πρωτεύουσα του νησιού τη Βαλέτα, αλλά και στην πρώην πρωτεύουσα τη Μντίνα. Και οι δύο είναι οι συναρπαστικοί προορισμοί που ξεφεύγουν από τα καθιερωμένα!

Η Βαλέτα είναι πρώτη στη λίστα, όπου θα πάτε για να δείτε τους υπέροχους κήπους Barrakka, ένα όμορφα διαμορφωμένο δημόσιο πάρκο για να απολαύσετε τη μαγευτική θέα στο Grand Harbour. Μετά θα κατευθυνθείτε προς τον καθεδρικό ναό του Αγίου Ιωάννη, που χτίστηκε από τους Ιππότες της Μάλτας στο δεύτερο μισό του 16ου αιώνα. Το περίτεχνα διακοσμημένο εσωτερικό του είναι πλούσιο σε θησαυρούς, συμπεριλαμβανομένου ενός αριστουργήματος του Καραβάτζιο, που απεικονίζει τον αποκεφαλισμό του Ιωάννη του Βαπτιστή.

Στη συνέχεια, η περιήγηση συνεχίζεται στη μεσαιωνική, περικειχισμένη πόλη Μντίνα, η οποία βρίσκεται στη μέση του νησιού και ονομάζεται επίσης «Η Σιωπηλή Πόλη», λόγω των περιορισμών που επιβάλλονται στην κυκλοφορία οχημάτων με κινητήρα. Θα επισκεφθείτε τον καθεδρικό ναό του Αγίου Παύλου σε στυλ μπαρόκ, ο οποίος δεσπόζει εντυπωσιακά στην πόλη, πριν απολαύσετε μια βόλτα στα στενά δρομάκια και τα σοκάκια αυτού του κομματιού ζωντανής ιστορίας. Η περιήγησή σας τελειώνει άνετα με την επιστροφή σας στο πλοίο.

Η κρουαζιέρα στα καλύτερα της!

-Πεζοπορία μέτριας δυσκολίας: περπάτημα σε λιθόστρωτο έδαφος. Όλες οι τοποθεσίες είναι φιλικές προς ΑμεΑ, ωστόσο μπορεί να είναι άβολα για χρήστες αναπηρικών αμαξιδίων.

-Εάν είναι Σάββατο απόγευμα, η επίσκεψη στον καθεδρικό ναό του Αγίου Ιωάννη θα είναι εξωτερική και θα πραγματοποιηθεί επίσκεψη στο Εθνικό Μουσείο.

-Αυτή η εκδρομή δεν είναι διαθέσιμη τις Κυριακές.

-Συνιστάται συντηρητική ενδυμασία για επισκέψεις σε θρησκευτικούς χώρους.



**Pamekrouaziera.gr**
Η κρουαζιέρα στα καλύτερα της!

Ραμπάτ, Μόστα & Μντίνα (MLT-03)

Διάρκεια: 4 ώρες | Ενήλικες: €55.00 | Παιδιά: €39.00

Τρία από τα πιο must σημεία της Μάλτας, σε μία ημέρα, είναι το μενού αυτής της διασκεδαστικής περιήγησης. Ξεκινάμε με ένα σύντομο ταξίδι με πούλμαν στον πρώτο προορισμό: τη μεσαιωνική, περιτειχισμένη πόλη της Μντίνα.

Μια πανέμορφη καστροπολιτεία, που κατασκευάστηκε από τους Ιππότες της Μάλτας στο δεύτερο μισό του 16ου αιώνα και παλιά πρωτεύουσα της Μάλτας. Αποκαλείται, επίσης, «Η σιωπηλή πόλη» λόγω των αυστηρών περιορισμών στη χρήση μηχανοκίνητων οχημάτων εντός των τειχών της. Στη Μντίνα θα κάνετε μια βόλτα στο ιστορικό της τμήμα, για να θαυμάσετε τον παλιό προμαχώνα της.

Ακολουθεί η πόλη του Ραμπάτ, όπου θα κάνετε έναν σύντομο περίπατο πριν κατευθυνθείτε προς το Ta' Qali Handicraft Village, για να προμηθευτείτε αναμνηστικά και σε ένα εργοστάσιο επεξεργασίας γυαλιού για γευσιγνωσία ποτών και μαντολάτου.

Το τελευταίο μέρος στο δρομολόγιό σας, θα είναι η κοντινή πόλη Μόστα. Εκεί θα δείτε την υπέροχη Βασιλική της Κοιμήσεως της Θεοτόκου, η οποία καθαγιάστηκε το 1871 και της οποίας η Ροτόντα διαθέτει έναν από τους μεγαλύτερους, μη υποστηριζόμενους τρούλους στον κόσμο. Μια σύντομη βόλτα με πούλμαν πίσω στο λιμάνι και το πλοίο σας ολοκληρώνει την περιήγηση.

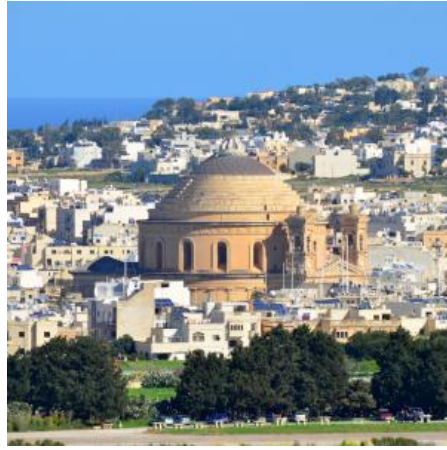
Η κρουαζιέρα στα καλύτερα της!

-Πεζοπορία μέτριας δυσκολίας: περπάτημα σε λιθόστρωτο έδαφος. Όλες οι τοποθεσίες είναι φιλικές προς ΑμεΑ, ωστόσο μπορεί να είναι άβολα για χρήστες αναπηρικών αμαξιδίων.

-Εάν είναι Κυριακή, η επίσκεψη στη Βασιλική Μόστα θα είναι εξωτερική.

-Αυτή η εκδρομή δεν είναι διαθέσιμη τις Κυριακές.

-Συνιστάται συντηρητική ενδυμασία για επισκέψεις σε θρησκευτικούς χώρους.



**Pamekrouaziera.gr**
Η κρουαζιέρα στα καλύτερα της!

Πλάκα, Ακρόπολη και Αρχαιολογικό Μουσείο (PIR-02)

Διάρκεια: 7 ώρες | Ενήλικες: €95.00 | Παιδιά: €67.00

Σε μικρή απόσταση από την Αθήνα, το λιμάνι του Πειραιά αποτελεί το τέλειο σημείο εκκίνησης για μια βόλτα στην ελληνική πρωτεύουσα! Φυσικά, η διαδρομή περιλαμβάνει την παγκοσμίου φήμης Ακρόπολη, που δεσπόζει στην κορυφή ενός βραχώδους λόφου, 150 μέτρα πάνω από το πόλη στο Λεκανοπέδιο της Αττικής.

Αυτό το Μνημείο Παγκόσμιας Κληρονομιάς της UNESCO δεν φιλοξενεί μόνο τα αρχαιολογικά κατάλοιπα αρκετών αρχαίων κτιρίων, αλλά και τον εκπληκτικό Παρθενώνα, το εμβληματικό ορόσημο της Αθήνας. Χτισμένος μεταξύ 447 και 432 π.Χ., ο ναός του Παρθενώνα ήταν αρχικά αφιερωμένος στην θεά Αθηνά, στη συνέχεια μετατράπηκε σε χριστιανική εκκλησία, προς τιμή της Παναγίας τον 5ο αιώνα μ.Χ. και τελικά μετατράπηκε σε τζαμί, για το οποίο ένας μιναρές προστέθηκε στο συγκρότημα, τον 15ο αιώνα.

Σήμερα, ο Παρθενώνας θεωρείται ευρέως ως ένα διαχρονικό σύμβολο της αρχαίας Ελλάδας, εκεί που γεννήθηκε η σύγχρονη δημοκρατία. Μια γραφική περιήγηση θα σας ξεναγήσει σε όλα τα κύρια αξιοθέατα αυτής της βαθιά ιστορικής πόλης, από την άνεση ενός πούλμαν. Θα έχετε χρόνο να επισκεφθείτε το εκπληκτικό Εθνικό Αρχαιολογικό Μουσείο, ένα αρχείο σπάνιων τεχνουργημάτων που όμοιο του δεν υπάρχει και το σχολαστικά ανακαινισμένο παλιό τμήμα της Αθήνας, τη συνοικία της Πλάκας.

Η κρουαζιέρα στα καλύτερα της!

Τα όμορφα παλιά κτίρια σε νεοκλασικό στιλ, τα στενά σοκάκια και τα αρχαιολογικά ερείπια που χαρακτηρίζουν την περιοχή, δίνουν στο μέρος μια αρχαιοπρεπή αισθητική που σίγουρα θα αιχμαλωτίσει τη φαντασία σας. Μια σύντομη στάση θα γίνει σε τοπικό κατάστημα με σουβενίρ, πριν ολοκληρωθεί η περιήγηση με την επιστροφή σας στο πλοίο.

-Αυτή η εκδρομή θεωρείται ακατάλληλη για επισκέπτες με περιορισμένη κινητικότητα (μακρά, μερικές φορές απαιτητική πεζοπορία σε ανώμαλο έδαφος και σκαλοπάτια στην Ακρόπολη).

-Λόγω περιορισμών ασφαλείας στην Ακρόπολη δεν επιτρέπεται η είσοδος στους επισκέπτες με μεγάλες τσάντες και σακίδια.

-Περιλαμβάνονται εισιτήρια εισόδου για την Ακρόπολη και το Αρχαιολογικό Μουσείο. Το μεσημεριανό γεύμα είναι προαιρετικό και δεν περιλαμβάνεται στην τιμή της ξενάγησης.

-Οι επισκέπτες θα λάβουν εξοπλισμό ακουστικής ξενάγησης, τον οποίο πρέπει να επιστρέψουν σε άριστη κατάσταση στον ξεναγό τους στο τέλος της ξενάγησης. Τυχόν απώλεια ή βλάβη επιβαρύνει τους επισκέπτες.

-Συνιστούμε να μείνετε με τον ξεναγό σας καθ' όλη τη διάρκεια της ξενάγησης.




Pamekrouaziera.gr
Η κρουαζιέρα στα καλύτερα της!

Επίσκεψη στην Ακρόπολη (PIR-04)

Διάρκεια: 5 ώρες | Ενήλικες: €82.00 | Παιδιά: €57.00

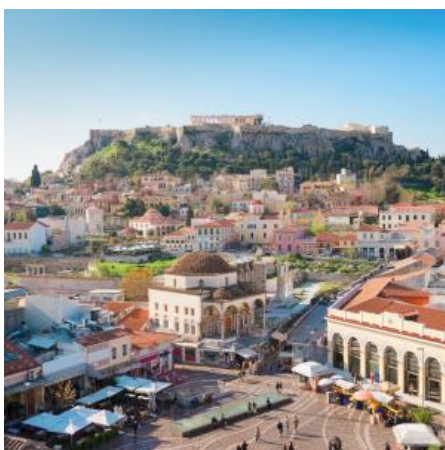
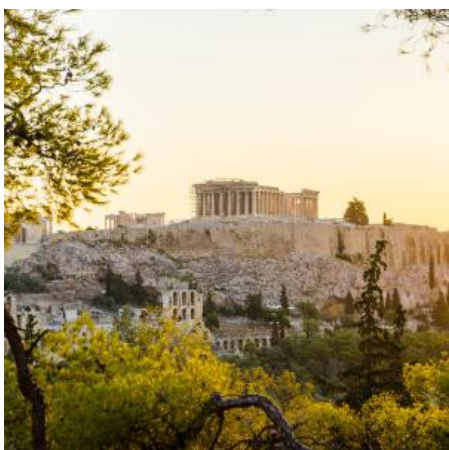
Αφιερώστε λίγο χρόνο εκτός πλοίου, για μια βόλτα στην Αθήνα και μια ολοκληρωμένη περιήγηση στα αξιοθέατα, στους κεντρικούς δρόμους και τις πλατείες μιας πόλης γεμάτης κλασική ιστορία. Η Αθήνα θεωρείται ευρέως το λίκνο του δυτικού πολιτισμού και γενέτειρα της σύγχρονης δημοκρατίας. Επίσης, προσφέρει μια πληθώρα απολαύσεων που σίγουρα δεν θέλετε να χάσετε.

Μετά την ξενάγηση στην πόλη, θα συνεχίσετε για το ορόσημο της πόλης: την επιβλητική Ακρόπολη, με θέα στην πόλη από ύψος 150 μέτρων. Εξαιρετο παράδειγμα κλασικής ελληνικής αρχιτεκτονικής, η τοποθεσία φιλοξενεί τον παγκοσμίου φήμης Παρθενώνα, έναν τεράστιο ναό αφιερωμένο στην θεά, Αθηνά και ένα από τα σπουδαιότερα πολιτιστικά μνημεία του κόσμου. Θα γίνει μια σύντομη στάση για αγορές αναμνηστικών, πριν ολοκληρωθεί η εκδρομή σας με την επιστροφή στο πλοίο.

-Αυτή η εκδρομή θεωρείται ακατάλληλη για επισκέπτες με περιορισμένη κινητικότητα (μακρά, μερικές φορές δύσκολη πεζοπορία, σε ανώμαλο έδαφος και σκαλοπάτια στην Ακρόπολη).

-Περιλαμβάνεται εισιτήριο εισόδου στην Ακρόπολη.

-Λόγω περιορισμών ασφαλείας στην Ακρόπολη δεν επιτρέπεται η είσοδος σε επισκέπτες με μεγάλες τσάντες και σακίδια.



Πανοραμική Ξενάγηση στην Αθήνα (PIR-08)

Διάρκεια: 4 ώρες | Ενήλικες: €42.00 | Παιδιά: €29.00

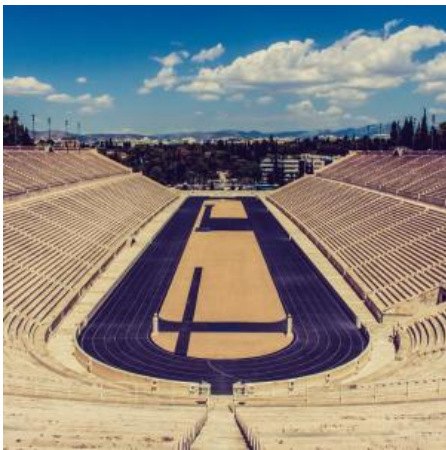
Αυτή η εκδρομή είναι ιδανική για όσους αγχώνονται να ανέβουν τα σκαλιά προς την Ακρόπολη, ωστόσο επιθυμούν να αποκτήσουν μια ολική εικόνα της ελληνικής πρωτεύουσας!

Θα συναντήσουμε τον ξεναγό μας στο λιμάνι και θα επιβιβαστούμε στο πούλμαν για μια εκδρομή που καλύπτει τα βασικά αξιοθέατα. Καθώς οδηγούμε από τον Πειραιά προς την Αθήνα, ο ξεναγός μας θα επισημάνει τα κύρια αρχαία και σύγχρονα αξιοθέατα, όπως την αψίδα του Αδριανού, το άγαλμα του Λόρδου Βύρωνα, το Ναό του Ολυμπίου Διός, την Πλατεία Συντάγματος και το Μνημείο του Αγνώστου Στρατιώτη.

Η περιήγησή μας θα συνεχιστεί στον Εθνικό Κήπο, το Παναθηναϊκό Στάδιο, την Ακαδημία, το Πανεπιστήμιο και την Εθνική Βιβλιοθήκη. Θα μπορέσετε να δείτε την Ακρόπολη από απόσταση και μετά από ένα διάλειμμα για φωτογραφίες, θα προχωρήσουμε στην Πλάκα. Θα έχετε λίγο χρόνο για να κάνετε τη βόλτα σας ή για ψώνια. Ο ξεναγός σας θα σας βοηθήσει να βρείτε το τέλειο αναμνηστικό για να φέρετε στο σπίτι.

Pamekrouaziera.gr

-Μόνο εξωτερικές επισκέψεις στα αξιοθέατα.



Ταξίδι στην Αρχαία Ελλάδα (PIR-09)

Διάρκεια: 6 ώρες | Ενήλικες: €89.00 | Παιδιά: €62.00

Γνωρίστε τον οδηγό σας στο λιμάνι και επιβιβαστείτε στο πούλμαν για μια περιήγηση στα αξιοθέατα στους κεντρικούς δρόμους και τις πλατείες αυτής της ιστορικά σπουδαίας πόλης!

Αφού φτάσουμε στο κέντρο της Αθήνας, θα επισκεφθούμε την ξακουστή Ακρόπολη, η οποία δεσπόζει επιβλητικά 150 μέτρα πάνω από την πόλη. Για χιλιάδες χρόνια η Ακρόπολη αποτελεί έμβλημα της Αθήνας και η εκδρομή αυτή θα σας επιτρέψει να δείτε και άλλα αριστουργήματα από τη Χρυσή Εποχή της Αρχαίας Ελλάδας.

Ετοιμαστείτε να ανεβείτε στην κορυφή του λόφου της Ακρόπολης, από όπου θα θαυμάσετε το Ερέχθειο, τον Ναό της Αθηνάς Νίκης ή Απτέρου Νίκης και το σύμβολο του ελληνικού έθνους: τον Παρθενώνα. Ο ναός είναι αφιερωμένος στην πολιούχο της Αθήνας, τη θεά Αθηνά και είναι ο μεγαλύτερος και πιο εντυπωσιακός ναός όλης της Ελλάδας.

Θα συνεχίσουμε την περιήγηση στον πεζόδρομο της Ακρόπολης και θα επισκεφτούμε το νέο Μουσείο της Ακρόπολης. Εδώ θα περιηγηθούμε, για 1,5 ώρα στους εκθεσιακούς χώρους του μουσείου με ευρήματα από όλες τις ιστορικές περιόδους. Μετά την επίσκεψη, θα γίνει μια σύντομη στάση σε ένα τοπικό κατάστημα με σουβενίρ, πριν την επιστροφή σας στο πλοίο.



Επίσκεψη στην Ακρόπολη & Μεταφορά στο Αεροδρόμιο (PIR-41D)

Διάρκεια: 3 ώρες | Ενήλικες: €97.00 | Παιδιά: €73.00

Αν αποβιβαστείτε στον Πειραιά και η πτήση σας είναι νωρίς το απόγευμα, μη χάσετε την ευκαιρία να επισκεφθείτε ένα από τα σπουδαιότερα αξιοθέατα του κόσμου που βρίσκεται στην Αθήνα!

Η ξενάγηση ξεκινά με μια γραφική διαδρομή με το πούλμαν από τον Πειραιά προς το κέντρο της πόλης, στους πρόποδες της Ακρόπολης, το εμβληματικό μνημείο της ελληνικής πρωτεύουσας. Μην σας αποθαρρύνει η ανάβαση στον βραχώδη λόφο της Ακρόπολης (με τα 80 περίπου σκαλοπάτια) για να φτάσετε στο αρχαίο συγκρότημα, συνοδεία ξεναγού. Εκτός από την εντυπωσιακή θέα 360° στην πόλη της Αθήνας, θα θαυμάσετε τον Παρθενώνα, τον ναό της Αθηνάς Νίκης ή το Ερέχθειο. Τέλος, θα επιβιβαστείτε στο πούλμαν για να φτάσετε στο αεροδρόμιο της Αθήνας εγκαίρως για την πτήση σας.



Ανάβαση στο Λυκαβηττό & Βόλτα στην Πλάκα (PIR-16)

Διάρκεια: 4 ώρες | Ενήλικες: €49.00 | Παιδιά: €39.00

Γνωρίστε την Αθήνα με δύο πολύ διαφορετικούς τρόπους: από ψηλά, στο λόφο του Λυκαβηττού, της ψηλότερης κορυφής στη γύρω περιοχή, και στη συνέχεια περπατώντας στην παλιά συνοικία της πόλης, την Πλάκα.

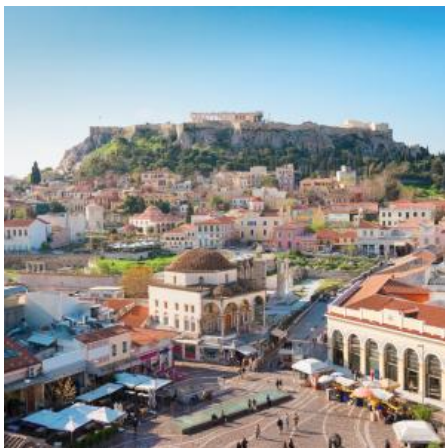
Η αθηναϊκή σας περιπέτεια ξεκινά με μια περιήγηση στα κύρια αξιοθέατα της πόλης με πούλμαν, μετά την οποία θα κατευθυνθείτε στους πρόποδες του Λυκαβηττού. Το τελεφερίκ του Λυκαβηττού θα σας ανεβάσει στο βουνό, μια εμπειρία που προκαλεί δέος από μόνη της. Στην κορυφή, θα ανταμειφθείτε με εκπληκτική θέα 360° της Αθήνας και της γύρω περιοχής. Στη συνέχεια, έχει προγραμματιστεί λίγος ελεύθερος χρόνος για να τραβήξετε φωτογραφίες και να απολαύσετε τη μοναδική ατμόσφαιρα του βουνού, πριν κατεβείτε στην ιστορική Πλάκα.

Αυτή η πλήρως πεζοδρομημένη γωνιά της πόλης χαρακτηρίζεται από έναν λαβύρινθο με στενά σοκάκια, εντυπωσιακά όμορφη νεοκλασική αρχιτεκτονική και σε κοντινή απόσταση από την Ακρόπολη, για τον λόγο αυτό ονομάζεται και "Η Γειτονιά των Θεών". Θα έχετε άφθονο χρόνο για να περάσετε σε αυτό το εξαιρετικό περιβάλλον με τον δικό σας ρυθμό, πριν επιστρέψετε πίσω στον Πειραιά και το πλοίο σας.

Pamekrouaziera.gr

Η κορυφή στα καλύτερα της!

-Αυτή η εκδρομή θεωρείται ακατάλληλη για επισκέπτες με περιορισμένη κινητικότητα.



Σαφάρι με τζιπ στο χωριό Αγρός & ο καταρράκτης του Μιλλομέρη (LIM-06)

Διάρκεια: 4 ώρες | Ενήλικες: €92.00 | Παιδιά: €69.00

Το πανέμορφο μεσογειακό νησί της Κύπρου είναι γνωστό για τις υπέροχες παραλίες του, την ενδιαφέρουσα και περιπετειώδη ιστορία του, που χρονολογείται ακριβώς από τη 10η χιλιετία π.Χ., μια πληθώρα αρχαιολογικών θησαυρών, καθώς και πανέμορφα τοπία και αδιάκοπη καλοκαιρινή λιακάδα.

Το δρομολόγιο αυτής της διασκεδαστικής εκδρομής ξεκινάει πρώτα μέσα από μια σειρά από μικρά χωριά στα βόρεια της Λεμεσού, περνώντας τις εύφορες νότιες πλαγιές της οροσειράς του Τροόδους με τους αμπελώνες και άλλες φυτείες, στο δρόμο σας προς το χωριό Αγρός, το κεφαλοχώρι, στο κέντρο της Πιτσιλιάς.

Εδώ θα ανακαλύψετε περισσότερα για τα τοπικά παραδοσιακά προϊόντα, καθώς σε ένα από τα παραδοσιακά σπίτια θα δείτε πως παρασκευάζουν μαρμελάδες και ζαχαρωτά φρούτα. Ο Αγρός είναι ξακουστός για τα τριαντάφυλλά του. Θα έχετε την ευκαιρία μάθετε περισσότερα για το πώς αποστάζεται το ροδόνερο από φύλλα άγριου τριαντάφυλλου, πως φτιάχνονται κεριά με άρωμα τριαντάφυλλου, λικέρ τριαντάφυλλο και το κονιάκ τριαντάφυλλου.

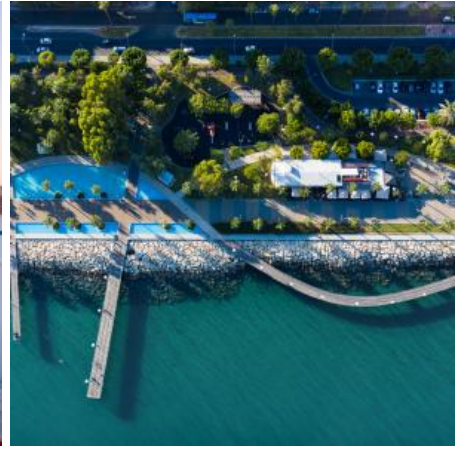
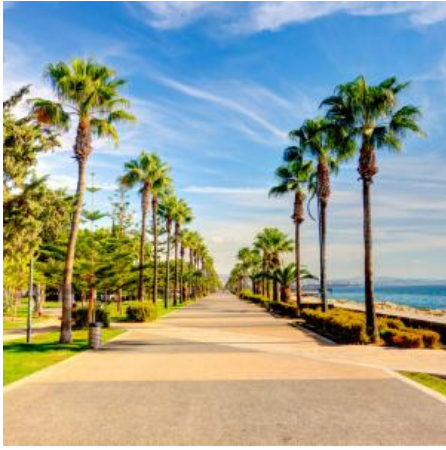
Η περιήγησή σας συνεχίζεται και πάλι, με τζιπ μέσα από το πυκνό πευκοδάσος της οροσειράς του Τροόδους. Μετά από μια σύντομη βόλτα, θα συναντήσετε ένα από τα πιο θαυμαστά δείγματα της φυσικής ομορφιάς του νησιού, τον πανέμορφο, φυσικό Καταρράκτη του Μιλλομέρη. Κρυμμένος μέσα στο βουνό, σε μια τοποθεσία που δεν βλέπει ποτέ ο ήλιος, αποτελεί ένα ειδυλλιακό σκηνικό που αξίζει να απαθανατίσετε με την κάμερά σας. Η περιήγησή σας ολοκληρώνεται με μια χαλαρωτική διαδρομή, καθ' οδόν προς το λιμάνι της Λεμεσού και το πλοίο σας.

Η κρουαζιέρα στα καλύτερα της!

-Αυτή η εκδρομή δεν θεωρείται κατάλληλη για χρήστες αναπηρικών αμαξιδίων, έγκυες γυναίκες ή για επισκέπτες με προβλήματα στον αυχένα και την πλάτη.

-Η ξενάγηση γίνεται μόνο στην αγγλική γλώσσα.

- Τις ημέρες επίσημων αργιών και τα σαββατοκύριακα οι επισκέπτες δεν δύναται να παρακολουθήσουν την παραγωγή τοπικών προϊόντων.



**Pamekrouaziera.gr**
Η κρουαζιέρα στα καλύτερα της!

Πάφος (LIM-09)

Διάρκεια: 4 ώρες | Ενήλικες: €59.00 | Παιδιά: €41.00

Η Πάφος είναι μια πόλη που βρίσκεται στη νότια ακτή της Κύπρου, 1 ώρα μακριά από τη Λεμεσό. Θα επισκεφτούμε το σπίτι του Διονυσίου για να θαυμάσουμε τα όμορφα ψηφιδωτά που χρονολογούνται στον 3ο αιώνα, πριν συνεχίσουμε για τον Άγιο Νεόφυτο τον Έγκλειστο για να επισκεφτούμε το μοναστήρι του 12ου αιώνα.

Ο Όσιος Νεόφυτος κατέφτασε στην Κύπρο το 1159, όπου λαύξεσε στο βουνό τρία σπήλαια. Η τοποθεσία είναι γνωστή ως «Εγκλείστρα» και περιέχει εξαιρετικά δείγματα βυζαντινών τοιχογραφιών του 12ου έως του 15ου αιώνα. Στο μοναστήρι λειτουργεί, επίσης, ένα σπουδαίο Εκκλησιαστικό Μουσείο.

Θα έχετε ελεύθερο χρόνο για να κάνετε μια βόλτα στο γραφικό λιμάνι και να βγάλετε φωτογραφίες, κατά τη διάρκεια μιας σύντομης στάσης στο Βράχο της Αφροδίτης, μιας και η Πάφος θεωρείται γενέτειρα της Ελληνίδας θεάς του έρωτα.

-Συνιστάται συντηρητική ενδυμασία για επισκέψεις σε θρησκευτικούς χώρους.

-Αυτή η εκδρομή δεν θεωρείται κατάλληλη για χρήστες αναπηρικών αμαξιδίων.



Ομοδός, Κούριον & Ναός του Απόλλωνα (LIM-10)

Διάρκεια: 4 ώρες | Ενήλικες: €65.00 | Παιδιά: €46.00

Κάνοντας μια σύντομη διαδρομή με το πούλμαν, θα μεταβείτε στα ερείπια της αρχαίας πόλης-βασιλείου του Κουρίου, που επιβίωσε από την αρχαιότητα μέχρι τον πρώιμο Μεσαίωνα. Κατά την εξερεύνηση του αρχαιολογικού χώρου, θα επισκεφθείτε το πλήρως ανακαινισμένο ελληνορωμαϊκό θέατρο και την Οικία του Ευστόλιου με τα όμορφα ψηφιδωτά της.

Ακολουθεί μια στάση στο ιερό του Απόλλωνα, την τοποθεσία και τον βωμό, όπου λατρευόταν ο αρχαίος Έλληνας θεός, από τον 8ο αιώνα π.Χ. έως τον 4ο αιώνα μ.Χ. Στη συνέχεια, η περιήγηση συνεχίζεται στο χωριό Όμοδος. Μικρό, γραφικό, πανέμορφο και γνωστό για το κρασί που παράγεται στη γύρω περιοχή. Φυσικά θα δοκιμάσετε κρασί, συνοδεία τοπικών εδεσμάτων και μετά θα έχετε χρόνο να κάνετε μια βόλτα μόνοι σας. Η εκδρομή τελειώνει με την επιστροφή σας στο πλοίο.

-Αυτή η εκδρομή δεν θεωρείται κατάλληλη για χρήστες αναπηρικών αμαξιδίων.

-Συνιστάται συντηρητική ενδυμασία κατά την επίσκεψη σε θρησκευτικούς χώρους.



Ναός του Απόλλωνα, Κάστρο των Κολοσσών & Μουσείο Κυπριακού Οίνου (LIM-11)

Διάρκεια: 3 ώρες | Ενήλικες: €59.00 | Παιδιά: €41.00

Αυτή η εκδρομή σας ξεναγεί στα αξιοθέατα της Λεμεσού, αποτίει φόρο τιμής στον Έλληνα θεό Βάκχο, καθώς επίσης σας μαθαίνει για την ιστορία του κρασιού του νησιού!

Η πρώτη μας στάση είναι στο Ναό του Απόλλωνα, το μεγαλύτερο και σημαντικότερο θρησκευτικό κέντρο του νησιού και που ήταν σε συνεχή χρήση από τον 8 αιώνα π.Χ. έως τον 4ο αιώνα μ.Χ. Θα συνεχίσουμε για το κοντινό χωριό Κολόσσι για να επισκεφτούμε το κάστρο, που έχει απομείνει από την εποχή των Σταυροφόρων στην Κύπρο. Το Κάστρο του Κολοσσίου είναι ένα μεσαιωνικό φρούριο του 13ου αιώνα, το οποίο συνδέεται με την ιστορία της οινοπαραγωγής στο νησί, ιδιαίτερα με την παραγωγή του τοπικού κρασιού Κουμανταρία.

Η περιήγησή μας περιλαμβάνει επίσκεψη στο μουσείο κρασιού της Κύπρου για να μάθουμε για την 7.500 ετών παράδοση οινοποίησης στην Κύπρο. Φυσικά, θα έχουμε χρόνο να δοκιμάσουμε ένα ποτήρι κυπριακό κρασί, πριν επιστρέψουμε στο λιμάνι.

-Αυτή η εκδρομή δεν θεωρείται κατάλληλη για χρήστες αναπηρικών αμαξιδίων.



Εξόρμηση στη Λάρνακα και στα Λεύκαρα (LIM-12)

Διάρκεια: 4 ώρες | Ενήλικες: €45.00 | Παιδιά: €32.00

Αυτή η εκδρομή είναι ιδανική για όσους προτιμούν να περνάνε χρόνο μόνοι τους, αλλά θα ήθελαν μια σύντομη εισαγωγή καθ' οδόν.

Θα κατευθυνθούμε προς τη Λάρνακα, την αρχαιότερη εν ζωή πόλη της Κύπρου και αρχικά γνωστή ως Κίτιον, τη γενέτειρα του στωικού φιλοσόφου Ζήνωννα. Συνδεδεμένη με την παλαιοχριστιανική εποχή, η Λάρνακα είναι ένα ξεχωριστό μέρος για τους Χριστιανούς, καθώς επίσκοπος της πόλης ήταν ο Άγιος Λάζαρος, που επέλεξε να περάσει τη «δεύτερη» ζωή του εδώ, αφότου ο Ιησούς τον ανέστησε από τους νεκρούς. Στο σημείο όπου λέγεται ότι βρέθηκαν τα λείψανά του χτίστηκε εκκλησία προς τιμήν του.

Όταν φτάσουμε στη Λάρνακα, θα έχετε ελεύθερο χρόνο να τον αξιοποιήσετε όπως εσείς θέλετε. Στη συνέχεια, θα επιστρέψουμε στη Λεμεσό, μέσω των Λευκάρων. Ένα γραφικό, ορεινό χωριό που φημίζεται για το παραδοσιακό στυλ κεντημάτων με δαντέλα, τα γνωστά Λευκαρίτικα. Το 2010 τα Λευκαρίτικα κεντήματα εντάχθηκαν στον κατάλογο της Άυλης Πολιτιστικής Κληρονομιάς της UNESCO. Θα έχετε κι εδώ ελεύθερο χρόνο για να εξερευνήσετε μόνοι σας το χωριό, πριν επιστρέψετε στο λιμάνι.

-Αυτή η εκδρομή δεν θεωρείται κατάλληλη για χρήστες αναπηρικών αμαξιδίων.

