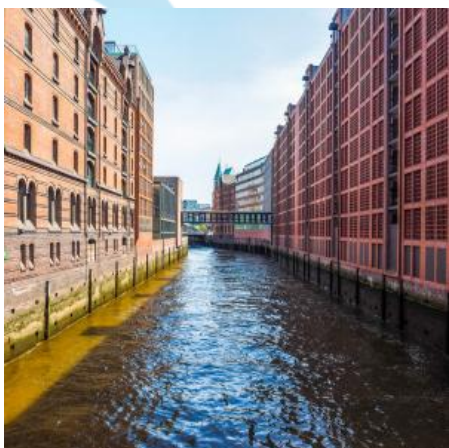


Αμβούργο Από Ξηρά και Θάλασσα (HAM-04D)

Διάρκεια: 4,5 ώρες | Ενήλικες: €89.00 | Παιδιά: €67.00

Όταν η ναυτική αίσθηση συναντά τις κομψές λεωφόρους, όταν οι ανακτορικές βίλες συναντούν μια από τις πιο διαβόητες συνοικίες της Ευρώπης με νυχτερινή ζωή και όταν η αστική εξάπλωση ανακουφίζεται από στρέμματα πράσινου και ευρύχωρου πάρκου, μπορεί να είναι μόνο ένα μέρος: η Ελεύθερη και Χανσεατική πόλη του Αμβούργου. Η περιήγησή σας ξεκινά με μια οδήγηση στην όμορφη περιοχή ανάπλασης του HafenCity και στο παρακείμενο Speicherstadt, την ιστορική συνοικία των αποθηκών του Αμβούργου.

Στη συνέχεια, θα επιβιβαστείτε σε ένα σκάφος αναψυχής για να γλιστρήσετε κατά μήκος των πλωτών οδών του Αμβούργου για μια μοναδική θέα δίπλα στο νερό του αρχιτεκτονικά ποικίλου ορίζοντα της πόλης. Μόλις επιστρέψετε στο πούλμαν σας, η περιήγηση συνεχίζεται σε όλα τα σημαντικά αξιοθέατα - συμπεριλαμβανομένου του Δημαρχείου, του βοτανικού πάρκου Planten un Blomen, της συνοικίας Reeperbahn και της μοντέρνας περιοχής Junfernstieg. Μια στάση στην εκκλησία του Αγίου Μιχαήλ, το πιο εμβληματικό ορόσημο του Αμβούργου, και μια ευκαιρία να δείτε τα σπίτια του 17ου αιώνα στο Krameramtsgasse ολοκληρώνει την περιήγησή σας.



Αμβούργο Από Ξηρά και Θάλασσα (HAM-04T)

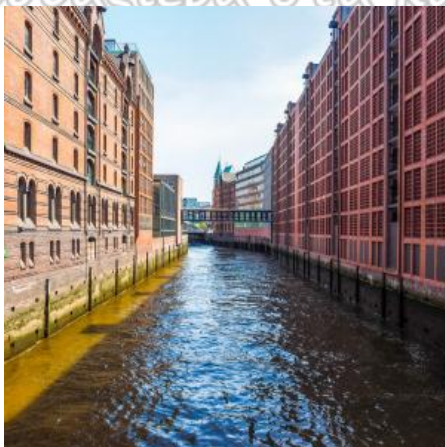
Διάρκεια: 4 ώρες | Ενήλικες: €86.00 | Παιδιά: €65.00

Όταν η ναυτική αίσθηση συναντά τις κομψές λεωφόρους, όταν οι ανακτορικές βίλες συναντούν μια από τις πιο διαβόητες συνοικίες της Ευρώπης με νυχτερινή ζωή και όταν η αστική εξάπλωση ανακουφίζεται από στρέμματα πράσινου και ευρύχωρου πάρκου, μπορεί να είναι μόνο ένα μέρος: η Ελεύθερη και Χανσεατική πόλη του Αμβούργου. Η περιήγησή σας ξεκινά με μια οδήγηση στην όμορφη περιοχή ανάπλασης του HafenCity και στο παρακείμενο Speicherstadt, την ιστορική συνοικία των αποθηκών του Αμβούργου.

Στη συνέχεια, θα επιβιβαστείτε σε ένα σκάφος αναψυχής για να γλιστρήσετε κατά μήκος των πλωτών οδών του Αμβούργου για μια μοναδική θέα δίπλα στο νερό του αρχιτεκτονικά ποικίλου ορίζοντα της πόλης. Μόλις επιστρέψετε στο πούλμαν σας, η περιήγηση συνεχίζεται σε όλα τα σημαντικά αξιοθέατα - συμπεριλαμβανομένου του Δημαρχείου, του βοτανικού πάρκου Planten un Blomen, της συνοικίας Reeperbahn και της μοντέρνας περιοχής Junfernstieg. Μια στάση στην εκκλησία του Αγίου Μιχαήλ, το πιο εμβληματικό ορόσημο του Αμβούργου, και μια ευκαιρία να δείτε τα σπίτια του 17ου αιώνα στο Krameramtsgasse ολοκληρώνει την περιήγησή σας.

-Αυτή η εκδρομή είναι για επισκέπτες που δεν επιβιβάζονται/ αποβιβάζονται στο Αμβούργο.

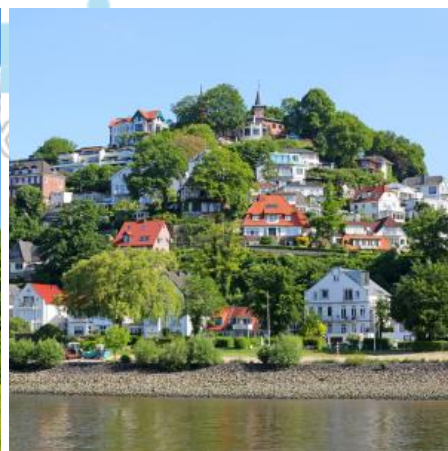
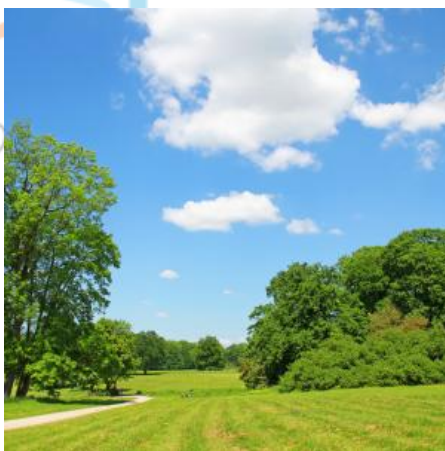
Η κρουαζιέρα στα καλύτερα της!



Αμβούργο σε όλες την ποικιλία του (HAM-BK1)

Διάρκεια: 4 ώρες | Ενήλικες: €59.00 | Παιδιά: €45.00

Ανακαλύψτε την εκπληκτική ποικιλία του Αμβούργου σε αυτήν την πλήρη περιήγηση στην πόλη. Φεύγοντας από την περιοχή του λιμανιού, θα περάσετε την αίθουσα συναυλιών Elbphilharmonie, μια από τις μεγαλύτερες και πιο προηγμένες ακουστικά στον κόσμο. Συνεχίζοντας τη βόλτα σας δυτικά, θα φτάσετε στην εκκλησία του Αγίου Μιχαήλ, ακολουθούμενη από τη συνοικία St. Pauli και τους Πύργους του Χορού πριν φτάσετε στο πάρκο Jenisch, το παλαιότερο πάρκο στο Αμβούργο. Στη συνέχεια, θα στρίψετε νότια στην παραλία Blankenese, όπου θα σας συναντήσει μια παραθαλάσσια σκηνή έκπληξη. Σε αυτό το σημείο, θα αφήσετε τα ποδήλατά σας για να απολαύσετε την υπέροχη θέα στον ποταμό Έλβα από ένα από τα καφέ στις όχθες του ποταμού. Μετά το διάλειμμα, θα κάνετε ποδήλατο κατά μήκος του Έλβα και θα επιστρέψετε στο κέντρο της πόλης, περνώντας από τη διάσημη ψαραγορά, το Hard Rock Cafe και το St. Pauli Piers. Καθώς κάνετε πετάλι, θα δείτε παραθαλάσσιες βίλες με καλαμιές, ιστιοπλοϊκά σκάφη αγκυροβολημένα σε υπέροχες μαρίνες και παραλίες με δάση. Το τελευταίο σκέλος της βόλτας σας προς τα έξω θα σας οδηγήσει μακριά από την ακτή προς τις λίμνες Alster και το Δημαρχείο του Αμβούργου στο κέντρο, όπου θα έχετε την ευκαιρία για ένα τελευταίο διάλειμμα πριν επιστρέψετε στο πλοίο σας.



Στιγμιότυπα του Αμβούργου (HAM-05D)

Διάρκεια: 2 ώρες | Ενήλικες: €61.00 | Παιδιά: €46.00

Αυτή η «Ελεύθερη και Χανσεατική Πόλη» είναι η δεύτερη μεγαλύτερη μητρόπολη της Γερμανίας και το μεγαλύτερο λιμάνι της. Κομψό και κοσμοπολίτικο, το Αμβούργο είναι μια πόλη με μεγάλα κτίρια γραφείων, υπέροχους περιπάτους, διεθνή μιούζικαλ, ευρύχωρα πάρκα, πολυτελή εμπορικά κέντρα και, φυσικά, την «άτακτη αλλά ωραία» συνοικία Reeperbahn. Η περιήγησή σας στα αξιοθέατα, συμπεριλαμβανομένων διάφορων σύντομων φωτογραφικών στάσεων, ξεκινά από το υπέροχο Δημαρχείο του τέλους του 19ου αιώνα, ακολουθούμενο από το παλαιότερο χρηματιστήριο της Γερμανίας και, στη συνέχεια, θα σας μεταφέρει στην όμορφη αρχιτεκτονική από κόκκινο τούβλο της Speicherstadt, της ιστορικής συνοικίας των αποθηκών του Αμβούργου. Η κομψή εμπορική περιοχή Jungfernstieg είναι η επόμενη και, εφόσον το επιτρέπει, η αποκλειστική περιοχή Außenalster. Στο δρόμο σας, τέλος, στην παγκοσμίου φήμης συνοικία Reeperbahn, θα περάσετε επίσης από το St. Pauli Landungsbrücken, τις παλιές προβλήτες όπου έδενε ιστιοπλοϊκά σκάφη στο παρελθόν.

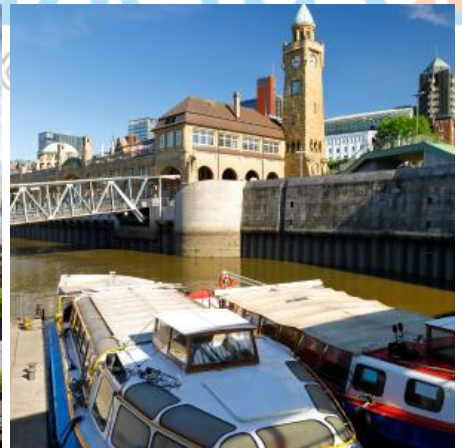


Στιγμιότυπα του Αμβούργου (HAM-05T)

Διάρκεια: 2 ώρες | Ενήλικες: €58.00 | Παιδιά: €44.00

Αυτή η «Ελεύθερη Χανσεατική Πόλη» είναι η δεύτερη μεγαλύτερη μητρόπολη της Γερμανίας και το μεγαλύτερο λιμάνι της. Κομψό και κοσμοπολίτικο, το Αμβούργο είναι μια πόλη με μεγάλα κτίρια γραφείων, υπέροχους περιπάτους, διεθνή μιούζικαλ, ευρύχωρα πάρκα, πολυτελή εμπορικά κέντρα και, φυσικά, την «άτακτη αλλά ωραία» συνοικία Reeperbahn. Η περιήγησή σας στα αξιοθέατα, συμπεριλαμβανομένων διάφορων σύντομων φωτογραφικών στάσεων, ξεκινά από το υπέροχο Δημαρχείο του τέλους του 19ου αιώνα, ακολουθούμενο από το παλαιότερο χρηματιστήριο της Γερμανίας και, στη συνέχεια, θα σας μεταφέρει στην όμορφη αρχιτεκτονική από κόκκινο τούβλο της Speicherstadt, της ιστορικής συνοικίας των αποθηκών του Αμβούργου. Η κομψή εμπορική περιοχή Jungfernstieg είναι η επόμενη και, εφόσον το επιτρέπει, η αποκλειστική περιοχή Außenalster. Στο δρόμο σας, τέλος, στην παγκοσμίου φήμης συνοικία Reeperbahn, θα περάσετε επίσης από το St. Pauli Landungsbrücken, τις παλιές προβλήτες όπου έδενε ιστιοπλοϊκά σκάφη στο παρελθόν.

-Αυτή η εκδρομή είναι για επισκέπτες που δεν επιβιβάζονται/ αποβιβάζονται στο Αμβούργο.



Στο Αμβούργο με Ποδήλατο (HAM-BK2)

Διάρκεια: 5 ώρες | Ενήλικες: €75.00 | Παιδιά: €55.00

Αδράξτε αυτήν την ευκαιρία για να εξερευνήσετε τη δεύτερη μεγαλύτερη πόλη της Γερμανίας με τον πιο ζωντανό και άμεσο δυνατό τρόπο: με ποδήλατο rush. Το εξαιρετικά ποικίλο αστικό τοπίο έχει πολλά να τραβήξει τα βλέμματα και η περιήγηση ξεκινά με θέα στην ψαραγορά και τις αποβάθρες του St. Pauli πριν κατευθυνθείτε βορειοδυτικά για να φτάσετε στις εσωτερικές και εξωτερικές λίμνες Alster, περνώντας τη συνοικία St. Pauli, όπου βρίσκεται η περίφημη περιοχή ψυχαγωγίας ενηλίκων Reeperbahn και οι μονόπλευροι Dancing Towers στο δρόμο. Μετά από έναν μακρύ γύρο γύρω από τις δύο λίμνες Alster, θα καταλήξετε στην πλατεία με το δημαρχείο για ένα διάλειμμα που κερδίσατε. Θα έχετε λίγο χρόνο για να εξερευνήσετε μόνοι σας με τα πόδια πριν ανεβείτε ξανά με το ποδήλατό σας για να κάνετε ποδήλατο μέσω της συνοικίας Altona στις όχθες του ποταμού Έλβα. Ακολουθεί ένα δεύτερο διάλειμμα σε ένα από τα παραποτάμια καφέ, μετά από το οποίο θα βρεθείτε να κάνετε ποδήλατο δίπλα στο ποτάμι σε ένα φόντο με θέα στην ακτή, παραθαλάσσιες βίλες με αχυρένιες στέγες, γιοτ και δασικές εκτάσεις στο δρόμο της επιστροφής προς το πλοίο.



Τα Θαύματα του Μεσαιωνικού Λούμπεκ (HAM-12D)

Διάρκεια: 6 ώρες | Ενήλικες: €100.00 | Παιδιά: €75.00

Απολαύστε μια ευχάριστη γραφική διαδρομή 1,5 ώρας μέσα από την όμορφη γερμανική ύπαιθρο στην υπέροχη χανσεατική πόλη του Λούμπεκ. Ανακαλύψτε το γοητευτικό ιστορικό κέντρο της πόλης, το οποίο έχει ανακηρυχθεί Μνημείο Παγκόσμιας Κληρονομιάς της UNESCO. Εξερευνήστε κομψά σοκάκια και αυλές του 19ου αιώνα που μαρτυρούν τη δόξα της εποχής που ο Λούμπεκ ήταν η καρδιά της Χανσεατικής Ένωσης, της πιο ισχυρής εμπορικής συμμαχίας στον κόσμο της εποχής του. Θαυμάστε την παγκοσμίου φήμης Πύλη Χόλσταν, τα επτά κωδωνοστάσια των πέντε εκκλησιών της πόλης, το Νοσοκομείο του Αγίου Πνεύματος, που χρονολογείται από το 1280, και την εκκλησία της Αγίας Μαρίας - η έδρα του μεγαλύτερου μηχανικού οργάνου στον κόσμο. Μετά τις εξερευνήσεις σας, θα απολαύσετε ένα τυπικό γερμανικό ελαφρύ γεύμα προτού αφήσετε τον οδηγό σας στο Λούμπεκ και επιστρέψετε στο Αμβούργο.

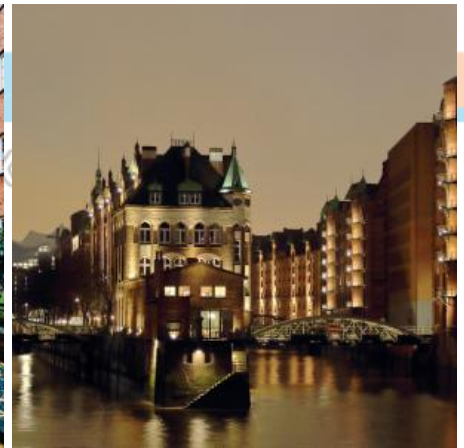


Τα Θαύματα του Μεσαιωνικού Λούμπεκ (HAM-12T)

Διάρκεια: 6 ώρες | Ενήλικες: €97.00 | Παιδιά: €68.00

Απολαύστε μια ευχάριστη γραφική διαδρομή 1,5 ώρας μέσα από την όμορφη γερμανική ύπαιθρο στην υπέροχη χανσεατική πόλη του Λούμπεκ. Ανακαλύψτε το γοητευτικό ιστορικό κέντρο της πόλης, το οποίο έχει ανακηρυχθεί Μνημείο Παγκόσμιας Κληρονομιάς της UNESCO. Εξερευνήστε κομψά σοκάκια και αυλές του 19ου αιώνα που μαρτυρούν τη δόξα της εποχής που ο Λούμπεκ ήταν η καρδιά της Χανσεατικής Ένωσης, της πιο ισχυρής εμπορικής συμμαχίας στον κόσμο της εποχής του. Θαυμάστε την παγκοσμίου φήμης Πύλη Χόλσταν, τα επτά κωδωνοστάσια των πέντε εκκλησιών της πόλης, το Νοσοκομείο του Αγίου Πνεύματος, που χρονολογείται από το 1280, και την εκκλησία της Αγίας Μαρίας - η έδρα του μεγαλύτερου μηχανικού οργάνου στον κόσμο. Μετά τις εξερευνήσεις σας, θα απολαύσετε ένα τυπικό γερμανικό ελαφρύ γεύμα προτού αφήσετε τον οδηγό σας στο Λούμπεκ και επιστρέψετε στο Αμβούργο.

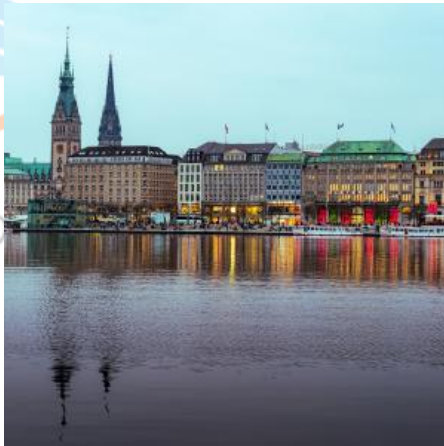
-Αυτή η εκδρομή είναι για επισκέπτες που δεν επιβιβάζονται/ αποβιβάζονται στο Αμβούργο.



Τα Καλύτερα Σημεία του Αμβούργου (HAM-01D)

Διάρκεια: 4 ώρες | Ενήλικες: €72.00 | Παιδιά: €54.00

Ζήστε το Αμβούργο σε αυτήν την περιήγηση στα πιο εμβληματικά αξιοθέατα του. Η επίσκεψή σας στο μεγαλύτερο λιμάνι και τη δεύτερη μεγαλύτερη πόλη της Γερμανίας ξεκινά από το Δημαρχείο του τέλους του 19ου αιώνα, στη συνέχεια προχωρά στο παλαιότερο χρηματιστήριο της Γερμανίας και συνεχίζει στις υπέροχες γοθικές, παλιές αποθήκες από κόκκινο τούβλο στο Speicherstadt. Ακολουθεί η κομψή εμπορική περιοχή Jungfernstieg, ακολουθούμενη από την υπερ-αποκλειστική συνοικία Außenalster και το St. Pauli Landungsbrücken, παλιές προβλήτες όπου έδεσαν ιστιοπλοϊκά σκάφη στο παρελθόν. Στη συνέχεια, κατευθύνεστε προς την παγκοσμίου φήμης Reeperbahn του Αμβούργου, ένα «μίλι της αμαρτίας» που πήρε το όνομά του από τους κατασκευαστές σκαφών που συνήθιζαν να ασκούν το εμπόριο τους εκεί τον 17ο αιώνα. Η ξενάγηση τελειώνει περνώντας από την εκκλησία του Αγίου Νικολάι Πολέμου και με μια επίσκεψη στην εκκλησία του Αγίου Μιχαήλ και τέλος στο Krameramtsgasse, μια παλιά συνοικία που ξεκίνησε τον 17ο αιώνα ως πρώιμη μορφή στέγασης για χήρες.



Τα Καλύτερα Σημεία του Αμβούργου (HAM-01T)

Διάρκεια: 4 ώρες | Ενήλικες: €68.00 | Παιδιά: €48.00

Ζήστε το Αμβούργο σε αυτήν την περιήγηση στα πιο εμβληματικά αξιοθέατα του. Η επίσκεψή σας στο μεγαλύτερο λιμάνι και τη δεύτερη μεγαλύτερη πόλη της Γερμανίας ξεκινά από το Δημαρχείο του τέλους του 19ου αιώνα, στη συνέχεια προχωρά στο παλαιότερο χρηματιστήριο της Γερμανίας και συνεχίζει στις υπέροχες γοθτικές, παλιές αποθήκες από κόκκινο τούβλο στο Speicherstadt. Ακολουθεί η κομψή εμπορική περιοχή Jungfernstieg, ακολουθούμενη από την υπερ-αποκλειστική συνοικία Auβenalster και το St. Pauli Landungsbrücken, παλιές προβλήτες όπου έδεσαν ιστιοπλοϊκά σκάφη στο παρελθόν. Στη συνέχεια, κατευθύνεστε προς την παγκοσμίου φήμης Reeperbahn του Αμβούργου, ένα «μίλι της αμαρτίας» που πήρε το όνομά του από τους κατασκευαστές σκαφών που συνήθιζαν να ασκούν το εμπόριο τους εκεί τον 17ο αιώνα. Η ξενάγηση τελειώνει περνώντας από την εκκλησία του Αγίου Νικολάι Πολέμου και με μια επίσκεψη στην εκκλησία του Αγίου Μιχαήλ και τέλος στο Krameramtsgasse, μια παλιά συνοικία που ξεκίνησε τον 17ο αιώνα ως πρώιμη μορφή στέγασης για χήρες.

-Αυτή η εκδρομή είναι για επισκέπτες που δεν επιβιβάζονται/ αποβιβάζονται στο Αμβούργο.

