

Η Πόλη που Γεννιέται Μέσα Από τις Στάχτες της (MES-05)

Διάρκεια: 4 ώρες | Ενήλικες: €52.00 | Παιδιά: €36.00

Η Μεσίνα ιδρύθηκε το 730 π.Χ. από Έλληνες εποίκους από τη Χαλκίδα και αρχικά ονομαζόταν Ζάγκλη. Η πόλη έχει πληγεί στο παρελθόν από μεγάλους σεισμούς, ιδιαίτερα αυτούς του 1783 και του 1908. Οι σεισμοί, αλλά και οι βομβαρδισμοί από τους Συμμάχους κατέστρεψαν τα ιστορικά της κτίρια κατά το Β' Παγκόσμιο πόλεμο, χαρίζοντάς της το προσωνύμιο «η πόλη χωρίς μνήμη».

Αναχωρείτε με λεωφορείο από το λιμάνι για να φτάσετε στο Ganzirri, ένα μικρό ψαροχώρι που βρίσκεται κοντά στις λίμνες Pantano Grande και Pantano Piccolo, πλούσιες σε θαλάσσια ζωή. Θα συνεχίσετε για το Capo Peloro, το κοντινότερο σημείο στην ακτή της Καλαβρίας σε μια πανοραμική περιήγηση στη Μεσσήνη, όπου μπορείτε να θαυμάσετε την Piazza Cairolì, το Δικαστικό Μέγαρο, το Πανεπιστήμιο και την εκκλησία Cristo Re, που δεσπόζει στο λιμάνι και στο στένο της Μεσίνα.

Μετά από στάση για φωτογραφίες, σειρά έχουν η εκκλησία του San Francesco, το Κυβερνητικό Μέγαρο, το Συντριβάνι του Ποσειδώνα και ο κεντρικός δρόμος "Viale della Libertá". Επισκεφθείτε τον Καθεδρικό Ναό και τον Θησαυρό του Καθεδρικού Ναού για να θαυμάσετε τον περίφημο Χρυσό Μανδύα (Manta d'Oro), ένα ειδικό ύφασμα, στρωμένο με πολύτιμους λίθους, που καλύπτει την εικόνα της Παναγίας και του Βρέφους.

Η επίσκεψή σας στη Μεσίνα ολοκληρώνεται με μια στάση σε ένα ιταλικό καφέ, όπου θα δοκιμάσετε τοπικά αρτοσκευάσματα, συμπεριλαμβανομένου ενός ρολού ζαχαροπλαστικής γεμάτο με γλυκιά κρέμα που ονομάζεται "cannolicchio" και μια δροσιστική "γκρανίτα" με πάγο νερού διαφορετικών γεύσεων.

-Συνιστάται συντηρητική ενδυμασία για επίσκεψη σε θρησκευτικούς χώρους.

-Σε περίπτωση θρησκευτικών εορτών, η επίσκεψη στον Καθεδρικό Ναό θα περιοριστεί στον εξωτερικό χώρο.

-Οι χρήστες αναπηρικών αμαξιδίων μπορούν να συμμετάσχουν, κατόπιν συνεννόησης.



**Pamekrouaziera.gr**
Η κρουαζιέρα στα καλύτερα της!

Ταορμίνα & Μεσσίνα (MES-01)

Διάρκεια: 6 ώρες | Ενήλικες: €65.00 | Παιδιά: €46.00

Ξεκινώντας από το λιμάνι, αρχίζει μια πανοραμική διαδρομή με πούλμαν στη Μεσίνα, περνώντας από τα κύρια τουριστικά της αξιοθέατα, όπως το Συντριβάνι του Neptun, το Δικαστήριο και το Πανεπιστήμιο. Ορισμένες στάσεις θα προγραμματιστούν στην "Piazza Duomo", όπου θα θαυμάσετε εξωτερικά τον καθεδρικό ναό και το καμπαναριό, καθώς και την εκκλησία Cristo Re, η οποία δεσπόζει στο λιμάνι και στο στενό της Μεσίνας.

Στη συνέχεια, θα φτάσετε στην Ταορμίνα, ένα αληθινό κοσμήματα της Σικελίας. Ένας ευχάριστος περίπατος θα σας μεταφέρει στο φημισμένο αρχαίο ελληνορωμαϊκό θέατρο, που έχτισαν για πρώτη φορά οι Έλληνες πριν ξαναχτιστεί από τους Ρωμαίους. Απολαύστε την υπέροχη θέα πριν συνεχίσετε στο Corvaia Palace (εξωτερική επίσκεψη), ένα ιστορικό κτήριο του 15ου αιώνα που στεγαζόταν στο παρελθόν το Κοινοβούλιο της Σικελίας. Θα επισκεφθείτε, επίσης, το μικρό ρωμαϊκό θέατρο ή «Odeon» (εξωτερική επίσκεψη) της Ταορμίνα και τον Καθεδρικό Ναό του Αγίου Νικολάου. Τέλος, θα σας δοθεί ελεύθερος χρόνος για να κάνετε τα ψώνια σας.

-Σε περίπτωση θρησκευτικών εορτασμών, η επίσκεψη στον Καθεδρικό Ναό θα περιοριστεί στο εξωτερικό του χώρου.

-Οι επισκέπτες παρακαλούνται να φορούν κατάλληλη ενδυμασία για επισκέψεις σε θρησκευτικούς χώρους.

-Τις αργίες ή τις Κυριακές, τα καταστήματα ενδέχεται να είναι κλειστά.

-Στους επισκέπτες θα δοθούν συσκευές ακουστικής ξενάγησης, οι οποίες πρέπει να επιστραφούν στον ξεναγό σε άριστη κατάσταση στο τέλος της ξενάγησης. Οποιαδήποτε ζημιά ή απώλεια θα επιβαρύνει τον επισκέπτη.

-Αυτή η εκδρομή ίσως δεν είναι κατάλληλη για επισκέπτες με περιορισμένη κινητικότητα.



**Pamekrouaziera.gr**
Η κρουαζιέρα στα καλύτερα της!

Αίτνα (MES-02)

Διάρκεια: 4 ώρες | Ενήλικες: €59.00 | Παιδιά: €41.00

Αναχωρώντας από το λιμάνι της Μεσίνας, σε περίπου 1,5 ώρα με το πούλμαν, θα φτάσετε στο όρος Αίτνα, το υψηλότερο ενεργό ηφαίστειο της Ευρώπης, που φτάνει σχεδόν τα 3.300 μέτρα πάνω από την επιφάνεια της θάλασσας.

Καθ' οδόν, θα περάσετε, επίσης, από τη Zafferana Etnea, μια πόλη που βρίσκεται στη νότια πλευρά του ηφαιστείου και προσφέρει υπέροχη θέα στο βουνό και τη θάλασσα. Μόλις φτάσετε στο σταθμό του τελεφερίκ Rifugio Sapienza, ο οποίος θάφτηκε δύο φορές κατά τη διάρκεια των εκρήξεων με τα χρόνια, σε υψόμετρο 1.900 μέτρων, θα πεζοπορήσετε στους δύο διάσημους κρατήρες Silvestri μέσα σε ένα απόκοσμο τοπίο λάβας, εξαιρετικής φυσικής ομορφιάς.

Η εκπληκτική θέα της πόλης της Κατάνια που απλώνεται από κάτω ενδείκνυται για τέλειες λήψεις. Η περιπετειώδης περιήγησή σας στο ηφαίστειο τελειώνει με την επιστροφή σας στο λιμάνι και το πλοίο σας.

-Αυτή η εκδρομή δεν θεωρείται κατάλληλη για επισκέπτες με καρδιακά προβλήματα (λόγω υψομέτρου) και με περιορισμένη κινητικότητα.

-Σε περίπτωση κακών καιρικών συνθηκών, το πρόγραμμα της εκδρομής ενδέχεται να μεταβληθεί.

-Συνιστάται να φοράτε ανεμοπλάστη και άνετα παπούτσια.



Αίτνα & Ταορμίνια (MES-11)

Διάρκεια: 8 ώρες | Ενήλικες: €79.00 | Παιδιά: €55.00

Σήμα-κατατεθέν της Σικελίας το επιβλητικό το όρος Αίτνα, είναι το ψηλότερο και πιο ενεργό ηφαίστειο της Ευρώπης. Σε αυτή την ολοήμερη περιήγηση θα έχετε την ευκαιρία να δείτε από κοντά αυτό το φυσικό φαινόμενο και να γνωρίσετε την κοντινή πόλη της Ταορμίνια.

Ξεκινώντας με πούλμαν, σε μια διαδρομή διάρκειας 1,5 ώρας, θα μεταβείτε στην πόλη Zafferana Etnea για να απολαύσετε την υπέροχη θέα προς το βουνό και τη θάλασσα. Λίγο πάνω από τα μισά της διαδρομής μέχρι την Αίτνα βρίσκεται ο σταθμός του τελεφερίκ Rifugio Sapienza, θαμμένος δύο φορές από λάβα κατά τη διάρκεια των ετών, από όπου θα περπατήσετε στους δύο ανενεργούς κρατήρες Silvestri, που σχηματίστηκαν κατά την έκρηξη του 1892. Το έντονο τοπίο και η εκπληκτική θέα στην πόλη της Κατάνια συνθέτουν το ιδανικό σκηνικό για φωτογραφίες, γι' αυτό κρατήστε τη φωτογραφική σας μηχανή κοντά σας.

Αφήνοντας πίσω την Αίτνα, σε περίπου 1 ώρα με πούλμαν, θα φτάσετε στην όμορφη μικρή πόλη της Ταορμίνια. Εκεί, θα έχετε ελεύθερο χρόνο για μεσημεριανό γεύμα (δεν περιλαμβάνεται) και κατόπιν βόλτα με ξενάγηση στο αρχαίο ελληνορωμαϊκό θέατρο, το παλάτι Corvaia του 15ου αιώνα, το μικρό ρωμαϊκό θέατρο "Odeon" και την Μικρή Βασιλική του Αγίου Νικολάου του 13ου αιώνα. Θα δοθεί κι εδώ ελεύθερος χρόνος, για να περιηγηθείτε μόνοι σας στην πόλη, πριν το πούλμαν σας επιστρέψει στη Μεσίνα και το πλοίο σας.

Η κρουαζιέρα στα καλύτερα της!

-Αυτή η εκδρομή δεν θεωρείται κατάλληλη για επισκέπτες με καρδιακά προβλήματα (λόγω υψομέτρου) και με περιορισμένη κινητικότητα.

-Σε περίπτωση κακών καιρικών συνθηκών, το πρόγραμμα της εκδρομής ενδέχεται να μεταβληθεί.

-Συνιστάται οι επισκέπτες να φορούν αντιανεμικό και άνετα



Ταορμίνα & Ξενάγηση στην παραλία (MES-14)

Διάρκεια: 7 ώρες | Ενήλικες: €69.00 | Παιδιά: €48.00

Περάστε μια μέρα μακριά από το πλοίο, αρχικά για να κάνετε τα ψώνια σας στην όμορφη παλιά πόλη της Ταορμίνα και μετά για να χαλαρώσετε σε μια ιδιωτική παραλία στο Giardini Naxos, ιδανική για όλη την οικογένεια. Η εξόρμησή σας ξεκινά με πούλμαν, όπου σε περίπου 1 ώρα θα φτάσετε στην Ταορμίνα.

Στη συνέχεια θα κατευθυνθείτε προς την κύρια οδό, την Corso Umberto. Εδώ, θα έχετε ελεύθερο χρόνο, για να κάνετε μερικά ψώνια στα πολλά καταστήματα που περιστοιχίζουν τον ιστορικό δρόμο. Συνεχίζοντας ξανά, θα πάρετε το δρόμο για το κοντινό παραθαλάσσιο θέρετρο Giardini Naxos και την ιδιωτική παραλία "Sayonara".

Θα έχετε περίπου 3 ώρες στη διάθεσή σας, τις οποίες μπορείτε να αξιοποιήσετε όπως επιθυμείτε. Μπορείτε να κολυπήσετε, να χαλαρώσετε στην αμμουδιά, να παίξετε με τα παιδιά ή να κάνετε μια βόλτα. Το πούλμαν θα περιμένει την καθορισμένη ώρα για να σας επιστρέψει στο πλοίο.

-Αυτή η εκδρομή πραγματοποιείται από τον Ιούνιο έως τον Σεπτέμβριο. Ίσως, δεν είναι κατάλληλη για επισκέπτες περιορισμένης κινητικότητας.

Η κρουαζιερά στα καλύτερα της!



Περιπέτεια στην Αίτνα με "σούπερ φορτηγό" (MES-57)

Διάρκεια: 7 ώρες | Ενήλικες: €155.00 | Παιδιά: €124.00

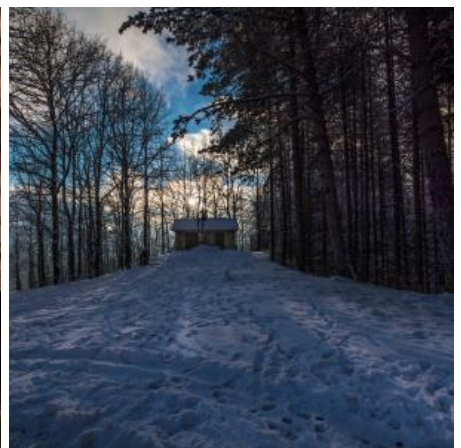
Σας αρέσει η περιπέτεια; Εάν ναι, ελάτε μαζί μας σε αυτήν την αποκλειστική εκδρομή στο πιο ενεργό ηφαίστειο της Ευρώπης: την Αίτνα. Στην προβλήτα θα σας περιμένει ένα πούλμαν για να σας μεταφέρει σε μια γραφική διαδρομή 90 λεπτών με μαγευτική θέα στη θάλασσα και στο τοπίο της Σικελίας.

Κατά την άφιξή σας στο πάρκινγκ της Αίτνας, θα φτάσετε στο Rifugio Sapienza, δύο φορές θαμμένο από λάβα κατά τη διάρκεια των ετών, από όπου θα περπατήσετε στους δύο ανενεργούς κρατήρες Silvestri, που σχηματίστηκαν κατά την έκρηξη του 1892. Στη συνέχεια, από ύψος Στα 1.900 μέτρα, θα πάρετε το τελεφερίκ και θα ανεβείτε σε ύψος 2.500 μέτρων, όπου θα ξεκινήσετε την περιπέτειά σας με ένα "supertruck".

Νιώστε την αδρεναλίνη να αυξάνεται, θαυμάστε το ηφαιστειακό τοπίο και σε ύψος 2.920 μέτρων απολαύστε μια βόλτα γύρω από τον κρατήρα και το "Torre del Filosofo". Τέλος, θα έχετε λίγο ελεύθερο χρόνο πριν πάρετε το δρόμο της επιστροφής στη Μεσσήνη και το κρουαζιερόπλοίο σας.

-Αυτή η εκδρομή υπόκειται σε καιρικές συνθήκες και δεν θεωρείται κατάλληλη για επισκέπτες με περιορισμένη μετακίνηση, έγκυες γυναίκες και επισκέπτες που υποφέρουν από καρδιά, πλάτη, λαιμό, πίεση, άσθμα και ίλιγγο.

-Συνιστάται οι επισκέπτες να φορούν άνετα ρούχα, αντιανεμικά και παπούτσια πεζοπορίας.



Μεσίνα και το αξιολάπητο Περιφερειακό Μουσείο (MES-23)

Διάρκεια: 4 ώρες | Ενήλικες: €62.00 | Παιδιά: €45.00

Αν λατρεύετε την τέχνη και τον πολιτισμό, αλλά δεν θέλετε χάσετε την ευκαιρία για μια μικρή περιήγηση στα αξιοθέατα, ελάτε μαζί μας σε αυτήν την ευχάριστη εκδρομή για να ανακαλύψετε τη Μεσσήνη και το νέο της μουσείο, "MuMe". Φεύγοντας από το λιμάνι, θα φτάσετε στο Περιφερειακό Μουσείο της Μεσσήνης, η επίσκεψη του οποίου αφηγείται την ιστορία της σικελικής τέχνης από τον 12ο έως το 18ο αιώνα.

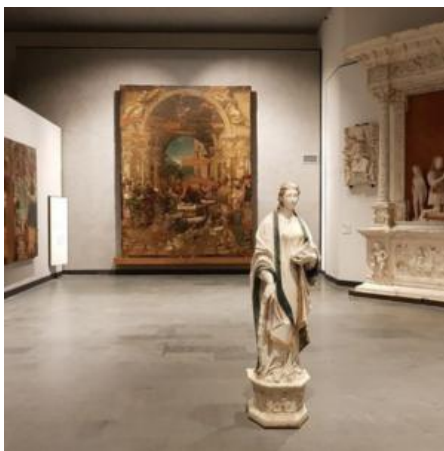
Στη συλλογή του περιλαμβάνονται αριστουργήματα, μεταξύ των οποίων 2 ζωγραφισμένοι καμβάδες του Caravaggio "Το Προσκήνυμα των Βοσκών" και "Η Ανάσταση του Λαζάρου", έργα ζωγράφων όπως ο Antonello da Messina, ο Girolamo Alibrandi και γλύπτες όπως ο Antonello Gagini, ο Giovanni Angelo Montorsoli. Το μουσείο φιλοξενεί περίπου 750 έργα στις 13 αίθουσές του, σε ένα πολυθεματικό μονοπάτι.

Μετά την επίσκεψη στο μουσείο, το δεύτερο σκέλος της περιήγησης περιλαμβάνει μια στάση στο Ganzirri, ένα μικρό ψαροχώρι που βρίσκεται κοντά στις λίμνες Pantano Grande και Pantano Piccolo, οι οποίες είναι πλούσιες σε θαλάσσια ζωή. Επιστρέφοντας στην πόλη, το πούλμαν θα σας πάει μια πανοραμική βόλτα στα κύρια αξιοθέατα της Μεσσήνης, όπως το Δημαρχείο, το Συντριβάνι του Ποσειδώνα και τον Καθεδρικό Ναό, όπου έχει προγραμματιστεί στάση με ελεύθερο χρόνο, πριν επιστρέψετε στο λιμάνι.

Η κρουαζιέρα στα καλύτερα της!

-Συνιστάται συντηρητική ενδυμασία για επίσκεψη σε θρησκευτικούς χώρους.

-Οι χρήστες αναπηρικών αμαξιδίων, μπορούν να συμμετάσχουν, κατόπιν συνεννόησης.



Ανακαλύψτε τη Μεσίνα με ποδήλατο (MESBK1)

Διάρκεια: 5 ώρες | Ενήλικες: €59.00 | Παιδιά: €45.00

Αυτή η χαλαρή βόλτα με ποδήλατο είναι ένας πολύ καλός τρόπος για να εξερευνήσετε τη Μεσσήνη, ένα από τα παλαιότερα λιμάνια της Σικελίας. Αν και υπέστη σοβαρές ζημιές από σεισμό του 1908, κατάφερε να διατηρήσει πολλούς μεσαιωνικούς θησαυρούς. Αφού παραλάβετε το ποδήλατό σας στο λιμάνι, ο οδηγός σας θα σας ξεναγήσει, αρχικά, στο πολυσύχναστο κέντρο.

Δείτε το Norman Duomo του 12ου αιώνα, όπου ο Ριχάρδος ο Λεοντόκαρδος προσευχήθηκε πριν ταξιδέψει στις Σταυροφορίες. Θαυμάστε τα περίτεχνα σιντριβάνια της Μεσσήνης και την αραβική εκκλησία Annunziata dei Catalani.

Στη συνέχεια, βγείτε έξω από την πόλη, οδηγώντας βόρεια κατά μήκος του γραφικού παραλιακού δρόμου μέσα από τα γοητευτικά ψαροχώρια Ganzirì και Torre Faro. Από εδώ, κατευθυνθείτε προς το Capo Peloro, σκαρφαλωμένο στο βορειοανατολικό άκρο της Σικελίας. Απολαύστε μια βουτιά από την παραλία ή ξεκουραστείτε πίνοντας έναν καφέ, ενώ ατενίζετε την εντυπωσιακή θέα στα στενά της Μεσσήνης προς την ηπειρωτική Ιταλία. Τέλος, επιστρέφете με το ποδήλατό σας στο λιμάνι.



Ποδηλασία με ηλεκτρικό ποδήλατο στη Μεσίνα (MESBK2)

Διάρκεια: 5 ώρες | Ενήλικες: €75.00 | Παιδιά: €55.00

Θαυμάστε το παλαιότερο λιμάνι της Σικελίας από ψηλά σε αυτήν την περιήγηση στους λόφους γύρω από τη Μεσσήνη με το pedelec, ένα ποδήλατο με μικρό ηλεκτρικό κινητήρα που σας δίνει ώθηση έως και 25 χλμ./ώρα, ενώ κάνετε πετάλι.

Αφού περάσετε σημαντικά ορόσημα όπως το Σιντριβάνι του Ωρίωνα και τον Καθεδρικό Ναό, θα αρχίσετε να ανεβαίνετε δυτικά προς το υψηλότερο σημείο της περιήγησης, το Monte Cicca. Ένας φωτός δρόμος σας οδηγεί στην πρώτη σας στάση για αναψυκτικό σε ένα εστιατόριο στα 450 μ. υψόμετρο.

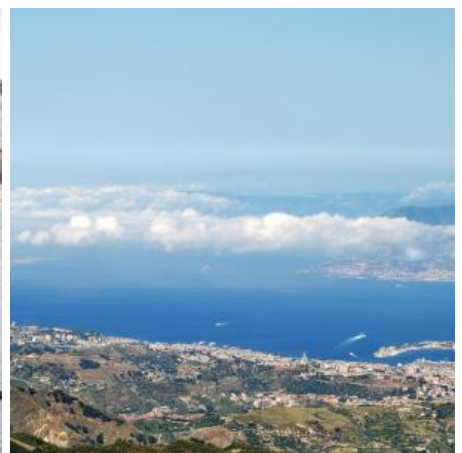
Έπειτα, θα συνεχίσετε κατά μήκος της κορυφογραμμής μέχρι την κορυφή - 610 μέτρα πάνω από την επιφάνεια της θάλασσας. Από εδώ, μπορείτε να απολαύσετε την υπέροχη θέα της Μεσσήνης και την τεράστια ηλεκτρική κολόνα του Τόρε Φάρο, πριν ξεκινήσετε τη μεγάλη και -κατά τόπους- απότομη κατάβαση.

Εκμεταλλευτείτε την περίσταση για μοναδικές φωτογραφίες καθ'οδόν προς την παραλία Torre Faro στο Capo Peloro, όπου μπορείτε να κάνετε ένα μεγάλο και χαλαρωτικό διάλειμμα, για να δροσιστείτε στη θάλασσα ή να αράξετε στη σκιά, πριν επιστρέψετε κατά μήκος της ακτής στο πλοίο.

Η κρουαζιέρα στα καλύτερα της!

-Η απόσταση σε αυτήν την ποδηλατική περιήγηση ανέρχεται σε περίπου. 45 χλμ. και 800 μ. υψόμετρο.

-Τα παιδιά επιτρέπεται να λάβουν μέρος σε αυτήν την ξενάγηση, υπό την προϋπόθεση ότι το ύψος τους είναι 155 cm. Απαιτείται γραπτή συνέναιση από έναν γονέα, προτού δοθεί άδεια συμμετοχής.



Διασκέδαση σε παραλιακά στη Μεσίνα (MES-20)

Διάρκεια: 4 ώρες | Ενήλικες: €32.00 | Παιδιά: €29.00

Ώρα να μην κάνετε τίποτα άλλο εκτός από το να περάσετε μερικές στιγμές ανεμελιάς, ξεκουράζοντας το σώμα και το μυαλό σας. Σε 30 λεπτά με το λεωφορείο, κατά μήκος των χρυσαφένιων ακτών της Μεσίνας, θα φτάσετε στην ιδιωτική παραλία "Gli Irregra A Mare", την ιδανική τοποθεσία για όλη την οικογένεια. Κατά την παραμονή σας εκεί θα έχετε χρόνο να κάνετε ό,τι θέλετε. Μπορείτε να κολυμπήσετε στο φιλόξενο γαλάζιο της θάλασσας, να ξαπλώσετε αναπαυτικά, απολαμβάνοντας τον ζεστό ήλιο ή απλώς να χαλαρώσετε κάτω από μια ομπρέλα, φορτίζοντας τις μπαταρίες σας, πριν ολοκληρωθεί η εκδρομή σας με την επιστροφή στο πλοίο.

-Αυτή η εκδρομή πραγματοποιείται από τον Ιούνιο έως τα τέλη Σεπτεμβρίου.

-Στο πακέτο περιλαμβάνεται 1 ομπρέλα και 2 ξαπλώστρες για 2 ενήλικες. Η πρόσβαση σε πισίνα, έχει επιπλέον κόστος.

-Οι χρήστες αναπηρικών αμαξιδίων μπορούν να συμμετάσχουν σε αυτήν την εκδρομή, κατόπιν συνεννόησης.



Οι Νεολιθικοί Ναοί & Ο Κόλπος Marsaxlokk (MLT-10)

Διάρκεια: 4 ώρες | Ενήλικες: €49.00 | Παιδιά: €34.00

Τα νησιά της Μάλτας και το κοντινό Gozo φιλοξενούν ένα συναρπαστικό σύνολο έντεκα προϊστορικών μνημείων της νεολιθικής εποχής, επτά εκ των οποίων έχουν χαρακτηριστεί ως Μνημεία Παγκόσμιας Κληρονομιάς της UNESCO. Αναφερόμαστε, φυσικά, στους υπέροχους Μεγαλιθικούς Ναούς της Μάλτας, στα νοτιοανατολικά του νησιού.

Ένας από αυτούς τους συναρπαστικούς τόπους πρώιμης μηχανικής και λατρείας αποτελεί την πρώτη στάση αυτής της εκδρομής. Αυτοί οι ναοί είναι από τα παλαιότερα αυτοτελή κτίρια που έχουν βρεθεί ποτέ στον κόσμο, μερικά μάλιστα χρονολογούνται πριν από τις αιγυπτιακές πυραμίδες και αποτελούν εξαιρετικά επιβλητικούς εκπροσώπους μιας περασμένης εποχής.

Στη συνέχεια, θα συνεχίσετε για το όμορφο ψαροχώρι Marsaxlokk, που βρίσκεται στις όχθες του δεύτερου μεγαλύτερου φυσικού κόλπου της Μάλτας, για να δείτε τα παραδοσιακά, λαμπερά χρωματιστά ψαροκάικα luzzu. Σύμφωνα με μια ναυτική παράδοση, που πιθανώς ανάγεται στους Φοίνικες, όλα τα luzzu έχουν ένα ζευγάρι μάτια ζωγραφισμένα στην πλώρη, ίσως για να βεβαιωθούν ότι γνωρίζουν πάντα που πηγαίνουν.

Μια πανοραμική διαδρομή οδικώς θα σας φέρει στην περιοχή Cottonera. Εκεί θα περιηγηθείτε με τα πόδια στην ιστορική πόλη Vittoriosa, μια από τις ιστορικές «Τρεις Πόλεις», πριν φτάσετε στο λιμάνι και το κρουαζιερόπλοίο σας.

-Αυτή η εκδρομή δεν θεωρείται κατάλληλη για επισκέπτες με περιορισμένη κινητικότητα.



Πανοραμική ξενάγηση στο νησί (MLT-24)

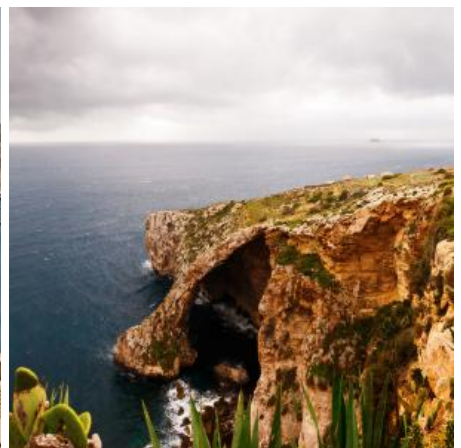
Διάρκεια: 4 ώρες | Ενήλικες: €39.00 | Παιδιά: €27.00

Γνωρίστε τις πόλεις και τα τοπία της Μάλτας, σε αυτήν την πανοραμική διαδρομή με πούλμαν γύρω από το νησί. Η πρώτη σας στάση θα είναι η παλιά οχυρή πόλη Vittoriosa, που βρίσκεται στη νότια πλευρά, και το πρώτο σπίτι των Ιπποτών όταν έφτασαν στη Μάλτα το 1530. Πλούσια σε τουριστικά αξιοθέατα, εκ των οποίων τα κυριότερα είναι η προκουαία, το καζίνο, το Ναυτικό Μουσείο της Μάλτας και η εκκλησία του St. Lawrences. Περπατώντας, με συνοδεία ξεναγού, θα φτάσετε στη Senglea. Στο Vedette Watch Tower θα μπορέσετε να βγάλετε φωτογραφίες με φόντο την υπέροχη θέα στο λιμάνι.

Στη συνέχεια, στη λίστα είναι μια διαδρομή με πούλμαν προς το όμορφο ψαροχώρι Marsaxlokk, που βρίσκεται στις όχθες του δεύτερου μεγαλύτερου φυσικού κόλπου της Μάλτας. Απολαύστε λίγο ελεύθερο χρόνο και φροντίστε να μην χάσετε τα παραδοσιακά, λαμπερά χρωματιστά ψαροκάικα luzzu. Σύμφωνα με μια ναυτική παράδοση, που πιθανώς ανάγεται στους Φοίνικες, όλα τα luzzu έχουν ένα ζευγάρι μάτια ζωγραφισμένα στην πλώρη, ίσως για να βεβαιωθούν ότι γνωρίζουν πάντα που πηγαίνουν.

Τελευταίο αλλά όχι λιγότερο σημαντικό στο δρομολόγιό σας είναι το Blue Grotto, στο Wied iz-Zurrieq. Θα έχετε την ευκαιρία να δείτε το Σπήλαιο από την κορυφή προτού σας δοθεί λίγος ελεύθερος χρόνος στο Wiediz-Zurrieq. Όσοι επιθυμούν, μπορούν να κάνουν βόλτα με σκάφος, διάρκειας 20 λεπτών (δεν περιλαμβάνεται στην τιμή).

-Πεζοπορία μέτριας δυσκολίας: περπάτημα σε λιθόστρωτο έδαφος στη Vittoriosa. Όλες οι τοποθεσίες είναι φιλικές προς ΑμεΑ (με εξαίρεση το Blue Grotto). Ίσως είναι άβολο για χρήστες αναπηρικών αμαξιδίων.



Μεταφορά με μηχανοκίνητο σκάφος στη Μπλέ Λαγκούνα (MLT-55)

Διάρκεια: 5 ώρες | Ενήλικες: €65.00 | Παιδιά: €49.00

Χαρείτε μερικές ώρες σε έναν φυσικό παράδεισο με γαλαζοπράσινα, κρυστάλλινα νερά. Λίγο μετά την αποβίβαση από το πλοίο σας, θα ξεκινήσετε με ένα ηλεκτρικό σκάφος για να φτάσετε στο Κομίνο και στη διάσημη Γαλάζια Λίμνη του. Μόλις 3,5 τετραγωνικά χιλιόμετρα, το Κομίνο είναι απαλλαγμένο από κυκλοφοριακά προβλήματα και εκτός από μερικά ξενοδοχεία, είναι σχεδόν ακατοίκητο.

Το κύριο αξιοθέατο του νησιού είναι η γιγάντια γαλάζια λιμνοθάλασσα Blue Lagoon. Το καλοκαίρι, αυτή η προστατευμένη είσοδος του λαμπερού νερού, πάνω από τη λευκή άμμο είναι πολύ δημοφιλής τουριστικός προορισμός. Θα έχετε περίπου 3 ώρες διαθέσιμες στη λιμνοθάλασσα, για λίγη ηλιοθεραπεία, κολύμπι ή απλά να χαλαρώσετε στην ακτή.

-Η εκδρομή υπόκειται σε καιρικές συνθήκες και πραγματοποιείται από Ιούνιο έως Σεπτέμβριο.

-Ελάχιστη ηλικία συμμετοχής: 5 έτη.

-Οι συμμετέχοντες πρέπει να γνωρίζουν καλό κολύμπι.

Οι ξαπλώστρες και οι ομπρέλες δεν περιλαμβάνονται.

-Αυτή η περιοδεία θεωρείται ακατάλληλη για επισκέπτες με περιορισμένη κινητικότητα, προβλήματα πλάτης/ λαιμού, έγκυες γυναίκες.



Κρουαζιέρα στο Λιμάνι & Οινογνωσία (MLT-04)

Διάρκεια: 3,5 ώρες | Ενήλικες: €62.00 | Παιδιά: €49.00

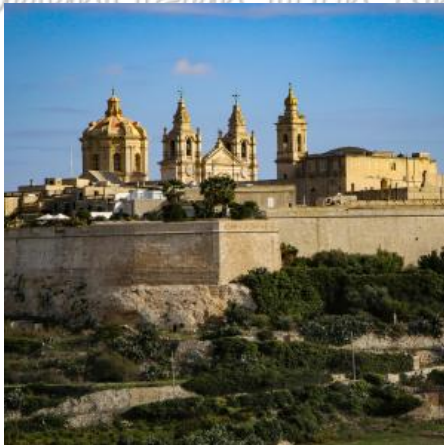
Για να επισκεφτείτε το εντυπωσιακό φυσικό λιμάνι της Μάλτας, αφήστε το πλοίο σας και επιβιβαστείτε σε ένα μηχανοκίνητο σκάφος, ταξιδεύοντας χαλαρά κατά μήκος της γραφικής ακτογραμμής της Μάλτας. Θα περάσετε από την υπέροχη περιοχή Cottonera που αποτελείται από τις Senglea, Cospicua και Vittoriosa, οι οποίες είναι όλες μαζί γνωστές ως «Οι Τρεις Πόλεις».

Σχεδόν απέναντι από την Cottonera βρίσκεται η πρωτεύουσα της Μάλτας, η Βαλέτα, με τους εντυπωσιακά επιβλητικούς προμαχώνες της. Η πόλη έχει διατηρήσει μεγάλο μέρος της αρχιτεκτονικής της κληρονομιάς και ένα από τα πιο εμβληματικά της αξιοθέατα είναι η προκουμαία της Βαλέτα, ένα θαύμα της μπαρόκ αρχιτεκτονικής του 18ου αιώνα που έχει ανακαινιστεί πλήρως.

Πάρτε την κάμερά σας για να τραβήξετε μερικές εκπληκτικές λήψεις στην προκουμαία, όπου σας περιμένει, επίσης, μια εμπειρία γευσιγνωσίας κρασιού σε αυτή τη μοναδική τοποθεσία. Πριν επιστρέψετε στο λιμάνι, θα σταματήσετε για λίγο σε ένα κατάστημα γυαλικών στη Μντίνα, στην προκουμαία της Βαλέτα.

-Η εκδρομή υπόκειται σε καιρικές συνθήκες την ημέρα της εκδρομής. Δε θεωρείται κατάλληλη για χρήστες αναπηρικών αμαξιδίων, καθώς υπάρχει στενός διάδρομος για πρόσβαση στο σκάφος.

Η κρουαζιέρα στα καλύτερα της!



Παραδεισένια Παραλία στον Κόλπο Ghadira (MLT-21)

Διάρκεια: 5 ώρες | Ενήλικες: €22.00 | Παιδιά: €15.00

Κάντε ένα γραφικό ταξίδι στο πανέμορφο τοπίο της Μάλτας, κατευθυνόμενοι προς τα βόρεια του νησιού και τον κόλπο Ghadira. Εκεί θα βρείτε τη μεγαλύτερη και πιο δημοφιλή αμμώδη παραλία της Μάλτας, με την εκπληκτική ανοιχτόχρωμη κρεμ άμμο. Με ήπια κλίση προς τη θάλασσα, ο κόλπος Ghadira είναι μια τέλεια παραλία για όλη την οικογένεια. Απολαύστε άφθονο χρόνο χαλάρωσης, κάνοντας μια βουτιά στα νερά της Μεσογείου και ηλιοθεραπεία στην πολυτελή άμμο.

-Πεζοπορία μέτριας δυσκολίας: πρόσβαση στην παραλία από σκαλοπάτια. Δεν θεωρείται κατάλληλη για χρήστες αναπηρικών αμαξιδίων.

-Δεν περιλαμβάνονται οι ξαπλώστρες και οι ομπρέλες για τον ήλιο.

-Σε περίπτωση δυσμενών καιρικών συνθηκών, θα γίνει στάση στην παραλία Golden Bay.



Το Νησί Γκόζο με Σκάφος και με Τζιπ (MLT-28)

Διάρκεια: 6 ώρες | Ενήλικες: €115.00 | Παιδιά: €98.00

Το δεύτερο μεγαλύτερο νησί στο αρχιπέλαγος της Μάλτας είναι το Γκόζο, βόρεια του κύριου νησιού και θα είναι ο προορισμός σας σε αυτήν την εκδρομή με σκάφος. Μόλις επιβιβαστείτε στο μηχανοκίνητο σκάφος, θα πλεύσετε μπροστά από την αστικοποιημένη ακτή της Sliema, το θέρετρο Bubba, το νησί του Αγίου Παύλου, τον κόλπο Mellieha, τις σπηλιές του νησιού Comino και τα κρυστάλλινα νερά της όμορφης Laguna καθ' οδόν προς το Γκόζο και το λιμάνι Mgarr.

Στη συνέχεια, θα δείτε μερικά από τα εξαιρετικής ομορφιάς, παρθένα τοπία του Γκόζο και βασικά ορόσημα που αξίζουν να φωτογραφηθούν, όπως η εντυπωσιακή Ροτόντα της Xewkija, οι εκπληκτικοί βράχοι στο Sanap, ο γραφικός κόλπος Xlendi και η λιμνοθάλασσα με αλμυρό νερό, γνωστή ως Inland Sea. Αν ο καιρός το επιτρέπει, ακολουθεί μια στάση για κολύμπι στον κόλπο Hondoq και ένα διάλειμμα για ψώνια στο Gozo Crafts' Centre, προτού πλεύσετε πίσω.

-Αυτή η εκδρομή θεωρείται ακατάλληλη για επισκέπτες με περιορισμένη κινητικότητα, προβλήματα πλάτης/ λαιμού, έγκυες γυναίκες ή χρήστες αναπηρικών αμαξιδίων.

-Ελάχιστη ηλικία συμμετοχής: 5 έτη.

-Συνιστάται οι επισκέπτες να φορούν άνετα παπούτσια για περπάτημα και μαγιό κάτω από τα ρούχα τους, καθώς και να έχουν μαζί τους αντηλιακό και πετσέτες υψηλής προστασίας.

-Η στάση στην παραλία εξαρτάται από τις καιρικές συνθήκες. Σε περίπτωση καικοκαιρίας (θαλασσοταραχή), ένα μίνι βαν θα μεταφέρει τους επισκέπτες στο πιο προστατευμένο βόρειο σημείο του κύριου νησιού, πριν επιβιβαστούν στο μηχανοκίνητο σκάφος και αποπλεύσουν στο Γκόζο και αντίστροφα.

-Η ξενάγηση είναι διαθέσιμη μόνο στην αγγλική και ιταλική γλώσσα.

-Τα τζιπ στο Γκόζο δεν εκπέμπουν ραδιοφωνικά.

-Αυτή η εκδρομή πραγματοποιείται από τον Ιούνιο έως τον Σεπτέμβριο.



**Pamekrouaziera.gr**
Η κρουαζιέρα στα καλύτερα της!

Βαλέτα και Μντίνα (MLT-01)

Διάρκεια: 4 ώρες | Ενήλικες: €62.00 | Παιδιά: €43.00

Όταν βρίσκεστε στη Μάλτα, το καλύτερο που έχετε να κάνετε είναι να συνδυάσετε μια έξοδο, όχι μόνο στη σημερινή πρωτεύουσα του νησιού τη Βαλέτα, αλλά και στην πρώην πρωτεύουσα τη Μντίνα. Και οι δύο είναι οι συναρπαστικοί προορισμοί που ξεφεύγουν από τα καθιερωμένα!

Η Βαλέτα είναι πρώτη στη λίστα, όπου θα πάτε για να δείτε τους υπέροχους κήπους Barrakka, ένα όμορφα διαμορφωμένο δημόσιο πάρκο για να απολαύσετε τη μαγευτική θέα στο Grand Harbour. Μετά θα κατευθυνθείτε προς τον καθεδρικό ναό του Αγίου Ιωάννη, που χτίστηκε από τους Ιππότες της Μάλτας στο δεύτερο μισό του 16ου αιώνα. Το περίτεχνα διακοσμημένο εσωτερικό του είναι πλούσιο σε θησαυρούς, συμπεριλαμβανομένου ενός αριστουργήματος του Καραβάτζιο, που απεικονίζει τον αποκεφαλισμό του Ιωάννη του Βαπτιστή.

Στη συνέχεια, η περιήγηση συνεχίζεται στη μεσαιωνική, περιτειχισμένη πόλη Μντίνα, η οποία βρίσκεται στη μέση του νησιού και ονομάζεται επίσης «Η Σιωπηλή Πόλη», λόγω των περιορισμών που επιβάλλονται στην κυκλοφορία οχημάτων με κινητήρα. Θα επισκεφθείτε τον καθεδρικό ναό του Αγίου Παύλου σε στυλ μπαρόκ, ο οποίος δεσπόζει εντυπωσιακά στην πόλη, πριν απολαύσετε μια βόλτα στα στενά δρομάκια και τα σοκάκια αυτού του κομματιού ζωντανής ιστορίας. Η περιήγησή σας τελειώνει άνετα με την επιστροφή σας στο πλοίο.

Η κρουαζιέρα στα καλύτερα της!

-Πεζοπορία μέτριας δυσκολίας: περπάτημα σε λιθόστρωτο έδαφος. Όλες οι τοποθεσίες είναι φιλικές προς ΑμεΑ, ωστόσο μπορεί να είναι άβολα για χρήστες αναπηρικών αμαξιδίων.

-Εάν είναι Σάββατο απόγευμα, η επίσκεψη στον καθεδρικό ναό του Αγίου Ιωάννη θα είναι εξωτερική και θα πραγματοποιηθεί επίσκεψη στο Εθνικό Μουσείο.

-Αυτή η εκδρομή δεν είναι διαθέσιμη τις Κυριακές.

-Συνιστάται συντηρητική ενδυμασία για επισκέψεις σε θρησκευτικούς χώρους.



**Pamekrouaziera.gr**
Η κρουαζιέρα στα καλύτερα της!

Ραμπάτ, Μόστα & Μντίνα (MLT-03)

Διάρκεια: 4 ώρες | Ενήλικες: €55.00 | Παιδιά: €39.00

Τρία από τα πιο must σημεία της Μάλτας, σε μία ημέρα, είναι το μενού αυτής της διασκεδαστικής περιήγησης. Ξεκινάμε με ένα σύντομο ταξίδι με πούλμαν στον πρώτο προορισμό: τη μεσαιωνική, περιτειχισμένη πόλη της Μντίνα.

Μια πανέμορφη καστροπολιτεία, που κατασκευάστηκε από τους Ιππότες της Μάλτας στο δεύτερο μισό του 16ου αιώνα και παλιά πρωτεύουσα της Μάλτας. Αποκαλείται, επίσης, «Η σιωπηλή πόλη» λόγω των αυστηρών περιορισμών στη χρήση μηχανοκίνητων οχημάτων εντός των τειχών της. Στη Μντίνα θα κάνετε μια βόλτα στο ιστορικό της τμήμα, για να θαυμάσετε τον παλιό προμαχώνα της.

Ακολουθεί η πόλη του Ραμπάτ, όπου θα κάνετε έναν σύντομο περίπατο πριν κατευθυνθείτε προς το Ta' Qali Handicraft Village, για να προμηθευτείτε αναμνηστικά και σε ένα εργοστάσιο επεξεργασίας γυαλιού για γευσιγνωσία ποτών και μαντολάτου.

Το τελευταίο μέρος στο δρομολόγιό σας, θα είναι η κοντινή πόλη Μόστα. Εκεί θα δείτε την υπέροχη Βασιλική της Κοιμήσεως της Θεοτόκου, η οποία καθαγιάστηκε το 1871 και της οποίας η Ροτόντα διαθέτει έναν από τους μεγαλύτερους, μη υποστηριζόμενους τρούλους στον κόσμο. Μια σύντομη βόλτα με πούλμαν πίσω στο λιμάνι και το πλοίο σας ολοκληρώνει την περιήγηση.

Η κρουαζιέρα στα καλύτερα της!

-Πεζοπορία μέτριας δυσκολίας: περπάτημα σε λιθόστρωτο έδαφος. Όλες οι τοποθεσίες είναι φιλικές προς ΑμεΑ, ωστόσο μπορεί να είναι άβολα για χρήστες αναπηρικών αμαξιδίων.

-Εάν είναι Κυριακή, η επίσκεψη στη Βασιλική Μόστα θα είναι εξωτερική.

-Αυτή η εκδρομή δεν είναι διαθέσιμη τις Κυριακές.

-Συνιστάται συντηρητική ενδυμασία για επισκέψεις σε θρησκευτικούς χώρους.



**Pamekrouaziera.gr**
Η κρουαζιέρα στα καλύτερα της!

Πανοραμική Ξενάγηση & Ψώνια στη Βαρκελώνη (BCN-02)

Διάρκεια: 4 ώρες | Ενήλικες: €49.00 | Παιδιά: €34.00

Η υπέροχη πόλη της Βαρκελώνης αξίζει μια επίσκεψη και αυτή η ξενάγηση θα σας δείξει τα κυριότερα αξιοθέατα, κατά τη διάρκεια μιας απολαυστικής ημέρας εκτός πλοίου. Φεύγοντας από το λιμάνι, η περιήγησή σας ξεκινά με μια διαδρομή στους κεντρικούς δρόμους και τις πλατείες της Βαρκελώνης. Μια σύντομη στάση θα γίνει στο λόφο Montjuich για να απολαύσετε την υπέροχη θέα της πόλης, πριν προχωρήσετε για μια σύντομη εξωτερική ματιά στη Sagrada Familia, του εντυπωσιακού αλλά ημιτελούς νεογοθτικού αριστουργήματος του Γκαουντί. Θα έχετε επίσης χρόνο να περάσετε από τον εντυπωσιακό καθεδρικό ναό της Βαρκελώνης, ο οποίος χτίστηκε από τα τέλη του 13ου έως τον 15ο αιώνα, πριν πάτε για ψώνια στην Plaça de Catalunya, μια μεγάλη πλατεία στο κέντρο της Βαρκελώνης που είναι ιδανική για λίγο shopping therapy.

-Τις ημέρες επίσημων αργιών ή απογεύματα Κυριακής, η στάση για ψώνια θα είναι στη "La Rambla".

-Οι χρήστες αναπηρικών αμαξιδίων μπορούν να συμμετάσχουν, κατόπιν συνεννόησης.



Τα Highlights της Βαρκελώνης & Οινογνωσία (BCN-37)

Διάρκεια: 7 ώρες | Ενήλικες: €65.00 | Παιδιά: €46.00

Η Βαρκελώνη, που φημίζεται σε όλο τον κόσμο για την υπέροχη αρχιτεκτονική της, θα είναι όλη δική σας για να την απολαύσετε! Μαζί με τον ξεναγό σας θα σας περάσετε πρώτα από τα κύρια αξιοθέατα της πόλης σε μια ολοήμερη καταλανική εμπειρία. Η διαδρομή θα σας κατεβάσει στην Passeig de Gràcia, μια από τις κύριες λεωφόρους της Βαρκελώνης, περνώντας από το ημιτελές αριστούργημα του Γκαουντί, την απίστευτη Sagrada Familia.

Αφήνοντας πίσω τη συναρπαστική βασιλική, ακολουθεί μια τοποθεσία με εξίσου εντυπωσιακές διαστάσεις: οι οδοντωτές στήλες από ψαμίτη στα βουνά Μονσερράτ και το αβαείο της Santa Maria de Montserrat, ένα εντυπωσιακό συγκρότημα κτιρίων που προσφέρει υπέροχη θέα στην ύπαιθρο από ψηλά. Ένας βασικός καθολικός τόπος προσκυνήματος και δημοφιλής ως θρησκευτικό καταφύγιο, το αβαείο δεν φιλοξενεί μόνο το άγαλμα της Παναγίας του Μονσεράτ, γνωστό και ως Μαύρη Παναγία, αλλά και μια βασιλική με περίτεχνα διακοσμημένο εσωτερικό.

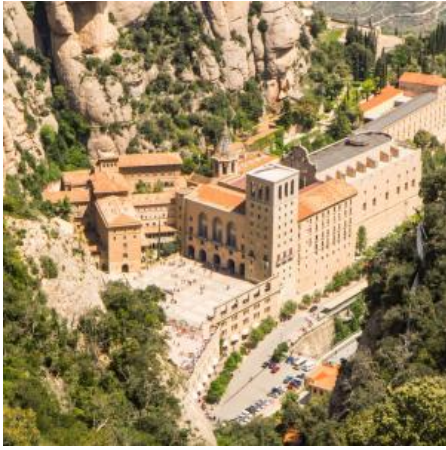
Στη συνέχεια, θα έχετε λίγο ελεύθερο χρόνο για να απολαύσετε το μαγευτικό περιβάλλον και να γευματίσετε (δεν περιλαμβάνεται στην τιμή της ξενάγησης). Έπειτα, συνεχίζετε με πούλμαν στο χωριό Sant Sadurni και στις κάβες κρασιών Caves Vilarnau. Εκτός από την ευκαιρία να δείτε πώς φτιάχνεται το κρασί, το αφρώδες κρασί και η ισπανική κάβα που έχει υποστεί ζύμωση σε μπουκάλια, θα μπορέσετε, επίσης, να ευχαριστήσετε τον ουρανό σας κατά τη διάρκεια της γευστικής δοκιμής που ολοκληρώνει την επίσκεψή σας.

Παρακαλώ σημειώστε: ο οδηγός θα δώσει εξηγήσεις μόνο έξω από το Μοναστήρι. Οι επισκέπτες θα επισκεφθούν τον ιστότοπο ξεχωριστά. Οι επισκέπτες παρακαλούνται να φορούν κατάλληλη ενδυμασία για θρησκευτικές επισκέψεις. Αυτή η εκδρομή δεν είναι κατάλληλη για επισκέπτες με δυσκολία στο περπάτημα ή με αναπηρικό καροτσάκι. Αυτή η περιήγηση περιλαμβάνει περίπου 30 λεπτά οδικώς προς κάθε κατεύθυνση σε βουνό, φιδωτό δρόμο.

-Η εκδρομή εξαρτάται από το πρόγραμμα του ποδοσφαιρικού συλλόγου. Πιθανόν να ακυρωθεί ακόμη και την προηγούμενη ημέρα.

Η επίσκεψη στο γήπεδο περιλαμβάνει περπάτημα. Δεν είναι κατάλληλη για επισκέπτες με κινητικά προβλήματα.

-Αυτή η εκδρομή δεν είναι διαθέσιμη για Κυριακή απόγευμα.



**Pamekrouaziera.gr**
Η κρουαζιέρα στα καλύτερα της!

Μια βόλτα στη Γοτθική συνοικία της Βαρκελώνης (BCN-40)

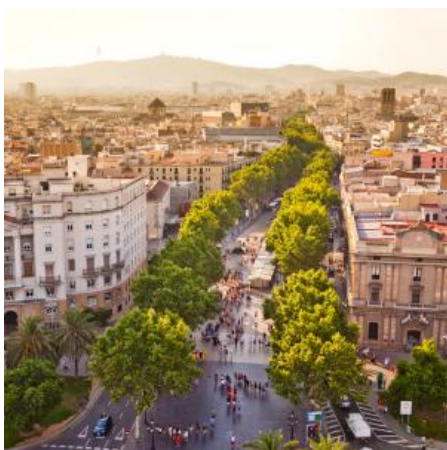
Διάρκεια: 4 ώρες | Ενήλικες: €32.00 | Παιδιά: €29.00

Δεχθείτε την πρόσκληση για να εξερευνήσετε τη γοτθική καρδιά της Βαρκελώνης σε έναν ευχάριστο περίπατο στους κεντρικούς δρόμους και την πλατεία της. Μετά από μια σύντομη μεταφορά με πούλμαν, θα ξεκινήσετε τη βόλτα σας με ξεναγό στο πρώτο σημαντικό σημείο της περιήγησης: το άγαλμα του Κολόμβου, που χτίστηκε για να τιμήσει το πρώτο ταξίδι του Κολόμβου στην Αμερική.

Στη συνέχεια, θα περπατήσετε την πολυσύχναστη Ramblas και τελικά θα βρεθείτε στη Γοτθική Συνοικία της Βαρκελώνης για να δείτε το Δημαρχείο στην πλατεία Sant Jaume. Ο ξεναγός σας θα σας μεταφέρει επίσης στον Καθεδρικό Ναό της Βαρκελώνης, για τον οποίο θα σας πει σημαντικές λεπτομέρειες, καθώς τον θαυμάζετε απ' έξω. Η τελευταία σας στάση σε αυτήν την περιήγηση με τα πόδια θα είναι η Plaça de Catalunya, μια μεγάλη πλατεία στο κέντρο της Βαρκελώνης που είναι ιδανική για να κάνετε τα ψώνια σας.

Σε αυτό το σημείο, μπορείτε να επιλέξετε είτε να παραμείνετε στην πόλη και να επιστρέψετε στο πλοίο μόνοι ή να περπατήσετε έως την Ramblas με τον ξεναγό σας, όπου το πούλμαν θα σας μεταφέρει στο λιμάνι.

-Εκτεταμένη πεζοπορία: η εκδρομή δεν θεωρείται κατάλληλη για επιβάτες με κινητικά προβλήματα.



Pamekrouaziera.gr

Η κρουαζιέρα στα καλύτερα της!

Τα καλύτερα της Βαρκελώνης & Το Χωριό Poble Espanyol (BCN-57)

Διάρκεια: 4 ώρες | Ενήλικες: €55.00 | Παιδιά: €39.00

Αφιερώστε λίγο χρόνο για να ανακαλύψετε την όμορφη Βαρκελώνη σε αυτή την απολαυστική περιήγηση στα πιο σημαντικά αξιοθέατα της πόλης. Η εμπειρία σας στη Βαρκελώνη ξεκινά από τον εντυπωσιακό Καθεδρικό Ναό του Τιμίου Σταυρού και την Αγία Ευλαλία, η κατασκευή του οποίου ξεκίνησε στα τέλη του 13ου και συνεχίστηκε στον 15ο αιώνα. Ο καθεδρικός ναός βρίσκεται στη συνοικία Barri Gòtic της Βαρκελώνης, το σε μεγάλο βαθμό ανέπαφο μεσαιωνικό κέντρο της πόλης.

Το λεωφορείο θα περάσει, επίσης, οδικώς από τρία διάσημα έργα του σπουδαίου καταλανού αρχιτέκτονα Γκαουδί: θα περάσετε από το Casa Batlló, το Casa Milà και μετά θα σταματήσετε για λίγο για να τραβήξετε φωτογραφίες έξω από τη Sagrada Familia. Η περιήγησή σας θα ολοκληρωθεί με μια βόλτα στο ήσυχο Poble Espanyol, ένα χωριό που χτίστηκε ειδικά για να προβάλλει τα πολλά διαφορετικά αρχιτεκτονικά στυλ της Ισπανίας και μια σύντομη στάση στο λόφο Montjuich για την υπέροχη θέα της πόλης. Η περιήγησή σας ολοκληρώνεται με την επιστροφή σας στο πλοίο.

-Τις ημέρες επίσημων αργιών ή ειδικών εκδηλώσεων, η επίσκεψη στον καθεδρικό ναό θα γίνει εξωτερικά.

-Η εκδρομή δεν θεωρείται κατάλληλη για επισκέπτες με κινητικά προβλήματα.

-Οι επισκέπτες παρακαλούνται να φορούν κατάλληλη ενδυμασία για επισκέψεις σε θρησκευτικούς χώρους.



Γυρίστε τη Μασσαλία με Ένα Ποδήλατο (MRS-BK2)

Διάρκεια: 5 ώρες | Ενήλικες: €75.00 | Παιδιά: €55.00

Εξερευνήστε τα πολιτιστικά αξιοθέατα της δεύτερης μεγαλύτερης πόλης της Γαλλίας με ένα pedelec, ποδήλατο με έναν μικρό ηλεκτρικό κινητήρα που σας βοηθά έως και 25 km/h ενώ κάνετε πετάλι. Ο πρώτος σας σταθμός είναι ο καθεδρικός ναός της Αγίας Μαρίας της Μέγιστης, ακριβώς δίπλα στη θάλασσα. Από εδώ, περάστε το Fort Saint-Jean πριν διασχίσετε τη γραφική παλιά πόλη της πόλης. Το Longchamp Palace, που στεγάζει δύο μουσεία, είναι η επόμενη στάση σας. Οι κήποι του ήταν το σπίτι ενός ζωολογικού κήπου του 19ου αιώνα και τώρα φιλοξενούν αγάλματα ζώων.

Επόμενος προορισμός, είναι η Notre-Dame de la Garde, που βρίσκεται στην κορυφή ενός λόφου με θέα στη Μασσαλία, από όπου μπορείτε να απολαύσετε «πιάτο» την πόλη και τα περίχωρά της. Αφού κατεβείτε, θα κάνετε ιππασία στην ύπαιθρο μέχρι την παραλία για μια δροσιστική στάση. Στη συνέχεια, πριν επιστρέψετε στο λιμάνι, υπάρχει χρόνος για ψώνια στην παλιά πόλη.

-Η περιήγηση περιλαμβάνει ποδηλασία κατά μήκος περίπου 40 χιλιομέτρων και θεωρείται κατάλληλη μόνο για επισκέπτες με υψηλό επίπεδο φυσικής κατάστασης.

-Τα παιδιά επιτρέπεται να λάβουν μέρος, υπό τον όρο ότι το ύψος τους είναι 155 cm. Χρειάζεται δήλωση συμφωνίας από έναν γονέα, προτού δοθεί άδεια συμμετοχής.

-Η στάση στην παραλία προβλέπεται μόνο τους καλοκαιρινούς μήνες.



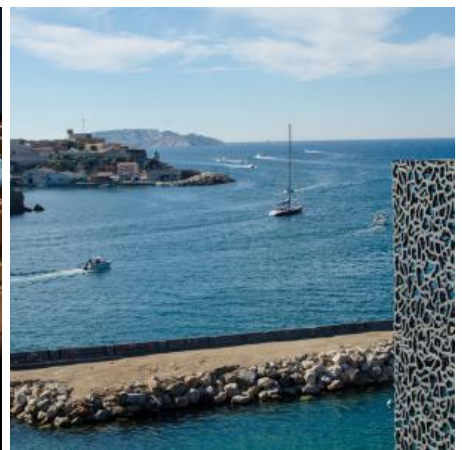
Ο Γύρος της Μασσαλίας με ποδήλατο (MRS-BK1)

Διάρκεια: 4 ώρες | Ενήλικες: €59.00 | Παιδιά: €45.00

Δεδομένου ότι η Μασσαλία είναι η δεύτερη μεγαλύτερη πόλη της Γαλλίας και υπήρξε Πολιτιστική Πρωτεύουσα της Ευρώπης του 2013, αυτή η ποδηλατική περιήγηση σκοπεύει να παρουσιάσει τα καλύτερα πολιτιστικά αξιοθέατα της αρχαίας πόλης, τμήματα της οποίας χρονολογούνται γύρω στο 600 π.Χ.. Θα διανύσετε περίπου 30 χλμ. μετρίως δύσκολη ποδηλατική διαδρομή, με ένα πρώτο διάλειμμα προγραμματισμένο στον καθεδρικό ναό της Μασσαλίας, μια μικρή βασιλική από το 1896, ώστε να μπορείτε να πάτε μέσα. Αφού περάσετε στη συνέχεια το Fort Saint-Jean, θα διασχίσετε την παλιά πόλη καθ' οδόν προς το Palais Longchamp, όπου υπάρχουν δύο μουσεία.

Ένα από αυτά εκθέτει τέχνη, το άλλο ιστορικά αντικείμενα και οι κήποι φιλοξενούσαν κάποτε ζώα του ζωολογικού κήπου τον 19ο αιώνα. Αν και οι παλιοί περίβολοι στέκονται ακόμα, τώρα καταλαμβάνονται από αγάλματα ζώων και όχι από αληθινά. Κάνοντας πετάλι, θα φτάσετε στη συνέχεια στο Pharo Gardens από όπου μπορείτε να τραβήξετε υπέροχες φωτογραφίες του λιμανιού. Ως τελευταία απόλαυση, θα έχετε χρόνο να κάνετε μερικά ψώνια στο κέντρο της πόλης πριν ξεκινήσετε να επιστρέψετε με το ποδήλατο στο πλοίο.

Παρακαλείστε να σημειώσετε: η περιήγηση περιλαμβάνει ποδηλασία κατά μήκος περίπου 30 χιλιομέτρων και θεωρείται κατάλληλη μόνο για επισκέπτες με υψηλό επίπεδο φυσικής κατάστασης. Τα παιδιά επιτρέπεται να λάβουν μέρος σε αυτήν την ξενάγηση, υπό τον όρο ότι το ύψος τους είναι 155 cm. Μια δήλωση συμφωνίας πρέπει να υπογραφεί από έναν ενήλικα με γονική αρχή για παιδιά προτού δοθεί άδεια συμμετοχής σε αυτούς τους επισκέπτες.



Η Παλιά Πρωτεύουσα της Προβηγκίας (MRS02)

Διάρκεια: 4 ώρες | Ενήλικες: €59.00 | Παιδιά: €41.00

Θα φύγουμε από το λιμάνι της Μασσαλίας για 40 λεπτά με το αυτοκίνητο στην όμορφη πόλη Εξ Αν Προβάνς. Ο περίφημος καθεδρικός ναός του Αγίου Σωτήρα του 12ου αιώνα και οι κήποι του είναι το ιδανικό σημείο για να ξεκινήσει η περιήγησή σας. Ο καθεδρικός ναός χτίστηκε στη θέση ενός ρωμαϊκού ναού και χρονολογείται από μια περίοδο που εκτείνεται από τον 11ο έως τον 13ο αιώνα. Μπροστά από μια πλούσια διακοσμημένη πύλη γοθικού στιλ με περίτεχνα σκαλιστές πόρτες, ο καθεδρικός ναός πλαισιώνεται στα βόρεια από έναν ημιτελή πύργο.

Απολαύστε έναν ευχάριστο περίπατο, 1,5 ώρες περίπου, στο ιστορικό κέντρο της πόλης πριν φτάσετε στη διάσημη συνοικία Mazarino, μια οικιστική συνοικία που δημιουργήθηκε από τον αδελφό του καρδινάλιου Mazarin το τελευταίο μισό του 17ου αιώνα για τους ευγενείς του Εξ Αν Προβάνς. Συμβουλή μας: αξιοποιήστε τον ελεύθερο χρόνο σας για shopping therapy αλά γαλλικά.

-Πεζοπορία μέτριας δυσκολίας: μεσαία σωματική δραστηριότητα όπως περπάτημα σε ανώμαλες επιφάνειες και ανέβασμα σκαλιών. Ίσως δεν είναι κατάλληλη για επιβάτες με κινητικά προβλήματα

-Οι επισκέπτες παρακαλούνται να φορούν κατάλληλη ενδυμασία για επισκέψεις σε θρησκευτικούς χώρους.

-Αυτή η εκδρομή μπορεί να πραγματοποιηθεί και τη βράδυ με αναχώρηση στις 16.30.



Ο γύρος της Μασσαλίας (MRS06)

Διάρκεια: 4 ώρες | Ενήλικες: €59.00 | Παιδιά: €41.00

Ελάτε μαζί μας σε μια επίσκεψη σε αυτή τη σημαντική πόλη-λιμάνι, στον κόλπο του Λέοντα στη δυτική Μεσόγειο. Θα ξεκινήσουμε την εκδρομή μας με μια επίσκεψη στη Βασιλική της Notre Dame de la Garde, το πιο γνωστό σύμβολο της πόλης. που στέκεται επιβλητικά στην κορυφή ενός λόφου, προσέχωνταςτα πλοία και τους ναυτικούς της. Οι ντόπιοι την ξέρουν ως la Bonne Mère. Η Βασιλική αποτελείται από έναν κάτω και έναν πάνω ναό και χτίστηκε στη θέση ενός αρχαίου παρεκκλησίου.

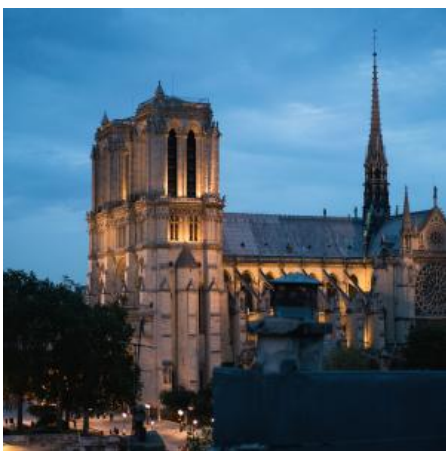
Συνεχίστε κατά μήκος του παραλιακού δρόμου "Corniche" όπου θα θαυμάσετε το Κάστρο και τον κήπο Borely (χωρίς εσωτερική επίσκεψη). Η εκδρομή περιλαμβάνει περιήγηση στο κέντρο της Μασσαλίας και φωτογραφίες στο παλάτι Longchamps πριν απολαύσεις λίγο ελεύθερο χρόνο στο "Vieux Port" το παλιό λιμάνι.

-Πεζοπορία μέτριας δυσκολίας: μεσαία σωματική δραστηριότητα όπως περπάτημα σε ανώμαλες επιφάνειες και ανέβασμα σκαλιών. Ίσως δεν είναι κατάλληλη για επιβάτες με κινητικά προβλήματα.

-Οι επισκέπτες παρακαλούνται να φορούν κατάλληλη ενδυμασία για επισκέψεις σε θρησκευτικούς χώρους.

-Η επίσκεψη στη Βασιλική της Notre Dame de la Garde μπορεί να αντικατασταθεί με επίσκεψη στον καθεδρικό ναό της Μασσαλίας σε περίπτωση ειδικών εκδηλώσεων.

-Αυτή η εκδρομή μπορεί να πραγματοποιηθεί και τη βράδυ με αναχώρηση στις 16.00.



Πολυτελής Επίσκεψη στην Προβηγκία : Αβινιόν & Αρχαία Προβηγκία (MRS-14)

Διάρκεια: 7 ώρες | Ενήλικες: €92.00 | Παιδιά: €69.00

Οι ηλιόλουστες ακτές της νότιας Γαλλίας αποτελούν ιδανικούς προορισμούς διακοπών, όμως και οι υπέροχες πόλεις που βρίσκονται στην ενδοχώρα αξίζουν εξίσου μια επίσκεψη. Σχεδιασμένη για να απολαύσετε δύο τέτοια κοσμήματα, η εκδρομή ξεκινά με 40 λεπτά οδικώς μέχρι την Εξ Αν Προβάνς, όπου θα επισκεφθείτε τον Καθεδρικό Ναό του Αγίου Σωτήρα. Καθισμένος στη θέση ενός πρώην ρωμαϊκού φόρουμ και συνδυάζοντας μια ποικιλία αρχιτεκτονικών στυλ από τον 5ο έως τον 17ο αιώνα, ο καθεδρικός ναός διαθέτει μια πλούσια διακοσμημένη γοθική πρόσοψη με περίτεχνα σκαλιστές πόρτες, και στα βόρεια του κτιρίου έναν ημιτελή πύργο.

Στη συνέχεια, θα περπατήσετε μέσα από την ιστορική συνοικία για να φτάσετε στην υπέροχη γειτονιά του Mazarin, μια κατοικημένη περιοχή που χτίστηκε για τους ευγενείς της πόλης το δεύτερο μισό του 17ου αιώνα. Για τη συνέχεια, ευκαιρία για χαλάρωση στα 90 λεπτά με το αυτοκίνητο μέχρι την Αβινιόν, μετά από την οποία θα έχετε λίγο χρόνο για μεσημεριανό γεύμα σε μια από τις πολλές μπρασερί της πόλης. Έπειτα, θα μεταβείτε στο μνημειώδες Παπικό Παλάτι, την έδρα του Χριστιανισμού στο 14ο αιώνα, που σήμερα αποτελεί Μνημείο Παγκόσμιας Κληρονομιάς της UNESCO. Πλούσιο σε γκαλερί και παρεκκλήσια, καθώς και τοιχογραφίες και ζωγραφισμένες στο χέρι ταπετσαρίες στην ιδιωτική παπική σουίτα, το παλάτι εξακολουθεί να μαρτυρά την παλιά του χλιδή. Φεύγοντας για Μασσαλία πέρνετε μαζί σας τις πιο ξεχωριστές αναμνήσεις.

Η κρουαζιέρα στα καλύτερα της!

Σημείωση: αυτή η περιήγηση περιλαμβάνει μεγάλες περιόδους πεζοπορίας σε ανώμαλο έδαφος με σκάλες για διαπραγμάτευση. Δεν είναι διαθέσιμο σε επισκέπτες που χρησιμοποιούν αναπηρικό καροτσάκι. Οι επισκέπτες περιορισμένης κινητικότητας παρακαλούνται να αξιολογήσουν το προσωπικό τους επίπεδο αντοχής και ικανότητας πριν λάβουν μέρος. Οι επισκέπτες παρακαλούνται να φορούν κατάλληλη ενδυμασία για θρησκευτικές επισκέψεις.

-Το μεσημεριανό γεύμα είναι προαιρετικό και δεν περιλαμβάνεται στην τιμή της εκδρομής.



**Pamekrouaziera.gr**
Η κρουαζιέρα στα καλύτερα της!

Περιπατητική Ξενάγηση στη Μασσαλία (MRS20)

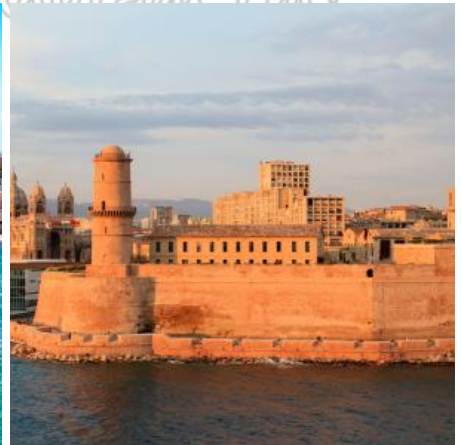
Διάρκεια: 2 ώρες | Ενήλικες: €39.00 | Παιδιά: €27.00

Τεντώστε τα πόδια σας, πάρτε ανάσες και χαρείτε έναν χαλαρό περίπατο στον καθαρό αέρα γύρω από την υπέροχη γαλλική πόλη της Μασσαλίας, που βρίσκεται στο βαθύ νότο της χώρας. Θα πάρετε ένα λεωφορείο για να φτάσετε στο κέντρο της πόλης και μετά η περιήγηση συνεχίζεται με τα πόδια. Διασχίζοντας μια κυρίως πεζοδρομημένη περιοχή, ο περίπατος με οδηγό ξεκινά στους πρόποδες της παλιάς πόλης και τελειώνει στο υψηλότερο σημείο της, με πληροφορίες για το ιστορικό παρελθόν της πόλης καθώς προχωράτε.

Τα βασικά σημεία-ορόσημα που πρέπει να δείτε περιλαμβάνουν: το δημαρχείο του 17ου αιώνα, το Hôtel de Cabre του 16ου αιώνα, τον υπέροχο καθεδρικό ναό της Αγίας Μαρίας της Μέγιστης, που ολοκληρώθηκε στα τέλη του 19ου αιώνα και το Φρούριο Saint-Jean, που χτίστηκε το 1660 με εντολή του Λουδοβίκου 14ου. Θα μείνει λίγος ελεύθερος χρόνος για να εξερευνήσετε το Vieux Port, την περιοχή του παλιού λιμανιού, πριν πάρετε λεωφορείο για να επιστρέψετε στο πλοίο.

-Πεζοπορία μέτριας δυσκολίας: μεσαία σωματική δραστηριότητα όπως περπάτημα σε ανώμαλες επιφάνειες. Ίσως δεν είναι κατάλληλη για επιβάτες με κινητικά προβλήματα.

-Όλες οι επισκέψεις είναι εξωτερικές.



Pamekrouaziera.gr
Η κορυφή στα καλύτερα της!