

## Ο Εκστατικός Χορός των Δερβίσηδων (IST-18)

Διάρκεια: 4 ώρες | Ενήλικες: €139.00 | Παιδιά: €97.00

Βυθιστείτε στον μαγικό κόσμο των περιστρεφόμενων δερβίσηδων και της μυστικιστικής διδασκαλίας σούφι του 13ου αιώνα, γνωστή ως Μεβλανά (ή Ρούμι) σε μια συναρπαστική βραδινή έξοδο στην Κωνσταντινούπολη.

Στο δρόμο σας για την παράσταση "Whirling Dervishes Performance", θα περάσετε οδικώς κοντά από την σπουδαία Βασιλική της Αγίας Σοφίας και στο υπέροχο παλάτι Τοπ Καπί, καθ' οδόν προς το Πολιτιστικό Κέντρο Hodjarasha.

Μεταμορφωμένο από ένα μεγάλο χαμάμ του 15ου αιώνα (τούρκικο λουτρό), υποδέχεται τώρα τους επισκέπτες κάτω από τις ψηλές οροφές με θόλο για να παρουσιάσει μερικές από τις καλύτερες παραδόσεις αυτής της τεράστιας χώρας. Ως οπαδοί του Μεβλανά, αυτοί οι σούφι ασκητές του Τάγματος των Μεβλεβί λαμβάνουν μέρος σε ένα επίσημο χορικό τελετουργικό, που ονομάζεται Σεμά, το οποίο περιλαμβάνει τέσσερις μουσικές κινήσεις -σελάμ.

Κάθε σελάμ αντιπροσωπεύει μία μετάβαση από την αρχική κατάσταση -του να είσαι άγνωστος υπηρέτης του Θεού- σε μια κατάσταση επίκτητης γνώσης και τελειότητας. Αυτή η πεφωτισμένη κατάσταση μπορεί να επιτευχθεί μόνο μέσω της λήψης της αγάπης και της αλήθειας του Θεού, καθώς επιτρέπει στον άνθρωπο να έλθει σε πνευματική κοινωνία με τον Θεό.

Ο περιστροφικός χορός-προσευχή των δερβίσηδων εξυψώνει τους χορευτές σε μια έκσταση - καθώς περιστρέφονται με τρομερή ταχύτητα στο χρόνο με τη μουσική, τα κεφάλια σκυφτά, τα μάτια κλειστά και τα χέρια ανοιχτά, με το ένα απλωμένο προς τον ουρανό και το άλλο προς τη γη, μοιράζονται τη μέθεξη με το κοινό τους. Αυτή η μυστικιστική τελετουργία του αρχαιότερου Τάγματος Δερβίσηδων έχει αναγνωριστεί ως άυλη Πολιτιστική Κληρονομιά της Ανθρωπότητας από την UNESCO.

Η βραδινή σας έξοδος συνεχίζεται με μια επίσκεψη σε τοπικό εστιατόριο για δείπνο, όπου θα έχετε την ευκαιρία να δοκιμάσετε την τουρκική κουζίνα. Η επιστροφή σας στην προβλήτα και το πλοίο σας ολοκληρώνει την εκδρομή σας.



**Pamekrouaziera.gr**  
Η κρουαζιέρα στα καλύτερα της!

## Ο Πλούτος της Κωνσταντινούπολης (IST-25)

Διάρκεια: 8 ώρες | Ενήλικες: €92.00 | Παιδιά: €64.00

Μια πόλη που εκτείνεται σε δύο ηπείρους, χρόνος για να εξερευνήσετε τον λαβύρινθο του Μεγάλου Παζαριού και να ψωνίσετε, καθώς και τρία από τα εμβληματικά αξιοθέατα της Κωνσταντινούπολης σας περιμένουν σε αυτήν την ολόημερη εκδρομή.

Από το πλοίο θα κατευθυνθείτε προς την Παλιά Πόλη, για μια επίσκεψη στην Αγία Σοφία. Θεωρείται ένα από τα κύρια αξιοθέατα της Κωνσταντινούπολης και πολύ σημαντικό μνημείο της. Αποτελεί ιστορικό τόπο λατρείας, αρχικά ως χριστιανικός ναός από το 537 έως το 1453, μετατράπηκε σε τζαμί και κάποια περίοδο λειτούργησε ως μουσείο, προτού ξαναγίνει ως τζαμί το 2020.

Αφού θαύμασε τις υπέροχες τοιχογραφίες, τα ψηφιδωτά και τον εντυπωσιακό τρούλο της, θα προχωρήσετε στο Μπλε Τζαμί, το μοναδικό τζαμί στην Τουρκία με έξι μιναρέδες. Χτισμένο μεταξύ 1609 και 1616, το Μπλε Τζαμί περιέχει τον τάφο του κτήτορά του, καθώς και ένα μεντρεσέ (ιεροσπουδαστήριο) και ένα ξενώνα. Μετά την επίσκεψη, θα έχετε χρόνο να απολαύσετε ένα νόστιμο γεύμα σε τοπικό εστιατόριο, για να γεμίσετε τις μπαταρίες σας για το δεύτερο μέρος της εκδρομής.

Μια επίσκεψη στην Κωνσταντινούπολη δεν θεωρείται πλήρης, εάν δεν περιλαμβάνει το Αρχαιολογικό Μουσείο, που φιλοξενεί πάνω από ένα εκατομμύριο εκθέματα, προερχόμενα από διαφορετικούς πολιτισμούς, όπως η Σαρκοφάγος του Αλεξάνδρου, η Σαρκοφάγος Tabnit, η Σαρκοφάγος των Γυναικών που κλαίνει, το Άγαλμα του Λιονταριού από το Μαυσωλείο της Αλικαρνασσού, το Κεφάλι της Αφροδίτης από το περίφημο Βωμό του Διός στην Πέργαμο και το πορτρέτο του Μεγάλου Αλεξάνδρου, για να αναφέρουμε μόνο μερικά.

Αφού φύγετε από το μουσείο, περπατήστε μέχρι τον Ιππόδρομο, του οποίου το κύριο σωζόμενο μνημείο σήμερα είναι ο επιβλητικός οβελίσκος από γρανίτη, που σκαλίστηκε στην Αίγυπτο γύρω στο 1.500 π.Χ. και μεταφέρθηκε στην Κωνσταντινούπολη το 390 μ.Χ.

Η ξενάγηση ολοκληρώνεται με μια επίσκεψη στο δαιδαλώδες Μεγάλο Παζάρι, ένα από τα πιο πολύχρωμα και ζωντανά μέρη της πόλης. Θα έχετε χρόνο να περιηγηθείτε στα πολλά καταστήματα και να παρακολουθήσετε μια παρουσίαση των διάσημων τουρκικών χαλιών, πριν επιστρέψετε στο λιμάνι.



**Pamekrouaziera.gr**  
Η κρουαζιέρα στα καλύτερα της!

## Ολοήμερη περιήγηση στην Πόλη με μεσημεριανό (IST-01)

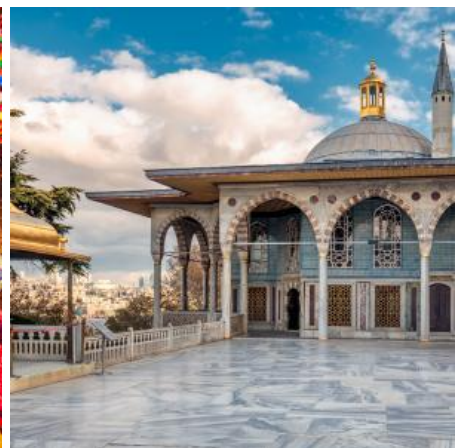
Διάρκεια: 8 ώρες | Ενήλικες: €110.00 | Παιδιά: €83.00

Απλωμένη σε δύο ηπείρους, η Κωνσταντινούπολη είναι μια συναρπαστική πόλη που με περηφάνια διατηρεί ολοζώντανη την κληρονομιά του παρελθόντος της.

Ο πρώτος σας προορισμός είναι το Μπλε τζαμί, όπου θα θαυμάσετε το εσωτερικό του με τα μπλε και τα λευκά κεραμικά πλακίδια. Χτισμένο μεταξύ 1609 και 1616, το Μπλε τζαμί περιέχει τον τάφο του κτήτορά του, καθώς και ένα μεντρεσέ (ιεροσπουδαστήριο) και ένα ξενώνα. Ατενίστε την υπέροχη θέα στον Ιππόδρομο, που κάποτε υπήρξε το κέντρο της βυζαντινής δημόσιας ζωής. Σήμερα, στη θέση του διασώζονται θραύσματα του αρχικού συγκροτήματος και το πιο αξιόλογο μνημείο του είναι ο εντυπωσιακός οβελίσκος από γρανίτη, λαξευμένος στην Αίγυπτο γύρω στο 1.500 π.Χ. που μεταφέρθηκε στην Κωνσταντινούπολη το 390 μ.Χ.

Θα συνεχίσετε στην Αγία Σοφία για να θαυμάσετε τα υπέροχα βυζαντινά ψηφιδωτά και κατόπιν θα σταματήσετε στο υπέροχο παλάτι Τοπ Καπί, κέντρο της Οθωμανικής Αυτοκρατορίας μεταξύ του 15ου και του 19ου αιώνα και που στέγαζε επίσης τους Σουλτάνους και την αυλή τους. Θα έχετε χρόνο να επισκεφθείτε μόνοι σας τις πτέρυγες του Παλατιού.

Μετά από ένα νόστιμο γεύμα θα αφιερώσετε λίγο χρόνο σε μια αγαπημένη συνήθεια: τα ψώνια! Ακολουθήστε τον έμπειρο ξεναγό σας σε ένα πολυτελές κοσμηματοπωλείο ή σε ένα κατάστημα με δερμάτινα. Οπωσδήποτε δεν πρέπει να χάσετε την ευκαιρία να παρακολουθήσετε μια τυπική επίδειξη χαλιών. Στη συνέχεια, ο χρόνος θα είναι όλος δικός σας για να περιηγηθείτε στο υπέροχο Μεγάλο Παζάρι.



## Παλάτι Τοπκαπί & Ψώνια στην Πόλη (IST-02)

Διάρκεια: 5 ώρες | Ενήλικες: €89.00 | Παιδιά: €64.00

Μην φύγετε από την Κωνσταντινούπολη χωρίς να επισκεφθείτε το ξακουστό παλάτι Τοπ Καπί, την κύρια κατοικία των Οθωμανών Σουλτάνων για σχεδόν 400 χρόνια της 624χρονης βασιλείας τους.

Η εκδρομή σας ξεκινά με κατεύθυνση προς τον Κεράτιο Κόλπο, όπου στέκεται αυτό το μεγάλο ανάκτορο, που αγκαλιάζει τις όχθες του στενού του Βοσπόρου. Απολαύστε την επίσκεψη στα διάφορα τμήματα του Παλατιού, που λειτουργεί πλέον ως μουσείο. Μια σειρά από αυλές συνδέουν διάφορα ιστορικά κτίρια, που στεγάζουν μια εκπληκτική συλλογή θησαυρών και τεχνουργημάτων, καθώς και σημαντικά ιερά μουσουλμανικά κειμήλια, συμπεριλαμβανομένου του μανδύα και του ξίφους του Προφήτη Μωάμεθ. Το Χαρέμι είναι το αποκορύφωμα της επίσκεψης, καθώς και η όμορφη θέα στα στενά του Βοσπόρου, προσφέρει μια εξαιρετική ευκαιρία για να τραβήξετε υπέροχες φωτογραφίες.

Το δεύτερο μέρος της ξενάγησης περιλαμβάνει μια επίσκεψη στο υπέροχο Μεγάλο Παζάρι, όπου θα περιηγηθείτε και θα αγοράσετε αναμνηστικά. Για να ολοκληρώσετε την εμπειρία σας, θα πραγματοποιηθεί μια στάση για να παρακολουθήσετε μια τυπική επίδειξη χαλιού.



## Κρουαζιέρα στο Βόσπορο (IST-03)

Διάρκεια: 4 ώρες | Ενήλικες: €59.00 | Παιδιά: €46.00

Η εκδρομή θα ξεκινήσει με την επίσκεψη στο Μπλε Τζαμί, όπου θα θαυμάσετε το εσωτερικό του με τα μπλε και τα λευκά κεραμικά πλακίδια. Χτισμένο μεταξύ 1609 και 1616, το Μπλε Τζαμί περιέχει τον τάφο του κτήτορά του, καθώς και ένα μεντρεσέ (ιεροσπουδαστήριο) και ένα ξενώνα.

Μετά την επίσκεψη θα απολαύσετε την πανοραμική θέα στον αρχαίο Ιππόδρομο, το κέντρο της βυζαντινής δημόσιας ζωής πριν συνεχίσετε στην Αγία Σοφία. Θαυμάστε τα υπέροχα βυζαντινά ψηφιδωτά και μάθετε περισσότερα για αυτό το αριστουργηματικό οικοδόμημα, που μετατράπηκε από εκκλησία σε τζαμί και μετά έγινε μουσείο. Από το 2020 λειτουργεί ξανά ως τζαμί.

Επόμενος σταθμός θα είναι το Binbirdirek Cisterna, γνωστό και ως Στέρνα του Φιλόξενου, που χτίστηκε γύρω στον 5ο αιώνα, η δεύτερη μεγαλύτερη υπόγεια δεξαμενή μετά τη Βασιλική Cisterna, και έχει τεράστιο μέγεθος με χωρητικότητα έως και 40.000 κυβικά μέτρα νερού. Αν και το όνομα Binbirdirek σημαίνει 1001 στήλες, ο πραγματικός αριθμός στηλών είναι 212 (από 224), παρόλα αυτά δεν παύει να συναρπάζει το μεγαλείο του χώρου.

Μετά την επίσκεψη, θα έχετε χρόνο για ψώνια. Μπορείτε να επισκεφθείτε ένα πολυτελές κοσμηματοπωλείο ή ένα κατάστημα δερμάτων, να παρακολουθήσετε μια επίδειξη χαλιών και να κάνετε τη βόλτα σας στο υπέροχο Μεγάλο Παζάρι.

Η κρουαζιέρα στα καλύτερα της!



## Ανατολίτικα Κοσμήματα (IST-04)

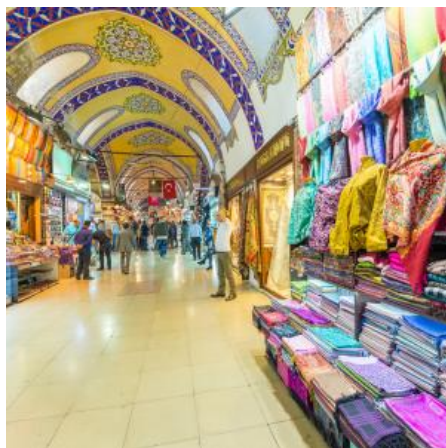
Διάρκεια: 5 ώρες | Ενήλικες: €39.00 | Παιδιά: €29.00

Απολαύστε μερικές ώρες εκτός πλοίου ανακαλύπτοντας μερικά στολίδια της Κωνσταντινούπολης: τα Τζαμιά Σουλεϊμανίγιε και Ρουστέμ Πασά.

Η εκδρομή ξεκινά με μια επίσκεψη στο οθωμανικό τζαμί Σουλεϊμανίγιε, το οποίο αναγνωρίζεται ως αριστούργημα του κορυφαίου αρχιτέκτονα στην ιστορία της Τουρκίας Μιμάρ Σινάν, που ο ίδιος αποκάλεσε «η δουλειά μου ως απλός τεχνίτης». Με εντολή του Σουλεϊμάν του Μεγαλοπρεπούς, η κατασκευή του τζαμιού ξεκίνησε το 1550 και ολοκληρώθηκε το 1557. Αφιερωμένο στον Πρίγκιπα Μεχμέτ, το τζαμί ολοκληρώθηκε με τη συμμετοχή όλων των κρατικών οργάνων.

Επόμενος σταθμός θα είναι το τζαμί Ρουστέμ Πασά που σχεδιάστηκε το 1561 από τον αρχιτέκτονα Μιμάρ Σινάν για τον Μεγάλο Βεζίρη Νταμάτ Ρουστέμ Πασά. Θα θαυμάσετε το εσωτερικό του που χαρακτηρίζεται από εξάισια πλακάκια Iznik, σε ανοιχτό κόκκινο χρώμα και ένα εκπληκτικό floral γεωμετρικό σχέδιο, τυπικό της πρώιμης περιόδου Iznik (1555 - 1620). Το τζαμί χτίστηκε υπερυψωμένο, πάνω από ένα συγκρότημα θολωτών καταστημάτων και έχει μια διπλή στοά με πέντε τρούλους και μια ευρύχωρη αυλή.

Η εκδρομή περιλαμβάνει, επίσης, επίσκεψη στην πολύχρωμη και αρωματισμένη αγορά μπαχαρικών. Θα έχετε ελεύθερο χρόνο στο υπέροχο Μεγάλο Παζάρι και ευκαιρία να παρακολουθήσετε μια τυπική επίδειξη χαλιών και να ψωνίσετε σε ένα πολυτελές κοσμηματοπωλείο ή σε ένα κατάστημα με δερμάτινα.





Η Πόλη από ξηρά & θάλασσα όλη την ημέρα, με μεσημεριανό (IST-10)

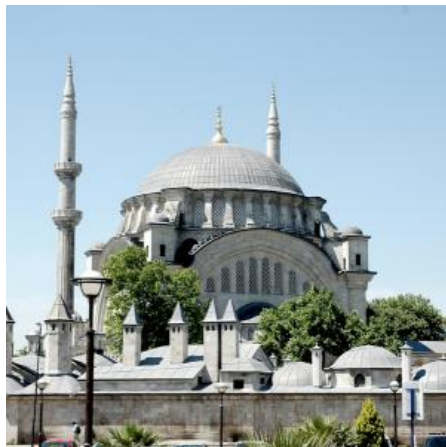
Διάρκεια: 6 ώρες | Ενήλικες: €85.00 | Παιδιά: €62.00

Λάβετε μέρος σε αυτήν την εκδρομή και ανακαλύψτε τα στολίδια της Κωνσταντινούπολης, από ξηρά αλλά και θάλασσα!

Η περιήγησή σας θα ξεκινήσει με την επίσκεψη στο οθωμανικό τζαμί Rüstem Pasha, που σχεδιάστηκε από τον αρχιτέκτονα Mimar Sinan για τον Μεγάλο Βεζίρη Damat Rüstem Pasha από το 1561 έως το 1563. Θαυμάστε το εσωτερικό του που χαρακτηρίζεται από υπέροχα πλακάκια Iznik σε ανοιχτό κόκκινο χρώμα σε ένα εκπληκτικό floral γεωμετρικό σχέδιο της πρώιμης περιόδου Iznik (1555 - 1620). Το τζαμί χτίστηκε σε μια ψηλή βεράντα πάνω από ένα συγκρότημα θολωτών καταστημάτων και διαθέτει μια διπλή βεράντα με πέντε θολωτούς κόλπους.

Συνεχίστε, κατευθυνόμενοι στην αγορά μπαχαρικών, που σφύζει από κίνηση και αφιερώστε λίγο χρόνο μόνοι σας για ψώνια. Έπειτα, θα κάνετε ένα διάλειμμα για ένα νόστιμο γεύμα, προτού απολαύσετε μια υπέροχη μίνι κρουαζιέρα στον Βόσπορο, το υδάτινο σύνορο μεταξύ Ευρώπης και Ασίας.

Θαυμάστε την Κωνσταντινούπολη από τη θάλασσα και δείτε διαφορετικές περιόδους της ιστορίας να ξετυλίγονται μπροστά σας, καθώς περιηγηθείτε στα μνημεία της πόλης, όπως το εκπληκτικό φρούριο Anadolu και το Οθωμανικό Παλάτι Beylerbeyi, η θερινή κατοικία των Σουλτάνων. Θαυμάστε τις αρχαίες συνοικίες Uskudar και Kuzguncuk με τις ξύλινες βίλες και τα σπίτια τους πριν συνεχίσετε για το παλάτι Dolmabahce, τη συνοικία Ortakoy και μετά τον Πύργο του Λεάνδρου (γνωστός και ως «Πύργος της Κόρης») στο νησί Kiz Kulesi. Πλεύστε κάτω από τη γέφυρα που συνδέει την Ασία και την Ευρώπη, πριν επιστρέψετε στο λιμάνι.



## Κουλτούρα, Τέχνη και Ψώνια στην Κωνσταντινούπολη (IST-06)

Διάρκεια: 5 ώρες | Ενήλικες: €49.00 | Παιδιά: €35.00

Η εκδρομή θα ξεκινήσει με την επίσκεψή σας στο Μπλε Τζαμί, όπου θα θαυμάσετε το εσωτερικό του με τα μπλε και τα λευκά κεραμικά πλακίδια. Χτισμένο μεταξύ 1609 και 1616, το Μπλε Τζαμί περιέχει τον τάφο του κτήτορά του, καθώς και ένα μεντρεσέ (ιεροσπουδαστήριο) και ένα ξενώνα.

Μετά την επίσκεψη θα απολαύσετε την πανοραμική θέα στον αρχαίο Ιππόδρομο, το κέντρο της βυζαντινής δημόσιας ζωής, πριν συνεχίσετε στην Αγία Σοφία για να θαυμάσετε τα υπέροχα βυζαντινά ψηφιδωτά και να μάθετε περισσότερα για αυτό το αριστουργηματικό οικοδόμημα.

Είναι ένα από τα κύρια ορόσημα της Κωνσταντινούπολης, που μετατράπηκε από εκκλησία σε τζαμί και μετά έγινε μουσείο. Από το 2020 λειτουργεί ξανά ως τζαμί.

Επόμενος σταθμός είναι το Binbirdirek Cisterna, γνωστό και ως Στέρνα του Φιλόξενου, που χτίστηκε γύρω στον 5ο αιώνα, η δεύτερη μεγαλύτερη υπόγεια δεξαμενή μετά τη Βασιλική Cisterna. Έχει τεράστιο μέγεθος με χωρητικότητα έως και 40.000 κυβικά μέτρα νερού. Αν και το όνομα Binbirdirek σημαίνει 1001 στήλες, ο πραγματικός αριθμός στηλών είναι 212 (από 224), ωστόσο εξακολουθεί να συναρπάζει το μεγαλείο του χώρου.

Μετά την επίσκεψη, θα έχετε χρόνο για ψώνια. Μπορείτε να επισκεφθείτε ένα πολυτελές κοσμηματοπωλείο ή ένα κατάστημα δερμάτινων, να παρακολουθήσετε μια επίδειξη χαλιών και να κάνετε τη βόλτα σας στο υπέροχο Μεγάλο Παζάρι.



## Γεύμα στην Περίφημη Γειτονιά Kumkari (IST-20)

Διάρκεια: 3 ώρες | Ενήλικες: €87.00 | Παιδιά: €67.00

Ραντεβού για δείπνο με τη μεγαλύτερη μητρόπολη της Τουρκίας, την Κωνσταντινούπολη, απολαμβάνοντας μια βραδιά με ανατολίτικες γεύσεις.

Επιβιβαστείτε πρώτα σε πούλμαν στην προβλήτα, για μια πανοραμική περιήγηση από το λιμάνι στη μοντέρνα συνοικία Kumkari, που βρίσκεται κοντά στην ακτογραμμή στην ευρωπαϊκή πλευρά της Κωνσταντινούπολης. Με θέα στη θάλασσα του Μαρμαρά, ένα γραφικό σκηνικό, στο Kumkari χτυπά η καρδιά της νυχτερινής διασκέδασης, καθώς φημίζεται για τα αμέτρητα καφέ, μπαρ και εστιατόρια που σερβίρουν τα πιο νόστιμα θαλασσινά.

Ένα από αυτά τα εξαιρετικά εστιατόρια θα σας φιλοξενήσει για μια βραδιά με γευστικά τουρκικά πιάτα σε ένα εκπληκτικό παραθαλάσσιο περιβάλλον. Θα έχετε αρκετό χρόνο για να δειπνήσετε, πριν σας παραλάβει ξανά το πούλμαν για να σας επιστρέψει στο πλοίο στην προβλήτα.



## Μια Πόλη Ανάμεσα σε Δύο Ηπείρους (IST-11)

Διάρκεια: 8 ώρες | Ενήλικες: €132.00 | Παιδιά: €95.00

Αυτή η μοναδική εκδρομή σας ταξιδεύει στην ασιατική και την ευρωπαϊκή πλευρά αυτής της ιστορικής μητρόπολης, που βρίσκεται στις όχθες του Βοσπόρου.

Η ξενάγηση ξεκινά με πούλμαν από το λιμάνι, για να διασχίσετε τη γέφυρα του Βοσπόρου και να φτάσετε στην ασιατική πλευρά της πόλης. Θα επισκεφθείτε το παλάτι Beylerbeyi, τη θερινή κατοικία των σουλτάνων και ένα εκπληκτικό δείγμα ύστερης οθωμανικής αρχιτεκτονικής. Ένα από τα πιο ελκυστικά δωμάτια είναι η αίθουσα υποδοχής, με την πολυτελή μαρμάρινη πισίνα και το σιντριβάνι. Έπειτα, με βάρκα θα επιστρέψετε στην ευρωπαϊκή ακτή της Κωνσταντινούπολης, όπου θα σταματήσετε για ένα διάλειμμα και για ένα νόστιμο μεσημεριανό γεύμα.

Το απόγευμα σας συνεχίζεται με μια επίσκεψη στο Binbirdirek Cisterna, γνωστό και ως Στέρνα του Φιλόξενου. Χτισμένη γύρω στον 5ο αιώνα, είναι η δεύτερη μεγαλύτερη υπόγεια δεξαμενή μετά τη Βασιλική Cisterna, με χωρητικότητα έως και 40.000 κυβικά μέτρα νερού. Αν και το όνομα Binbirdirek σημαίνει 1001 στήλες, ο πραγματικός αριθμός στηλών είναι 224, δεν παύει να συναρπάζει το μεγαλείο του χώρου.

Μετά την επίσκεψη, θα πάτε για ψώνια! Μπορείτε να επισκεφθείτε ένα πολυτελές κοσμηματοπωλείο ή ένα κατάστημα δερμάτινων, να παρακολουθήσετε μια επίδειξη χαλιών και να απολαύσετε λίγο ελεύθερο χρόνο στο υπέροχο Μεγάλο Παζάρι.



## Πολυτελής Περιήγηση στην Κωνσταντινούπολη (IST-24)

Διάρκεια: 7 ώρες | Ενήλικες: €238.00 | Παιδιά: €169.00

Αφήστε το πλοίο και ετοιμαστείτε για μια ολοήμερη εκδρομή, ανακαλύπτοντας τα «στολίδια» της Κωνσταντινούπολης, της πόλης που βρίσκεται ανάμεσα σε δύο ηπείρους.

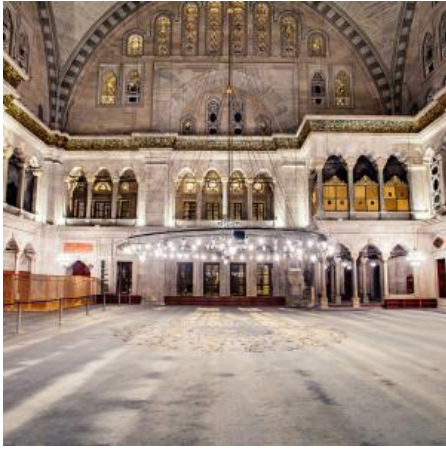
Μετά από μια σύντομη διαδρομή γύρω από τον Κεράτιο Κόλπο προς το παλιό τμήμα της πόλης, αφήστε το πούλμαν και απολαύστε μια βόλτα με προορισμό το Μπλε τζαμί. Χτισμένο μεταξύ 1609 και 1616, το Μπλε τζαμί ή Αχμέτ τζαμί, ολοκληρώθηκε λίγο πριν το θάνατο του κτήτορά του, ο τάφος του οποίου βρίσκεται εντός. Επίσης, περιέχει ένα μεντρεσέ (ιεροσπουδαστήριο) και ένα ξενώνα.

Φημισμένο για την αρχιτεκτονική του αρμονία, την αναλογία και την κομψότητα του, είναι το μοναδικό τζαμί στην Τουρκία με έξι μιναρέδες. Μετά την επίσκεψη, απολαύστε μια πανοραμική θέα στον αρχαίο Ιππόδρομο, κέντρο της βυζαντινής δημόσιας ζωής, του οποίου το κύριο μνημείο που έχει απομείνει σήμερα είναι ο εντυπωσιακός οβελίσκος από γρανίτη, λαξευμένος στην Αίγυπτο γύρω στο 1.500 π.Χ. που ήρθε στην Κωνσταντινούπολη το 390 μ.Χ.

Συνεχίστε στην Αγία Σοφία για να θαυμάσετε τα υπέροχα βυζαντινά ψηφιδωτά και να μάθετε περισσότερα για αυτό το αριστουργηματικό οικοδόμημα. Ένα από τα κύρια οόσημα της Κωνσταντινούπολης, μετατράπηκε από εκκλησία σε τζαμί και έκτοτε έγινε μουσείο. Το 2020 το μουσείο άνοιξε ξανά ως τζαμί.

Το επόμενο αξιοθέατο σας στη λίστα είναι το Binbir direk Cisterna, γνωστό και ως Cistern of Philoxenos, που χτίστηκε γύρω στον 5ο αιώνα, η δεύτερη μεγαλύτερη υπόγεια δεξαμενή μετά τη Cisterna Basilica. Έχει τεράστιο μέγεθος με δυνατότητα να συγκρατεί έως και 40.000 κυβικά μέτρα νερού. Αν και το όνομα Binbirdirek σημαίνει 1001 στήλες, ο πραγματικός αριθμός των στηλών είναι 212 (από 224), ωστόσο ακόμα και έτσι το μεγαλείο του χώρου εξακολουθεί να συναρπάζει. Μετά την επίσκεψη, θα έχετε χρόνο να χαλαρώσετε και να γνωρίσετε την τουρκική φιλοξενία. Σας περιμένει μπουφές σε εστιατόριο πεντάστερου ξενοδοχείου, για μεσημεριανό.

Και καθώς δεν γίνεται να φύγετε από την Κωνσταντινούπολη, χωρίς να περάσετε από την αγορά της, ήρθε η ώρα να επισκεφτείτε το Μεγάλο Παζάρι, έναν λαβύρινθο από καταστήματα που πωλούν κάθε είδους αγαθό. Θα έχετε λίγο ελεύθερο χρόνο καθώς και την ευκαιρία να παρακολουθήσετε μια σύντομη



  
**Pamekrouaziera.gr**  
Η κρουαζιέρα στα καλύτερα της!

## Τα καλύτερα του Κουσάντασι (KUS-07)

Διάρκεια: 7 ώρες | Ενήλικες: €99.00 | Παιδιά: €72.00

Σχεδιασμένη για να σας δώσει μια ολοκληρωμένη επισκόπηση τριών εκ των καλύτερων τουριστικών αξιοθεάτων γύρω από το Κουσάντασι, αυτή η ολοήμερη εκδρομή συνδυάζει πιστεύω, αρχαία ιστορία, πολιτισμό και shopping therapy!

Φεύγοντας από το λιμάνι του Κουσάντασι, ο πρώτος προορισμός σας θα είναι το Σπίτι της Παναγίας, ένα μέρος ιερό τόσο για τους χριστιανούς όσο και για τους μουσουλμάνους. Θεωρείται το μέρος όπου η Παρθένος πέρασε τα τελευταία χρόνια της ζωής της, γύρω στα τέλη του πρώτου αιώνα.

Θα επισκεφθείτε την τοποθεσία, η οποία αποτελείται από ένα μικρό παρεκκλήσι με ένα μονόκλινο δωμάτιο, που στεγάζει το άγαλμα της Παναγίας στο κέντρο, ένα μικρό πλευρικό δωμάτιο όπου πιστεύεται ότι κοιμήθηκε η Παναγία και έναν εξωτερικό τοίχο, όπου οι προσκυνητές αφήνουν τις προσευχές τους σε μικρά κομμάτια χαρτιού.

Στη συνέχεια, επιβιβαστείτε στο πούλμαν και ξεκινήστε ένα ταξίδι στην αρχαία ιστορία επισκεπτόμενοι τον εκτεταμένο αρχαιολογικό χώρο της Εφέσου. Ακολουθήστε τον ξεναγό σας για να ανακαλύψετε τα θαύματα αυτού του αρχαίου οικισμού: τη Βιβλιοθήκη του Κέλσου, την Αγορά, τον μαρμάρινο δρόμο όπου βρίσκονταν πολλά καταστήματα, τα ερείπια του ναού του Αδριανού, από τα οποία έχουν απομείνει μόνο δύο στήλες που στηρίζουν μια καμάρα και το θέατρο, που χωρούσε έως και 14.000 άτομα και τα αρχαία λουτρά.

Στο δρομολόγιο περιλαμβάνεται, επίσης, επίσκεψη στο Αρχαιολογικό Μουσείο Εφέσου. Αυτό το μικρό μουσείο στο Σελτσούκ μπορεί να υπερηφανεύεται για μια απίστευτη συλλογή ελληνιστικών και ρωμαϊκών αγαλμάτων, σκαλιστά ανάγλυφα και τεχνουργήματα που ανακαλύφθηκαν από τα ερείπια της Εφέσου. Εδώ στεγάζεται το περίφημο άγαλμα της θεάς Άρτεμης. Μετά, θα κάνετε ένα διάλειμμα, σε ένα εστιατόριο για ένα νόστιμο γεύμα, ώστε να ανακτήσετε δυνάμεις.

Το απόγευμα συνεχίζεται στη Βασιλική του Αγίου Ιωάννη, με πούλμαν, για μια εξωτερική επίσκεψη στο χώρο και μια σύντομη στάση για να τραβήξετε μερικές φωτογραφίες. Στο δρόμο της επιστροφής στο λιμάνι, απολαύστε μια πανοραμική διαδρομή περνώντας από το Τζαμί του Ισά Μπέη, τα πολύ παλιά τουρκικά ερείπια και τον Ναό της Αρτέμιδος. Τέλος, θα έχετε λίγο χρόνο για ψώνια και για να παρακολουθήσετε μια επίδειξη ύφανσης χαλιών, ολοκληρώνοντας την εκδρομή σας.

-Πεζοπορία μέτριας δυσκολίας: περπάτημα σε ανώμαλο έδαφος. Ίσως δεν είναι κατάλληλη για επισκέπτες περιορισμένης κινητικότητας.

-Συνιστάται συντηρητική ενδυμασία για επισκέψεις σε θρησκευτικούς χώρους.

-Οι επισκέπτες με ειδικές διατροφικές ανάγκες πρέπει να το κοινοποιούν στο Γραφείο Εκδρομών, τουλάχιστον δύο ημέρες πριν.



 **Pamekrouaziera.gr**  
Η κρουαζιέρα στα καλύτερα της!



## Έφεσος (KUS-01)

Διάρκεια: 4 ώρες | Ενήλικες: €55.00 | Παιδιά: €43.00

Αφήστε το λιμάνι και κατευθυνθείτε στην Έφεσο, μια από τις σημαντικότερες πόλεις του αρχαίου κόσμου, αφιερωμένη στη θεά Άρτεμη, στα σύνορα μεταξύ ανατολής και δύσης. Ιδρύθηκε πλησίον της θάλασσας, η πόλη ήταν μια ακμάζουσα εμπορική πόλη μέχρι τον 4ο αιώνα, όταν τελικά εγκαταλείφθηκε τον 8ο αιώνα.

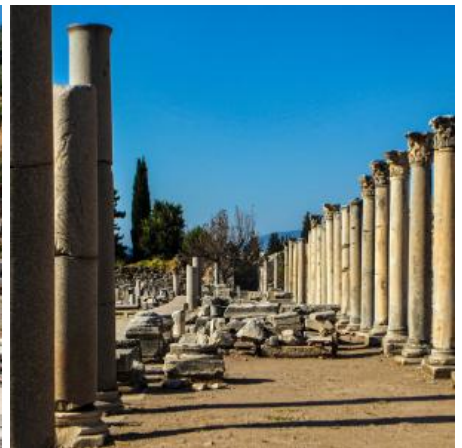
Μόλις φτάσετε στην τοποθεσία, θα νιώσετε σαν να έχετε κάνει ένα βήμα δύο χιλιετιών πίσω στο χρόνο. Ακολουθήστε τον ξεναγό σας για να ανακαλύψετε το μεγαλείο αυτού του σπουδαίου ελληνικού οικισμού.

Το πιο διάσημο μνημείο της Εφέσου είναι η Βιβλιοθήκη του Κέλσου. Κτίστηκε από τον Τιβέριο Ιούλιο Ακίλα Πολεμειάνο για να τιμήσει τη μνήμη του πατέρα του, γερουσιαστή της Ρώμης, μεταξύ 114 και 125 μ.Χ. Η βιβλιοθήκη καταστράφηκε από πυρκαγιά, αλλά εξακολουθεί να διατηρεί μια υπέροχη μαρμάρινη πρόσοψη με 4 αγάλματα τοποθετημένα στις κόγχες που αντιπροσωπεύουν τις 4 αρετές του Κέλσου.

Θαυμάστε, ακόμα, την Αγορά, τη μεγάλη πλατεία όπου πραγματοποιούνταν εμπορικές δραστηριότητες, τον μαρμάρινο δρόμο όπου βρίσκονταν πολλά από τα καταστήματα και τα ερείπια του ναού του Αδριανού, από τον οποίο έχουν απομείνει μόνο δύο κίονες που στηρίζουν μια καμάρα.

*Η κρουαζιέρα στα καλύτερα της!*

Η επίσκεψη συνεχίζεται με το θέατρο, χτισμένο σε μια γραφική θέση στην πλαγιά του λόφου και χωρητικότητας 14.000 ατόμων, και τα λουτρά. Η Έφεσος είχε τέσσερα συγκροτήματα λουτρών, το μεγαλύτερο από τα οποία έχει ακόμη δύο αίθουσες κομψά διακοσμημένες με μάρμαρο. Τέλος, ακολουθήστε τον ξεναγό σας σε ένα τοπικό κατάστημα για μια ευκαιρία για ψώνια, πριν επιστρέψετε στο λιμάνι.



## Ο Αρχαιολογικός Χώρος της Εφέσου & Η Οικία της Παρθένου Μαρίας (KUS-02)

Διάρκεια: 5 ώρες | Ενήλικες: €65.00 | Παιδιά: €50.00

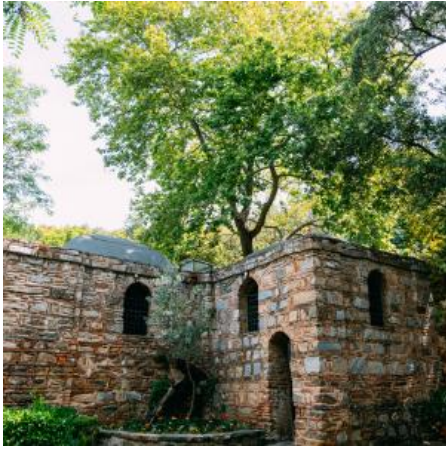
Ιστορία και θρησκεία συνδυάζονται αρμονικά σε αυτή την εκδρομή. Αφήστε το λιμάνι και κατευθυνθείτε στον πρώτο σας προορισμό, το Σπίτι της Παναγίας, ένα μέρος ιερό τόσο για τους χριστιανούς όσο και για τους μουσουλμάνους.

Ανακαλύφθηκε τον 19ο αιώνα με βάση πληροφορίες που βρέθηκαν στα ημερολόγια μιας Γερμανίδας μυστικίστριας μοναχής. Ο χώρος έχει ανακηρυχθεί επίσημα ιερό της Ρωμαιοκαθολικής Εκκλησίας και το επισκέφτηκε ο Πάπας Παύλος VI το 1967 και ο Πάπας Βενέδικτος XVI το 2006. Θεωρείται ότι είναι το μέρος όπου η Παναγία πέρασε τα τελευταία χρόνια της ζωής της, γύρω στο τέλος του πρώτου αιώνα.

Θα επισκεφθείτε την τοποθεσία, η οποία αποτελείται από ένα μικρό παρεκκλήσι με ένα μονόκλινο δωμάτιο, που φιλοξενεί το άγαλμα της Παναγίας στο κέντρο, ένα μικρό πλαϊνό δωμάτιο όπου πιστεύεται ότι κοιμήθηκε η Παναγία και έναν εξωτερικό τοίχο, όπου οι προσκυνητές αφήνουν τις προσευχές τους σε μικρά κομμάτια χαρτιού.

Επιβιβαζόμενοι ξανά στο πούλμαν σας, θα φτάσετε στον αρχαιολογικό χώρο της Εφέσου και θα νιώσετε αμέσως σαν να γύρισε πίσω ο χρόνος δύο χιλιάδες χρόνια, μετά την είσοδό σας σε αυτό τον αρχαίο οικισμό. Ακολουθήστε τον ξεναγό σας για να ανακαλύψετε τα θαύματα αυτής της αρχαίας πόλης: τη Βιβλιοθήκη του Κέλσου, που χτίστηκε από τον Τιβέριο Ιούλιο Ακίλα προς τιμήν του πατέρα του, την Αγορά, τον μαρμάρινο δρόμο όπου βρίσκονταν πολλά από τα καταστήματα και τα ερείπια του ναού του Αδριανού, εκ των οποίων έχουν απομείνει μόνο δύο κίονες που στηρίζουν ένα τόξο.

Η επίσκεψη συνεχίζεται με το θέατρο, χτισμένο σε μια γραφική θέση στην πλαγιά του λόφου και χωρητικότητας 14.000 ατόμων, και τα λουτρά. Η Έφεσος είχε τέσσερα συγκροτήματα λουτρών, το μεγαλύτερο από τα οποία έχει ακόμη δύο αίθουσες κομψά διακοσμημένες με μάρμαρο. Τέλος, ακολουθήστε τον ξεναγό σας σε ένα τοπικό κατάστημα για ψώνια, πριν επιστρέψετε στο λιμάνι.



**Pamekrouaziera.gr**  
Η κρουαζιέρα στα καλύτερα της!

## Deluxe Ξενάγηση σε παραλία (KUS-05)

Διάρκεια: 5 ώρες | Ενήλικες: €77.00 | Παιδιά: €53.00

Ώρα για να μην κάνετε τίποτα άλλο εκτός από το να χαλαρώσετε, να αράξετε σε μια ξαπλώστρα και να περάσετε ευχάριστες στιγμές στη θάλασσα. Ένα πούλμαν θα σας μεταφέρει στην ιδιωτική παραλία ενός πεντάστερου ξενοδοχείου, κατά μήκος της υπέροχης τουρκικής ακτής, την ιδανική τοποθεσία για όλη την οικογένεια. Αυτή η παραθαλάσσια εκδρομή σας προσφέρει μια τέλεια ευκαιρία να κάνετε ό,τι θέλετε – να κολυμπήσετε στο φιλόξενο γαλάζιο της θάλασσας, να ξαπλώσετε και απολαύσετε τον ήλιο ή απλά να ξεκουραστείτε, πριν επιστρέψετε στο πλοίο.



Η κρουαζιέρα στα καλύτερα της!

## Περιπέτεια 4x4 στα τουρκικά χωριά (KUS-15)

Διάρκεια: 5 ώρες | Ενήλικες: €65.00 | Παιδιά: €47.00

Περιπέτεια, αδρεναλίνη και διασκέδαση σας περιμένουν σε αυτή την εκτός δρόμου περιήγηση. Ξεκινήστε με ένα πούλμαν προς τον κόλπο Ramucak και στο χώρο των τζίπ, όπου θα ενημερωθείτε για το δρομολόγιο και θα λάβετε οδηγίες για την ασφάλειά σας.

Στη συνέχεια, επιβιβαστείτε στο τζίπ σας και ξεκινήστε την περιπέτειά σας οδηγώντας σε στενούς δρόμους και περνώντας από πολλά χωριά, όπως το Bahcecik, το Yenikoy και το Cinar. Μια σύντομη στάση στο χωριό Gokcealan έχει προγραμματιστεί για να πιείτε ένα φλιτζάνι τούρκικο τσάι.

Επιβιβαστείτε ξανά στο τζίπ, με κατεύθυνση την πύλη προς την Έφεσο, το μέρος όπου βρίσκεται το άγαλμα της Παναγίας. Εκεί θα μπορέσετε να τραβήξετε μερικές φωτογραφίες και να ρίξετε μια ματιά στον ευρύ αρχαιολογικό χώρο. Αφού απολαύσετε το μεσημεριανό σας, θα φτάσετε στην παραλία Ramucak όπου θα έχετε την ευκαιρία να κάνετε sandsurfing και να κολυμπήσετε. Η εκδρομή ολοκληρώνεται με την επιστροφή στο λιμάνι.



## Σαφάρι με τζιπ στο χωριό Αγρός & ο καταρράκτης του Μιλλομέρη (LIM-06)

Διάρκεια: 4 ώρες | Ενήλικες: €92.00 | Παιδιά: €69.00

Το πανέμορφο μεσογειακό νησί της Κύπρου είναι γνωστό για τις υπέροχες παραλίες του, την ενδιαφέρουσα και περιπετειώδη ιστορία του, που χρονολογείται ακριβώς από τη 10η χιλιετία π.Χ., μια πληθώρα αρχαιολογικών θησαυρών, καθώς και πανέμορφα τοπία και αδιάκοπη καλοκαιρινή λιακάδα.

Το δρομολόγιο αυτής της διασκεδαστικής εκδρομής ξεκινάει πρώτα μέσα από μια σειρά από μικρά χωριά στα βόρεια της Λεμεσού, περνώντας τις εύφορες νότιες πλαγιές της οροσειράς του Τροόδους με τους αμπελώνες και άλλες φυτείες, στο δρόμο σας προς το χωριό Αγρός, το κεφαλοχώρι, στο κέντρο της Πιτσιλιάς.

Εδώ θα ανακαλύψετε περισσότερα για τα τοπικά παραδοσιακά προϊόντα, καθώς σε ένα από τα παραδοσιακά σπίτια θα δείτε πως παρασκευάζουν μαρμελάδες και ζαχαρωτά φρούτα. Ο Αγρός είναι ξακουστός για τα τριαντάφυλλά του. Θα έχετε την ευκαιρία μάθετε περισσότερα για το πώς αποστάζεται το ροδόνερο από φύλλα άγριου τριαντάφυλλου, πως φτιάχνονται κεριά με άρωμα τριαντάφυλλου, λικέρ τριαντάφυλλο και το κονιάκ τριαντάφυλλου.

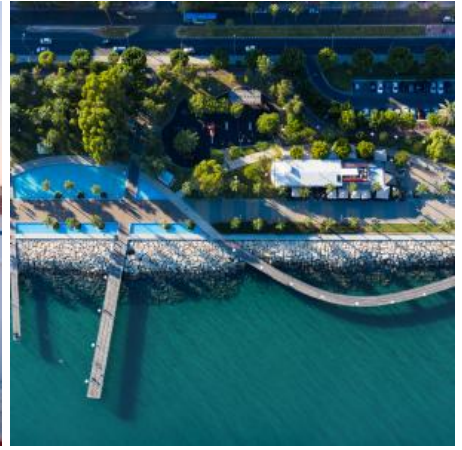
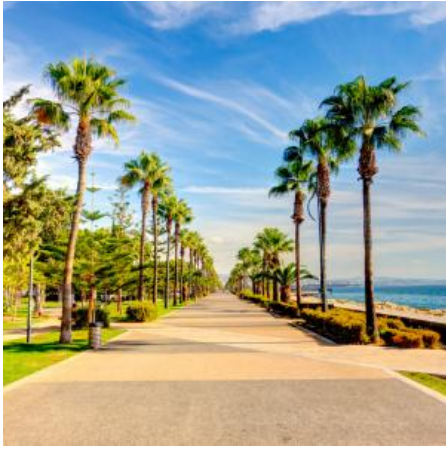
Η περιήγησή σας συνεχίζεται και πάλι, με τζιπ μέσα από το πυκνό πευκοδάσος της οροσειράς του Τροόδους. Μετά από μια σύντομη βόλτα, θα συναντήσετε ένα από τα πιο θαυμαστά δείγματα της φυσικής ομορφιάς του νησιού, τον πανέμορφο, φυσικό Καταρράκτη του Μιλλομέρη. Κρυμμένος μέσα στο βουνό, σε μια τοποθεσία που δεν βλέπει ποτέ ο ήλιος, αποτελεί ένα ειδυλλιακό σκηνικό που αξίζει να απαθανατίσετε με την κάμερά σας. Η περιήγησή σας ολοκληρώνεται με μια χαλαρωτική διαδρομή, καθ' οδόν προς το λιμάνι της Λεμεσού και το πλοίο σας.

*Η κρουαζιέρα στα καλύτερα της!*

-Αυτή η εκδρομή δεν θεωρείται κατάλληλη για χρήστες αναπηρικών αμαξιδίων, έγκυες γυναίκες ή για επισκέπτες με προβλήματα στον αυχένα και την πλάτη.

-Η ξενάγηση γίνεται μόνο στην αγγλική γλώσσα.

- Τις ημέρες επίσημων αργιών και τα σαββατοκύριακα οι επισκέπτες δεν δύναται να παρακολουθήσουν την παραγωγή τοπικών προϊόντων.



**Pamekrouaziera.gr**  
Η κρουαζιέρα στα καλύτερα της!

## Πάφος (LIM-09)

Διάρκεια: 4 ώρες | Ενήλικες: €59.00 | Παιδιά: €41.00

Η Πάφος είναι μια πόλη που βρίσκεται στη νότια ακτή της Κύπρου, 1 ώρα μακριά από τη Λεμεσό. Θα επισκεφτούμε το σπίτι του Διονυσίου για να θαυμάσουμε τα όμορφα ψηφιδωτά που χρονολογούνται στον 3ο αιώνα, πριν συνεχίσουμε για τον Άγιο Νεόφυτο τον Έγκλειστο για να επισκεφτούμε το μοναστήρι του 12ου αιώνα.

Ο Όσιος Νεόφυτος κατέφτασε στην Κύπρο το 1159, όπου λαύξεσε στο βουνό τρία σπήλαια. Η τοποθεσία είναι γνωστή ως «Εγκλείστρα» και περιέχει εξαιρετικά δείγματα βυζαντινών τοιχογραφιών του 12ου έως του 15ου αιώνα. Στο μοναστήρι λειτουργεί, επίσης, ένα σπουδαίο Εκκλησιαστικό Μουσείο.

Θα έχετε ελεύθερο χρόνο για να κάνετε μια βόλτα στο γραφικό λιμάνι και να βγάλετε φωτογραφίες, κατά τη διάρκεια μιας σύντομης στάσης στο Βράχο της Αφροδίτης, μιας και η Πάφος θεωρείται γενέτειρα της Ελληνίδας θεάς του έρωτα.

-Συνιστάται συντηρητική ενδυμασία για επισκέψεις σε θρησκευτικούς χώρους.

-Αυτή η εκδρομή δεν θεωρείται κατάλληλη για χρήστες αναπηρικών αμαξιδίων.





## Ομοδός, Κούριον & Ναός του Απόλλωνα (LIM-10)

Διάρκεια: 4 ώρες | Ενήλικες: €65.00 | Παιδιά: €46.00

Κάνοντας μια σύντομη διαδρομή με το πούλμαν, θα μεταβείτε στα ερείπια της αρχαίας πόλης-βασιλείου του Κουρίου, που επιβίωσε από την αρχαιότητα μέχρι τον πρώιμο Μεσαίωνα. Κατά την εξερεύνηση του αρχαιολογικού χώρου, θα επισκεφθείτε το πλήρως ανακαινισμένο ελληνορωμαϊκό θέατρο και την Οικία του Ευστόλιου με τα όμορφα ψηφιδωτά της.

Ακολουθεί μια στάση στο ιερό του Απόλλωνα, την τοποθεσία και τον βωμό, όπου λατρευόταν ο αρχαίος Έλληνας θεός, από τον 8ο αιώνα π.Χ. έως τον 4ο αιώνα μ.Χ. Στη συνέχεια, η περιήγηση συνεχίζεται στο χωριό Όμοδος. Μικρό, γραφικό, πανέμορφο και γνωστό για το κρασί που παράγεται στη γύρω περιοχή. Φυσικά θα δοκιμάσετε κρασί, συνοδεία τοπικών εδεσμάτων και μετά θα έχετε χρόνο να κάνετε μια βόλτα μόνοι σας. Η εκδρομή τελειώνει με την επιστροφή σας στο πλοίο.

-Αυτή η εκδρομή δεν θεωρείται κατάλληλη για χρήστες αναπηρικών αμαξιδίων.

-Συνιστάται συντηρητική ενδυμασία κατά την επίσκεψη σε θρησκευτικούς χώρους.



## Ναός του Απόλλωνα, Κάστρο των Κολοσσών & Μουσείο Κυπριακού Οίνου (LIM-11)

Διάρκεια: 3 ώρες | Ενήλικες: €59.00 | Παιδιά: €41.00

Αυτή η εκδρομή σας ξεναγεί στα αξιοθέατα της Λεμεσού, αποτίει φόρο τιμής στον Έλληνα θεό Βάκχο, καθώς επίσης σας μαθαίνει για την ιστορία του κρασιού του νησιού!

Η πρώτη μας στάση είναι στο Ναό του Απόλλωνα, το μεγαλύτερο και σημαντικότερο θρησκευτικό κέντρο του νησιού και που ήταν σε συνεχή χρήση από τον 8 αιώνα π.Χ. έως τον 4ο αιώνα μ.Χ. Θα συνεχίσουμε για το κοντινό χωριό Κολόσσι για να επισκεφτούμε το κάστρο, που έχει απομείνει από την εποχή των Σταυροφόρων στην Κύπρο. Το Κάστρο του Κολοσσίου είναι ένα μεσαιωνικό φρούριο του 13ου αιώνα, το οποίο συνδέεται με την ιστορία της οινοπαραγωγής στο νησί, ιδιαίτερα με την παραγωγή του τοπικού κρασιού Κουμανταρία.

Η περιήγησή μας περιλαμβάνει επίσκεψη στο μουσείο κρασιού της Κύπρου για να μάθουμε για την 7.500 ετών παράδοση οινοποίησης στην Κύπρο. Φυσικά, θα έχουμε χρόνο να δοκιμάσουμε ένα ποτήρι κυπριακό κρασί, πριν επιστρέψουμε στο λιμάνι.

-Αυτή η εκδρομή δεν θεωρείται κατάλληλη για χρήστες αναπηρικών αμαξιδίων.



## Εξόρμηση στη Λάρνακα και στα Λεύκαρα (LIM-12)

Διάρκεια: 4 ώρες | Ενήλικες: €45.00 | Παιδιά: €32.00

Αυτή η εκδρομή είναι ιδανική για όσους προτιμούν να περνάνε χρόνο μόνοι τους, αλλά θα ήθελαν μια σύντομη εισαγωγή καθ' οδόν.

Θα κατευθυνθούμε προς τη Λάρνακα, την αρχαιότερη εν ζωή πόλη της Κύπρου και αρχικά γνωστή ως Κίτιον, τη γενέτειρα του στωικού φιλοσόφου Ζήνωννα. Συνδεδεμένη με την παλαιοχριστιανική εποχή, η Λάρνακα είναι ένα ξεχωριστό μέρος για τους Χριστιανούς, καθώς επίσκοπος της πόλης ήταν ο Άγιος Λάζαρος, που επέλεξε να περάσει τη «δεύτερη» ζωή του εδώ, αφότου ο Ιησούς τον ανέστησε από τους νεκρούς. Στο σημείο όπου λέγεται ότι βρέθηκαν τα λείψανά του χτίστηκε εκκλησία προς τιμήν του.

Όταν φτάσουμε στη Λάρνακα, θα έχετε ελεύθερο χρόνο να τον αξιοποιήσετε όπως εσείς θέλετε. Στη συνέχεια, θα επιστρέψουμε στη Λεμεσό, μέσω των Λευκάρων. Ένα γραφικό, ορεινό χωριό που φημίζεται για το παραδοσιακό στυλ κεντημάτων με δαντέλα, τα γνωστά Λευκαρίτικα. Το 2010 τα Λευκαρίτικα κεντήματα εντάχθηκαν στον κατάλογο της Άυλης Πολιτιστικής Κληρονομιάς της UNESCO. Θα έχετε κι εδώ ελεύθερο χρόνο για να εξερευνήσετε μόνοι σας το χωριό, πριν επιστρέψετε στο λιμάνι.

-Αυτή η εκδρομή δεν θεωρείται κατάλληλη για χρήστες αναπηρικών αμαξιδίων.

