

## Αρ Νουβό Περιήγηση στο Άλεσουντ (ASD-03)

Διάρκεια: 2 ώρες | Ενήλικες: €39.00 | Παιδιά: €31.00

Το Άλεσουντ είναι μια από τις λιγιστές αυθεντικές αρ νουβό πόλεις που έχουν απομείνει στον κόσμο, που έχει πετύχει να διατηρήσει την αρχιτεκτονική της ακεραιότητα. Ο ξεναγός σας θα σας συνοδέψει σε μια δώωρη περιήγηση με τα πόδια στα δαιδαλώδη δρομάκια αυτής της εξαιρετικά διατηρημένης πόλης. Μάθετε για την ιστορία της πόλης, για την καταστροφική πυρκαγιά του 1904 και θαυμάστε τις περίπλοκες αρχιτεκτονικές λεπτομέρειες αυτών των κτιρίων με τη σημαντική πολιτιστική κληρονομιά. Να πάρετε τη φωτογραφική μηχανή σας, για να απαθανατίσετε μερικά στιγμιότυπα για το οικογενειακό σας άλμπουμ.



Η κρουαζιέρα στα καλύτερα της!

## Πανοραμικό Άλεσουντ & Ένα «Μπαλκόνι» με Εκθαμβωτική Θέα (ASD-10)

Διάρκεια: 2 ώρες | Ενήλικες: €69.00 | Παιδιά: €52.00

Απολαύστε μια περιήγηση με πούλμαν στο πανέμορφο αστικό τοπίο του Άλεσουντ, για περίπου 2 ώρες μακριά από το πλοίο. Έχοντας καταστραφεί σε μεγάλο βαθμό από μια μαινόμενη πυρκαγιά το 1904, η πόλη οικοδομήθηκε ξανά, σε στυλ αρ νουβό. Θαυμάστε τη θέα της υπέροχης αρχιτεκτονικής, ενώ περνάτε από τα προάστια, με διάσπαρτες βίλες, καθ' οδόν προς το Aksla Viewpoint.

Αφιερώστε λίγο χρόνο ατενίζοντας την σαγηνευτική θέα στον ωκεανό, τα πολλά νησιά που αποτελούν το Άλεσουντ, το Borgundfjorden και τις χιονισμένες κορυφές και τραβώντας μερικές φωτογραφίες. Η διαδρομή της επιστροφής, μέσω του Άλεσουντ, θα σας οδηγήσει στο πλοίο σας.



## Πεζοπορία στο Όρος Aksla (ASD-11)

Διάρκεια: 3 ώρες | Ενήλικες: €45.00 | Παιδιά: €41.00

Το Άλεσουντ είναι η πιο σημαντική πόλη στη βορειοδυτική ακτή της Νορβηγίας, με πληθυσμό περίπου 40.000 κατοίκους. Το σκηνικό είναι απίστευτο, χτισμένο σε τρία νησιά που απλώνονται στη θάλασσα με την εντυπωσιακή οροσειρά Sunnhøgda στο βάθος.

Αφήστε το λιμάνι, επιβιβαστείτε στο πούλμαν για μια σύντομη διαδρομή μέχρι τη σχολή Fagerlia και αφετηρία της πεζοπορίας μας. Η εμπειρία θα είναι συναρπαστική, καθώς θα περπατήσετε σε ένα μονοπάτι αρκετά μεγάλο.

Ανεβαίνοντας στην κορυφογραμμή του όρους Aksla θα μπορέσετε να ατενίσετε απaráμιλλη θέα και στις δύο πλευρές του λόφου. Στα βόρεια θα δείτε φιόρδ, νησιά και στο βάθος την ανοιχτή θάλασσα. στα νοτιοανατολικά μια σειρά από χιονισμένες βουνοκορφές και το Borgundfjord.

Συνεχίζετε στο μονοπάτι, που γίνεται λίγο πιο δύσκολο, αλλά αξίζει τον κόπο! Περνώντας από τα λεγόμενα «φράγματα» - από όπου παλιότερα η πόλη έπαιρνε το πόσιμο νερό - και μετά από περίπου 75 λεπτά περπάτημα, θα φτάσετε σε ένα σημείο και θα σταματήσετε λίγο για να θαυμάσετε το εκθαμβωτικό τοπίο!

Το τελευταίο σκέλος της πεζοπορίας αποτελείται από την κατάβαση (υπάρχουν 418 σκαλοπάτια) στο μικρό πάρκο στους πρόποδες του όρους Aksla. Στο δρόμο της επιστροφής, θα έχετε την ευκαιρία να θαυμάσετε την ιδιαίτερη αρχιτεκτονική αρ νουβό του Άλεσουντ, που ξαναχτίστηκε μετά από μια καταστροφική πυρκαγιά που σάρωσε το κέντρο τον Ιανουάριο του 1904, καταστρέφοντας σχεδόν 800 ξύλινα σπίτια. Τέλος, θα φτάσετε στην προβλήτα με τα πόδια.



## Πεζοπορία στο Όρος Sugartop (ASD-05)

Διάρκεια: 3 ώρες

Απολαύστε μια διαδρομή 4 χιλιομέτρων με πούλμαν μέσα από την πανέμορφη αρ νουβό πόλη του Άλεσουντ, μέχρι να φτάσετε στο νησί Heissa. Από εκεί θα ξεκινήσετε πεζοπορία, περίπου 1 ώρας, κατά μήκος ενός στενού μονοπατιού της φύσης στο όρος Sukkertoppen - ή στο βουνό Sugartop. Ενώ η πεζοπορία σας θα ξεκινήσει μόλις 50 μέτρα πάνω από την επιφάνεια της θάλασσας, στη συνέχεια θα ανεβείτε από 250 μέτρα έως και 304 μέτρα για άπλετη θέα στην πόλη, στο φιόρδ Borgund και περαιτέρω, στις Άλπεις Sunnmøre. Ετοιμαστείτε να απολαύσετε το σαγηνευτικό τοπίο και την εντυπωσιακή θέα κατά τη διάρκεια της περιπλάνησης στη φύση.



Η κρουαζιέρα στα καλύτερα της!

## Ποδήλατο με Φόντο το Πανοραμικό Άλεσσουντ (ASD-BK1)

Διάρκεια: 4 ώρες | Ενήλικες: €59.00 | Παιδιά: €45.00

Το Άλεσσουντ είναι μια γοητευτική νησιωτική πόλη, ένας καμβάς από βουνά, φιόρδ και θάλασσα, που προκαλεί δέος. Και ο καλύτερος τρόπος για να απολαύσετε πλήρως το τοπίο είναι πάνω σε δύο τροχούς.

Αφού παραλάβετε το ποδήλατό σας στο λιμάνι, θα ακολουθήσετε τον οδηγό σας, με τον οποίο θα περάσετε μπροστά από επιβλητικά αρ νουβό και ψευδο-γοτθικά κτίρια, που μαρτυρούν την αναγέννηση της πόλης μετά την καταστροφική πυρκαγιά του 1904. Αφού θαυμάσετε την ασυνήθιστη αρχιτεκτονική, θα πάρετε τον γραφικό παραλιακό δρόμο και τη γέφυρα προς Heissa. Φροντίστε να απαθανατίσετε την πανοραμική θέα, πριν επιστρέψετε στο ποδήλατο.

Στη συνέχεια, θα επισκεφθείτε το Sunnmore - ένα όμορφο υπαίθριο μουσείο για τον παράκτιο πολιτισμό του τόπου. Θα σας δοθεί λίγος χρόνος για να γνωρίσετε την πολιτιστική και αρχιτεκτονική ιστορία του Sunnmore ή για να κάνετε ένα διάλειμμα για καφέ και να αγοράσετε μερικά αναμνηστικά, πριν γυρίσετε στο πλοίο σας.



## Τα Καλύτερα Αξιοθέατα του Άλεσουντ (ASD-01)

Διάρκεια: 3 ώρες | Ενήλικες: €79.00 | Παιδιά: €59.00

Αυτή η εκδρομή θα σας οδηγήσει στο Άλεσουντ, μια πόλη που ιδρύθηκε το 1793 και έγινε ένα από τα πιο σημαντικά λιμάνια της Νορβηγίας.

Μια πυρκαγιά, που ξέσπασε το 1904, κατέστρεψε το κέντρο της πόλης. Ωστόσο, η πόλη κυριολεκτικά αναδύθηκε σαν φοίνικας από τις στάχτες της και ξαναχτίστηκε όμορφα σε στυλ αρ νουβό. Σήμερα, το Άλεσουντ είναι μια από τις λίγες αρ νουβό πόλεις στον κόσμο που έχουν καταφέρει να διατηρήσουν την αρχιτεκτονική τους ακεραιότητα.

Με τον ξεναγό σας θα απολαύσετε περιήγηση στα αξιοθέατα της πόλης, όπου -μεταξύ άλλων- θα επισκεφθείτε ένα υπαίθριο μουσείο και μια μοναδική τοπική συλλογή σκαφών. Θα κάνετε, επίσης, μια στάση για να θαυμάσετε το εξωτερικό της εκκλησίας Άλεσουντ, της μεγαλύτερης στην πόλη, χτισμένη από μπετόν και νορβηγικό μάρμαρο με όμορφα διακοσμημένα βιτρό.



## Τα νησιά Γκίσκε & Γκοντόι (ASD-02)

Διάρκεια: 3 ώρες | Ενήλικες: €79.00 | Παιδιά: €59.00

Η εκδρομή ξεκινά με μια σύντομη περιήγηση στα αξιοθέατα του Άλεσουντ, μιας πόλης που φημίζεται για τα όμορφα αρτ νουβό κτίριά της.

Στη συνέχεια, θα περάσετε μέσα από μια υποβρύχια σήραγγα για να φτάσετε στο νησί Giske, ένα μέρος σημαντικό την εποχή των Βίκινγκ. Ολόκληρο το νησί καλύπτει μια έκταση μόλις 2,67 τετραγωνικών χιλιομέτρων το 2010 δεν είχε περισσότερους από 717 κατοίκους. Εκεί, θα επισκεφθείτε την εκκλησία Giske, μια ρωμαϊκή μαρμάρινη εκκλησία του 12ου αιώνα στη νότια πλευρά του νησιού.

Έπειτα, θα κατευθυνθείτε στο νησί Godøy και το γοητευτικό ψαροχώρι Alnes, του οποίου ο όμορφος φάρος οδηγεί με ασφάλεια τους ναυτικούς στις ακτές του Ατλαντικού. Η εκδρομή σας ολοκληρώνεται με την επιστροφή σας στο πλοίο.



## Το Νορβηγικό Ενυδρείο (ASD-09)

Διάρκεια: 3 ώρες | Ενήλικες: €75.00 | Παιδιά: €56.00

Επιβιβαστείτε σε ένα πούλμαν, με κατεύθυνση το παραθαλάσσιο Atlantic Ocean Park. Στην πραγματικότητα, χτισμένο στα παράκτια νερά και μόλις 3 χλμ δυτικά της πόλης, το Atlantic Ocean Park θεωρείται ένα από τα μεγαλύτερα ενυδρεία της Ευρώπης. Μη χάσετε την ευκαιρία να γνωρίσετε από κοντά τον πλούτο της θαλάσσιας ζωής του Βόρειου Ατλαντικού, που παρουσιάζεται στα ενυδρεία και να ρίξετε μια μοναδική ματιά στα βάθη του Stor Fjord, στην αποβάθρα των φέρι και στον ωκεανό, με τα πολλά μικρά νησάκια και τις βραχονησίδες.

Παρακολουθήστε δύτες να ταΐζουν ψάρια με το χέρι και εξερευνήσετε την θεματική ενότητα "Σαλιγκάρια, κοχύλια και περίεργα θαλάσσια ζώα", ιδιαίτερα αγαπημένη μεταξύ των παιδιών. Την επίσκεψή σας στο πάρκο θα ακολουθήσει μια χαλαρωτική περιήγηση στα αξιοθέατα γύρω από το Άλεσσοντ, μια από τις λίγες αρ νουβό πόλεις του κόσμου που έχει διατηρήσει την αρχιτεκτονική της ακεραιότητα.

Πριν επιστρέψετε στο λιμάνι και το πλοίο σας, θα κάνετε μια στάση στην εκκλησία του Άλεσσοντ, τη μεγαλύτερη στην πόλη, χτισμένη από μπετόν και νορβηγικό μάρμαρο, με όμορφα διακοσμημένα βιτρό.





## Κρουαζιέρα στο Hjørundfjord (ASD-08)

Διάρκεια: 3 ώρες | Ενήλικες: €129.00 | Παιδιά: €90.00

Επιβιβαστείτε σε ένα ιδιωτικό, ναυλωμένο σκάφος, για να εξερευνήσετε ένα από τα διαμάντια των φιόρδ της Νορβηγίας, καθώς κινήστε προς την ενδοχώρα από το Άλεσσοντ.

Απλωμένη σε πολλά νησιά που εκτείνονται στον ωκεανό, η πόλη Άλεσσοντ μπορεί να υπερηφανεύεται για την απίστευτη ομορφιά του τοπίου του. Ένα μεγάλο μέρος της πόλης καταστράφηκε από πυρκαγιά το 1904 και στη συνέχεια ξαναχτίστηκε σε αρ νουβό στιλ, που ήταν δημοφιλές την πρώτη δεκαετία του 20ού αιώνα.

Μετά από ένα σύντομο περίπατο θα επιβιβαστείτε σε σκάφος, με το οποίο θα δείτε τα αξιοθέατα πλέοντας στο Hjørundfjord. Το φιόρδ θεωρείται ένα από τα πιο μαγευτικά στη Νορβηγία, με βάθος περίπου 440 μέτρα και μήκος 33 χιλιόμετρα. Περιβάλλεται και από τις δύο πλευρές από απόκρημνα βουνά, με κορυφές που υψώνονται περίπου στα 1.700 μέτρα πάνω από την επιφάνεια της θάλασσας. Επιστρέφοντας από το Hjørundfjord, το σκάφος θα συνεχίσει μέσω του Vegsundet και του Borgundfjord, πίσω στο Άλεσσοντ και στο πλοίο σας.



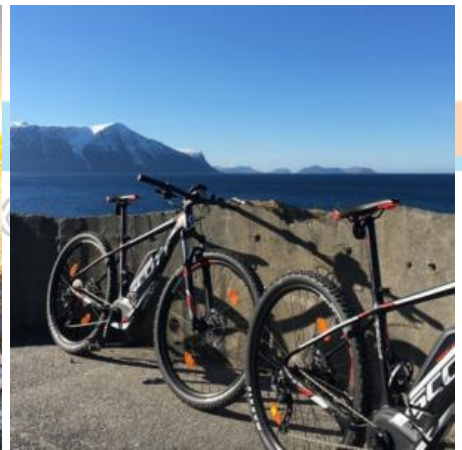
## Το Πανέμορφο Άλεσουντ (ASD-BK2)

Διάρκεια: 4 ώρες | Ενήλικες: €75.00 | Παιδιά: €55.00

Αυτή η περιήγηση γίνεται ευκολότερη με ένα pedelec, ηλεκτροκίνητο ποδηλάτο που υποβοηθά την ισχύ του πετάλου του αναβάτη σε ταχύτητες έως και 25 χλμ./ώρα. Το Άλεσουντ είναι η πόλη των θαυμάτων με φιόρδ, βουνά και νησιωτικές εκτάσεις να δημιουργούν ένα μοναδικό σκηνικό. Ό,τι πρέπει για μια ενδιαφέρουσα περιήγηση με pedelec.

Φεύγοντας από το λιμάνι, θα διασχίσετε το Άλεσουντ και θα περάσετε πάνω από γέφυρες, στις κατοικημένες περιοχές του όμορφου νησιού Hessa. Θα πάτε, επίσης, στο μαγευτικό σημείο παρατήρησης που βρίσκεται εκεί. Στη συνέχεια, θα βρεθείτε στο βουνό Aksla πίσω από την πόλη, που προσφέρει εκπληκτική θέα στα πολύχρωμα ιστορικά σπίτια και στη θάλασσα με τα πολλά νησιά της.

Κατά την επιστροφή σας, θα περάσετε μια σειρά τυπικών χωριών στο δρόμο προς το Άλεσουντ, όπου θα κάνετε ένα διάλειμμα για να εξερευνήσετε την πόλη, πριν γυρίσετε στο πλοίο σας.

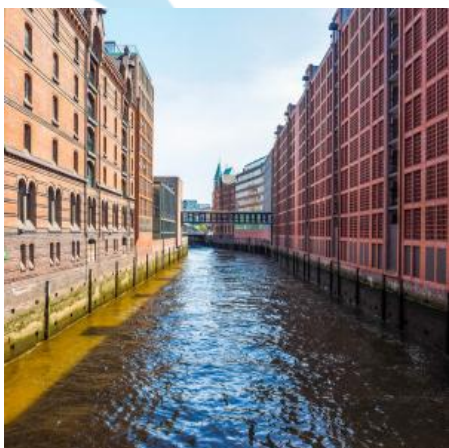


## Αμβούργο Από Ξηρά και Θάλασσα (HAM-04D)

Διάρκεια: 4,5 ώρες | Ενήλικες: €89.00 | Παιδιά: €67.00

Όταν η ναυτική αίσθηση συναντά τις κομψές λεωφόρους, όταν οι ανακτορικές βίλες συναντούν μια από τις πιο διαβόητες συνοικίες της Ευρώπης με νυχτερινή ζωή και όταν η αστική εξάπλωση ανακουφίζεται από στρέμματα πράσινου και ευρύχωρου πάρκου, μπορεί να είναι μόνο ένα μέρος: η Ελεύθερη και Χανσεατική πόλη του Αμβούργου. Η περιήγησή σας ξεκινά με μια οδήγηση στην όμορφη περιοχή ανάπλασης του HafenCity και στο παρακείμενο Speicherstadt, την ιστορική συνοικία των αποθηκών του Αμβούργου.

Στη συνέχεια, θα επιβιβαστείτε σε ένα σκάφος αναψυχής για να γλιστρήσετε κατά μήκος των πλωτών οδών του Αμβούργου για μια μοναδική θέα δίπλα στο νερό του αρχιτεκτονικά ποικίλου ορίζοντα της πόλης. Μόλις επιστρέψετε στο πούλμαν σας, η περιήγηση συνεχίζεται σε όλα τα σημαντικά αξιοθέατα - συμπεριλαμβανομένου του Δημαρχείου, του βοτανικού πάρκου Planten un Blomen, της συνοικίας Reeperbahn και της μοντέρνας περιοχής Junfernstieg. Μια στάση στην εκκλησία του Αγίου Μιχαήλ, το πιο εμβληματικό ορόσημο του Αμβούργου, και μια ευκαιρία να δείτε τα σπίτια του 17ου αιώνα στο Krameramtsgasse ολοκληρώνει την περιήγησή σας.



## Αμβούργο Από Ξηρά και Θάλασσα (HAM-04T)

Διάρκεια: 4 ώρες | Ενήλικες: €86.00 | Παιδιά: €65.00

Όταν η ναυτική αίσθηση συναντά τις κομψές λεωφόρους, όταν οι ανακτορικές βίλες συναντούν μια από τις πιο διαβόητες συνοικίες της Ευρώπης με νυχτερινή ζωή και όταν η αστική εξάπλωση ανακουφίζεται από στρέμματα πράσινου και ευρύχωρου πάρκου, μπορεί να είναι μόνο ένα μέρος: η Ελεύθερη και Χανσεατική πόλη του Αμβούργου. Η περιήγησή σας ξεκινά με μια οδήγηση στην όμορφη περιοχή ανάπλασης του HafenCity και στο παρακείμενο Speicherstadt, την ιστορική συνοικία των αποθηκών του Αμβούργου.

Στη συνέχεια, θα επιβιβαστείτε σε ένα σκάφος αναψυχής για να γλιστρήσετε κατά μήκος των πλωτών οδών του Αμβούργου για μια μοναδική θέα δίπλα στο νερό του αρχιτεκτονικά ποικίλου ορίζοντα της πόλης. Μόλις επιστρέψετε στο πούλμαν σας, η περιήγηση συνεχίζεται σε όλα τα σημαντικά αξιοθέατα - συμπεριλαμβανομένου του Δημαρχείου, του βοτανικού πάρκου *Planten un Blomen*, της συνοικίας *Reeperbahn* και της μοντέρνας περιοχής *Junfernstieg*. Μια στάση στην εκκλησία του Αγίου Μιχαήλ, το πιο εμβληματικό ορόσημο του Αμβούργου, και μια ευκαιρία να δείτε τα σπίτια του 17ου αιώνα στο *Krameramtsgasse* ολοκληρώνει την περιήγησή σας.

-Αυτή η εκδρομή είναι για επισκέπτες που δεν επιβιβάζονται/ αποβιβάζονται στο Αμβούργο.

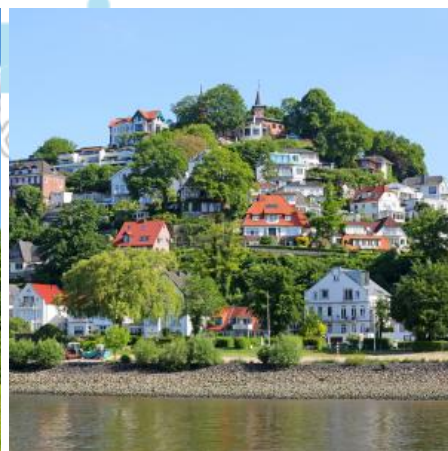
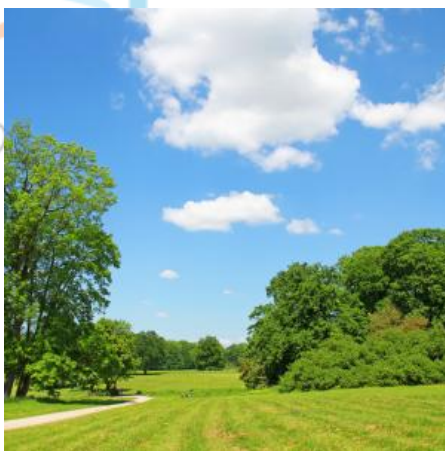
*Η κρουαζιέρα στα καλύτερα της!*



## Αμβούργο σε όλες την ποικιλία του (HAM-BK1)

Διάρκεια: 4 ώρες | Ενήλικες: €59.00 | Παιδιά: €45.00

Ανακαλύψτε την εκπληκτική ποικιλία του Αμβούργου σε αυτήν την πλήρη περιήγηση στην πόλη. Φεύγοντας από την περιοχή του λιμανιού, θα περάσετε την αίθουσα συναυλιών Elbphilharmonie, μια από τις μεγαλύτερες και πιο προηγμένες ακουστικά στον κόσμο. Συνεχίζοντας τη βόλτα σας δυτικά, θα φτάσετε στην εκκλησία του Αγίου Μιχαήλ, ακολουθούμενη από τη συνοικία St. Pauli και τους Πύργους του Χορού πριν φτάσετε στο πάρκο Jenisch, το παλαιότερο πάρκο στο Αμβούργο. Στη συνέχεια, θα στρίψετε νότια στην παραλία Blankenese, όπου θα σας συναντήσει μια παραθαλάσσια σκηνή έκπληξη. Σε αυτό το σημείο, θα αφήσετε τα ποδήλατά σας για να απολαύσετε την υπέροχη θέα στον ποταμό Έλβα από ένα από τα καφέ στις όχθες του ποταμού. Μετά το διάλειμμα, θα κάνετε ποδήλατο κατά μήκος του Έλβα και θα επιστρέψετε στο κέντρο της πόλης, περνώντας από τη διάσημη ψαραγορά, το Hard Rock Cafe και το St. Pauli Piers. Καθώς κάνετε πετάλι, θα δείτε παραθαλάσσιες βίλες με καλαμιές, ιστιοπλοϊκά σκάφη αγκυροβολημένα σε υπέροχες μαρίνες και παραλίες με δάση. Το τελευταίο σκέλος της βόλτας σας προς τα έξω θα σας οδηγήσει μακριά από την ακτή προς τις λίμνες Alster και το Δημαρχείο του Αμβούργου στο κέντρο, όπου θα έχετε την ευκαιρία για ένα τελευταίο διάλειμμα πριν επιστρέψετε στο πλοίο σας.



## Στιγμιότυπα του Αμβούργου (HAM-05D)

Διάρκεια: 2 ώρες | Ενήλικες: €61.00 | Παιδιά: €46.00

Αυτή η «Ελεύθερη και Χανσεατική Πόλη» είναι η δεύτερη μεγαλύτερη μητρόπολη της Γερμανίας και το μεγαλύτερο λιμάνι της. Κομψό και κοσμοπολίτικο, το Αμβούργο είναι μια πόλη με μεγάλα κτίρια γραφείων, υπέροχους περιπάτους, διεθνή μιούζικαλ, ευρύχωρα πάρκα, πολυτελή εμπορικά κέντρα και, φυσικά, την «άτακτη αλλά ωραία» συνοικία Reeperbahn. Η περιήγησή σας στα αξιοθέατα, συμπεριλαμβανομένων διάφορων σύντομων φωτογραφικών στάσεων, ξεκινά από το υπέροχο Δημαρχείο του τέλους του 19ου αιώνα, ακολουθούμενο από το παλαιότερο χρηματιστήριο της Γερμανίας και, στη συνέχεια, θα σας μεταφέρει στην όμορφη αρχιτεκτονική από κόκκινο τούβλο της Speicherstadt, της ιστορικής συνοικίας των αποθηκών του Αμβούργου. Η κομψή εμπορική περιοχή Jungfernstieg είναι η επόμενη και, εφόσον το επιτρέπει, η αποκλειστική περιοχή Außenalster. Στο δρόμο σας, τέλος, στην παγκοσμίου φήμης συνοικία Reeperbahn, θα περάσετε επίσης από το St. Pauli Landungsbrücken, τις παλιές προβλήτες όπου έδενε ιστιοπλοϊκά σκάφη στο παρελθόν.

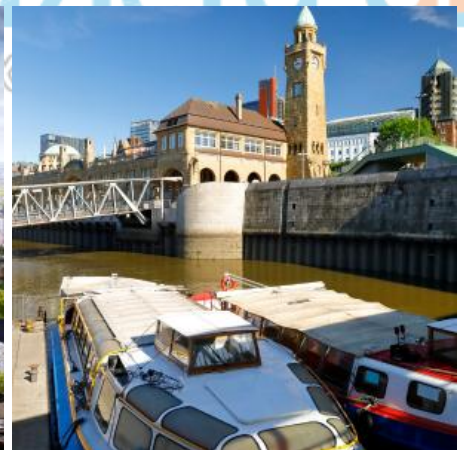
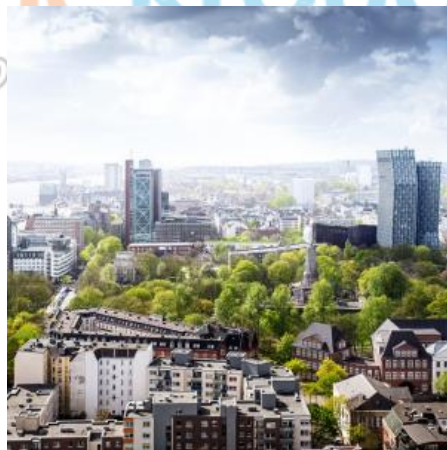


## Στιγμιότυπα του Αμβούργου (HAM-05T)

Διάρκεια: 2 ώρες | Ενήλικες: €58.00 | Παιδιά: €44.00

Αυτή η «Ελεύθερη Χανσεατική Πόλη» είναι η δεύτερη μεγαλύτερη μητρόπολη της Γερμανίας και το μεγαλύτερο λιμάνι της. Κομψό και κοσμοπολίτικο, το Αμβούργο είναι μια πόλη με μεγάλα κτίρια γραφείων, υπέροχους περιπάτους, διεθνή μιούζικαλ, ευρύχωρα πάρκα, πολυτελή εμπορικά κέντρα και, φυσικά, την «άτακτη αλλά ωραία» συνοικία Reeperbahn. Η περιήγησή σας στα αξιοθέατα, συμπεριλαμβανομένων διάφορων σύντομων φωτογραφικών στάσεων, ξεκινά από το υπέροχο Δημαρχείο του τέλους του 19ου αιώνα, ακολουθούμενο από το παλαιότερο χρηματιστήριο της Γερμανίας και, στη συνέχεια, θα σας μεταφέρει στην όμορφη αρχιτεκτονική από κόκκινο τούβλο της Speicherstadt, της ιστορικής συνοικίας των αποθηκών του Αμβούργου. Η κομψή εμπορική περιοχή Jungfernstieg είναι η επόμενη και, εφόσον το επιτρέπει, η αποκλειστική περιοχή Außenalster. Στο δρόμο σας, τέλος, στην παγκοσμίου φήμης συνοικία Reeperbahn, θα περάσετε επίσης από το St. Pauli Landungsbrücken, τις παλιές προβλήτες όπου έδενε ιστιοπλοϊκά σκάφη στο παρελθόν.

-Αυτή η εκδρομή είναι για επισκέπτες που δεν επιβιβάζονται/ αποβιβάζονται στο Αμβούργο.



## Στο Αμβούργο με Ποδήλατο (HAM-BK2)

Διάρκεια: 5 ώρες | Ενήλικες: €75.00 | Παιδιά: €55.00

Αδράξτε αυτήν την ευκαιρία για να εξερευνήσετε τη δεύτερη μεγαλύτερη πόλη της Γερμανίας με τον πιο ζωντανό και άμεσο δυνατό τρόπο: με ποδήλατο rush. Το εξαιρετικά ποικίλο αστικό τοπίο έχει πολλά να τραβήξει τα βλέμματα και η περιήγηση ξεκινά με θέα στην ψαραγορά και τις αποβάθρες του St. Pauli πριν κατευθυνθείτε βορειοδυτικά για να φτάσετε στις εσωτερικές και εξωτερικές λίμνες Alster, περνώντας τη συνοικία St. Pauli, όπου βρίσκεται η περίφημη περιοχή ψυχαγωγίας ενηλίκων Reeperbahn και οι μονόπλευροι Dancing Towers στο δρόμο. Μετά από έναν μακρύ γύρο γύρω από τις δύο λίμνες Alster, θα καταλήξετε στην πλατεία με το δημαρχείο για ένα διάλειμμα που κερδίσατε. Θα έχετε λίγο χρόνο για να εξερευνήσετε μόνοι σας με τα πόδια πριν ανεβείτε ξανά με το ποδήλατό σας για να κάνετε ποδήλατο μέσω της συνοικίας Altona στις όχθες του ποταμού Έλβα. Ακολουθεί ένα δεύτερο διάλειμμα σε ένα από τα παραποτάμια καφέ, μετά από το οποίο θα βρεθείτε να κάνετε ποδήλατο δίπλα στο ποτάμι σε ένα φόντο με θέα στην ακτή, παραθαλάσσιες βίλες με αχυρένιες στέγες, γιοτ και δασικές εκτάσεις στο δρόμο της επιστροφής προς το πλοίο.





## Τα Θαύματα του Μεσαιωνικού Λούμπεκ (HAM-12D)

Διάρκεια: 6 ώρες | Ενήλικες: €100.00 | Παιδιά: €75.00

Απολαύστε μια ευχάριστη γραφική διαδρομή 1,5 ώρας μέσα από την όμορφη γερμανική ύπαιθρο στην υπέροχη χανσεατική πόλη του Λούμπεκ. Ανακαλύψτε το γοητευτικό ιστορικό κέντρο της πόλης, το οποίο έχει ανακηρυχθεί Μνημείο Παγκόσμιας Κληρονομιάς της UNESCO. Εξερευνήστε κομψά σοκάκια και αυλές του 19ου αιώνα που μαρτυρούν τη δόξα της εποχής που ο Λούμπεκ ήταν η καρδιά της Χανσεατικής Ένωσης, της πιο ισχυρής εμπορικής συμμαχίας στον κόσμο της εποχής του. Θαυμάστε την παγκοσμίου φήμης Πύλη Χόλσταν, τα επτά κωδωνοστάσια των πέντε εκκλησιών της πόλης, το Νοσοκομείο του Αγίου Πνεύματος, που χρονολογείται από το 1280, και την εκκλησία της Αγίας Μαρίας - η έδρα του μεγαλύτερου μηχανικού οργάνου στον κόσμο. Μετά τις εξερευνήσεις σας, θα απολαύσετε ένα τυπικό γερμανικό ελαφρύ γεύμα προτού αφήσετε τον οδηγό σας στο Λούμπεκ και επιστρέψετε στο Αμβούργο.

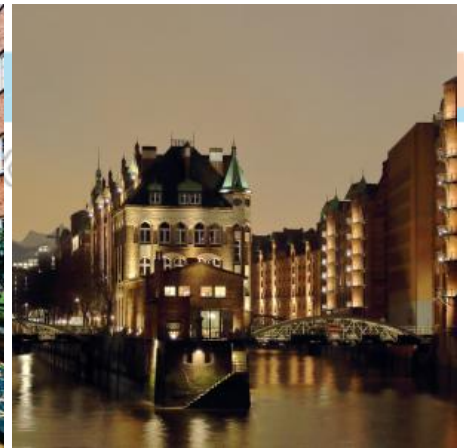


## Τα Θαύματα του Μεσαιωνικού Λούμπεκ (HAM-12T)

Διάρκεια: 6 ώρες | Ενήλικες: €97.00 | Παιδιά: €68.00

Απολαύστε μια ευχάριστη γραφική διαδρομή 1,5 ώρας μέσα από την όμορφη γερμανική ύπαιθρο στην υπέροχη χανσεατική πόλη του Λούμπεκ. Ανακαλύψτε το γοητευτικό ιστορικό κέντρο της πόλης, το οποίο έχει ανακηρυχθεί Μνημείο Παγκόσμιας Κληρονομιάς της UNESCO. Εξερευνήστε κομψά σοκάκια και αυλές του 19ου αιώνα που μαρτυρούν τη δόξα της εποχής που ο Λούμπεκ ήταν η καρδιά της Χανσεατικής Ένωσης, της πιο ισχυρής εμπορικής συμμαχίας στον κόσμο της εποχής του. Θαυμάστε την παγκοσμίου φήμης Πύλη Χόλσταν, τα επτά κωδωνοστάσια των πέντε εκκλησιών της πόλης, το Νοσοκομείο του Αγίου Πνεύματος, που χρονολογείται από το 1280, και την εκκλησία της Αγίας Μαρίας - η έδρα του μεγαλύτερου μηχανικού οργάνου στον κόσμο. Μετά τις εξερευνήσεις σας, θα απολαύσετε ένα τυπικό γερμανικό ελαφρύ γεύμα προτού αφήσετε τον οδηγό σας στο Λούμπεκ και επιστρέψετε στο Αμβούργο.

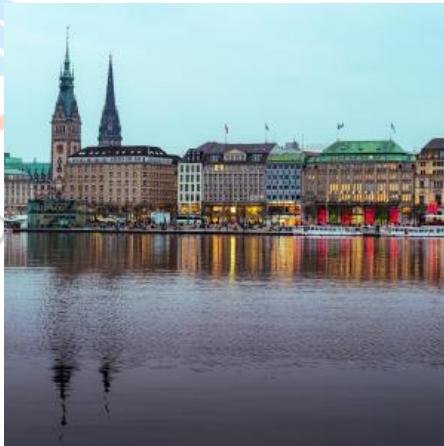
-Αυτή η εκδρομή είναι για επισκέπτες που δεν επιβιβάζονται/ αποβιβάζονται στο Αμβούργο.



## Τα Καλύτερα Σημεία του Αμβούργου (HAM-01D)

Διάρκεια: 4 ώρες | Ενήλικες: €72.00 | Παιδιά: €54.00

Ζήστε το Αμβούργο σε αυτήν την περιήγηση στα πιο εμβληματικά αξιοθέατα του. Η επίσκεψή σας στο μεγαλύτερο λιμάνι και τη δεύτερη μεγαλύτερη πόλη της Γερμανίας ξεκινά από το Δημαρχείο του τέλους του 19ου αιώνα, στη συνέχεια προχωρά στο παλαιότερο χρηματιστήριο της Γερμανίας και συνεχίζει στις υπέροχες γοθικές, παλιές αποθήκες από κόκκινο τούβλο στο Speicherstadt. Ακολουθεί η κομψή εμπορική περιοχή Jungfernstieg, ακολουθούμενη από την υπερ-αποκλειστική συνοικία Außenalster και το St. Pauli Landungsbrücken, παλιές προβλήτες όπου έδεσαν ιστιοπλοϊκά σκάφη στο παρελθόν. Στη συνέχεια, κατευθύνεστε προς την παγκοσμίου φήμης Reeperbahn του Αμβούργου, ένα «μίλι της αμαρτίας» που πήρε το όνομά του από τους κατασκευαστές σκαφών που συνήθιζαν να ασκούν το εμπόριο τους εκεί τον 17ο αιώνα. Η ξενάγηση τελειώνει περνώντας από την εκκλησία του Αγίου Νικολάι Πολέμου και με μια επίσκεψη στην εκκλησία του Αγίου Μιχαήλ και τέλος στο Krameramtsgasse, μια παλιά συνοικία που ξεκίνησε τον 17ο αιώνα ως πρώιμη μορφή στέγασης για χήρες.



## Τα Καλύτερα Σημεία του Αμβούργου (HAM-01T)

Διάρκεια: 4 ώρες | Ενήλικες: €68.00 | Παιδιά: €48.00

Ζήστε το Αμβούργο σε αυτήν την περιήγηση στα πιο εμβληματικά αξιοθέατα του. Η επίσκεψή σας στο μεγαλύτερο λιμάνι και τη δεύτερη μεγαλύτερη πόλη της Γερμανίας ξεκινά από το Δημαρχείο του τέλους του 19ου αιώνα, στη συνέχεια προχωρά στο παλαιότερο χρηματιστήριο της Γερμανίας και συνεχίζει στις υπέροχες γοθτικές, παλιές αποθήκες από κόκκινο τούβλο στο Speicherstadt. Ακολουθεί η κομψή εμπορική περιοχή Jungfernstieg, ακολουθούμενη από την υπερ-αποκλειστική συνοικία Auβenalster και το St. Pauli Landungsbrücken, παλιές προβλήτες όπου έδεσαν ιστιοπλοϊκά σκάφη στο παρελθόν. Στη συνέχεια, κατευθύνεστε προς την παγκοσμίου φήμης Reeperbahn του Αμβούργου, ένα «μίλι της αμαρτίας» που πήρε το όνομά του από τους κατασκευαστές σκαφών που συνήθιζαν να ασκούν το εμπόριο τους εκεί τον 17ο αιώνα. Η ξενάγηση τελειώνει περνώντας από την εκκλησία του Αγίου Νικολάι Πολέμου και με μια επίσκεψη στην εκκλησία του Αγίου Μιχαήλ και τέλος στο Krameramtsgasse, μια παλιά συνοικία που ξεκίνησε τον 17ο αιώνα ως πρώιμη μορφή στέγασης για χήρες.

-Αυτή η εκδρομή είναι για επισκέπτες που δεν επιβιβάζονται/ αποβιβάζονται στο Αμβούργο.

